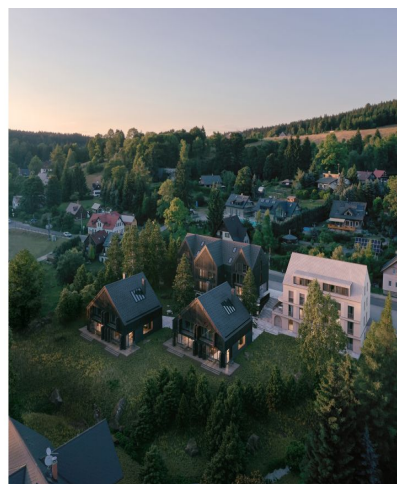




## Byt 4+kk

121.17 m<sup>2</sup>, Jablonec nad Nisou, Bedřichov

19 990 000 Kč | 798 642 €



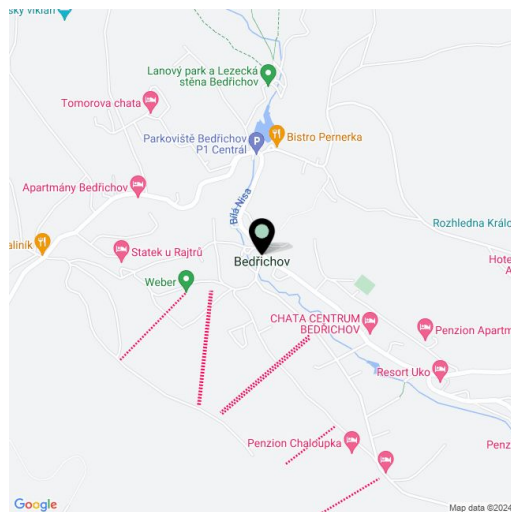


## Byt 4+kk

121.17 m<sup>2</sup>, Jablonec nad Nisou, Bedřichov

19 990 000 Kč | 798 642 €

Celková plocha	121 m <sup>2</sup>
Parkování	Venkovní parkovací stání
Sklep	Ano
PENB	A
Referenční číslo	105769



\* Výměra jednotky dle občanského zákoníku.  
Plocha je tvořena součtem celé plochy jednotky a ohraničená obvodovými zdmi.

**Nový byt je součástí prémiového projektu Lidový dům, který vznikne v oblíbeném středisku Bedřichov v Jizerských horách nedaleko Liberce a Jablonce nad Nisou, v těsném sousedství nádherné přírody, která vybízí ke sportovním aktivitám v každém ročním období. Předpokládaný termín dokončení Q2 2025.**

Nabízený byt je umístěn ve 3. a 4. NP domu. Přehlednou dispozici tvoří obývací pokoj s kuchyní, ložnice, pracovní/dětská ložnice, předsiň, koupelna a samostatná toaleta. Horní patro je tvořeno spacím koutem a koupelnou.

Interiér je navržen tak, aby zaručil **dokonalé pohodlí**, velkoplošná okna maximalizují průchod denního světla. Obyvatelům bude k dispozici **venkovní parkovací stání, společenský prostor a velká plocha zeleně u říčky Nisa.**

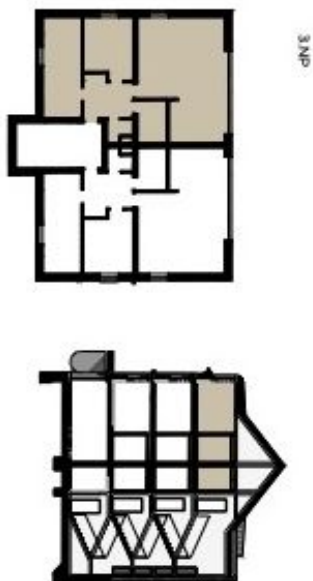
Oblíbená horská oblast nabízí sjezdovky, běžecké trasy včetně **Jizerské magistrály**, cyklostezky, dětská hřiště i sportovní zařízení. V obci je bohatá nabídka restaurací a kaváren, jsou zde prodejny potravin nebo pošta. Zdejší unikát tvoří nedaleká **Jizerská oblast tmavé oblohy**, kde je možné nerušeně pozorovat tisíce hvězd. V pohodlné vzdálenosti se nachází město **Liberec** s veškerou infrastrukturou a bohatým vyžitím pro celou rodinu, cesta z okraje Prahy zabere asi hodinu.

Podlahová plocha 121,17 m<sup>2</sup>.

Pro další informace navštivte webové stránky projektu [www.lidovydumbedrichov.cz](http://www.lidovydumbedrichov.cz).

**Byt 4+kk**121.17 m<sup>2</sup>, Jablonec nad Nisou, Bedřichov**19 990 000 Kč | 798 642 €****3.2** LIDOVÝ DŮM  
BYT  
3+KK · 91.37 m<sup>2</sup> · 3. NP

3.2.01	Obývací pokoj + kuchyň	41,38 m <sup>2</sup>
3.2.02	Pokoj	12,66 m <sup>2</sup>
3.2.03	Pokoj	16,84 m <sup>2</sup>
3.2.04	Koupelna	5,23 m <sup>2</sup>
3.2.05	WC	1,95 m <sup>2</sup>
3.2.06	Předsíň	9,14 m <sup>2</sup>
<b>Užitná plocha</b>		<b>87,20 m<sup>2</sup></b>



Plochy jednotlivých místností jsou pouze orientační. Vybavení zařízení v pláncích bytů (židle, stůl, kuch. linka, st. spotřebiče atd.) není součástí dodávky. Přesné parametry jsou specifikovány ve smlouvě. Developer si vyhrazuje právo na drobné úpravy.

