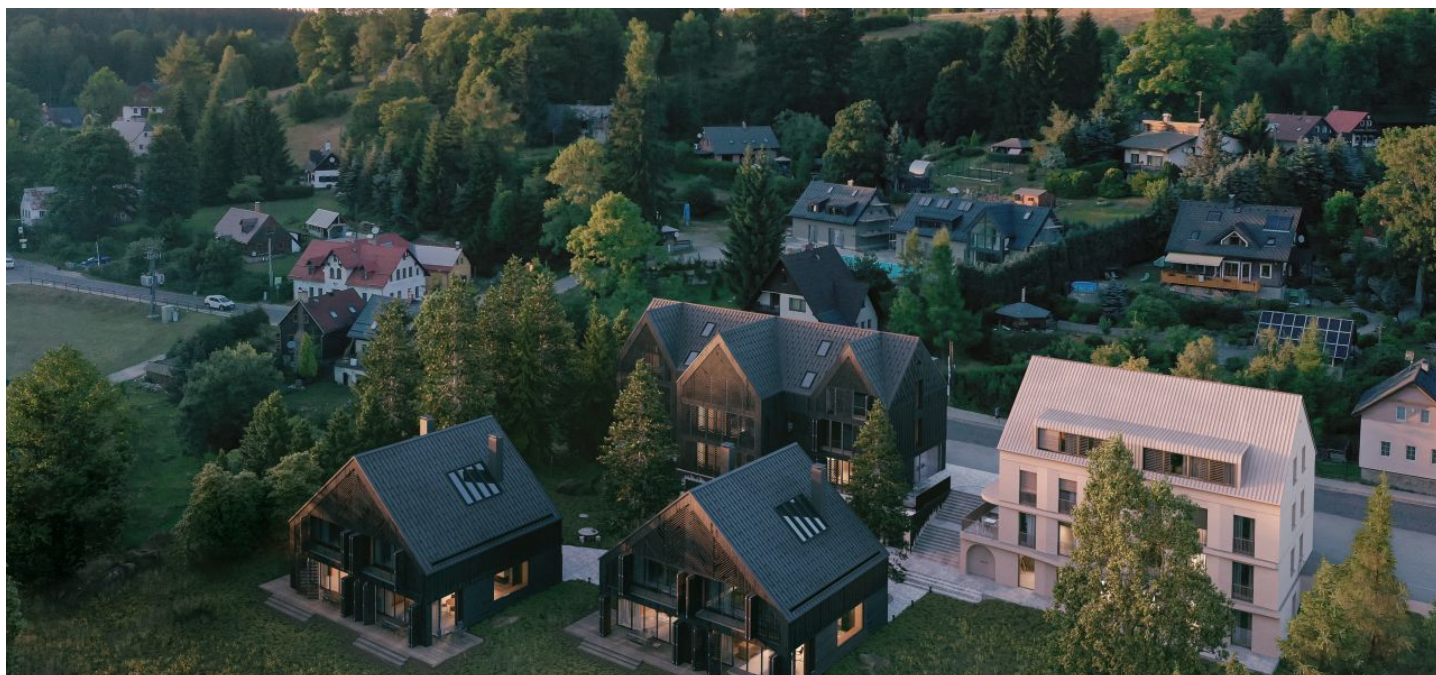




Byt

92.27 m², Jablonec nad Nisou, Bedřichov

19 500 000 Kč | 769 383 €



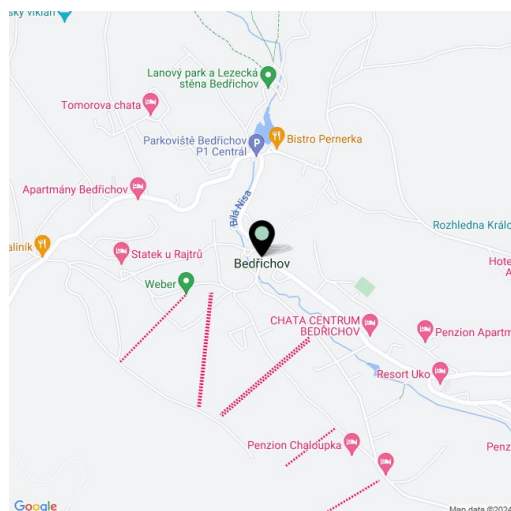


Byt

92.27 m², Jablonec nad Nisou, Bedřichov

19 500 000 Kč | 769 383 €

Celková plocha	92 m ²
Parkování	Venkovní parkovací stání
Sklep	Ano
PENB	A
Referenční číslo	105766



* Výměra jednotky dle občanského zákoníku.
Plocha je tvořena součtem celé plochy jednotky a ohraničená obvodovými zdmi.

Nový byt je součástí prémiového projektu Lidový dům, který vznikne v oblíbeném středisku Bedřichov v Jizerských horách nedaleko Liberce a Jablonce nad Nisou, v těsném sousedství nádherné přírody, která vybízí ke sportovním aktivitám v každém ročním období. Předpokládaný termín dokončení Q2 2025.

Nabízený byt je umístěn ve 2. NP domu. Přehlednou dispozici tvoří obývací pokoj s kuchyní, ložnice, pracovní/dětská ložnice, **šatna**, předsiň, koupelna a samostatná toaleta.

Interiér je navržen tak, aby zaručil **dokonalé pohodlí**, velkoplošná okna maximalizují průchod denního světla. Obyvatelům bude k dispozici **venkovní parkovací stání**, společenský prostor a **velká plocha zeleně u říčky Nisa**.

Oblíbená horská oblast nabízí sjezdovky, běžecké trasy včetně **Jizerské magistrály**, cyklostezky, dětská hřiště i sportovní zařízení. V obci je bohatá nabídka restaurací a kaváren, jsou zde prodejny potravin nebo pošta. Zdejší unikát tvoří nedaleká **Jizerská oblast tmavé oblohy**, kde je možné nerušeně pozorovat tisíce hvězd. V pohodlné vzdálenosti se nachází město **Liberec** s veškerou infrastrukturou a bohatým vyžitím pro celou rodinu, cesta z okraje Prahy zabere asi hodinu.

Podlahová plocha 92,27 m².

Pro další informace navštivte webové stránky projektu www.lidovydumbedrichov.cz.



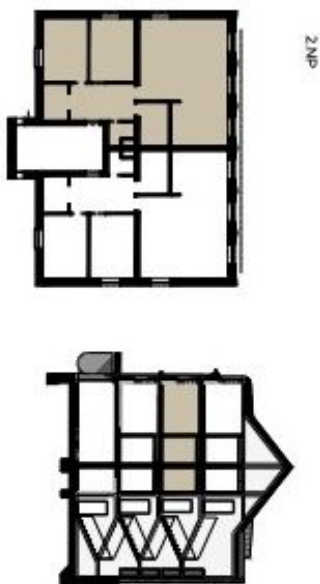
Byt

92.27 m², Jablonec nad Nisou, Bedřichov

19 500 000 Kč | 769 383 €

2.2 LIDOVÝ DŮM BYT 3+KK · 92.27 m² · 2. NP

2.2.01	Obývací pokoj + kuchyň	42.30 m ²
2.2.02	Pokoj	12.04 m ²
2.2.03	Pokoj	11.97 m ²
2.2.04	Koupelna	5.23 m ²
2.2.05	WC	1.95 m ²
2.2.06	Předsíň	10.74 m ²
2.2.07	Sátva	3.82 m ²
Užitná plocha		88,05 m²



Plochy jednotlivých místností jsou pouze orientační. Vybavení zařazené v plánech bytů (stoly, židle, lůžka, el. spotřebiče atd.) není součástí dodávky. Přesné parametry jsou specifikovány v smlouvě. Developer si vyhrazuje právo na drobné úpravy.