





## Obchodní prostory

85 m<sup>2</sup>, Jablonec nad Nisou, Bedřichov

Cena na vyžádání

Celková plocha	85 m <sup>2</sup>
Parkování	-
PENB	A
Referenční číslo	105763

**Nový nebytový prostor je součástí prémiového projektu Lidový dům, který vznikne v oblíbeném středisku Bedřichov v Jizerských horách nedaleko Liberce a Jablonce nad Nisou, v těsném sousedství nádherné přírody, která vybízí ke sportovním aktivitám v každém ročním období. Předpokládaný termín dokončení Q2 2025.**

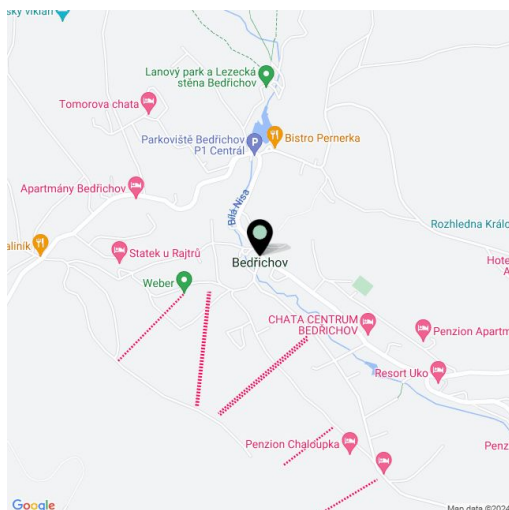
Nabízený nebytový prostor je umístěn v přízemí domu. Dispozici tvoří otevřený prostor se vstupem z ulice, navazující místnost, předsíň a toaleta.

Interiér je navržen tak, aby zaručil dokonalé pohodlí, velkoplošná okna maximalizují průchod denního světla.

Oblíbená horská oblast nabízí sjezdovky, běžecké trasy včetně **Jizerské magistrály**, cyklostezky, dětská hřiště i sportovní zařízení. V obci je bohatá nabídka restaurací a kaváren, jsou zde prodejny potravin nebo pošta. Zdejší unikát tvoří nedaleká **Jizerská oblast tmavé oblohy**, kde je možné nerušeně pozorovat tisíce hvězd. V pohodlné vzdálenosti se nachází město **Liberec** s veškerou infrastrukturou a bohatým vyžitím pro celou rodinu, cesta z okraje Prahy zabere asi hodinu.

Podlahová plocha 85,39 m<sup>2</sup>.

Pro další informace navštivte webové stránky projektu [www.lidovydumbedrichov.cz](http://www.lidovydumbedrichov.cz).

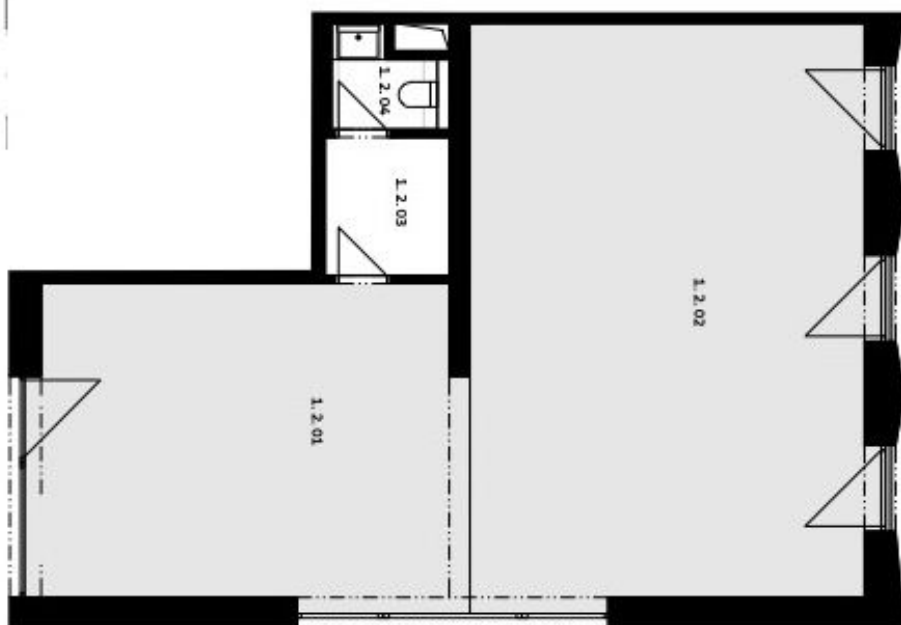




# 1.2

LIDOVÝ DŮM  
OBCHODNÍ JEDNOTKA  
85.39 m<sup>2</sup> · 1. NP

1.2.01	Obchodní jednotka	29,18 m <sup>2</sup>
1.2.02	Obchodní jednotka	48,51 m <sup>2</sup>
1.2.03	Předsíň	3,68 m <sup>2</sup>
1.2.04	WC	1,95 m <sup>2</sup>
Užitná plocha		83,32 m <sup>2</sup>



Plochy jednotlivých místností jsou pouze orientační. Vybavení, zařízení v plánech bylo řádovým, kuch. linka, el. spotřebiče atd.) není součástí dodávky. Písemné garance jsou specifikovány ve smlouvě. Developer si vyhrazuje právo na drobné úpravy.

