



Byt 3+kk

92.27 m², Jablonec nad Nisou, Bedřichov

18 490 000 Kč | 738 714 €



**Byt 3+kk**92.27 m², Jablonec nad Nisou, Bedřichov**18 490 000 Kč | 738 714 €**

Celková plocha	92 m ²
Parkování	Venkovní parkovací stání
Sklep	Ano
PENB	A
Referenční číslo	105761

Nový byt je součástí prémiového projektu Lidový dům, který vznikne v oblíbeném středisku Bedřichov v Jizerských horách nedaleko Liberce a Jablonce nad Nisou, v těsném sousedství nádherné přírody, která vybízí ke sportovním aktivitám v každém ročním období. Předpokládaný termín dokončení Q2 2025.

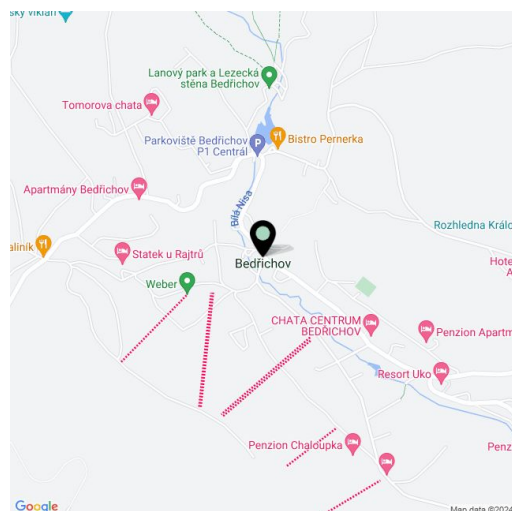
Nabízený byt je umístěn v přízemí domu. Přehlednou dispozici tvoří obývací pokoj s kuchyní, ložnice, pracovní/dětská ložnice, **šatna**, předsiň, koupelna a samostatná toaleta.

Interiér je navržen tak, aby zaručil **dokonalé pohodlí**, velkoplošná okna maximalizují průchod denního světla. Obyvatelům bude k dispozici **venkovní parkování**, společenský prostor a **velká plocha zeleně** u říčky Nisa.

Oblíbená horská oblast nabízí sjezdovky, běžecké trasy včetně **Jizerské magistrály**, cyklostezky, **dětská hřiště i sportovní zařízení**. V obci je bohatá nabídka restaurací a kaváren, jsou zde prodejny potravin nebo pošta. Zdejší unikát tvoří nedaleká **Jizerská oblast tmavé oblohy**, kde je možné nerušeně pozorovat tisíce hvězd. V pohodlné vzdálenosti se nachází město **Liberec** s veškerou infrastrukturou a bohatým vyžitím pro celou rodinu, cesta z okraje Prahy zabere asi hodinu.

Podlahová plocha 92,27 m².

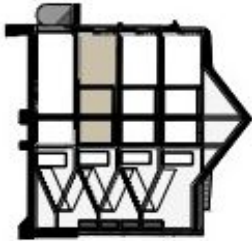
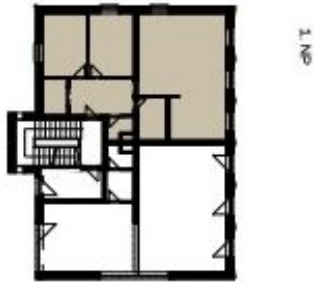
Pro další informace navštivte webové stránky projektu www.lidovydumbedrichov.cz.



* Výměra jednotky dle občanského zákoníku.
Plocha je tvořena součtem celé plochy jednotky a ohraničená obvodovými zdmi.

**Byt 3+kk**92.27 m², Jablonec nad Nisou, Bedřichov**18 490 000 Kč | 738 714 €****1.1**
LIDOVÝ DOMŮ
BYT
3+KK · 92.27 m² · 1. NP

1.1.01	Obývací pokoj + kuchyň	42.30 m ²
1.1.02	Pokoj	12.04 m ²
1.1.03	Pokoj	11.97 m ²
1.1.04	Koupelna	5.23 m ²
1.1.05	WC	1.95 m ²
1.1.06	Předsíň	10.74 m ²
1.1.07	Šatna	3.82 m ²
Užitná plocha		88,05 m²



Plochy jednotlivých místností jsou pouze orientační. Vybavení zařízení v plátech bytu (stůl, židle, křeslo, st. spotřebiče atd.) není součástí dohody. Přesné parametry jsou specifikovány ve smlouvě. Developer si vyhrazuje právo na drobné úpravy.

