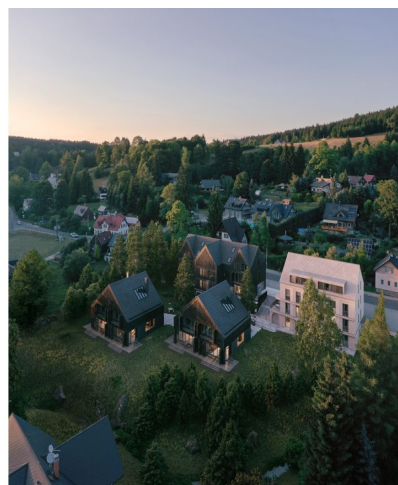




Byt 3+kk

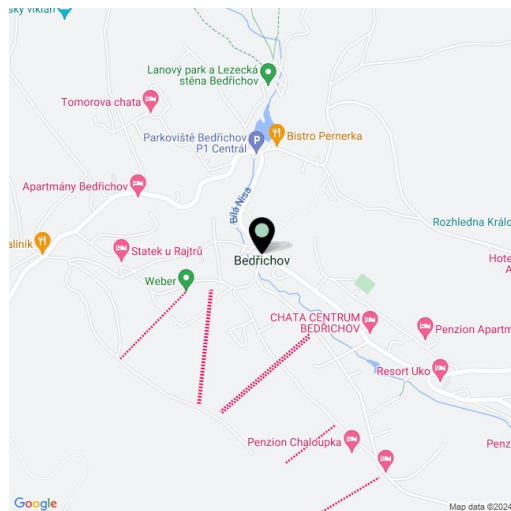
60.63 m², Jablonec nad Nisou, Bedřichov

14 500 000 Kč | 579 305 €



**Byt 3+kk**60.63 m², Jablonec nad Nisou, Bedřichov**14 500 000 Kč | 579 305 €**

Celková plocha	84 m ²
Podlahová plocha*	61 m ²
Terasa	24 m ²
Zahrada	130 m ²
Parkování	Venkovní parkovací stání
Sklep	Ano
PENB	A
Referenční číslo	105760



* Výměra jednotky dle občanského zákoníku.

Plocha je tvořena součtem celé plochy jednotky a ohraničená obvodovými zdmi.

Nový byt s velkou jihozápadní terasou a zahradou je součástí prémiového projektu Lidový dům, který vznikne v oblíbeném středisku Bedřichov v Jizerských horách nedaleko Liberce a Jablonce nad Nisou, v těsném sousedství nádherné přírody, která vybízí ke sportovním aktivitám v každém ročním období. Předpokládaný termín dokončení Q2 2025.

Nabízený byt je umístěn v přízemí domu (označeno 1. PP). Přehlednou dispozici tvoří obývací pokoj s kuchyní, ložnice, pracovna/dětská ložnice, předstíh a koupelna s WC. Z obývacího pokoje i ložnice vede vstup na **terasu**.

Interiér je navržen tak, aby zaručil **dokonalé pohodlí**, velkoplošná okna maximalizují průchod denního světla. Obyvatelům bude k dispozici **venkovní parkování**, společenský prostor a velká **plocha zeleně** u říčky Nisa.

Oblíbená horská oblast nabízí sjezdovky, běžecké trasy včetně **Jizerské magistrály**, cyklostezky, dětská hřiště i sportovní zařízení. V obci je bohatá nabídka restaurací a kaváren, jsou zde prodejny potravin nebo pošta. Zdejší unikát tvoří nedaleká **Jizerská oblast tmavé oblohy**, kde je možné nerušeně pozorovat tisíce hvězd. V pohodlné vzdálenosti se nachází město **Liberec** s veškerou infrastrukturou a bohatým vyžitím pro celou rodinu, cesta z okraje Prahy zabere asi hodinu.

Podlahová plocha 60,63 m², terasa 23,6 m², zahrada 130,4 m².

Pro další informace navštivte webové stránky projektu www.lidovydumbedrichov.cz.



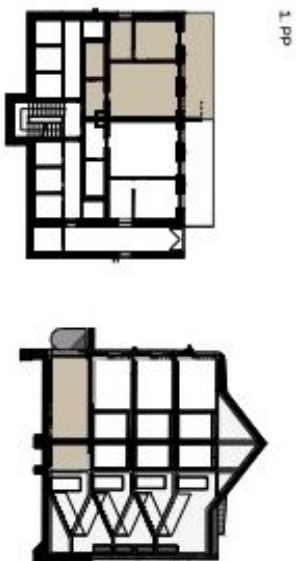
Byt 3+kk

60.63 m², Jablonec nad Nisou, Bedřichov

14 500 000 Kč | 579 305 €

0.2 LIDOVÝ DŮM
BYT
3+KK · 60.63 m² · 1. PP

0.2.01	Obývací pokoj + kuchyň	27,85 m ²
0.2.02	Pokoj	12,80 m ²
0.2.03	Koupelna+WC	5,27 m ²
0.2.04	Předsíň	5,37 m ²
0.2.05	Pracovna	6,87 m ²
0.2.06	Terasa	23,60 m ²
Užitná plocha		58,16 m²



Plochy jednotlivých místností jsou pouze orientační. Vybavení a zařízení v pláncích bytů (kuchyň, koupelna, atd.) není součástí dodávky. Přesné parametry jsou specifikovány ve smlouvě. Developer si vyhrazuje právo na drobné úpravy.

