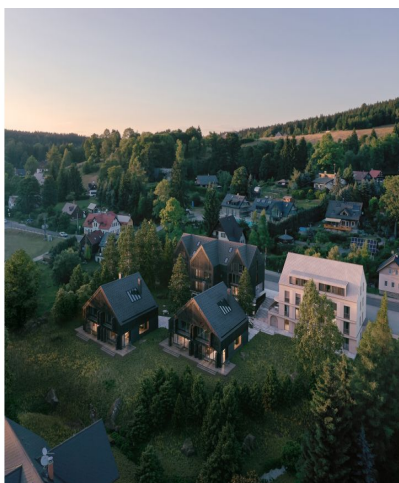




## Byt 3+kk

60.63 m<sup>2</sup>, Jablonec nad Nisou, Bedřichov

14 500 000 Kč | 572 105 €



**Byt 3+kk**60.63 m<sup>2</sup>, Jablonec nad Nisou, Bedřichov**14 500 000 Kč | 572 105 €**

Celková plocha	84 m <sup>2</sup>
Podlahová plocha*	61 m <sup>2</sup>
Terasa	24 m <sup>2</sup>
Zahrada	146 m <sup>2</sup>
Parkování	Venkovní parkovací stání
Sklep	Ano
PENB	A
Referenční číslo	105759

**Nový byt s velkou jihozápadní terasou je součástí prémiového projektu Lidový dům, který vznikne v oblíbeném středisku Bedřichov v Jizerských horách nedaleko Liberce a Jablonce nad Nisou, v těsném sousedství nádherné přírody, která vybízí ke sportovním aktivitám v každém ročním období. Předpokládaný termín dokončení Q2 2025.**

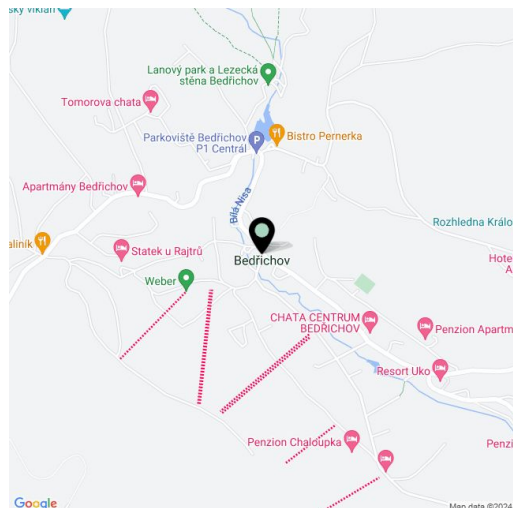
Nabízený byt je umístěn v přízemí domu (označeno 1. PP). Přehlednou dispozici tvoří obývací pokoj s kuchyní, ložnice, pracovna/dětská ložnice, předstíh a koupelna s WC. Z obývacího pokoje i ložnice vede vstup na **terasu**. K bytu náleží venkovní **parkovací stání** a **sklep**.

Interiér je navržen tak, aby zaručil **dokonalé pohodlí**, velkoformátová okna maximalizují průchod denního světla. Obyvatelům bude k dispozici venkovní parkování, společenský prostor a velká **plocha zeleně** u říčky Nisa.

Oblíbená horská oblast nabízí sjezdovky, běžecké trasy včetně **Jizerské magistrály**, cyklostezky, dětská hřiště i sportovní zařízení. V obci je bohatá nabídka restaurací a kaváren, jsou zde prodejny potravin nebo pošta. Zdejší unikát tvoří nedaleká **Jizerská oblast tmavé oblohy**, kde je možné nerušeně pozorovat tisíce hvězd. V pohodlné vzdálenosti se nachází město **Liberec** s veškerou infrastrukturou a bohatým vyžitím pro celou rodinu, cesta z okraje Prahy zabere asi hodinu.

Podlahová plocha 60,63 m<sup>2</sup>, terasa 23,6 m<sup>2</sup>, zahrada 145,6 m<sup>2</sup>.

Pro další informace navštivte webové stránky projektu [www.lidovydumbedrichov.cz](http://www.lidovydumbedrichov.cz).



\* Výměra jednotky dle občanského zákoníku.

Plocha je tvořena součtem celé plochy jednotky a ohraničená obvodovými zdmi.



## Byt 3+kk

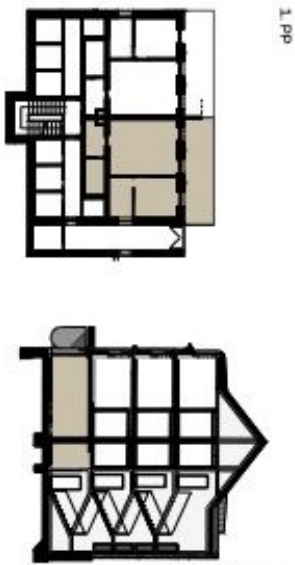
60.63 m<sup>2</sup>, Jablonec nad Nisou, Bedřichov

14 500 000 Kč | 572 105 €

# 0.1

LIDOVÝ DŮM  
BYT  
3+KK · 60.63 m<sup>2</sup> · 1. PP

0.1.01	Obývací pokoj + kuchyň	27,85 m <sup>2</sup>
0.1.02	Pokoj	12,80 m <sup>2</sup>
0.1.03	Koupelna+WC	5,27 m <sup>2</sup>
0.1.04	Předsíň	5,37 m <sup>2</sup>
0.1.05	Pracovna	6,87 m <sup>2</sup>
0.1.06	Terasa	23,60 m <sup>2</sup>
<b>Užitná plocha</b>		<b>58,16 m<sup>2</sup></b>



Plochy jednotlivých místností jsou pouze orientační. Vybavení a zařazení v plánech bytu (pohybek, kuch. linka, at. spotřebiče atd.) není součástí dodávky. Přesné parametry jsou specifikovány ve smlouvě. Developer si vyhrazuje právo na drobné úpravy.