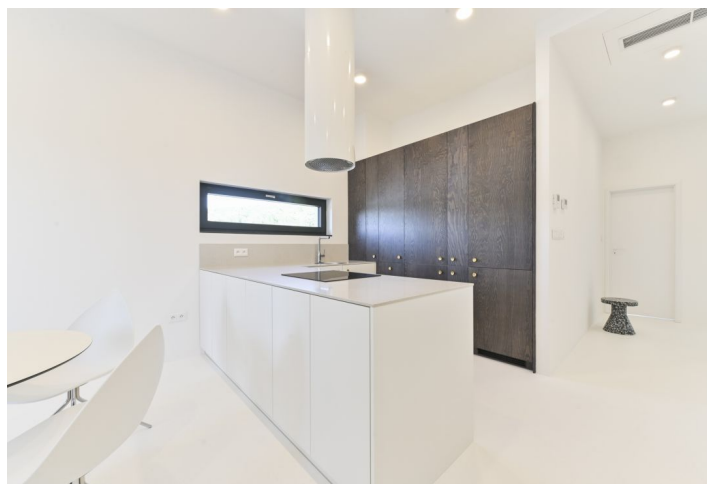




Byt 3+kk

88.7 m², Bratislava I, Staré Mesto, K Železnej studienke

Pronajato





Byt 3+kk

88.7 m², Bratislava I, Staré Mesto, K Železnej studienke

Pronajato

Celková plocha	101 m ²
Podlahová plocha*	89 m ²
Balkón	7 m ²
Parkování	100 - 100 EUR
Sklep	5 m ²
Poplatky za služby	250 EUR
PENB	A
Referenční číslo	105716
K dispozici od	lhned

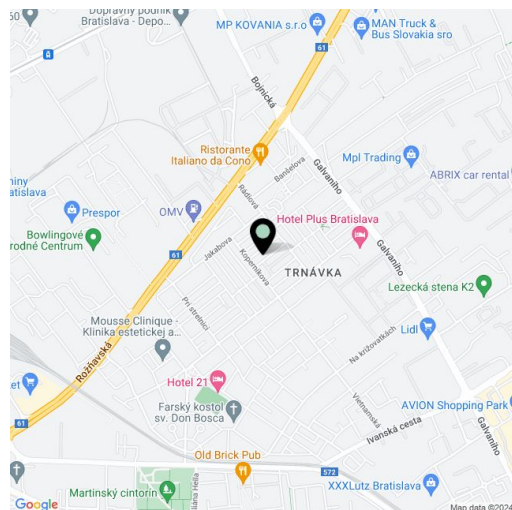
Slunný designový byt 3+kk s prostornou terasou, výtahem a garážovým stáním je součástí novostavby v klidné rezidenční části Starého Města. Lokalita v blízkosti lesoparku Železná studienka nabízí těsné spojení s přírodou a výbornou dostupnost do centra města nebo napojení na hlavní městskou tepnu.

Vstupní chodba disponuje praktickou vestavěnou šatnou, koupelnou se sprchovým koutem a toaletou. Prosvětlený obývací pokoj propojený s kompletně zařízenou kuchyní umožňuje přímý vstup na balkón. Obě ložnice v bytě mají vlastní francouzský balkón. Hlavní ložnice navíc disponuje vestavěnou šatní skříní či en-suite koupelnou se solitérní vanou a toaletou. V bytě se nachází další samostatná walk-in šatna s prádelnou.

K vysokému standardu bytu patří hliníková okna s trojskly, venkovní elektrické hliníkové žaluzie, epoxidová podlaha, podlahové chlazení a vytápění, protipožární dveře, videovrátný, LED svítidla. Kvalitní nábytek značek BoConcept a Ethnicraft, QLED TV Samsung, kuchyňské spotřebiče Bosch včetně indukční varné desky, trouby, myčky a pračky. Kuchyňská deska je z umělého kamene Technistone, vodovodní baterie značky Hansgrohe a sanitární keramika Duravit. K bytu náleží odvětrávaný zděný sklep o velikosti 5 m² a parkovací stání v garáži domu. Obyvatelé mají k dispozici společnou zahradu s altánem.

Lokalita v blízkosti Železné studienky nabízí velké množství sportovního využití, ale také relaxaci. Velmi oblíbená je Partizánska lúka, která nabízí možnost zahrát si fotbal, basketbal, volejbal, stolní tenis nebo relaxační pétanque. Zastávky MHD a rychlé spojení na bratislavskou oblast Patrónka zajišťují dobrou dopravní dostupnost do města nebo přilehlých městských částí. Nákupní centra, zdravotní střediska, státní i soukromé vzdělávací instituce a další potřebná občanská vybavenost jsou dostupné během několika minut jízdy autem.

Měsíční pronájem bytu 1250 eur + 275 eur záloha za energie a služby + 100 eur parkovací stání.



* Výměra jednotky dle občanského zákoníku.

Plocha je tvořena součtem celé plochy jednotky a ohraničená obvodovými zdmi.