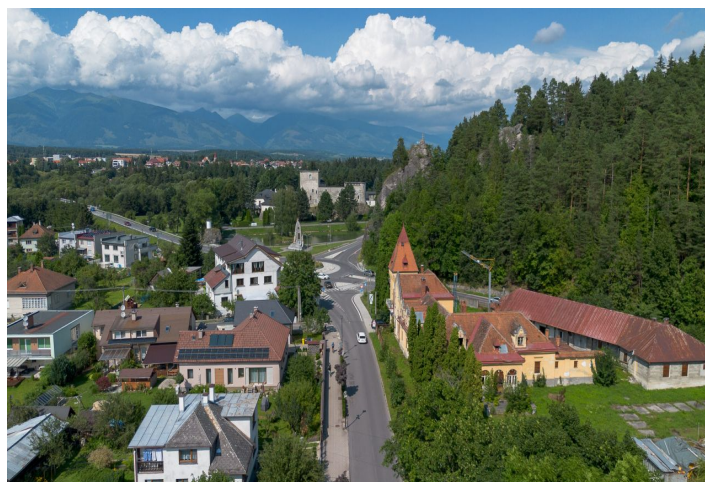
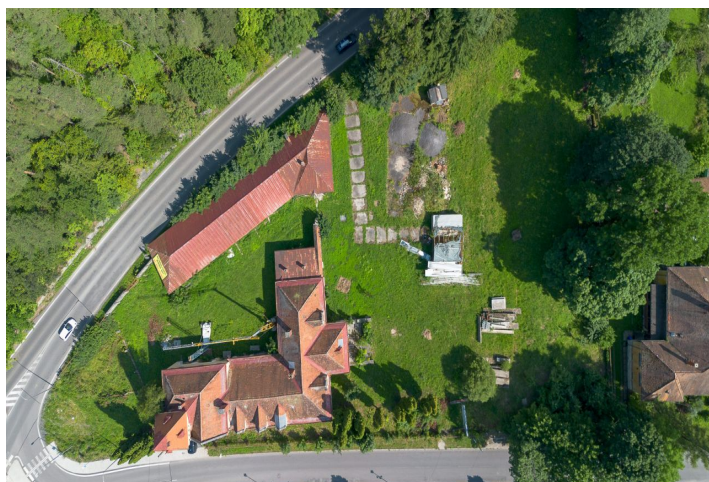
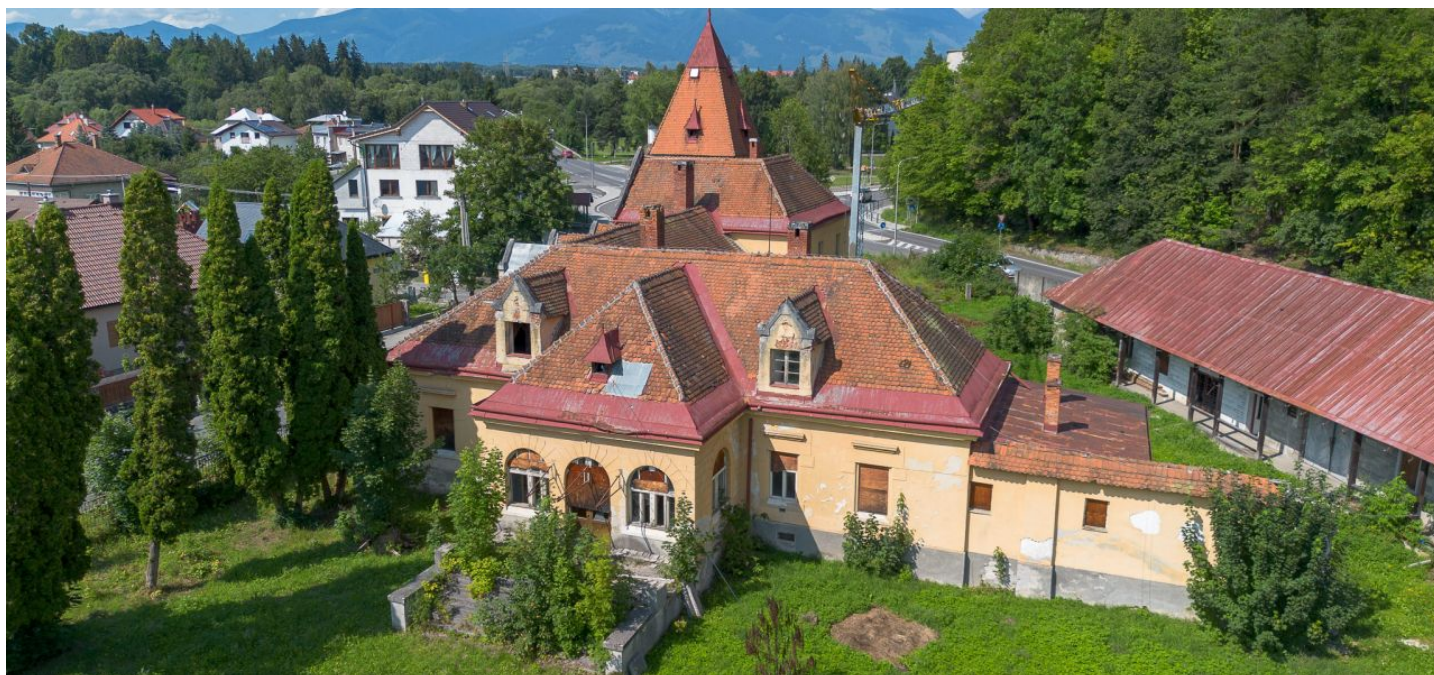




Historický objekt 12+kk

Liptovský Hrádok, Liptovský Hrádok, Hradná

Cena na vyžádání



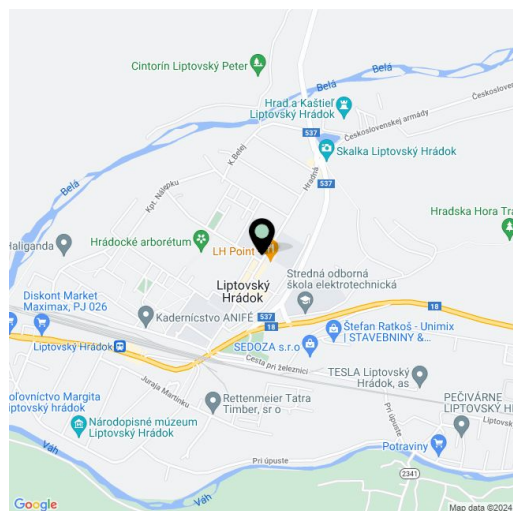


Historický objekt 12+kk

Liptovský Hrádok, Liptovský Hrádok, Hradná

Cena na vyžádání

| | |
|------------------|----------------------|
| Celková plocha | 444 m ² |
| Zastavěná plocha | 530 m ² |
| Pozemek | 6 169 m ² |
| Parkování | - |
| PENB | G |
| Referenční číslo | 105687 |



Unikátní dobové sídlo stoličního soudce Vitáliše z roku 1910 v původním stavu a s velkým pozemkem se nachází v prestižní lokalitě Liptovského Hrádku, který je vzdálen pouhých 15 minut od Liptovského Mikuláše. Po rekonstrukci nabízí budova potenciál pro rozmanité využití, ať už jako reprezentativní rodinné sídlo, nebo ubytovací zařízení s gastro provozem.

Sídlo v minulosti považované za pýchu Hradní ulice je postaveno do tvaru L. První nadzemní podlaží sestává z průchodu, **arkádového podloubí** a táhlé chodby vedoucí do prostorné společenské místnosti. Tato část objektu má samostatný vchod po schodech z pozemku. Na podlaží se dále nachází kuchyň, 6 dalších pokojů, umývárna, koupelna, 2 toalety, samostatná sprcha, sklad a technická místnost. Velká část tohoto podlaží je **podsklepená** a disponuje několika místnostmi, které lze využít jako **vinný sklípek** či **wellness**. Na druhé podlaží vede schodiště a disponuje 4 samostatnými pokoji, kuchyní se spíží, koupelnou a skladovým prostorem. Jeden z pokojů je s výstupem na **balkon** a vchodem do **podkroví**, jež má potenciál pro vybudování několika útulných apartmánů. Autenticitu sídla dodává zdobení **věžičkou**, která je dílem **děvarařských mistrů**. Kromě hlavní budovy se na pozemku nachází **hospodářská budova** s užitnou plochou 253 m².

Budova je postavena z kvalitní pálené cihly, díky čemuž jsou obvodové zdi v dobrém stavu. Použitý byl také **slovenský travertin**. Objekt je ve stavu vhodném pro kompletní rekonstrukci, která již byla zahájena a aktuálně jsou na podlaží k dispozici pro dělníky pokoje s elektřinou a vodou. Pro nového majitele je připraven projekt. Na pozemku je vykopána **studna**, vysázeny **stromy** a další zeleň. Naposledy byla budova využita jako školní družina. Celá nemovitost se prodává za cenu pozemku, ke kterému je velmi příznivý územní plán, podle kterého lze postavit až šestipodlažní budovu nebo hotel.

Lokalita Liptovský Hrádok nabízí řadu příležitostí k **aktivní relaxaci**, jako je turistika, cyklistika, tenis nebo golf. Objekt se nachází 200 metrů od známého **gotického kamenného hradu Grand Castle**, který je sám o sobě turisticky vyhledávanou atrakcí, 20 minut od **Liptovské Mary** s bohatou nabídkou výběru vodních sportů či necelou půl hodinu jízdy od **Vysokých Tater**. Nemovitost je součástí památkové zóny, ale **není památkově chráněna**, což umožňuje novému vlastníkovi úpravy bez zásadních omezení.

Využitelný interiér více než 1 000 m², pozemek 6 169



Historický objekt 12+kk

Liptovský Hrádok, Liptovský Hrádok, Hradná

Cena na vyžádání

| | | |
|------------------|----------------------|------------------|
| Celková plocha | 444 m ² | m ² . |
| Zastavěná plocha | 530 m ² | |
| Pozemek | 6 169 m ² | |
| Parkování | - | |
| PENB | G | |
| Referenční číslo | 105687 | |

