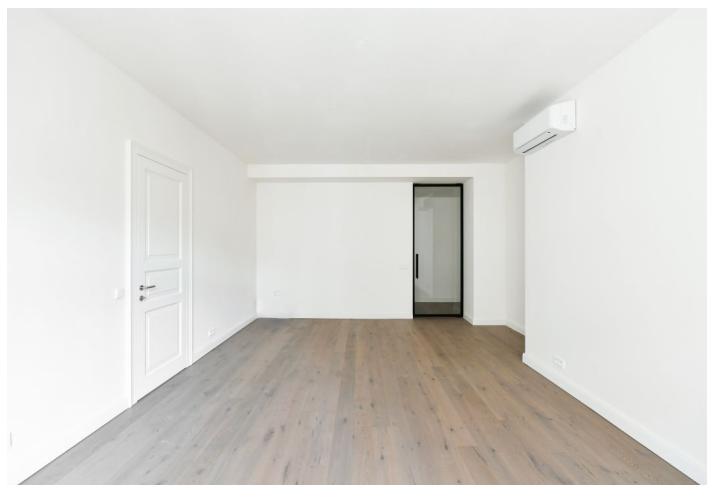




## Byt 4+kk

97.3 m<sup>2</sup>, Praha 10, Vršovice

19 428 500 Kč | 776 209 €





## Byt 4+kk

97.3 m<sup>2</sup>, Praha 10, Vršovice

19 428 500 Kč | 776 209 €

Celková plocha	97 m <sup>2</sup>
Parkování	-
Sklep	4 m <sup>2</sup>
PENB	G
Referenční číslo	105639

\* Výměra jednotky dle občanského zákoníku.  
Plocha je tvořena součtem celé plochy jednotky a ohraničená obvodovými zdmi.

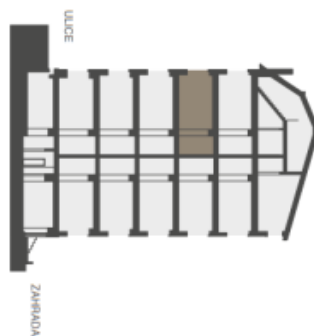
**Klasický městský byt se sklepem, kompletně upravený pro moderní komfortní bydlení, je součástí rezidence právě vznikající v elegantním bytovém domě stojícím nedaleko nejstarší části vršovické čtvrti, v blízkosti Dannerova parku a náměstí Svatopluka Čecha.**

Plocha bytu je rozdělena na obývací pokoj s přípravou na kuchyňskou linku, **tři ložnice s prostory pro vestavné skříně**, koupelnu s **walk-in sprchovým koutem**, umyvadlem a WC, druhou koupelnu s walk-in sprchovým koutem, vanou a wc, komoru a předsíň.

Ke standardu patří **dřevěné podlahy**, špaletová okna, prosklené a dřevěné kazetové obložkové dveře, sanita **Laufen**, vodovodní baterie Tres, bidetová sprška, koupelnové obklady kombinované s barevnou mozaikou. V případě zájmu se developer postará o dodání kuchyňské linky a vestavěných skříní, které je možné objednat nad rámec ceníkové ceny. K jednotce náleží **sklep**. Budova z 19. století s výrazně zdobenou fasádou, arkýři a zdobnými balkonovými zábradlími projde kompletní rekonstrukcí dle originálních plánů, čímž bude zachováno původní tvarosloví.

Nádherný nárožní dům stojí v blízkosti mnoha kaváren, restaurací i malých lokálních obchodů, v pohodlném dosahu je mateřská a základní škola i gymnázium, lékařské služby, banky, pošta i velké obchodní centrum. Rychlé spojení s centrem a dalšími městskými částmi zajišťují tramvaje, autobusy i vlaky. K aktivnímu trávení volného času se nabízejí četná **sportoviště** (včetně plaveckého stadionu a koupaliště), dětská hřiště, **parky** nebo **cyklostezka** podél Botiče.

Podlahová plocha 97,3 m<sup>2</sup>, sklep 3,5 m<sup>2</sup>.

**Byt 4+kk**97.3 m<sup>2</sup>, Praha 10, Vršovice**19 428 500 Kč | 776 209 €**Půdorys podlaží  
Umístění bytu na patřeRez domem  
Pozice bytu v rámci domu

BYTOVÁ JEDNOTKA

**21 4+KK**4.NP 100,8 M<sup>2</sup>

21.01	CHODBA	10,8 m <sup>2</sup>
21.02	KOUPELNA	6,7 m <sup>2</sup>
21.03	KOUPELNA	4,2 m <sup>2</sup>
21.04	KOMORA	2,3 m <sup>2</sup>
21.05	OBYVACÍ POKOJ SKLICH KOUT.	29,2 m <sup>2</sup>
21.06	LOŽNICE	15,7 m <sup>2</sup>
21.07	LOŽNICE	9,7 m <sup>2</sup>
21.08	LOŽNICE	13,1 m <sup>2</sup>
SVISLE KONSTRUKCE		5,6 m <sup>2</sup>
PODLAHOVÁ PLOCHA		97,3 m <sup>2</sup>
0.21	SKLEP	3,5 m <sup>2</sup>
<b>PLOCHA CELKEM</b>		<b>100,8 m<sup>2</sup></b>

Podlažní plocha bytu dle nařízení vlády č. 365/2013 Sb. znamená celkovou plochu všech místností bytu a také plochy pod nosnými i nenosnými zdmi, příčilkami a jádry (zde označené jako svislé konstrukce). Jedná se o plochu, která je vymezena obvodovými zdmi bytu. Plochy jednotlivých místností jsou pouze orientační. Vybavení a zařízení v plánech bytů (nábytek, kuch. linka, el. spotřebiče atd.) není součástí dodávky. Rozsah dodávky je specifikován ve standardu. Investor si vyhraduje právo na drobné úpravy.

