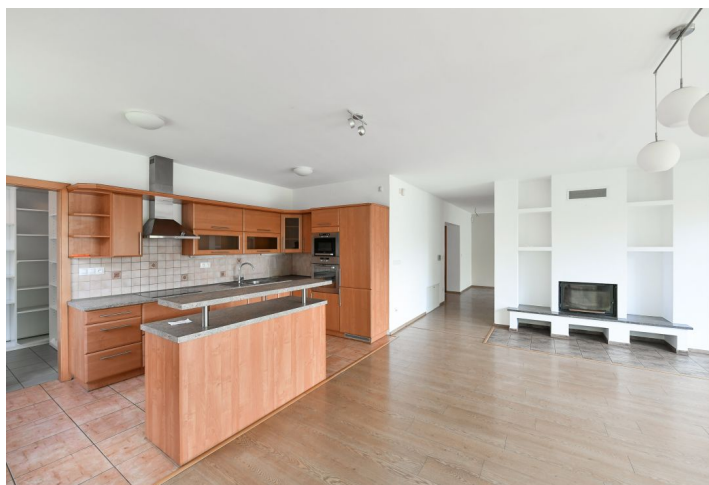




## Rodinný dům 7+1

450 m<sup>2</sup>, Praha 5, Slivenec, K Holyni

Pronajato





# Rodinný dům 7+1

450 m<sup>2</sup>, Praha 5, Slivenec, K Holyni

## Pronajato

Pozemek	1 057 m <sup>2</sup>
Zastavěná plocha	320 m <sup>2</sup>
Zahrada	737 m <sup>2</sup>
Parkování	Garáž pro 2 auta a 2 stání před domem.
Garáž	Ano
Sklep	Ano
Poplatky za služby	Poplatky se hradí zvlášť.
PENB	G
Referenční číslo	105634
K dispozici od	Ihned

Nabízíme k pronájmu nezařizený, samostatně stojící rodinný dům se saunou, vířivkou, 4 koupelnami a pěkně upravenou privátní zahradou, situovaný v klidné rezidenční čtvrti v obci Slivenec nedaleko přírodních parků Chuchelský háj a Dalejské údolí. V blízkém dosahu se nachází kromě Vltavského toku také údolí Berounky a krásná příroda s ideálními podmínkami pro milovníky sportu a turistiky. Lokalita má výbornou dostupnost do centra Prahy – 10 minut jízdy na Smíchovské nádraží se stanicí metra.

V přízemí se nachází prostorný obývací pokoj s krbem a přístupem na terasu / zahradu, plně vybavená kuchyň s jídelnou a spíží, jedna ložnice, koupelna (sprchový kout, toaleta) a vstupní hala a přístup do garáže. V horním patře je umístěna hlavní ložnice s vybavenou šatnou, en-suite koupelnou (vana, toaleta) a velkou terasou, další čtyři ložnice, koupelna (vana, bidet, toaleta) a velká samostatná terasa. V suterénu je herna, tělocvična, kotelna a wellnes zóna se saunou a sprchovým koutem.

Klimatizace, dřevěné podlahy, dlažba, žaluzie, plynový kotel, myčka, indukční varná deska, mikrovlnná trouba, centrální vysavač, alarm, bezpečnostní kamery. Garáž pro 2 auta a 2 vyhrazená parkovací stání před domem.

