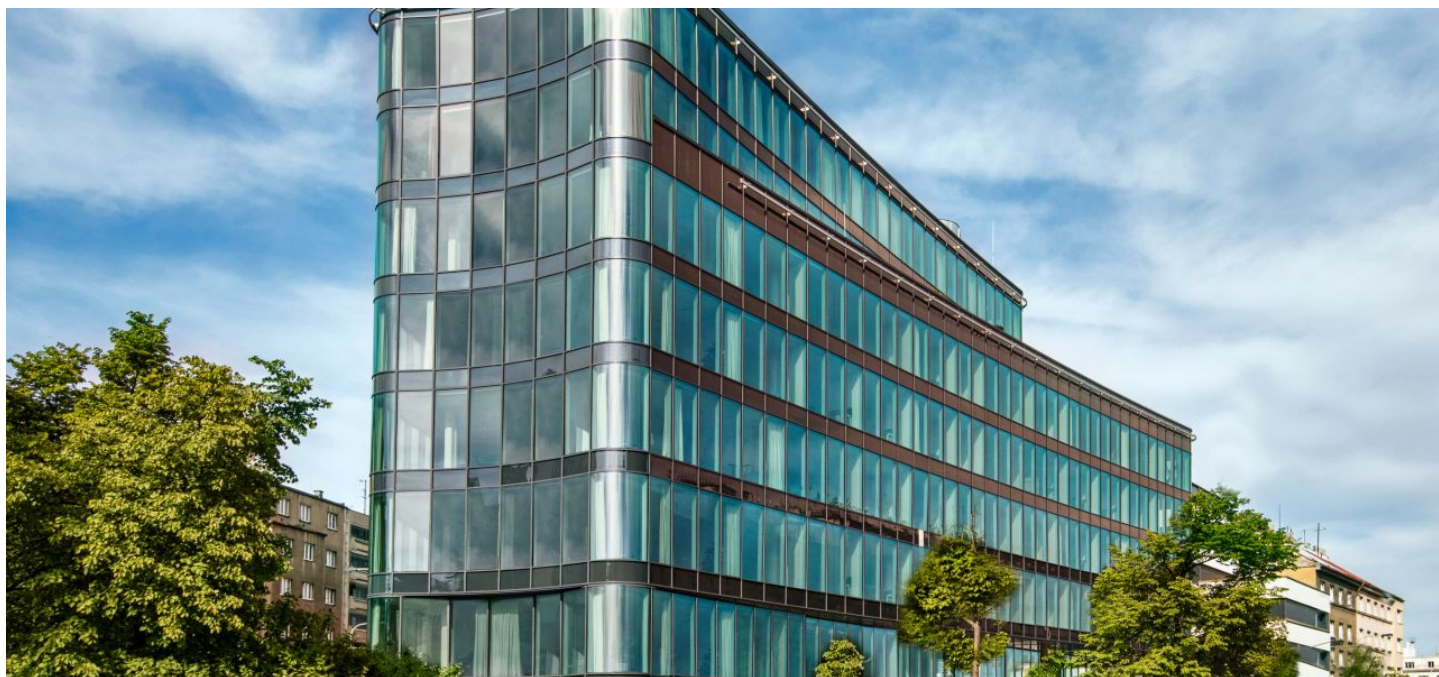




## Administrativní budova

1520 m<sup>2</sup>, Praha 5, Košíře, Vrchlického

16.00 € / m<sup>2</sup> | 403 Kč / m<sup>2</sup>





## Administrativní budova

1 520 m<sup>2</sup>, Praha 5, Košíře, Vrchlického

16.00 € / m<sup>2</sup> | 403 Kč / m<sup>2</sup>

Poplatky za služby	190 Kč za m <sup>2</sup> / měsíčně
Celková velikost budovy	5 225 m <sup>2</sup>
Vlastní spotřeba nájemce	—
Parkování	Ano
Poplatky za parkování	—
Poměr parkovacích míst	—
Certifikace	—
PENB	B
Referenční číslo	105614

**Kancelářské prostory k pronájmu v moderní administrativní budově mezi ulicemi Plzeňská a Vrchlického ve čtvrti Košíře. Tato budova má vynikající dopravní dostupnost, včetně rychlého spojení s centrem Prahy i mezinárodním letištěm.**

Objekt má trojúhelníkový půdorys s třemi suterény a osmi nadzemními podlažímí, včetně garáží a technických místností. Přízemí nabízí vstupní halu s recepcí, restauraci a salónek.

### Lokalita:

V blízkém okolí se nachází tramvajové a autobusové zastávky, které zajišťují pohodlné spojení s ostatními částmi města. Cesta autem na Václavské náměstí trvá maximálně 15 minut, zatímco na Letiště Václava Havla dojedete za 20 minut.

### Vybavení a služby:

Parkování  
Strojovna VZT  
Chlazení  
Kotelna  
Strojovna sprinklerů  
Rozvody silnoproudu a slaboproudu  
Vstupní hala s recepcí  
Restaurace

Nájemné a poplatky jsou uvedeny bez DPH. Nájemce neplatí provizi.





