



Administrativní budova

1 065 m², Praha 5, Smíchov, Holečkova

Cena na vyžádání





Administrativní budova

1 065 m², Praha 5, Smíchov, Holečkova

Cena na vyžádání

Vlastní spotřeba nájemce	—
Parkování	Ano
Poplatky za parkování	—
Poměr parkovacích míst	—
Certifikace	—
PENB	Není vyžadován
Referenční číslo	105612

Čtyřpodlažní vila o výměře 1 065 m², navržená renomovaným architektem Bohumilem Hypšmanem, nabízí kancelářské prostory k pronájmu. Vila je obklopena pečlivě udržovanou zahradou, která zajišťuje klidné a příjemné prostředí. K dispozici je venkovní parkování a garáž pro 2 až 3 vozy. Součástí vily je také krytý bazén.

Historie vily je úzce spojena s novinářem a spisovatelem Josefem Holečkem, který zde žil od roku 1895 a v roce 1923 byla po něm pojmenována ulice. Původně na tomto místě stál hospodářský dvůr, který byl zbořen v roce 1924, aby mohl být postaven nový dům s výzdobou od sochaře Jaroslava Horejce.

Lokalita:

Budova je snadno dostupná díky blízkým tramvajovým a autobusovým zastávkám, které zajišťují pohodlné spojení s ostatními částmi města. Nejbližší stanice metra Anděl (trasa B) je vzdálená jen čtyři zastávky tramvají. Letiště Václava Havla je dosažitelné autem za 20 minut.

Vybavení a služby:

Otevíratelná okna
Zahrada
Krytý bazén
Parkování

Nájemné a poplatky jsou uvedeny bez DPH. Nájemce neplatí provizi.





TABULKA MATERIÁLŮ

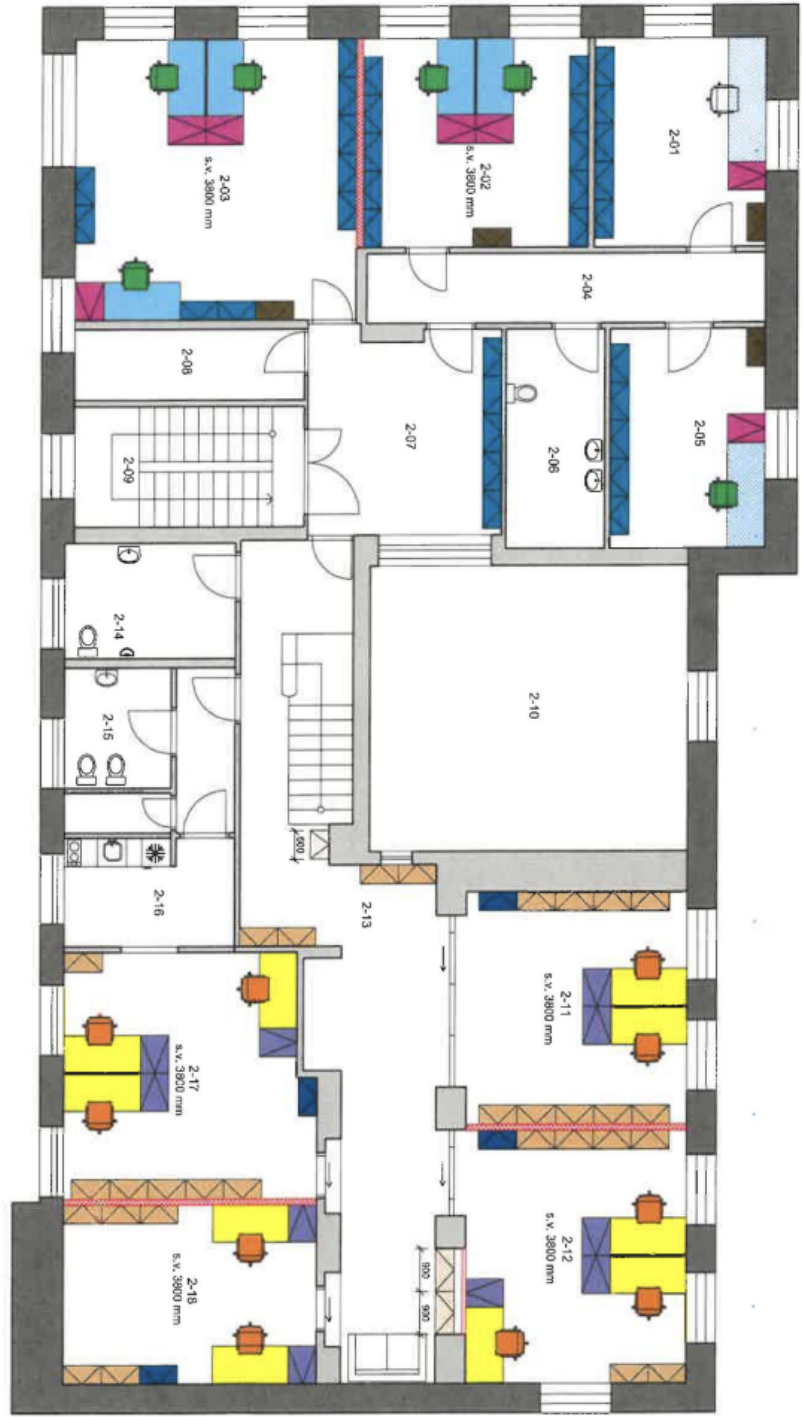
NOVÝ	STAVAJÍCÍ	PODLAHA	PROSTOROVÉ	STĚNA
2-1-1	STĚNA	1,17 m²		
2-1-2	STĚNA	1,17 m²		
2-1-3	STĚNA	1,17 m²		
2-1-4	STĚNA	1,17 m²		
2-1-5	STĚNA	1,17 m²		
2-1-6	STĚNA	1,17 m²		
2-1-7	STĚNA	1,17 m²		
2-1-8	STĚNA	1,17 m²		
2-1-9	STĚNA	1,17 m²		
2-1-10	STĚNA	1,17 m²		
2-1-11	STĚNA	1,17 m²		
2-1-12	STĚNA	1,17 m²		
2-1-13	STĚNA	1,17 m²		
2-1-14	STĚNA	1,17 m²		
2-1-15	STĚNA	1,17 m²		
2-1-16	STĚNA	1,17 m²		
2-1-17	STĚNA	1,17 m²		
2-1-18	STĚNA	1,17 m²		
2-1-19	STĚNA	1,17 m²		
2-1-20	STĚNA	1,17 m²		

TABULKA MATERIÁLŮ

NOVÝ	STAVAJÍCÍ	PODLAHA	PROSTOROVÉ	STĚNA
2-1-1	STĚNA	1,17 m²		
2-1-2	STĚNA	1,17 m²		
2-1-3	STĚNA	1,17 m²		
2-1-4	STĚNA	1,17 m²		
2-1-5	STĚNA	1,17 m²		
2-1-6	STĚNA	1,17 m²		
2-1-7	STĚNA	1,17 m²		
2-1-8	STĚNA	1,17 m²		
2-1-9	STĚNA	1,17 m²		
2-1-10	STĚNA	1,17 m²		
2-1-11	STĚNA	1,17 m²		
2-1-12	STĚNA	1,17 m²		
2-1-13	STĚNA	1,17 m²		
2-1-14	STĚNA	1,17 m²		
2-1-15	STĚNA	1,17 m²		
2-1-16	STĚNA	1,17 m²		
2-1-17	STĚNA	1,17 m²		
2-1-18	STĚNA	1,17 m²		
2-1-19	STĚNA	1,17 m²		
2-1-20	STĚNA	1,17 m²		

TABULKA MATERIÁLŮ

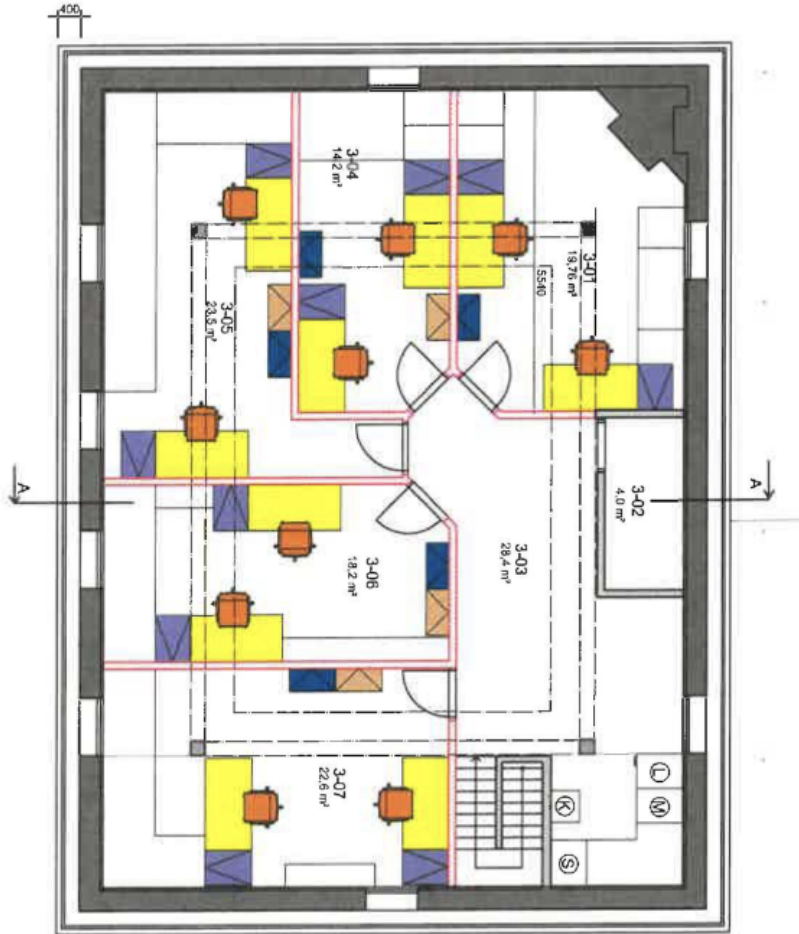
NOVÝ	STAVAJÍCÍ	PODLAHA	PROSTOROVÉ	STĚNA
2-1-1	STĚNA	1,17 m²		
2-1-2	STĚNA	1,17 m²		
2-1-3	STĚNA	1,17 m²		
2-1-4	STĚNA	1,17 m²		
2-1-5	STĚNA	1,17 m²		
2-1-6	STĚNA	1,17 m²		
2-1-7	STĚNA	1,17 m²		
2-1-8	STĚNA	1,17 m²		
2-1-9	STĚNA	1,17 m²		
2-1-10	STĚNA	1,17 m²		
2-1-11	STĚNA	1,17 m²		
2-1-12	STĚNA	1,17 m²		
2-1-13	STĚNA	1,17 m²		
2-1-14	STĚNA	1,17 m²		
2-1-15	STĚNA	1,17 m²		
2-1-16	STĚNA	1,17 m²		
2-1-17	STĚNA	1,17 m²		
2-1-18	STĚNA	1,17 m²		
2-1-19	STĚNA	1,17 m²		
2-1-20	STĚNA	1,17 m²		





TABULKA MÍSTNOSTÍ

MČ	NÁZEV	PLOCHA	ROZLOHA	PODLAŽÍ	STĚNA	STĚNA
3-01	KANCELARIE	18,76 m ²				
3-02	TRŽIŠTĚ	4,00 m ²				
3-03	KANCELARIE	28,4 m ²				
3-04	KANCELARIE	14,2 m ²				
3-05	KANCELARIE	23,5 m ²				
3-06	KANCELARIE	18,2 m ²				
3-07	KANCELARIE	22,8 m ²				



LEGENDA MATERIÁLŮ

	STAVAJÍCÍ OBVODOVÉ ZDIVO
	STAVAJÍCÍ VNITŘNÍ KČE
	NOVÉ SDK PŘÍČKY

PLOCHA MALÝ PŘÍČEK SDK 130 m²
 PLOCHA MALÝ STŘOPU 85 m²

TABULKA VYBAVENÍ

ATN 1	ATN 2	ATN 3	ATN 4
ST. UL. FALPNO - JAVOŘ	ST. UL. FALPNO - JAVOŘ	ST. UL. FALPNO - JAVOŘ	ST. UL. FALPNO - JAVOŘ
PRÍSTAVKY KONTERJEN - JAVOŘ	KANCEL. JAVOŘ - KANCEL. JAVOŘ	KANCEL. JAVOŘ - KANCEL. JAVOŘ	KANCEL. JAVOŘ - KANCEL. JAVOŘ
ST. UL. FALPNO - JAVOŘ	ST. UL. FALPNO - JAVOŘ	ST. UL. FALPNO - JAVOŘ	ST. UL. FALPNO - JAVOŘ
ST. UL. FALPNO - JAVOŘ	ST. UL. FALPNO - JAVOŘ	ST. UL. FALPNO - JAVOŘ	ST. UL. FALPNO - JAVOŘ
ST. UL. FALPNO - JAVOŘ	ST. UL. FALPNO - JAVOŘ	ST. UL. FALPNO - JAVOŘ	ST. UL. FALPNO - JAVOŘ
ATN 2	ATN 2	ATN 2	ATN 2