



Byt 5+kk

161.2 m², Praha 4, Podolí, Na Hřebenech I

41 900 000 Kč | 1 656 454 €



**Byt 5+kk**161.2 m², Praha 4, Podolí, Na Hřebenech I**41 900 000 Kč | 1 656 454 €**

Celková plocha	178 m ²
Podlahová plocha*	161 m ²
Terasa	17 m ²
Parkování	3 garážová stání
Garáž	Ano
Sklep	Ano
PENB	B
Referenční číslo	105599

Výjimečný klimatizovaný byt poskytující spoustu prostoru a výhledy z teras se rozkládá po celém 2. podlaží komorního projektu Castle View Residence s výtahem, recepcí, nonstop ostrahou a podzemním parkováním, kde jsou k bytu vyhrazena 3 místa. Residence je zasazena do klidné vilové čtvrti s bohatou zelení u sídla České televize a Centrálního parku Pankrác.

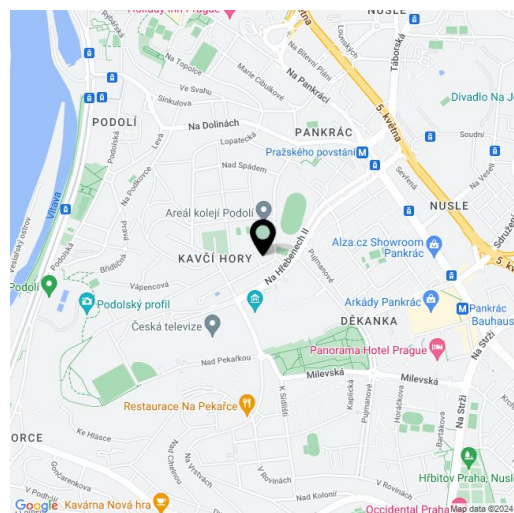
Dispoziční koncept nabízí velký obývací pokoj propojený s kuchyní, jídelnou a terasami, 3 ložnice (hlavní se šatnou), pokoj pro hosty, 2 koupelny, samostatnou toaletu a vstupní halu. Z obývacího pokoje se otevírají **výhledy** na metropoli včetně **Pražského hradu a Petřína**.

Residence vznikla v r. 2017. K **vysoce kvalitnímu vybavení** patří podlahy z **přírodního běleného dubu**, velkoformátová **hliníková okna** s trojskly a elektricky ovládanými **předokenními žaluziemi**, dýhované interiérové dveře, **podlahové vytápění** v obývací pokoji a koupelnách, **klimatizace**, plně zařízená kuchyně se spotřebiči **Siemens** a videotelefon. Topení zajišťuje centrální plynová kotelná. Kupní cena zahrnuje **3 garážová stání** (včetně jednoho nadstandardního) a **velký sklep**.

Neprůjezdná ulice lemovaná zelení zaručuje **klid**, relaxaci na čerstvém vzduchu umožňuje blízký **Centrální park Pankrác** nebo **lesopark Kavčí hory** s několika vyhlídkami. V docházkové vzdálenosti je mateřská a základní škola, poliklinika nebo prodejna potravin. Asi deset minut chůze vede ke stanici metra Pražského povstání, v pěším dosahu je i **OC Arkády Pankrác**. Cesta do centra zabere pár minut, během krátké doby lze také dojet k několika **mezinárodním školám** v Praze 4.

Nemovitost je nyní pronajata za tržní nájemné, k dispozici od **2/2025**.

Podlahová plocha 161,2 m², terasy 7,96 m² a 8,79 m², sklep 20 m².



* Výměra jednotky dle občanského zákoníku.

Plocha je tvořena součtem celé plochy jednotky a ohraničená obvodovými zdmi.



Byt 5+kk

161.2 m², Praha 4, Podolí, Na Hřebenech I

41 900 000 Kč | 1 656 454 €

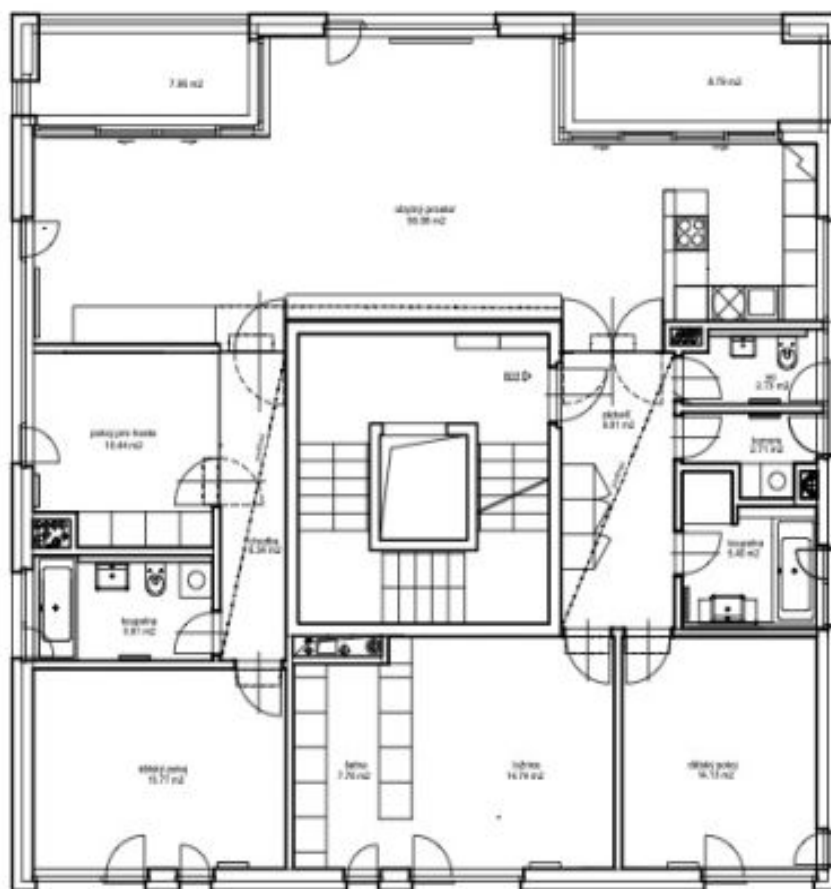


schéma bytu B21+B22 - 2np



Byt 5+kk

161.2 m², Praha 4, Podolí, Na Hřebenech I

41 900 000 Kč | 1 656 454 €



schéma bytu B21+B22 - 2np