



Rodinný dům 5+kk

310 m², Praha 5, Smíchov, Kvildská

Prodáno





Rodinný dům 5+kk

310 m², Praha 5, Smíchov, Kvildská

Prodáno

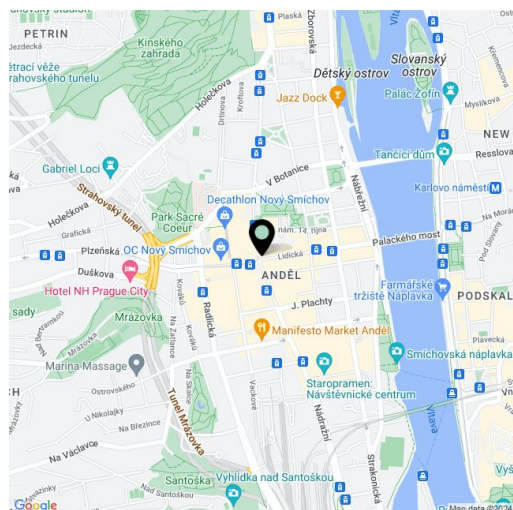
Celková plocha	310 m ²
Pozemek	428 m ²
Zastavěná plocha	133 m ²
Zahrada	295 m ²
Podlahová plocha	249 m ²
Terasa	61 m ²
Parkování	Garáž pro dva vozy
Garáž	Ano
Sklep	Ano
PENB	B
Referenční číslo	105595

Moderní nízkoenergetický dům se 3 ložnicemi, 3 terasami a zahradou tvoří součást nového rezidenčního souboru sousedícího s oblíbeným parkem Ladronka. Třípodlažní novostavba umístěná na jižním svahu Prahy 5 na Císařce nabízí krásně prosvětlený interiér s výhledem do zeleně a zároveň výjimečné bydlení nejvyššího standardu.

Propracované dispozice dle návrhu známého ateliéru vytváří **ideální propojení interiéru s exteriérem**. Na 1. nadzemním podlaží se nachází obývací pokoj s kuchyní, jídelnou a spíží, toaleta, chodba, zádveř a **garáž pro 2 vozy**. Z obývací části se vstupuje na **dřevěnou terasu**, kde je umístěno venkovní schodiště vedoucí do nejnižšího patra a na **zahradu**. Klidová část domu je situována na 2. nadzemní podlaží a je přístupná po interiérovém schodišti. Je tvořena ložnicí s **en-suite koupelnou**, dalšími 2 ložnicemi, ze kterých vede vstup na druhou **terasu**, a 2. koupelnou. V suterénu v úrovni zahrady jsou 2 skladové místnosti, technická a úklidová místnost a více než **dvacetimetrová místnost** se vstupem na terasu. Tento prostor je ideální jako pokoj pro hosty, další ložnice nebo fitness.

Design obytných místností charakterizují **dřevěné podlahy**, velkoformátová okna s **posuvnými dveřmi** a **bezfalcové** interiérové dveře. Okna (izolační trojskla) jsou osazena **předokenními žaluziemi**. Koupelny jsou obloženy velkoformátovou dlažbou a obklady a vybaveny kvalitní sanitou včetně **podomítkových baterií**. Přívod čerstvého vzduchu zajišťuje **rekuperace**, topení i chlazení je řešeno technicky pokročilým **stropním systémem** napojeným na **tepelné čerpadlo**. Centrální vysavač a chytrá domácnost **Loxone** usnadňují užívání domu. Střecha porostlá **extenzivní zelení** umožňuje instalaci fotovoltaických panelů, dešťovou vodu schraňuje **retenční nádrž**. Vila disponuje **zabezpečovacím systémem** (pohybové okenní senzory, vnitřní a vnější siréna).

Oblíbená lokalita na **Císařce** splňuje veškeré nároky na pohodlný městský život, přitom rezidentům dopřává soukromí a klid poblíž přírody, ať už se jedná o víceúčelovou **Ladronku**, Motolský park či Přírodní památku **Skalka**. V přímém dosahu se nacházejí nejrůznější sportoviště včetně **golfového hřiště**, stejně tak restaurace, obchody, školy, nemocnice a jiná zdravotnická zařízení. Místo je dobře dostupné jak hromadnou dopravou (autobusy, tramvaje, stanice metra **Nemocnice Motol**), tak autem (pár minut jízdy na Smíchov, stejně daleko na Pražský okruh či do tunelového komplexu).





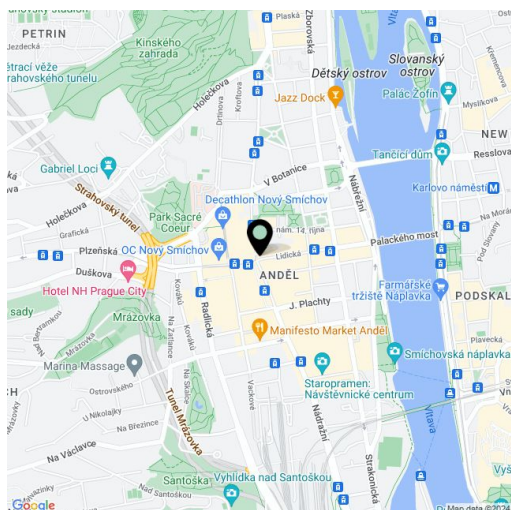
Rodinný dům 5+kk

310 m², Praha 5, Smíchov, Kvildská

Prodáno

Celková plocha	310 m ²
Pozemek	428 m ²
Zastavěná plocha	133 m ²
Zahrada	295 m ²
Podlahová plocha	249 m ²
Terasa	61 m ²
Parkování	Garáž pro dva vozy
Garáž	Ano
Sklep	Ano
PENB	B
Referenční číslo	105595

Podlahová plocha 249,4 m² (z toho garáž 36,5 m²) terasy 60,6 m², zahrada 294 m², pozemek 428 m².



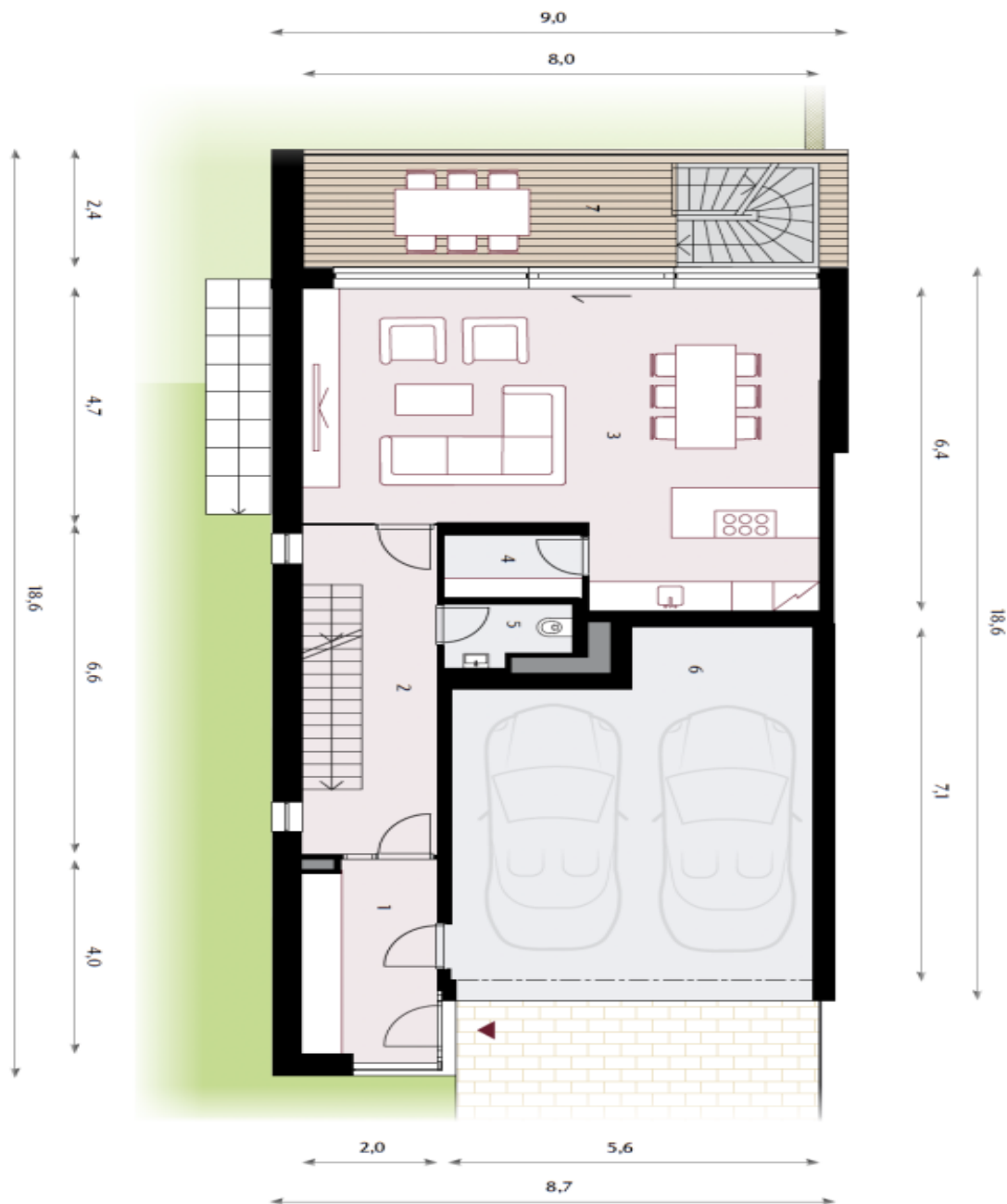


Rodinný dům 5+kk

310 m², Praha 5, Smíchov, Kvildská

Prodáno

Prizemí (1.NP) | 107,2 m²



1	zádveří	8,1 m ²
2	hala	13,8 m ²
3	obývací pokoj	43,9 m ²
4	spíž	2,7 m ²
5	wc	2,3 m ²
6	garáž	36,5 m ²
UŽITNÁ PLOCHA		107,2 m²
7	terasa	19,3 m ²



Rodinný dům 5+kk

310 m², Praha 5, Smíchov, Kvildská

Prodáno

1. patro (2.NP) | 78,7 m²



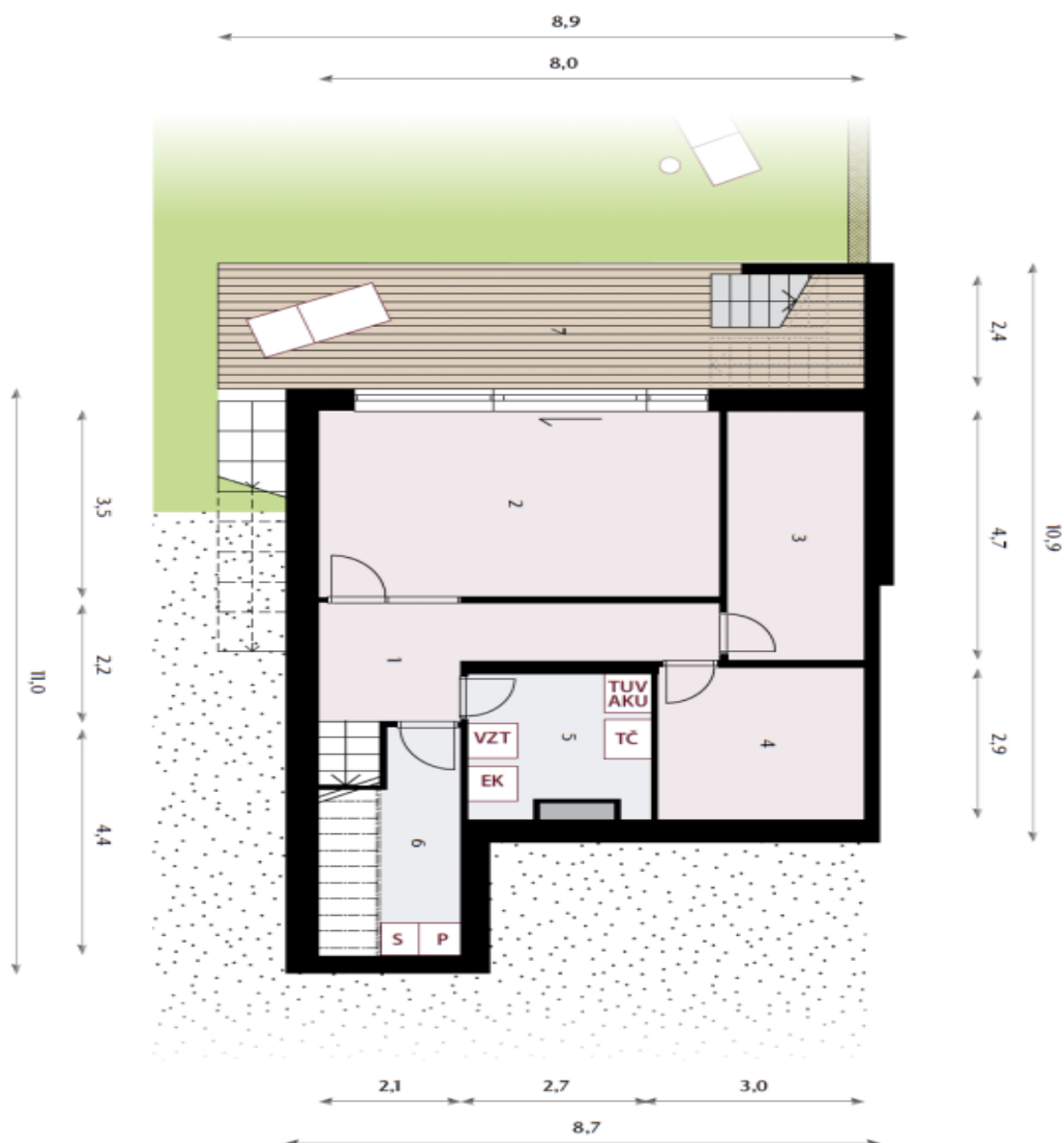
1	Chodba	15,4 m ²
2	koupelna	7,6 m ²
3	pokoji	12,9 m ²
4	pokoji	17,5 m ²
5	ložnice	17,7 m ²
6	koupelna	7,7 m ²
UŽITNÁ PLOCHA		78,7 m²
7	Terasa	22,0 m ²



Rodinný dům 5+kk

310 m², Praha 5, Smíchov, Kvildská

Prodáno



Suterén (1.PP) | 63,5 m²

1	chodba	9,9 m ²
2	dílňa	20,6 m ²
3	sklad	9,4 m ²
4	sklad	8,9 m ²
5	technická místnost	6,9 m ²
6	domácí práce	7,8 m ²
UŽITNÁ PLOCHA		63,5 m²
7	Terasa	19,3 m ²