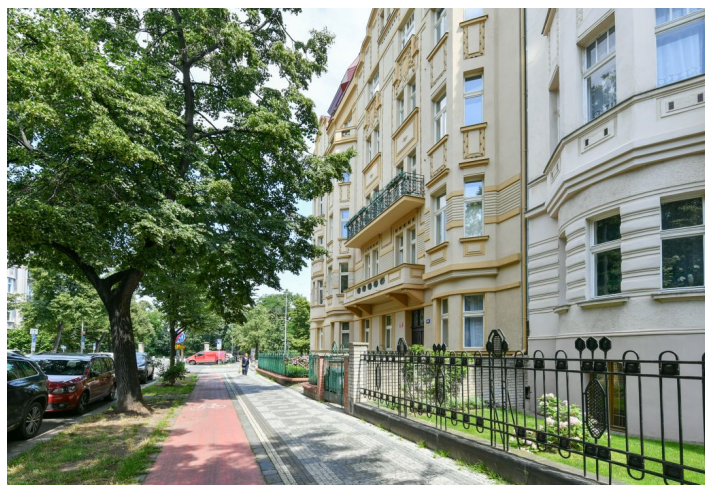




Byt 4+kk

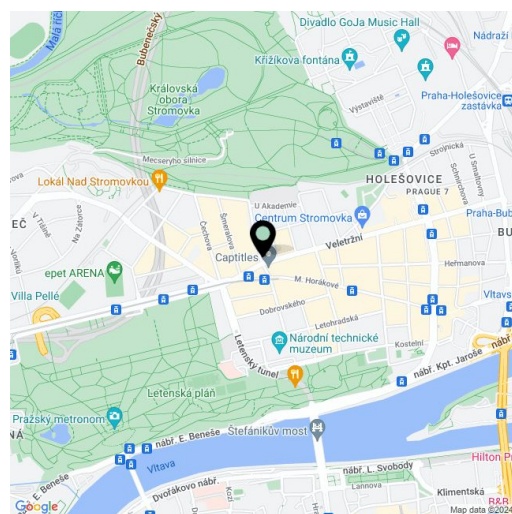
129.6 m², Praha 7, Bubeneč, Ovenceká

20 500 000 Kč | 817 221 €



**Byt 4+kk**129.6 m², Praha 7, Bubeneč, Ovenceká**20 500 000 Kč | 817 221 €**

Celková plocha	130 m ²
Parkování	-
Sklep	-
PENB	G
Referenční číslo	105574



* Výměra jednotky dle občanského zákoníku.

Plocha je tvořena součtem celé plochy jednotky a ohraničená obvodovými zdmi.

Krásný podkrovní mezonet se 3 klimatizovanými ložnicemi a výhledem na koruny stromů se nachází v nejvyšších patrech bytového domu z počátku 20. století. Reprezentativní nárožní budova s výtahem, předzahrádkou a průčelím ve stylu geometrické secese stojí v jedné z nejelegantnějších pražských ulic a bezprostředně sousedí s Královskou oborou Stromovka, která představuje zelenou oázu uprostřed metropole a jež je zároveň místem pro sport, kulturu i relaxaci v přírodě.

Do bytu se vstupuje ze 6. nadzemního podlaží, kde je tvořen prostorným obývacím pokojem s kuchyní a jídelnou a dále toaletou, horní patro přístupné po interiérovém schodišti se skládá z hlavní ložnice s **en-suite koupelnou**, 3 ložnic a další koupelny. Strop obývacího pokoje dosahuje v místě ikonické **stropní věžičky výšky až 5,3 metru**.

Jihozápadní orientace předurčuje prosvětlený interiér, který je navržen v dekoru dřeva v kontrastu s čistě bílou. Důmyslně řešený **vestavěný nábytek** využívá potenciálu šikmých střech. Na oknech jsou instalovány **vnitřní elektrické žaluzie** a chlazení ložnic zajišťují **klimatizační jednotky**. Byt je vytápěn elektrickým kotlem a zabezpečen systémem **Jablotron**. Společné prostory budovy a střecha prošly v roce 2017 **kompletní rekonstrukcí**. V domě je k dispozici společná **kočárkárna/kolárna**.

Atraktivní městská část **Bubeneč** nabízí svým rezidentům veškeré společenské a kulturní vyžití, rozlehlé udržované parky **Stromovka** a **Letenské sady** i kompletní občanskou vybavenost. V dochozí vzdálenosti se nacházejí mateřské, základní i střední školy a nejrůznější sportoviště. Perfektní dopravní dostupnost zajišťují tramvajové linky, stanice **metra C Vltavská** i blízký vjezd do **tunelového komplexu** napojeného na Městský okruh.

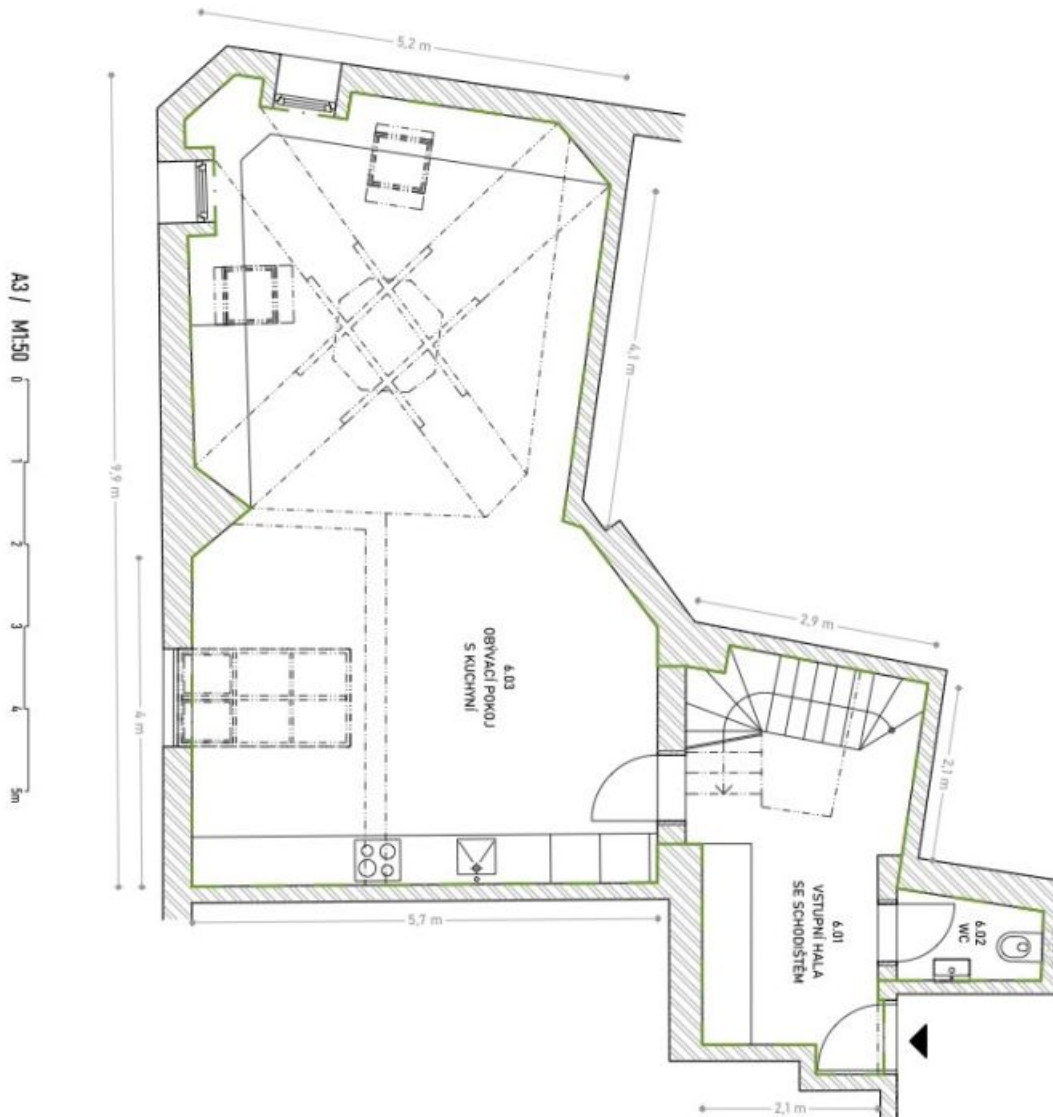
Podlahová plocha dle zaměření 129,6 m². V prohlášení vlastníka je uvedena výměra jednotky 136,4 m².



Byt 4+kk

129.6 m², Praha 7, Bubeneč, Ovenceká

20 500 000 Kč | 817 221 €



VÝMĚRY MÍSTNOSTÍ	
ČM	PLOCHA (m ²)
6.01	12.2
6.02	1.7
6.03	47.8
PÓDLANOVA PLOCHA 6.NP (m ²)	
61.7	
PÓDLANOVA PLOCHA 6.NP (m ²)	
42	
PÓDLANOVA PLOCHA 7.NP (m ²)	
7.01	9.6
7.02	13.9
7.03	12.7
7.04	14.9
7.05	3.6
7.05	5.6
PÓDLANOVA PLOCHA 7.NP (m ²)	
60.3	
PÓDLANOVA PLOCHA 7.NP (m ²)	
67.60	
PÓDLANOVA PLOCHA 7.NP (m ²)	
122.8	
PÓDLANOVA PLOCHA 7.NP (m ²)	
129.6	

STAVEBNÍ KONSTRUKCE

HRANICE PÓDLANOVÉ PLOCHY 6.NP, 7.NP

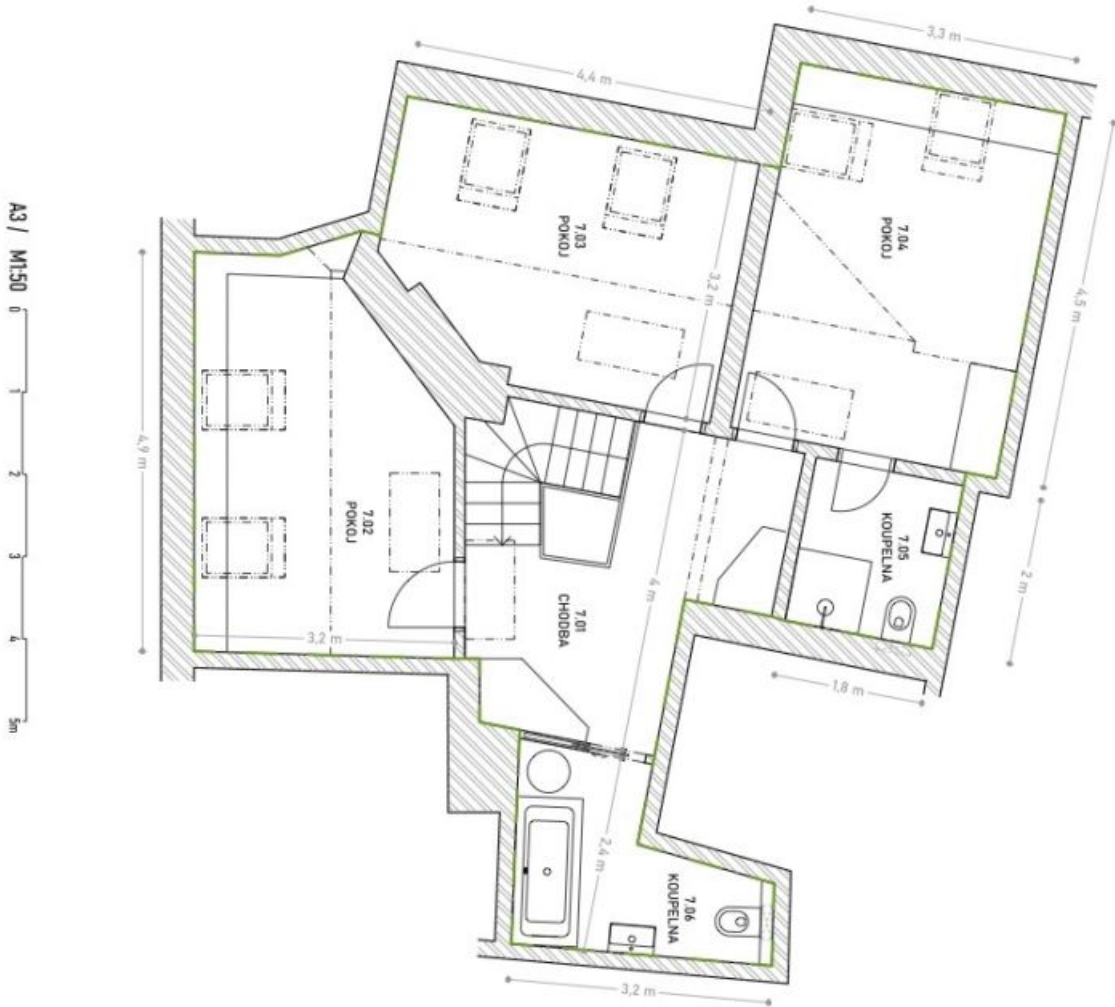
Č. VÝKRESU	1	HEŠTVO	130
ARCHITECTONICKO STAVEBNÍ ŘEŠENÍ			



Byt 4+kk

129.6 m², Praha 7, Bubeneč, Ovenceká

20 500 000 Kč | 817 221 €



VÝMĚRY MÍSTNOSTÍ	
BRTOVÁ JEDNOTKA	PLŮCHA (m ²)
6.01 POKJ	12,2
6.01 VSTUPNÍ HALA SE SPODÍŠTĚM	1,7
6.02 WC	4,8
6.03 OBÝVACÍ POKJ S KUCHINÍ	61,7
	UŽITNÁ PLŮCHA 6.NP (m ²)
	PODLAŽNÍ PLŮCHA 6.NP (m ²)
	62
	UŽITNÁ PLŮCHA 7.NP (m ²)
7.01 CHODBA	9,6
7.02 POKJ	13,9
7.03 POKJ	12,7
7.04 POKJ	14,9
7.05 KOUPELNA	3,6
7.05 KOUPELNA	5,6
	UŽITNÁ PLŮCHA 7.NP (m ²)
	PODLAŽNÍ PLŮCHA 7.NP (m ²)
	60,3
	UŽITNÁ PLŮCHA BYTOVÉ JEDNOTKY (m ²)
	122,8
	PODLAŽNÍ PLŮCHA BYTOVÉ JEDNOTKY (m ²)
	129,6

STAVEBNÍ KONSTRUKCE

HRANICE PODLAŽNÍ PLOCHY 6.J. NP.1.

Č. VÝKRESU	2	HEŠIČKA	130
ARCHITECTONICKO STAVEBNÍ ŘEŠENÍ			

