



Hotel

427 m², Český Krumlov, Přední Výtoň

50 000 000 Kč | 1 997 603 €





Hotel

427 m², Český Krumlov, Přední Výtoň

50 000 000 Kč | 1 997 603 €

Čistá podlahová plocha budovy	427 m ²
Sklep	-
Zahrada	2 215 m ²
Parkování	Parkování na pozemku
PENB	C
Referenční číslo	105511

Atypicky řešený aparthotel rozkládající se na svažitém pozemku na východním břehu přehrady Lipno v osadě Přední Výtoň nyní hledá nového majitele. Lokalita je jako stvořená pro zimní i letní aktivity, CHKO Šumava však nabízí turistům a cyklistům vyžití i v ostatních měsících v roce. Lákové jsou také nevěšdní zážitky jako je Stezka korunami stromů, jízda v bikeparku či na singletracích i místní vybraná gastronomie.

Hotelový komplex tvoří **6 apartmánů o dispozicích 1+kk až 3+kk** a samostatná recepce se zázemím pro správce.

Hlavní dům:

- 1PP wellness se saunou, relaxační zónou a vstupem na terasu, sprcha, sklad a technická místnost
- 1NP apartmán 24,5 m² (1+kk), apartmán 43,03 m² (2+kk) s terasou
- 2NP apartmán 48,80 m² (2+kk), apartmán 53,94 m² (2+kk) s terasou
- 3NP apartmán 82,16 m² (3+kk) s terasou

Samostatný dům:

- 1PP apartmán 43,78 m² (2+kk)

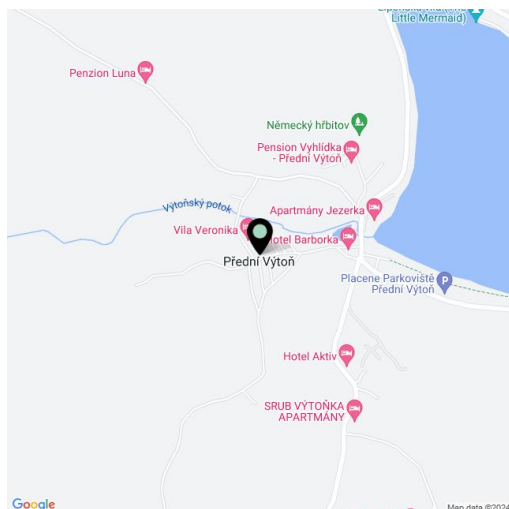
Recepce

- 3NP recepce, místnost pro správce, kolárna a lyžárna, sklad, celkem 29,9 m²

Venkovní parkovací stání jsou situována v horní části pozemku, hned u příjezdové komunikace.

Dům z roku 2013 prošel částečnou **rekonstrukcí**, v roce 2023 byla zhotovena nová fasáda a upraven venkovní terén, v roce 2024 byla položena **nová střecha** v místnostech kolárny a lyžárny. Dřevěné bezpečnostní dveře, dřevěné podlahy i dřevěná velkoformátová eurookna a **přiznané trámy** vkusně zdobí interiér přírodním materiálem. Nadstandardní apartmán je dále vybaven kuchyní na míru se **žulovou** pracovní deskou a spotřebičemi **AEG**, koupelna je zařízena sanitou **Vileroy and Boch**. Budova je střezena zabezpečovacím systémem.

Přední Výtoň leží na jižním břehu **Lipenské přehrady**, přičemž jde o skvělé výchozí místo pro výlety ke zřícenině Vítkův Hrádek, osadě Svatý Tomáš a řadě zaniklých šumavských vsí. Jen 8 km vzdálené





Hotel

427 m², Český Krumlov, Přední Výtoň

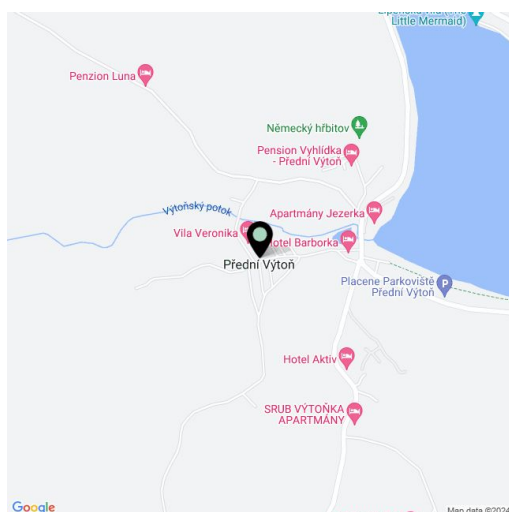
50 000 000 Kč | 1 997 603 €

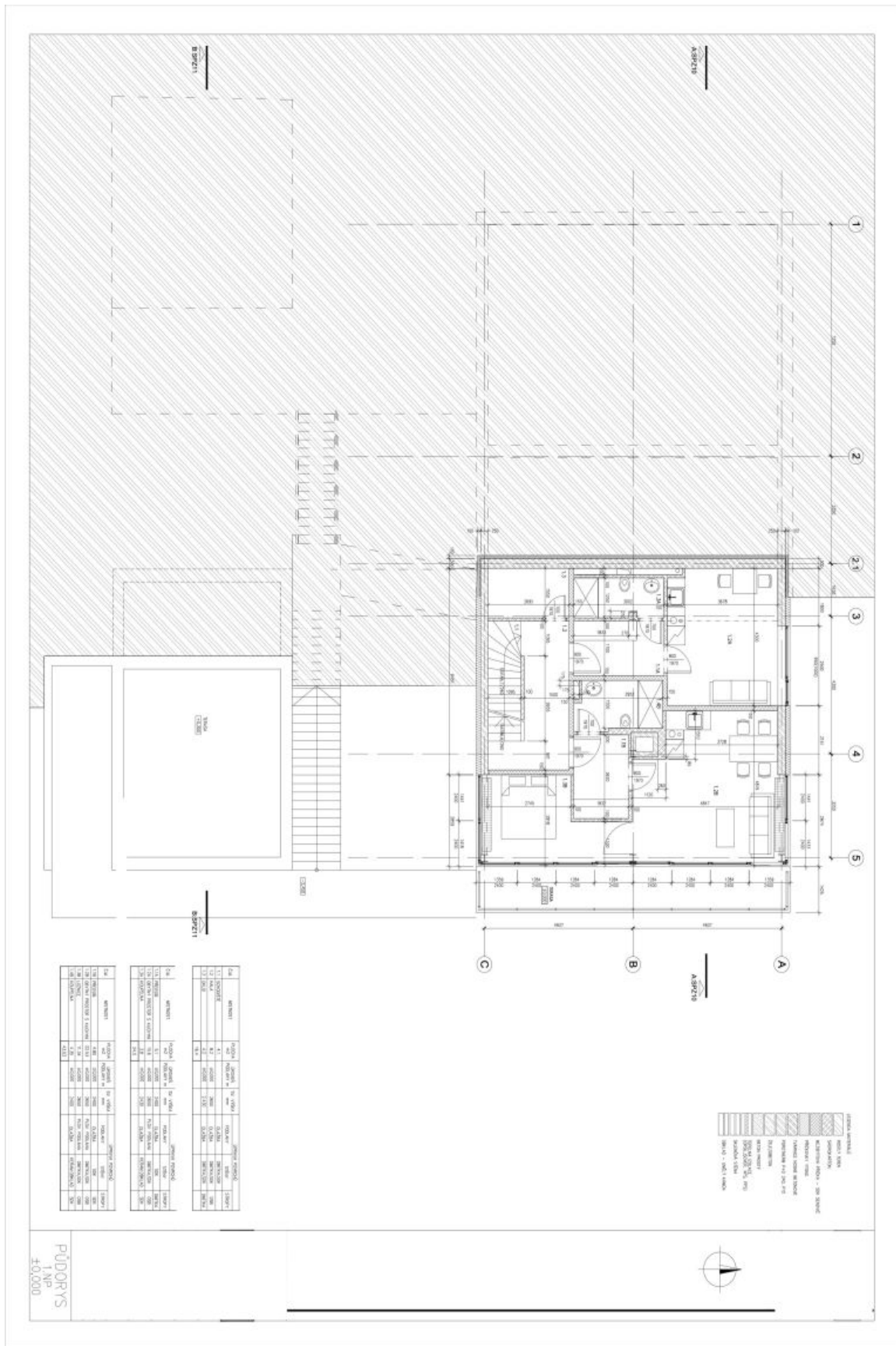
Čistá podlahová plocha budovy	427 m ²
Sklep	-
Zahrada	2 215 m ²
Parkování	Parkování na pozemku
PENB	C
Referenční číslo	105511

Lipno nad Vltavou nabízí sportovní, společenské a kulturní vyžití i veškerou občanskou vybavenost.

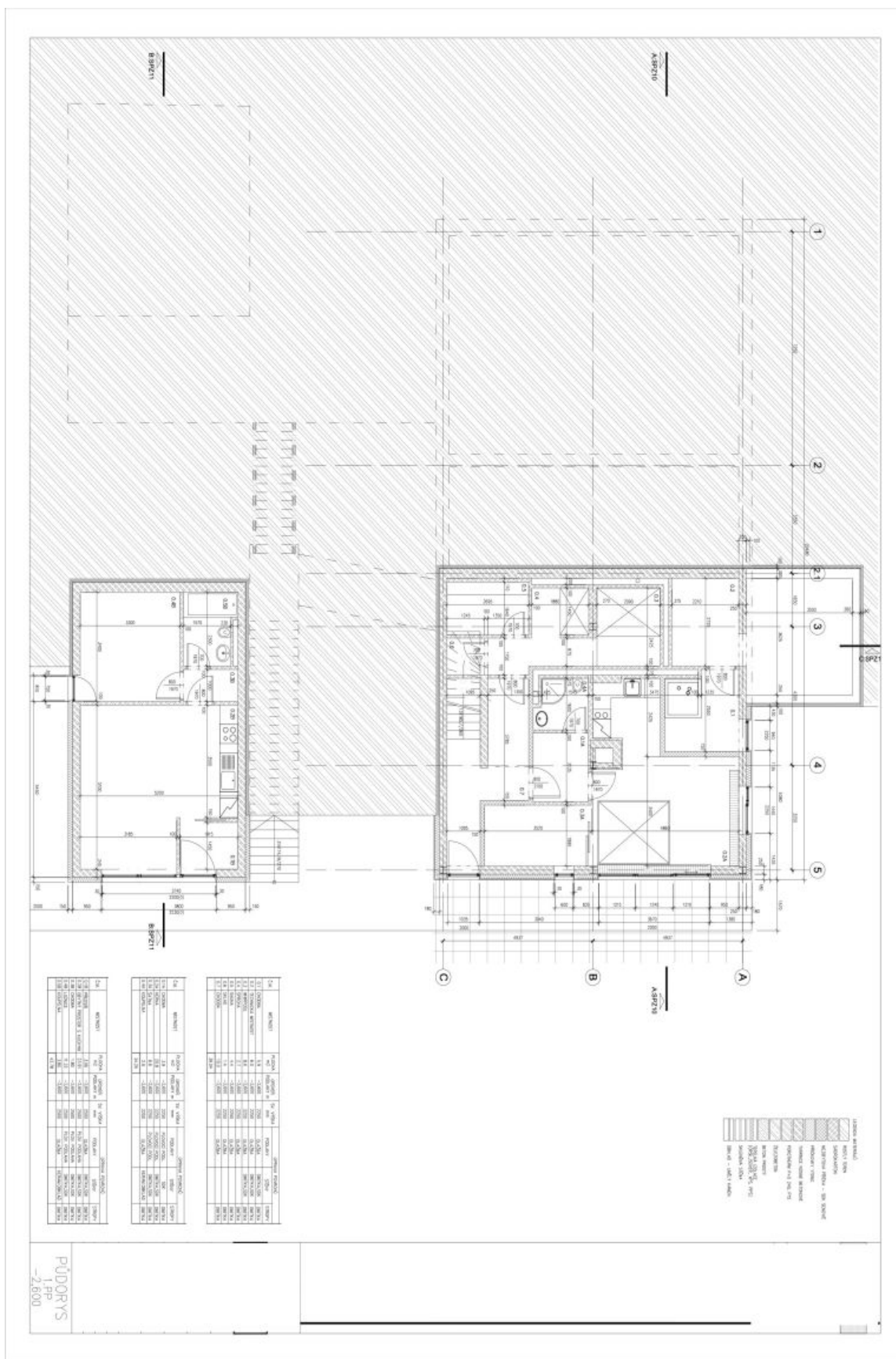
Podlahová plocha 426,86 m², zastavěná plocha 299 m², zahrada 2 215 m², pozemek 2 514 m².

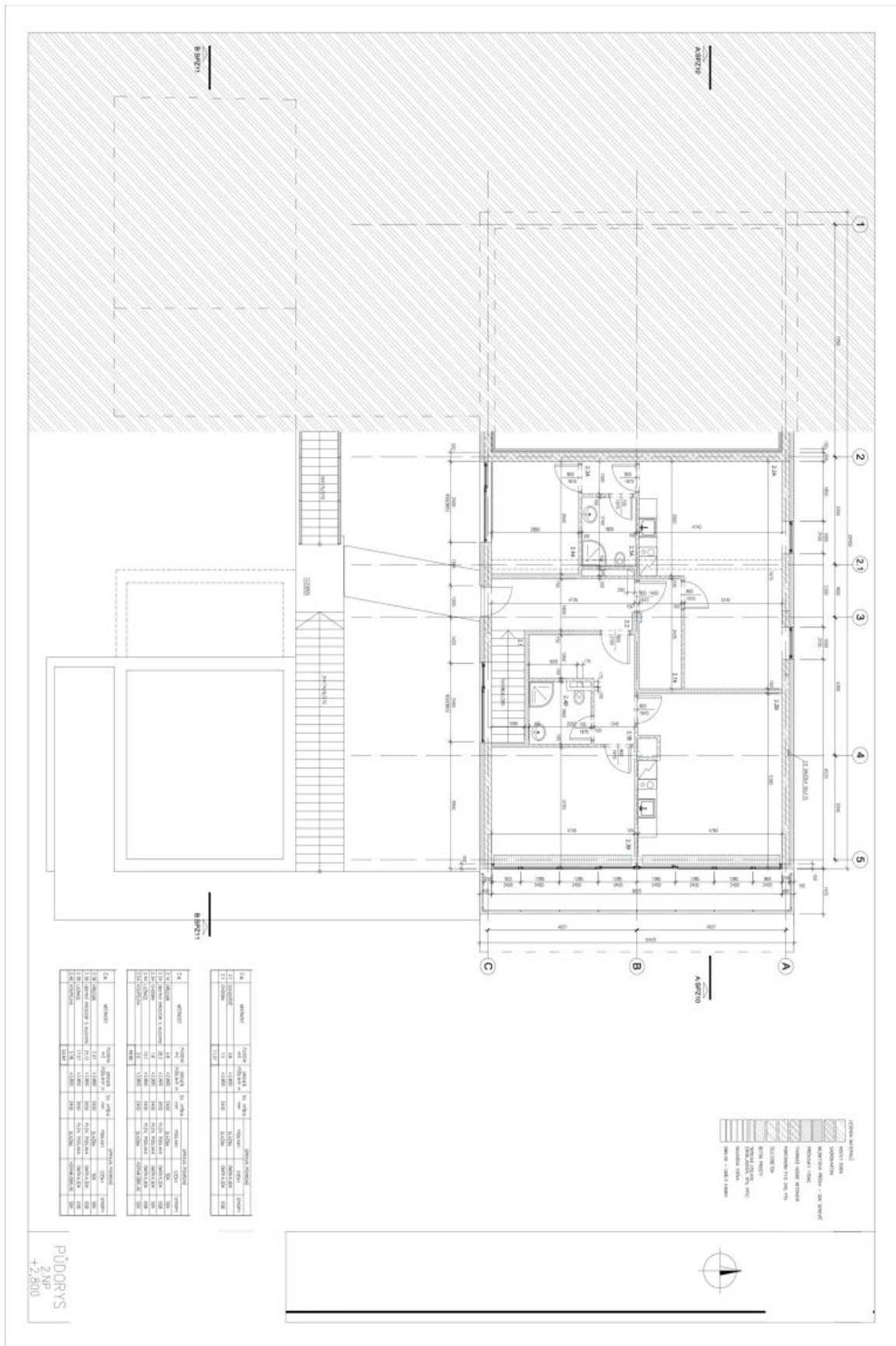
Kolaudováno jako rodinný dům.





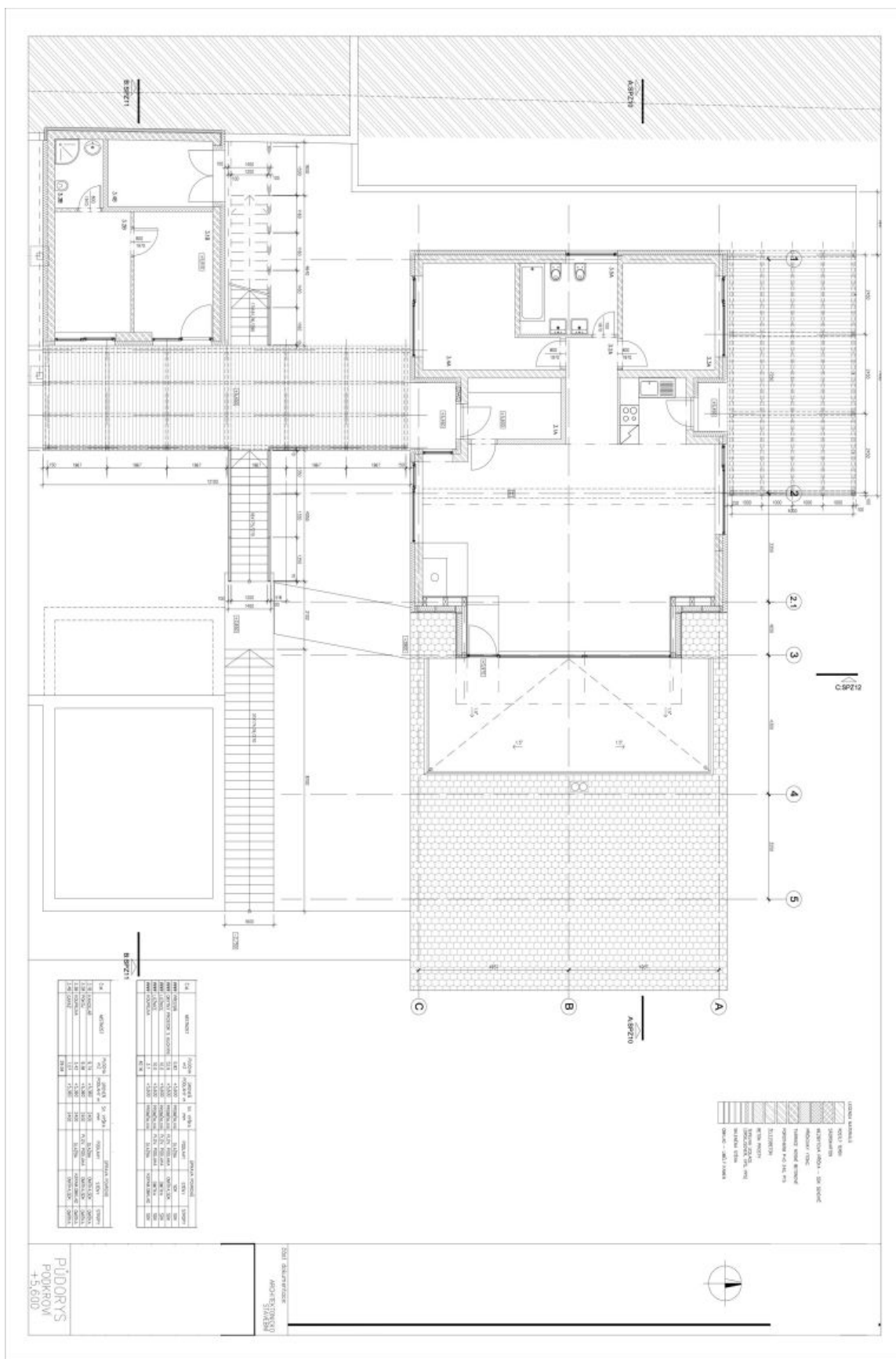
PUDORYS
1 NP
±0,000





Číslo	Popis	Podlahová plocha (m ²)	Objem (m ³)	Průměrná výška (m)	Průměrná hustota (kg/m ³)
1	12 pokojů	120,00	120,00	2,50	1,200
2	12 pokojů	120,00	120,00	2,50	1,200
3	12 pokojů	120,00	120,00	2,50	1,200
4	12 pokojů	120,00	120,00	2,50	1,200
5	12 pokojů	120,00	120,00	2,50	1,200
6	12 pokojů	120,00	120,00	2,50	1,200
7	12 pokojů	120,00	120,00	2,50	1,200
8	12 pokojů	120,00	120,00	2,50	1,200
9	12 pokojů	120,00	120,00	2,50	1,200
10	12 pokojů	120,00	120,00	2,50	1,200
11	12 pokojů	120,00	120,00	2,50	1,200
12	12 pokojů	120,00	120,00	2,50	1,200

PUDORYS
+2,800





Hotel

427 m², Český Krumlov, Přední Výtoň

50 000 000 Kč | 1 997 603 €

