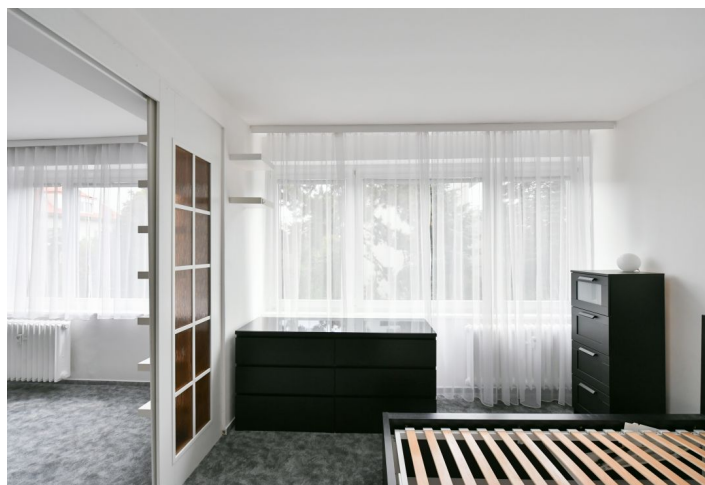
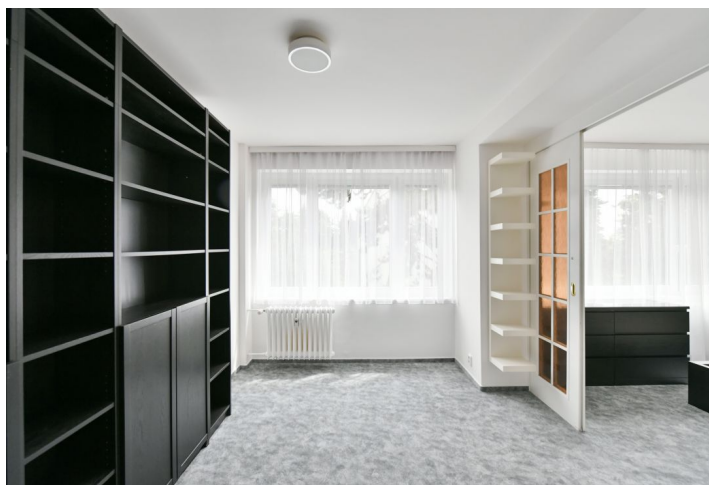
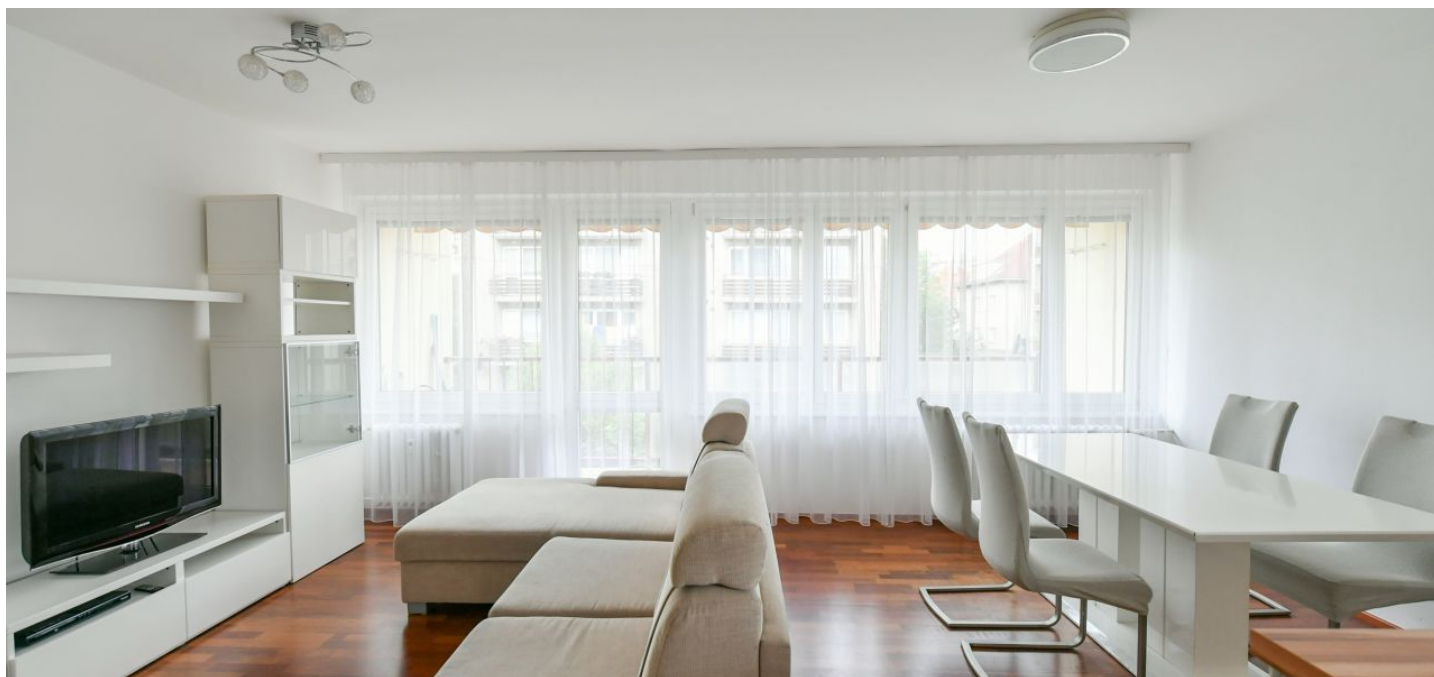




## Byt 4+kk

87 m<sup>2</sup>, Praha 6, Břevnov, Rozýnova

Pronajato





## Byt 4+kk

87 m<sup>2</sup>, Praha 6, Břevnov, Rozýnova

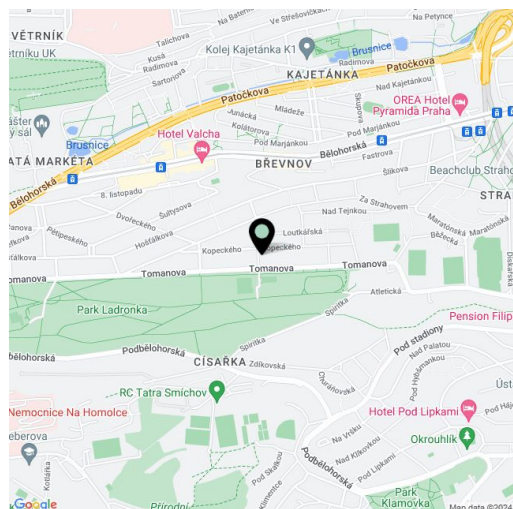
## Pronajato

Celková plocha	93 m <sup>2</sup>
Podlahová plocha*	87 m <sup>2</sup>
Lodžie	6 m <sup>2</sup>
Parkování	-
Sklep	Ano
Poplatky za služby	Záloha na společné služby, spotřebu vody a vytápění: 5000 Kč měsíčně. Elektřina a plyn se hradí zvlášť.
PENB	G
Referenční číslo	105460
K dispozici od	Ihned

Nabízíme k pronájmu zařízený byt s lodžii, situovaný v 1. patře cihlového bytového domu se společnou zahradou, bez výtahu. Budova stojí v klidné ulici v rezidenční zástavbě v Praze 6 v bezprostředním sousedství vyhledávaného parku Ladronka, nedaleko Strahovského stadionu a Pražského hradu, v lokalitě s velmi dobrým spojením do centra, na letiště a k mezinárodním školám v Praze 5 a 6. 20 m od domu se nachází autobusová zastávka, v blízkosti pak dětská hřiště, tenisové kurty a basketbalové hřiště.

Interiér bytu tvoří obývací pokoj s plně vybavenou kuchyní a přístupem do lodžie, dvě ložnice, průchozí pracovna/ložnice, koupelna s vanou a toaletou, samostatná toaleta a vstupní hala s vestavěnými skříněmi.

**Parkety**, laminátová podlaha, dlažba, nové koberce v ložnicích, vnitřní žaluzie, markýza, centrální vytápění, pračka, myčka, mikrovlnná trouba, **sklep**, společná sušárna v domě.



\* Výměra jednotky dle občanského zákoníku.

Plocha je tvořena součtem celé plochy jednotky a ohraničená obvodovými zdmi.