



Byt 5+kk

174 m², Praha 1, Staré Město, Michalská

36 000 000 Kč | 1 425 460 €



**Byt 5+kk**174 m², Praha 1, Staré Město, Michalská**36 000 000 Kč | 1 425 460 €**

| | |
|-------------------|--------------------|
| Celková plocha | 186 m ² |
| Podlahová plocha* | 174 m ² |
| Terasa | 12 m ² |
| Parkování | - |
| Sklep | - |
| PENB | G |
| Referenční číslo | 105370 |

Krásný podkrovní klimatizovaný byt se čtyřmi ložnicemi a dvěma terasami je situován ve výjimečné lokalitě Starého Města kousek od Uhelného trhu a pár minut chůze na Staroměstské náměstí. Téměř 200metrovému interiéru dominují přiznané stropní trámy, dřevěné parkety a další vybrané dekory, které společně vytváří stylový a harmonický domov.

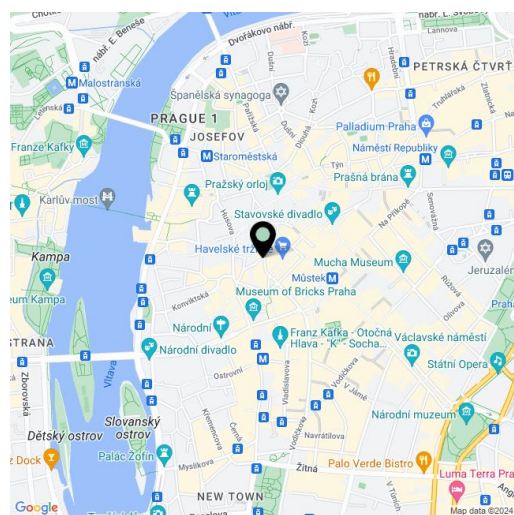
Apartmán se nachází v posledním, 4. patře historické budovy s **výtahem** a klasickým pavlačovým systémem. Sestává se z krásného **členitého prostoru** pro obývací pokoj, kuchyň a jídelnu, **4 ložnic** a 2 koupelen. **Strop** dosahuje v nejvyšším místě až do výšky **3,8 metru**.

V bytě byly instalovány nové rozvody elektřiny a plynu, bezpečnostní vchodové dveře, **dřevěná eurookna** a interiérové **dveře Sapeli**. Koupelny jsou vybaveny značkovou sanitou. Tepelný komfort v létě zajišťuje **klimatizace Daikin**, v zimě podlahové topení napojené na plynový kotel **Viessmann**. Užívání bytu zjednodušuje **centrální vysavač**, elektrické ovládání střešních oken a elektronický zabezpečovací systém **PARADOX**. Do domu je přiveden optický kabel pro vysokorychlostní internet, připravuje se kamerový systém snímající společné prostory. **Výtah vede do 3.patra.**

Umístění domu v historickém centru poblíž **Karlova Mostu, Kampy** či **Národního divadla** představuje výbornou dopravní dostupnost a společenské využití v nejbližším okolí – jsou zde galerie, koncertní sály, divadla a kina, restaurace, bary a kavárny, ale také služby k běžnému životu včetně obchodních center, nákupních pasáží, supermarketů či škol.

Podlahová plocha 174,2 m², terasy 5,7 m²+ 5,9 m².

* Výměra jednotky dle bytového zákona. Plocha je tvořena součtem vnitřní výměry všech místností.

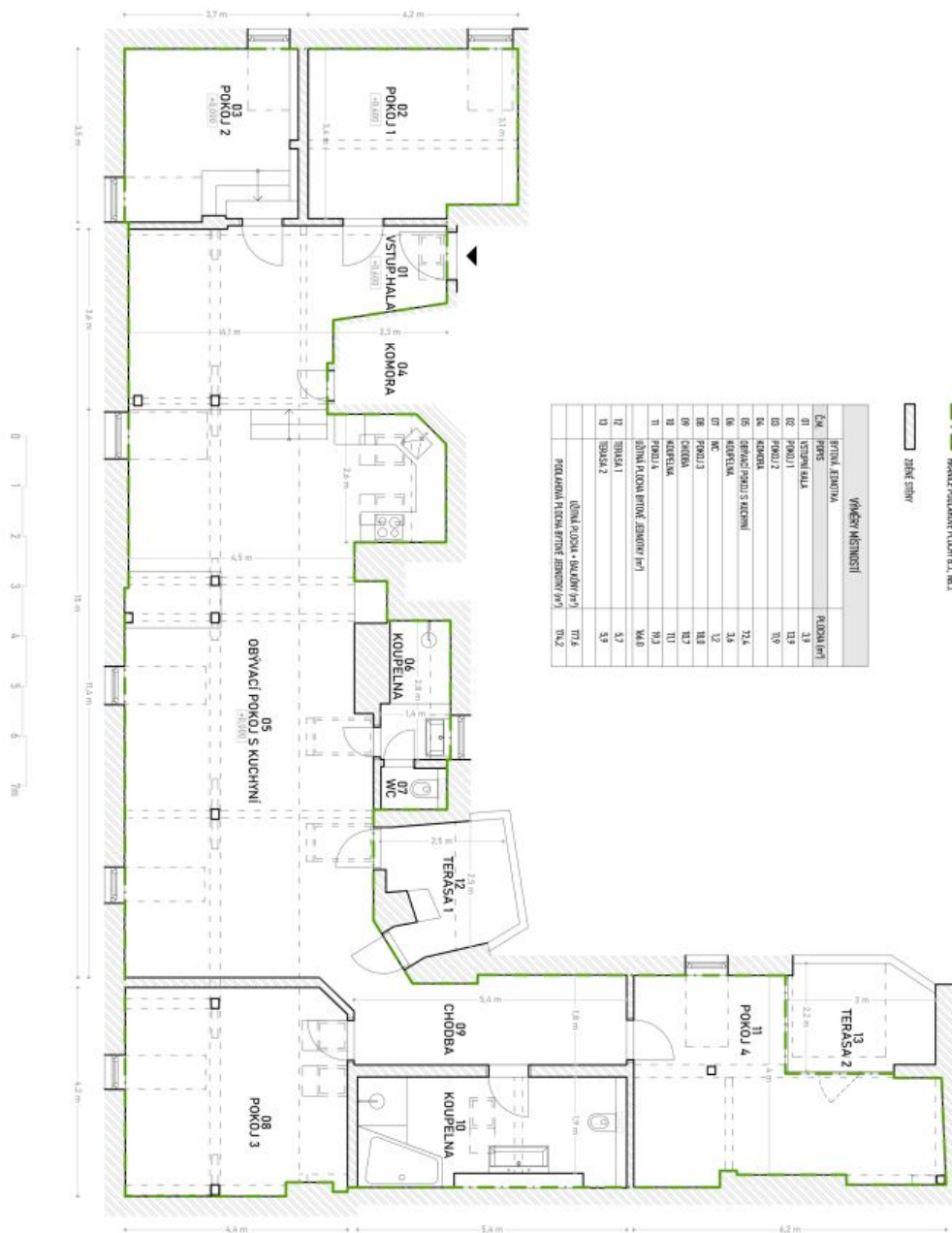




Byt 5+kk

174 m², Praha 1, Staré Město, Michalská

36 000 000 Kč | 1 425 460 €



| VÝKRY MĚSTNOSTI | | |
|----------------------------------|-------------------------|---------------------------|
| Číslo | PRŮJEM | POKRYTÍ (m ²) |
| 01 | VSTUPNÍ HALA | 3,9 |
| 02 | POKOJ 1 | 12,9 |
| 03 | POKOJ 2 | 10,9 |
| 04 | KOMORA | 7,4 |
| 05 | OBYVACÍ POKOJ S KUCHYNÍ | 22,4 |
| 06 | KUCHYŇKA | 3,4 |
| 07 | WC | 1,2 |
| 08 | POKOJ 3 | 18,0 |
| 09 | CHODBA | 18,2 |
| 10 | KUCHYŇKA | 11,0 |
| 11 | POKOJ 4 | 19,3 |
| 12 | TERASA 1 | 14,0 |
| 13 | TERASA 2 | 5,9 |
| CELKOVÁ PLOCHA - ZÁKLADNÍ PLOCHA | | 171,6 |
| PŘÍSLUŠNÁ PLOCHA PRŮJEMU | | 10,2 |

— POKRYTÍ PLOCHA PRŮJEMU (m²)
 — ZÁKLADNÍ PLOCHA PRŮJEMU (m²)