



Rodinný dům 10+1

427 m², Český Krumlov, Přední Výtoň

Cena na vyžádání



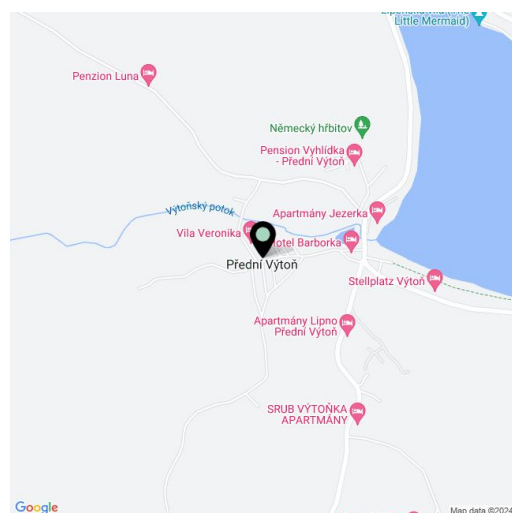


Rodinný dům 10+1

427 m², Český Krumlov, Přední Výtoň

Cena na vyžádání

Pozemek	2 514 m ²
Zastavěná plocha	299 m ²
Zahrada	2 215 m ²
Parkování	Parkování na pozemku
Sklep	-
PENB	C
Referenční číslo	105355



Čtyřpatrový rodinný dům zasazený do východního břehu přehrady Lipno u obce Přední Výtoň poskytuje ničím nerušený výhled na vodní hladinu, soukromé kotviště pro lodě či privátní písčnou pláž. Okolní příroda spadající do Chráněné krajinné oblasti Šumava přímo vybízí k letním i zimním radovánkám, ale i samotný více než 2.500 m² velký upravený pozemek nabízí různé možnosti vyžití, ať už při relaxaci ve wellness zóně či při venkovním posezení u tábořiště.

Celý komplex tvoří 6 plnohodnotných bytů ve 2 objektech a samostatná recepce se zázemím pro správce.

Hlavní dům:

- 1PP wellness se saunou, relaxační zónou a vstupem na terasu, sprcha, sklad a technická místnost
- 1NP apartmán 24,5 m² (1+kk), apartmán 43,03 m² (2+kk) s terasou
- 2NP apartmán 48,80 m² (2+kk), apartmán 53,94 m² (2+kk) s terasou
- 3NP apartmán 82,16 m² (3+kk) s terasou

Samostatný dům:

- 1PP apartmán 43,78 m² (2+kk)

Recepce

- 3NP recepce, místnost pro správce, kolárna a lyžárna, sklad, celkem 29,9 m²

Venkovní parkovací stání jsou situována v horní části pozemku, hned u příjezdové komunikace.

Dům z roku 2013 prošel částečnou rekonstrukcí, v roce 2023 byla zhotovena **nová fasáda** a upraven venkovní terén, v roce 2024 byla položena nová střeška v místech kolárny a lyžárny. Dřevěné bezpečnostní dveře, **dřevěné podlahy**, **dřevěná** velkoformátová **eurookna** a **přiznané trámy** vkusně zdobí interiér přírodním materiálem. Nadstandardní apartmán na 3. nadzemním podlaží je dále vybaven **kuchyní na míru** se žulovou pracovní deskou a spotřebiči **AEG**, v koupelně je instalována sanita **Villeroy & Boch**. Budovu střeží zabezpečovací systém.

Přední Výtoň leží na jižním břehu **Lipenské přehrady**, přičemž jde o skvělý výchozí bod výletů ke zřícenině Vltkův Hrádek, osadě



Rodinný dům 10+1

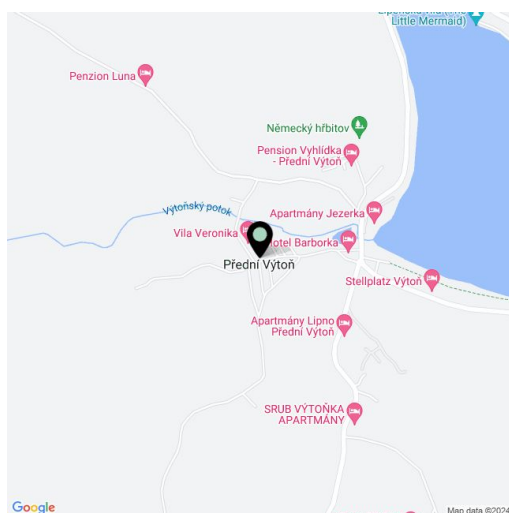
427 m², Český Krumlov, Přední Výtoň

Cena na vyžádání

Pozemek	2 514 m ²
Zastavěná plocha	299 m ²
Zahrada	2 215 m ²
Parkování	Parkování na pozemku
Sklep	-
PENB	C
Referenční číslo	105355

Svatý Tomáš a řadě zaniklých šumavských vsí. Jen 8 km vzdálené **Lipno nad Vltavou** je ideálním místem pro vybranou gastronomii i nevšední zážitky jako je **Stežka korunami stromů**, jízda na koloběžkách, v bikeparku či na singletracku.

Podlahová plocha 426,86 m², zastavěná plocha 299 m², zahrada 2 215 m², pozemek 2 514 m².

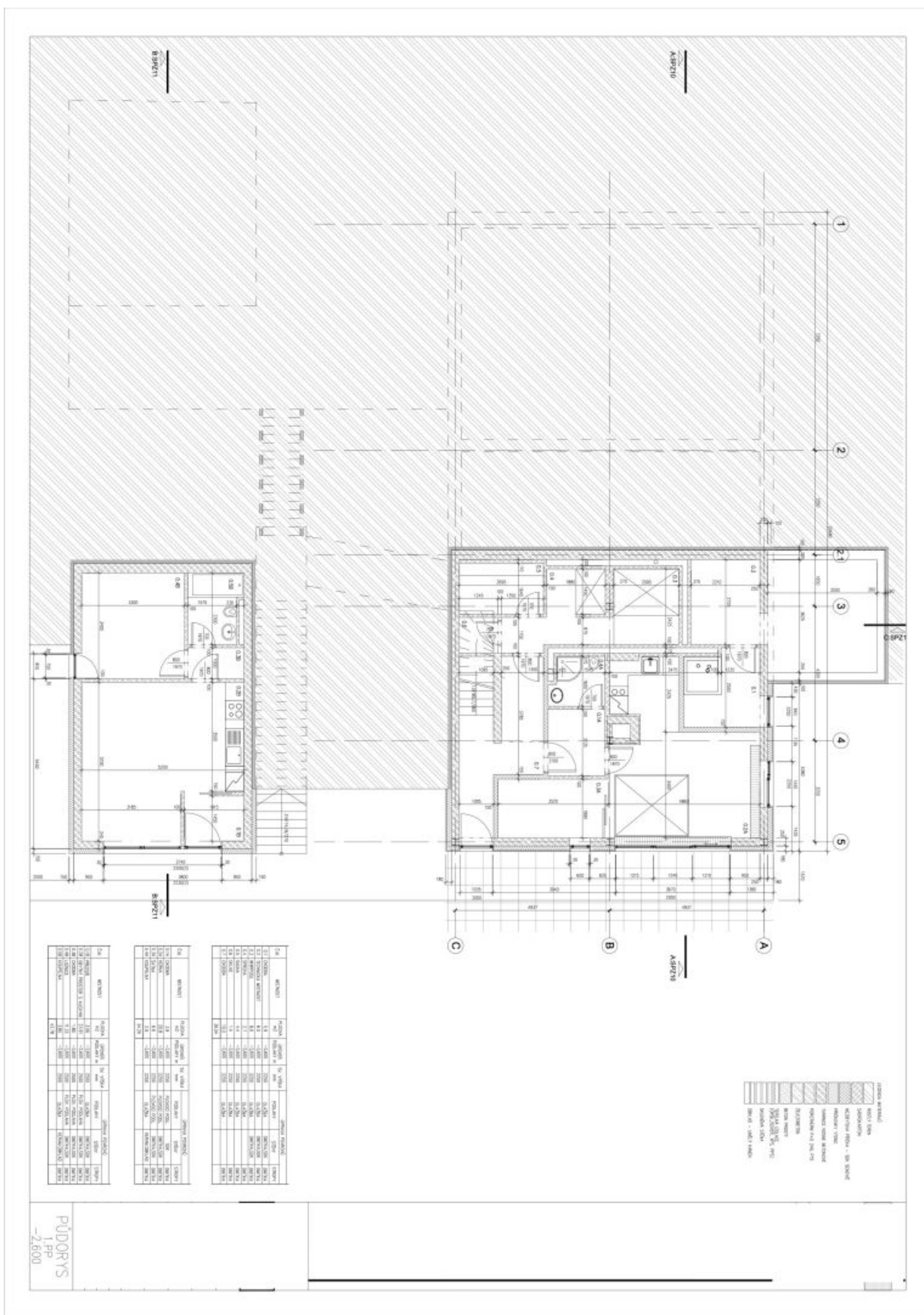




Rodinný dům 10+1

427 m², Český Krumlov, Přední Výtoň

Cena na vyžádání

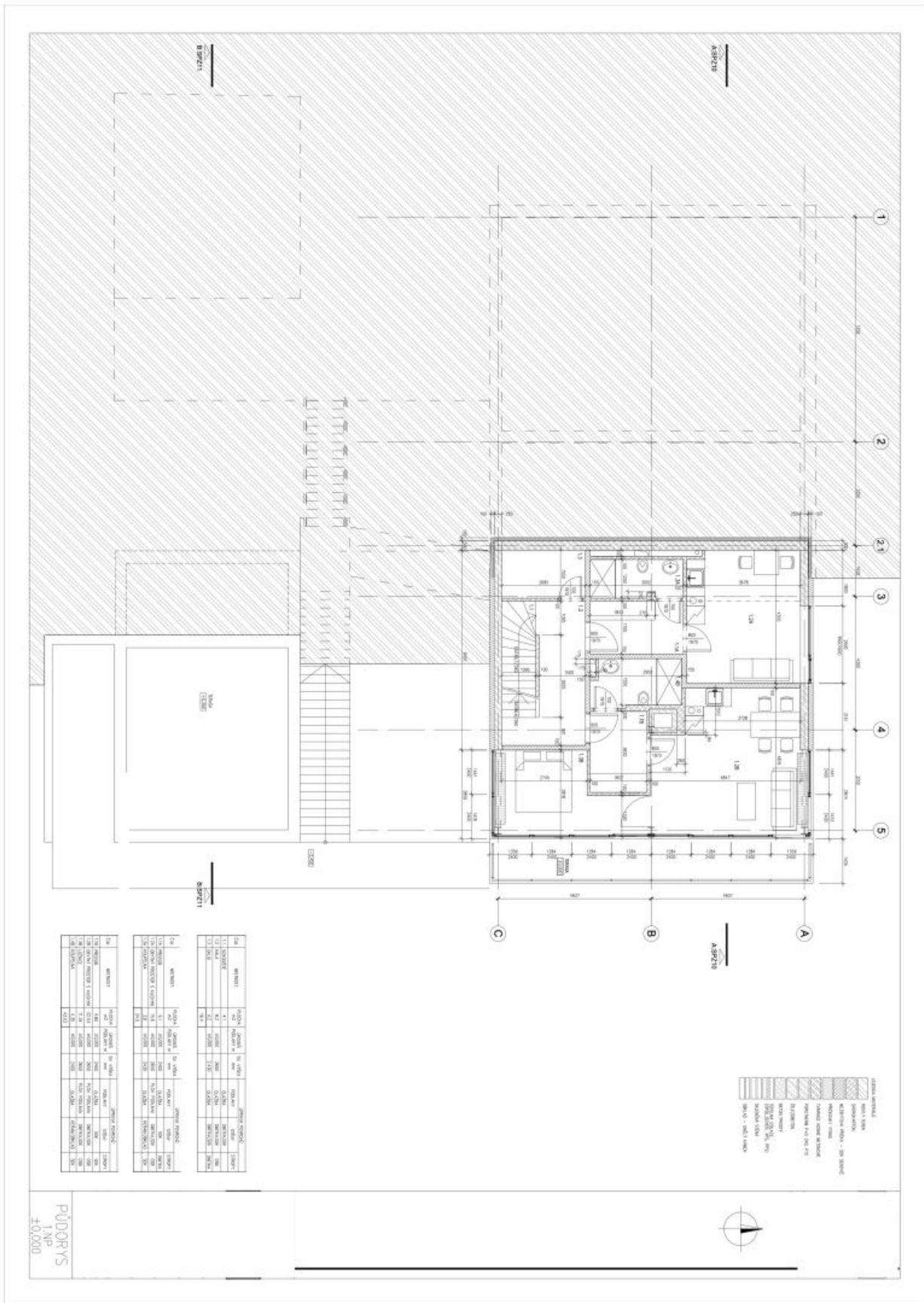




Rodinný dům 10+1

427 m², Český Krumlov, Přední Výtoň

Cena na vyžádání



Číslo	Objekt	Objekt	Objekt	Objekt	Objekt	Objekt	Objekt	Objekt	Objekt	Objekt
1	11	12	13	14	15	16	17	18	19	20
2	21	22	23	24	25	26	27	28	29	30

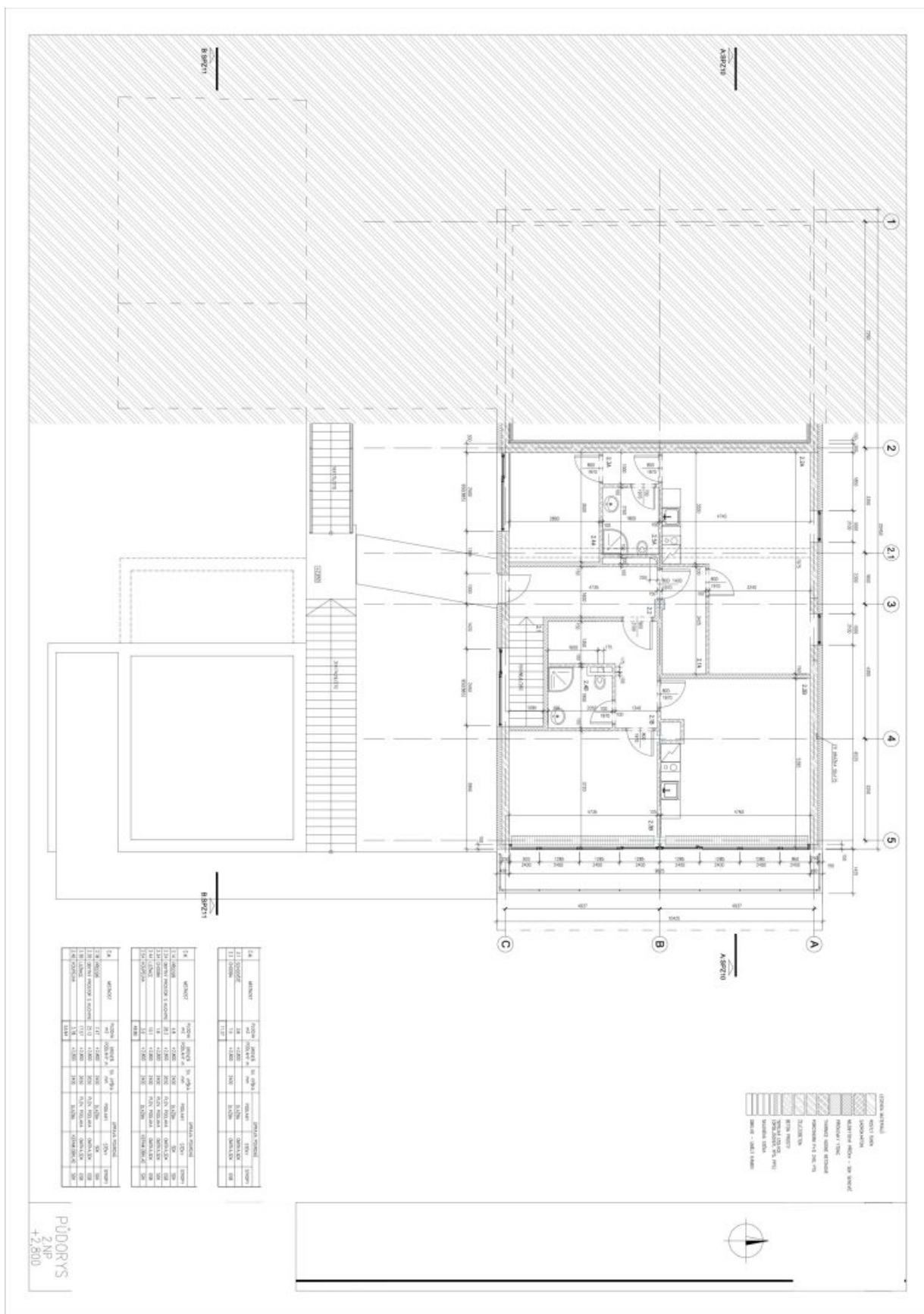
PUDORYS
1 NP
1:0,0000



Rodinný dům 10+1

427 m², Český Krumlov, Přední Výtoň

Cena na vyžádání

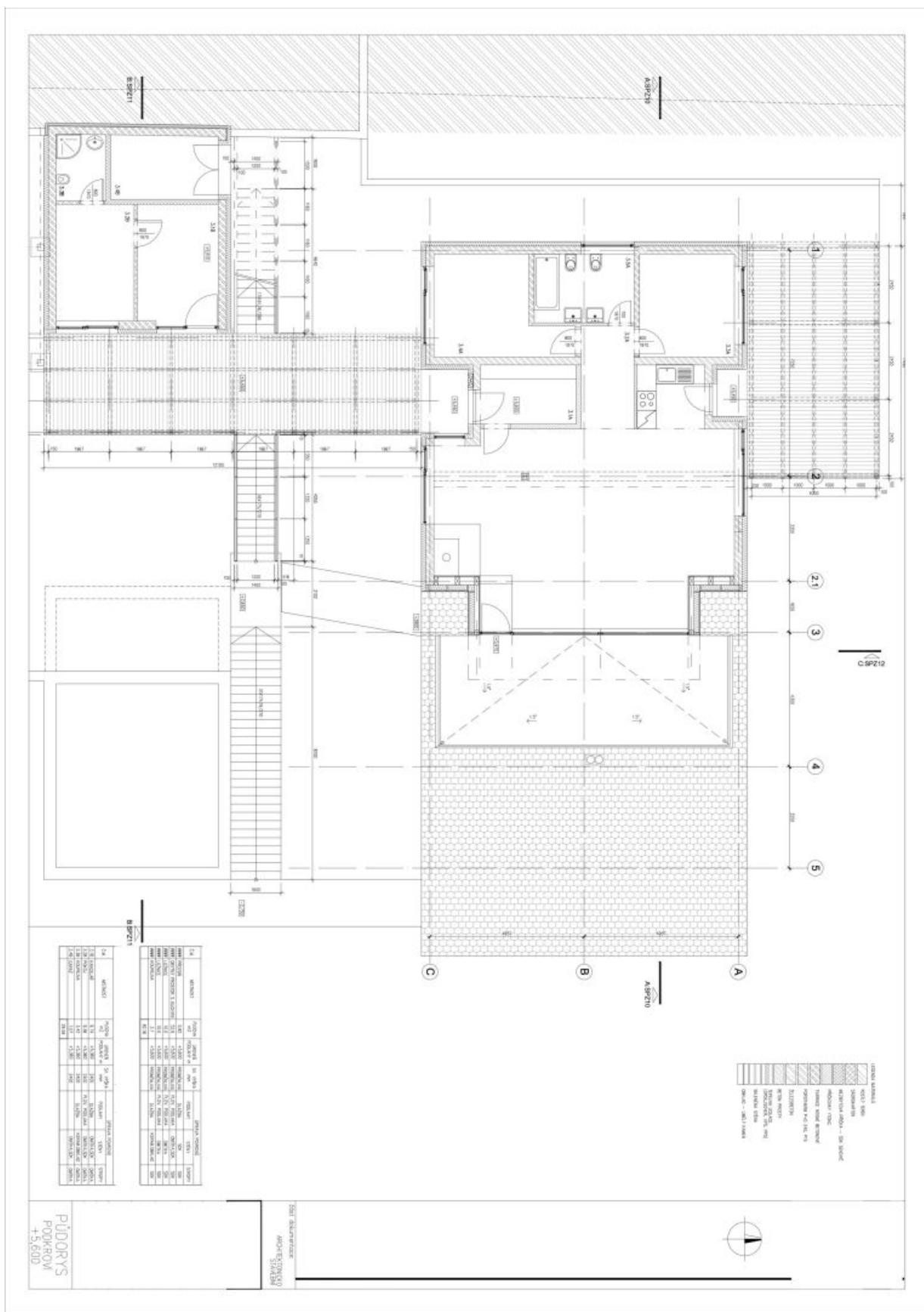




Rodinný dům 10+1

427 m², Český Krumlov, Přední Výměň

Cena na vyžádání





Rodinný dům 10+1

427 m², Český Krumlov, Přední Výtoň

Cena na vyžádání

