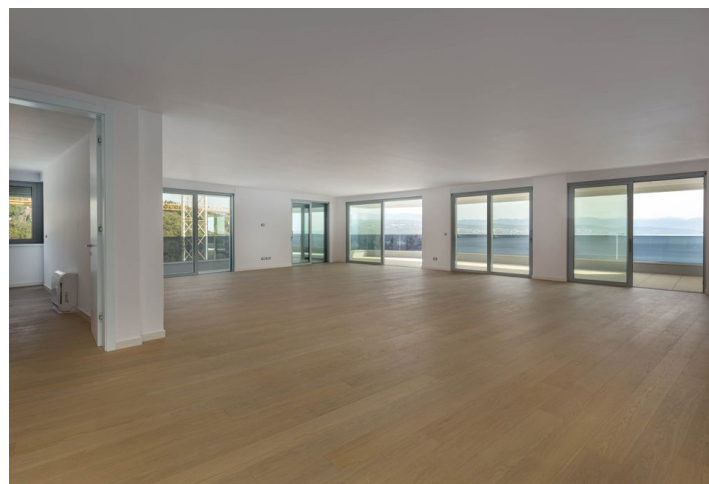


Byt 4+kk

61 500 000 Kč | 2 450 687 €

240 m², Opatija, Přímořsko-gorskokotarská, Opatija

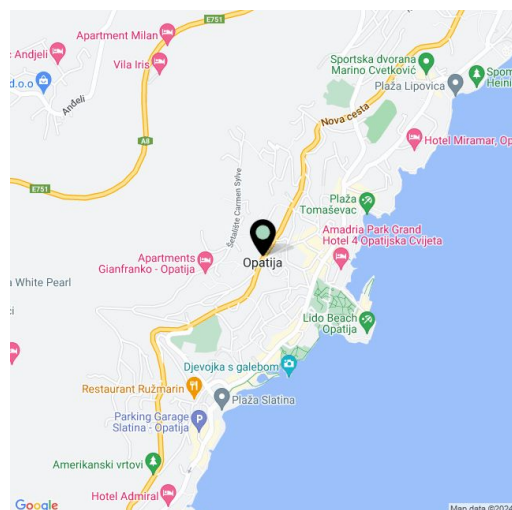


Byt 4+kk

61 500 000 Kč | 2 450 687 €

240 m², Opatija, Přímořsko-gorskokotarská, Opatija

Celková plocha	507 m ²
Podlahová plocha*	240 m ²
Terasa	267 m ²
Parkování	3 garážová + 1 venkovní stání
Garáž	Ano
Sklep	Ano
PENB	G
Referenční číslo	105352



Krásný penthouse se střešní terasou a soukromým bazénem se nachází v nejvyšším patře novostavby a nabízí úžasný výhled na moře a centrum lázeňského města Opatija. Dům je situován v přírodě na kopci nad městem, ale zároveň je v dochozí vzdálenosti k místním kavárnám, restauracím, butikům a na městskou pláž.

Na první pohled ohromí 108 m² veliký, otevřený prostor pro obývací pokoj, kuchyň a jídelnu, jenž je lemován **velkoformátovými okny** přivádějícími spoustu slunečního světla. Z interiéru se vchází na **krytou střešní terasu**, která obklopuje byt po celé severní, východní a jižní straně. Moderní apartmán dále sestává ze 3 ložnic s vlastními koupelnami vybavenými sanitou vysoké kvality a dalším samostatným WC. Perličkou tohoto bytu je však rozměrná **střešní terasa s bazénem**, ze kterého je nádherný výhled do okolí. K bytu náleží **3 garážová stání a 1 hlídané venkovní místo**.

Vytápění je zajištěno podlahovým topením, chlazení pomocí fan-coil jednotek umístěných do všech obytných místností.

Pobřežní město **Opatija** je oblíbenou destinací společenské smetánky a je považována za "Královnu cestovního ruchu". Je jedním z nejnavštěvovanějších a nejluxusnějších přímořských míst Chorvatska a zároveň tradičním centrem hudebních, filmových a gastronomických festivalů. Nejbližší **letišťe v Rijece** je vzdálené 40 km.

Podlahová plocha 240 m², terasy 267m².

* Výměra jednotky dle občanského zákoníku.

Plocha je tvořena součtem celé plochy jednotky a ohraničená obvodovými zdmi.

Byt 4+kk

61 500 000 Kč | 2 450 687 €

240 m², Opatija, Přímořsko-gorskokotarská, Opatija

