



Rodinný dům 7+1

849 m², Šolta, Splitsko-dalmatská

67 216 500 Kč | 2 685 437 €





Rodinný dům 7+1

849 m², Šolta, Splitsko-dalmatská

67 216 500 Kč | 2 685 437 €

Užitná plocha	849 m ²
Pozemek	1 337 m ²
Podlahová plocha	481 m ²
Terasa	310 m ²
Parkování	2 garážová stání + 1 stání na pozemku
Garáž	58 m ²
Sklep	-
PENB	G
Referenční číslo	105347

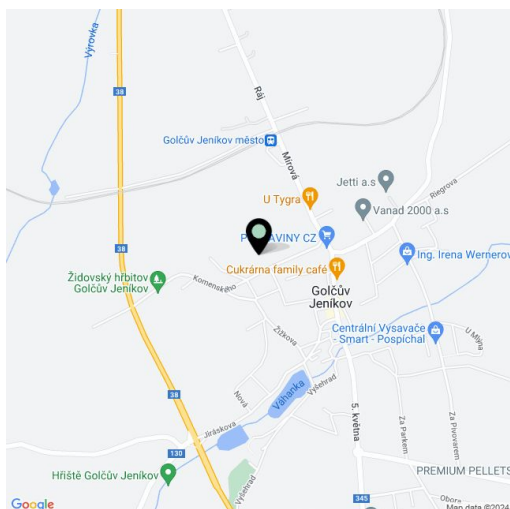
Výjimečná rezidence vsazená do malebné zátoky na ostrově Šolta poskytuje nádherný výhled na mořskou hladinu a nerušené bydlení v soukromí jedinečného resortu. Minimalistický interiér, kterému dominují zemité barevné palety a unikátní materiály jako dřevo a mramor, je doplněn o inteligentní technologie a energeticky úsporný systém splňující nároky nejnáročnějších uživatelů.

V suterénu je **garáž pro 2 vozy** a technické místnosti. V přízemí se vstupuje předsíní do otevřeného prostoru obývacího pokoje s **barem**, jídelnou a plně vybavenou kuchyní. V horním patře se nacházejí 4 ložnice s vlastními koupelnami a přímými vstupy na **soukromé terasy**. Špičkově vybavená **posilovna, sauna** a venkovní, **85 m² velký infinity bazén** nabízí rezidentům **maximální možnost relaxace**.

Dům je vybaven nábytkem na míru, okny a dveřmi **Schüco Panorama**, **výtahem Otis**, porcelánovými obklady Atlas, **dřevěnou podlahou Scheucher**, koupelnovými armaturami Axor, **systémem chytré domácnosti KNX**, tepelným čerpadlem Samsung 3v1 a spotřebiči Bosch. Interiér zdobí **přírodní kámen travertin**.

V docházkové vzdálenosti vily se nacházejí **nedotčené pláže s křišťálově čistou vodou** a **skvělá restaurace** využívající lokálních surovin. Ostrov Šolta má trajektové spojení se Splitem, odkud létají mezinárodní linky do Prahy.

Podlahová plocha domu 393 m², terasy 310 m², garáž 58 m², pozemek 1 337 m².

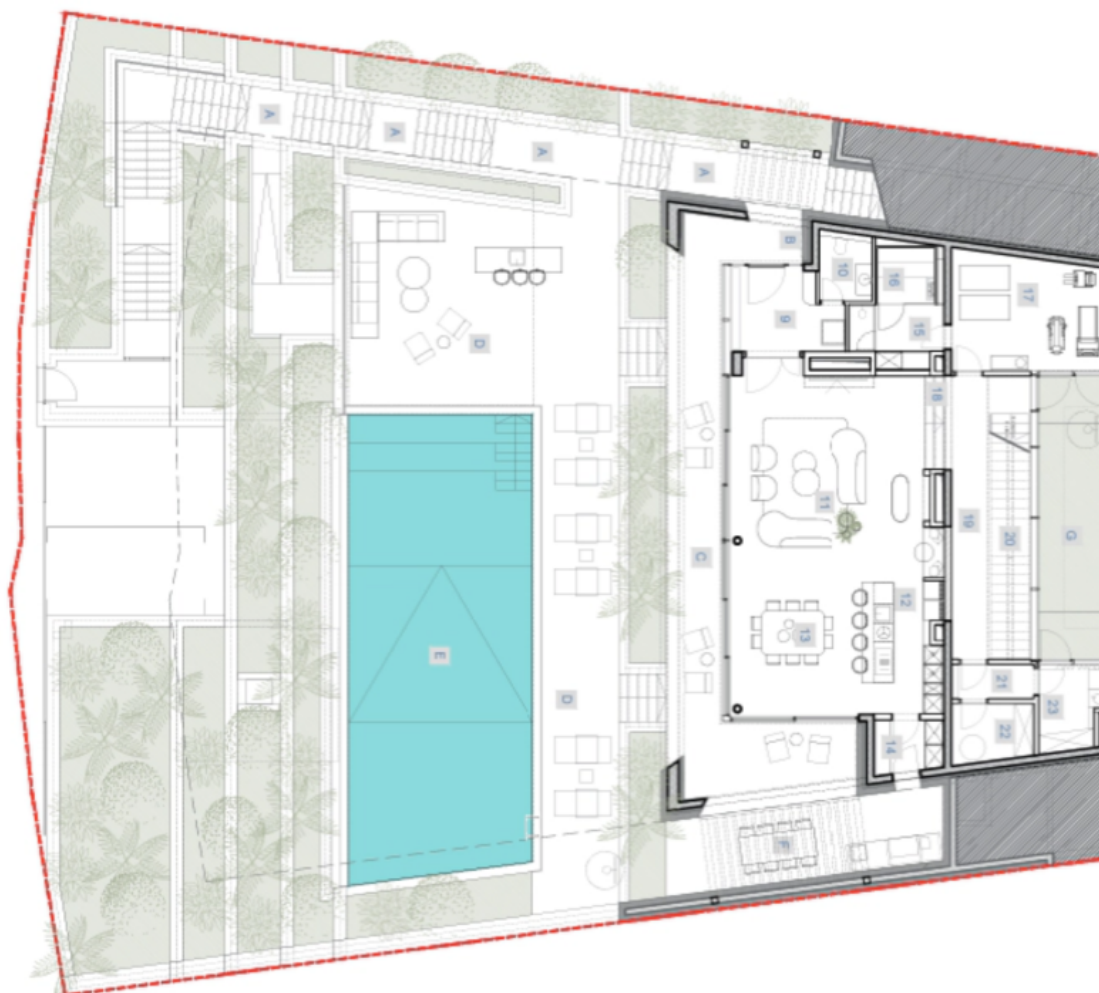




Rodinný dům 7+1

849 m², Šolta, Splitsko-dalmatská

67 216 500 Kč | 2 685 437 €



TOTAL OUTDOOR - 275,18 m²

B-COVERED ENTRANCE - 4,33 m²
 C-COVERED TERRACE - 43,57 m²
 D-OPEN POOL TERRACE - 101,78 m²
 E-POOL AREA - 85,26 m²
 F-OUTDOOR KITCHEN AND DINING - 21,38 m²
 G-COVERED TERRACE - 9,48 m²
 H-OPEN TERRACE - 9,48 m²

OUTDOOR AREAS

TOTAL INDOOR - 133,36 m²

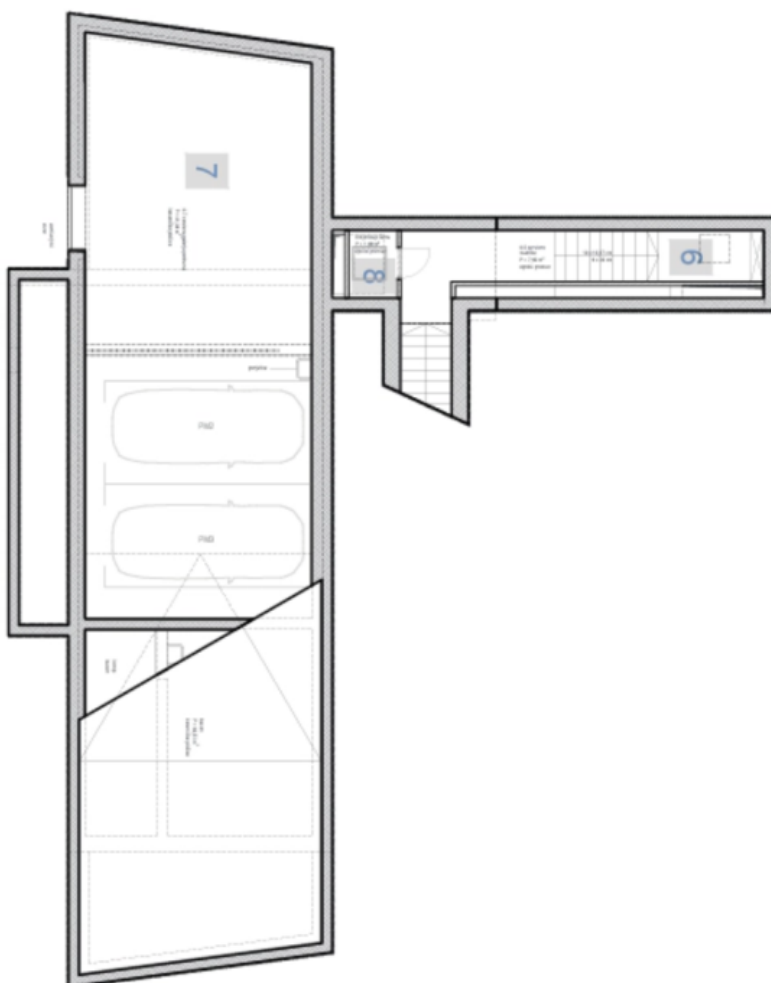
GROUND FLOOR
 9-ENTRANCE 8,66 m²
 10-TOILET 3,75 m²
 11-LIVING ROOM AND BAR 40,78 m²
 12-KITCHEN 13,57 m²
 13-DINING 17,65 m²
 14-STORAGE 3,67 m²
 15-CHANGING 5,54 m²
 16-SALINA 4,29 m²
 17-GYM 17,64 m²
 18-STAIRS 1 1,67 m²
 19-HALL 12,75 m²
 20-STAIRS 2 9,77 m²
 21-HALL 2 2,64 m²
 22-UTILITY 4,74 m²
 23-HOUSEKEEPING 5,44 m²



Rodinný dům 7+1

849 m², Šolta, Šplitsko-dalmatská

67 216 500 Kč | 2 685 437 €



BASEMENT / GARAGE
GALLERY LEVEL

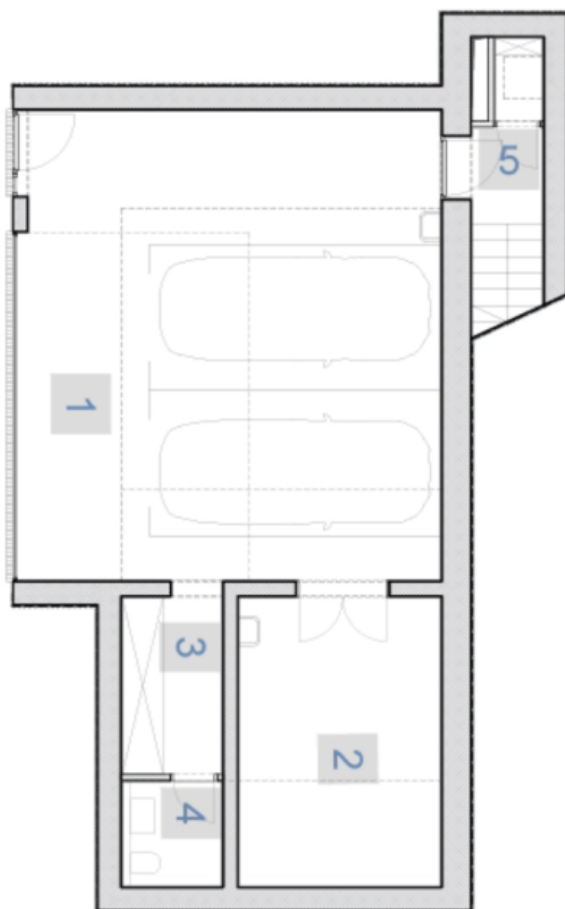
6 - TECHNICAL	1,18 m ²
7 - SERVICE BASEMENT GALLERY	39,25 m ²
8 - INSTALLATION SHAFT	1,89 m ²
TOTAL	- 42,32 m²



Rodinný dům 7+1

849 m², Šolta, Splitsko-dalmatská

67 216 500 Kč | 2 685 437 €



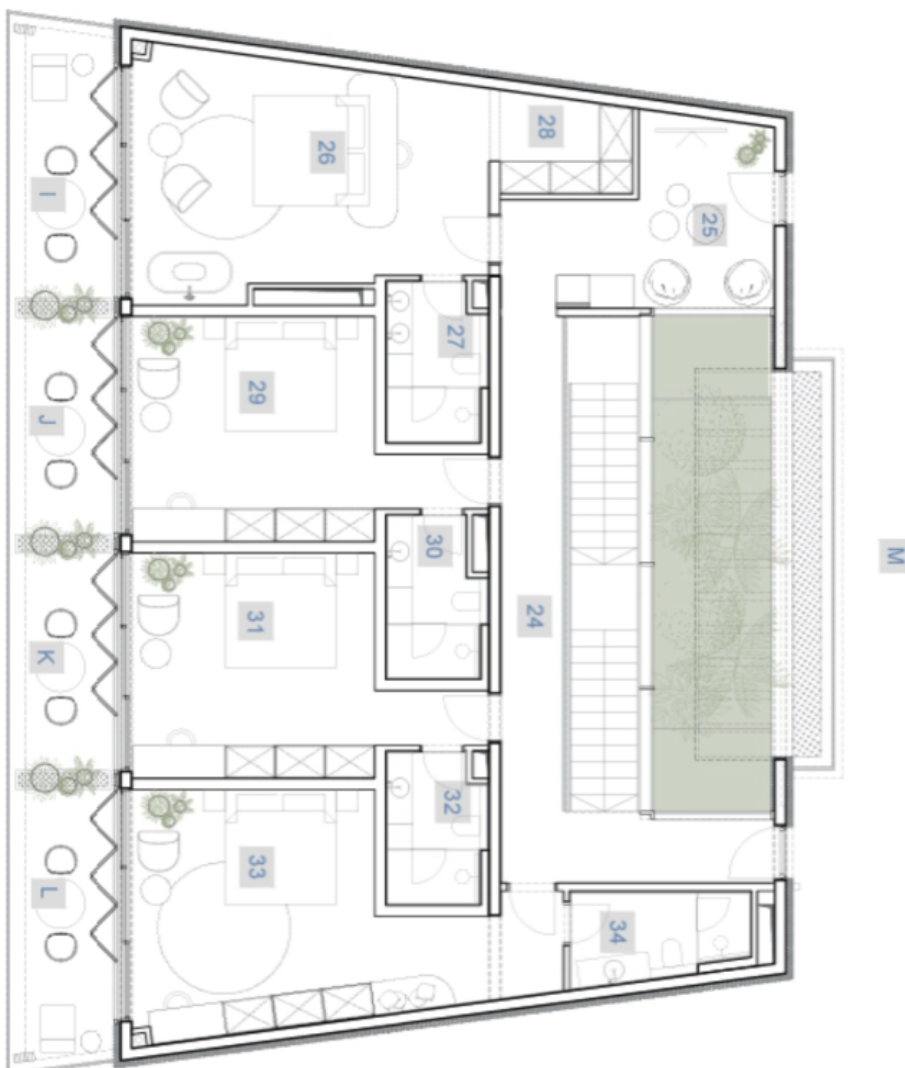
BASMENT / GARAGE LOWER LEVEL	
1 - GARAGE	58.12 m ²
2 - POOL UTILITY ROOM	17.16 m ²
3 - STORAGE	5.20 m ²
4 - TOILET	3.08 m ²
5 - SERVICE STAIRS	25.74 m ²
TOTAL -	109.30 m ²



Rodinný dům 7+1

849 m², Šolta, Šplitsko-dalmatská

67 216 500 Kč | 2 685 437 €



1st FLOOR	
24 - HALLWAY	18,78 m ²
25 - PLAY ROOM/LOUNGE	11,46 m ²
26 - BEDROOM 1 (MASTER)	26,32 m ²
27 - BATHROOM 1	5,03 m ²
28 - WALK IN CLOSET	4,14 m ²
29 - BEDROOM 2	20,05 m ²
30 - BATHROOM 2	4,90 m ²
31 - BEDROOM 3	20,28 m ²
32 - BATHROOM 3	4,76 m ²
33 - BEDROOM 4	25,49 m ²
34 - BATHROOM 4	4,95 m ²
TOTAL INDOOR	146,16 m²
TOTAL OUTDOOR	119,85 m²