



Rodinný dům 6+1

678 m², Opatija, Přímořsko-gorskokotarská, Opatija Riviera

67 965 000 Kč | 2 715 342 €





Rodinný dům 6+1

67 965 000 Kč | 2 715 342 €

678 m², Opatija, Přímořsko-gorskokotarská, Opatija Riviera

Užitná plocha	678 m ²
Pozemek	917 m ²
Podlahová plocha	296 m ²
Terasa	335 m ²
Parkování	2 garážová stání + 2 stání na pozemku
Garáž	47 m ²
Sklep	-
PENB	A
Referenční číslo	105345

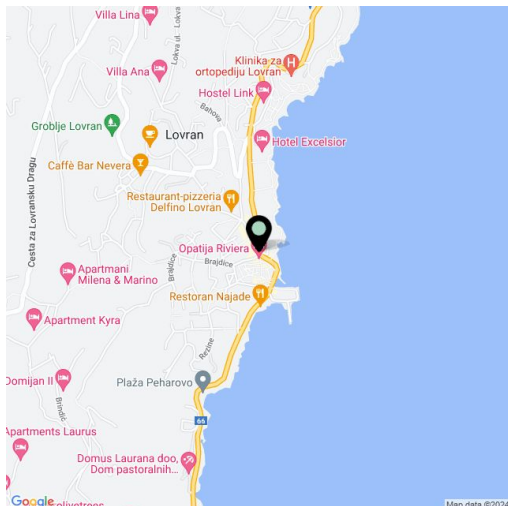
Jedinečná moderní vila svou polohou na kopci nabízí krásný výhled na křišťálově modré moře, přilehlé ostrovy a nedotčenou okolní přírodu. Nadčasový, minimalistický interiér, kterému dominují přírodní materiály, doplňují funkční technologie a velkoryse pojatá wellness zóna pro odpočinek a relaxaci.

Unikátní novostavba je postavena ve tvaru trojúhelníku, čímž poskytuje výhledy na všechny strany. Vila má 4 patra propojená **výtahem** a kromě vzdušného prostoru nabízí také **3 terasy** a **vnitřní i venkovní bazén**. Do domu se vstupuje v suterénu, kde se nalézá **dvojaráž** a technické zázemí. V prvním patře se nachází krásný obývací pokoj a plně vybavená kuchyně s jídelním koutem, přilehlá terasa pak nabízí panoramatický výhled na záliv a přístup k rozlehlému **infinity bazénu**. Ve 2. patře jsou 4 komfortní ložnice s vlastními koupelnami poskytující dostatečné soukromí. **Wellness se 2 saunami, vyhřívaným bazénem, hydromasáží, posilovnou a slunečnou terasou** je umístěno v nejvyšším patře domu.

Pro naprosté pohodlí je vila vybavena **podlahovým vytápěním, klimatizací** a komorou udržující stálou vzdušnou vlhkost. Kromě dvojaráže je možné parkovat i na 2 venkovních stáních.

Okouzující pobřežní město Opatija s vybranými restauracemi a **luxusními butiky** je pohodlně dostupné, od vily do centra stačí pouhých 10 minut jízdy. Opatija je známá také pro svou bohatou **kulturní scénu** a **krásnou oblázkovou pláž**.

Podlahová plocha domu 296 m², terasy 335 m², garáž 47 m², pozemek 917 m².



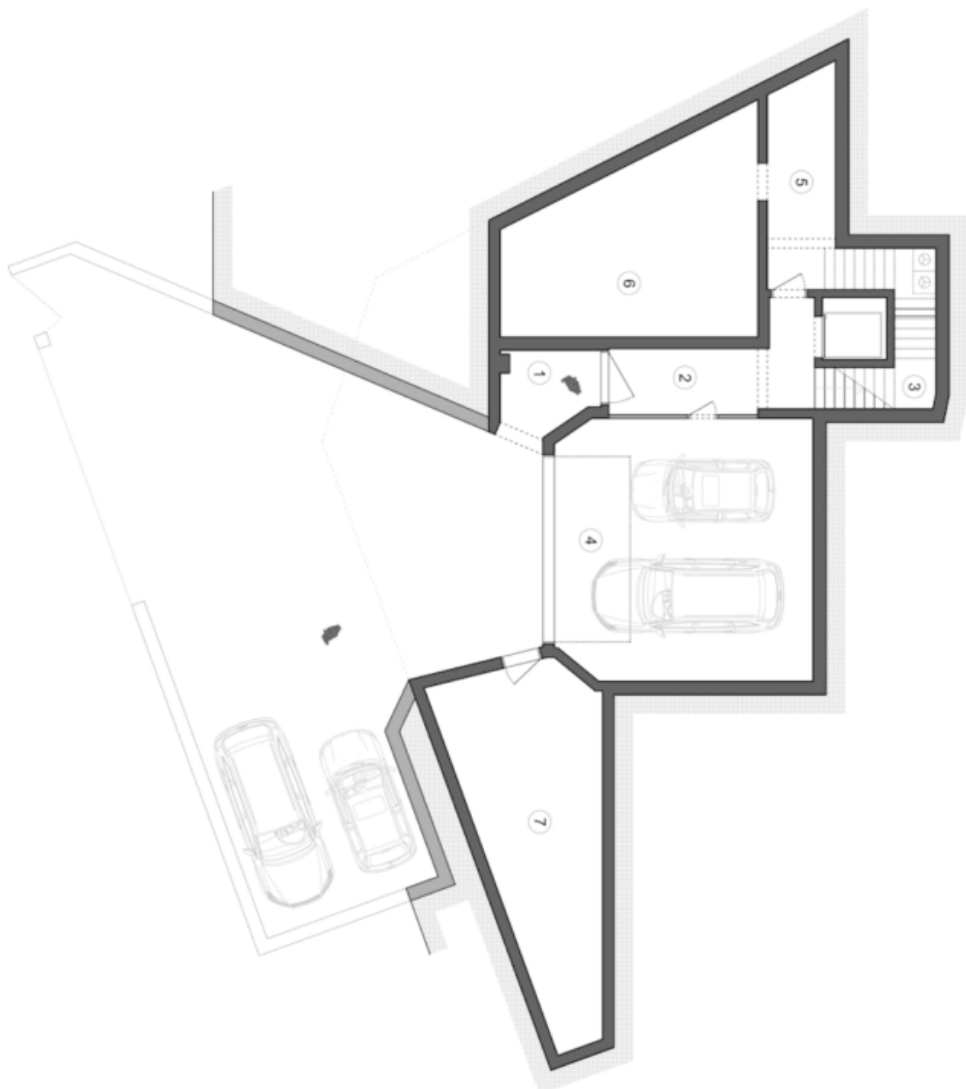


Rodinný dům 6+1

678 m², Opatija, Přímořsko-gorskokotarská, Opatija Riviera

67 965 000 Kč | 2 715 342 €

CHRISTIE'S
INTERNATIONAL REAL ESTATE
CROATIA



Net floor area:

Room	Area (m ²)
Basement	5,06
1 entrance	10,82
2 anteroom A	1,70
3 staircase A	46,59
4 garage	13,61
5 mechanical room	31,00
6 mechanical room - indoor pool	29,83
7 mechanical room - pool	

Semi-basement

8 anteroom B	5,53
9 staircase B	7,28
10 wellness	49,72
11 indoor pool	31,00
A covered terrace A	28,90

Ground floor

12 staircase C	6,54
13 dining room	28,00
14 kitchen	14,30
15 pantry	1,94
16 living room	27,77
17 toilet	1,94
B covered terrace B	70,94
C terrace A	31,43
D terrace B	54,88
E pool	34,61
F terrace / summer kitchen	40,87

First floor

18 hallway	9,43
19 staircase D	6,54
20 bedroom A	19,25
21 bathroom A	7,49
22 bedroom B	21,00
23 bathroom B	8,02
24 bedroom C	18,67
25 bathroom C	8,14
26 bedroom D	21,43
27 bathroom D	7,06
G terrace C	21,22
H covered terrace C	18,55
I covered terrace D	10,50
J terrace D	15,30
K walkway	37,74
Internal spaces	439,66 m²
External spaces	364,94 m²
Total	804,60 m²

Basement

0 | | | | | 5m

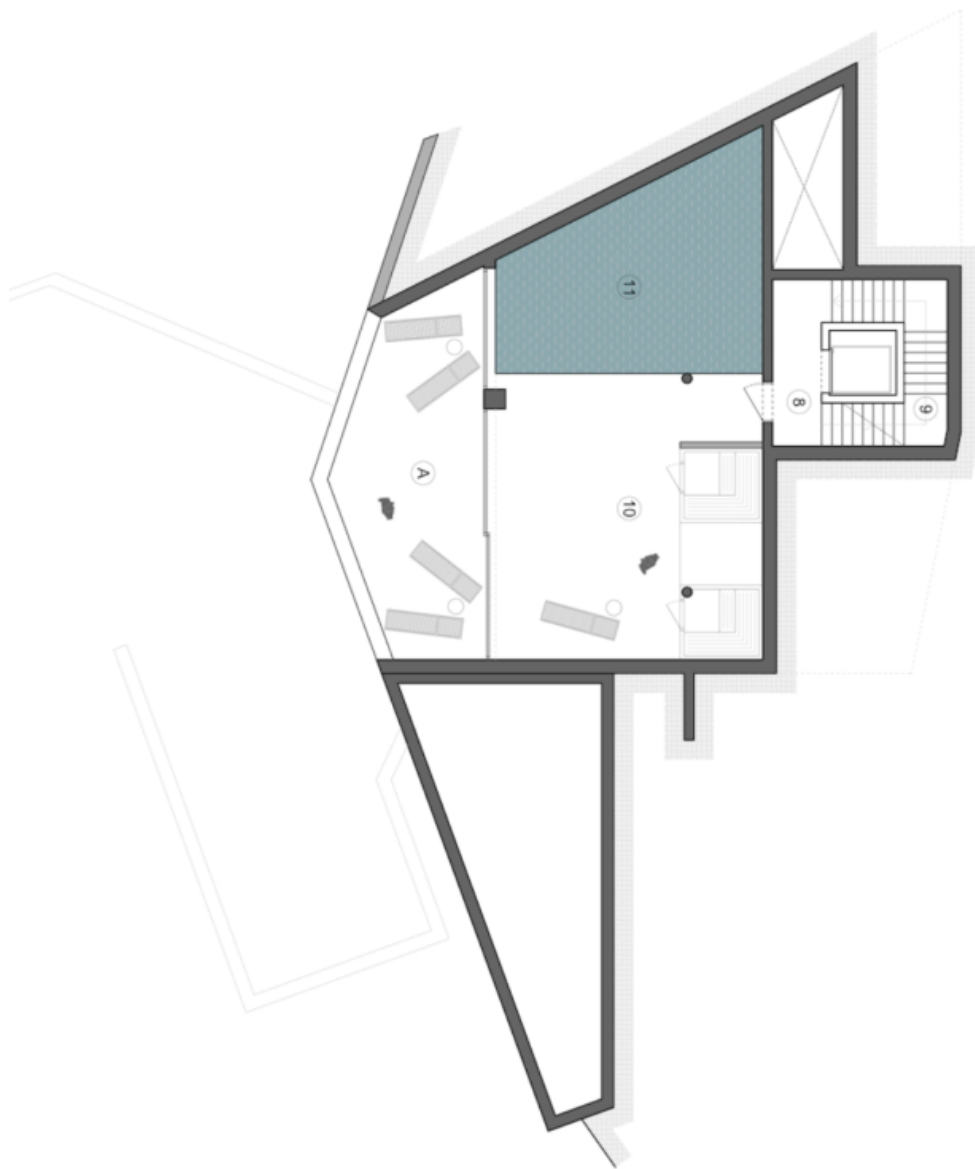


Rodinný dům 6+1

678 m², Opatija, Přímořsko-gorskokotarská, Opatija Riviera

67 965 000 Kč | 2 715 342 €

CHRISTIE'S
INTERNATIONAL REAL ESTATE
CROATIA



Net floor area:

Room	Area (m²)
Basement	5,06
1 entrance	10,82
2 anteroom A	1,70
3 staircase A	46,59
4 garage	13,61
5 mechanical room	31,00
6 mechanical room - indoor pool	29,83
7 mechanical room - pool	

Semi-basement

8 anteroom B	5,53
9 staircase B	7,28
10 wellness	49,72
11 indoor pool	31,00
A covered terrace A	28,90

Ground floor

12 staircase C	6,54
13 dining room	28,00
14 kitchen	14,30
15 pantry	1,94
16 living room	27,77
17 toilet	1,94
B covered terrace B	70,94
C terrace A	31,43
D terrace B	54,88
E pool	34,61
F terrace / summer kitchen	40,87

First floor

18 hallway	9,43
19 staircase D	6,54
20 bedroom A	19,25
21 bathroom A	7,49
22 bedroom B	21,00
23 bathroom B	8,02
24 bedroom C	18,67
25 bathroom C	8,14
26 bedroom D	21,43
27 bathroom D	7,06
G terrace C	21,22
H covered terrace C	18,55
I covered terrace D	10,50
J terrace D	15,30
K walkway	37,74
E internal spaces	439,66
F external spaces	364,94
Z external spaces	804,60

Semi-basement



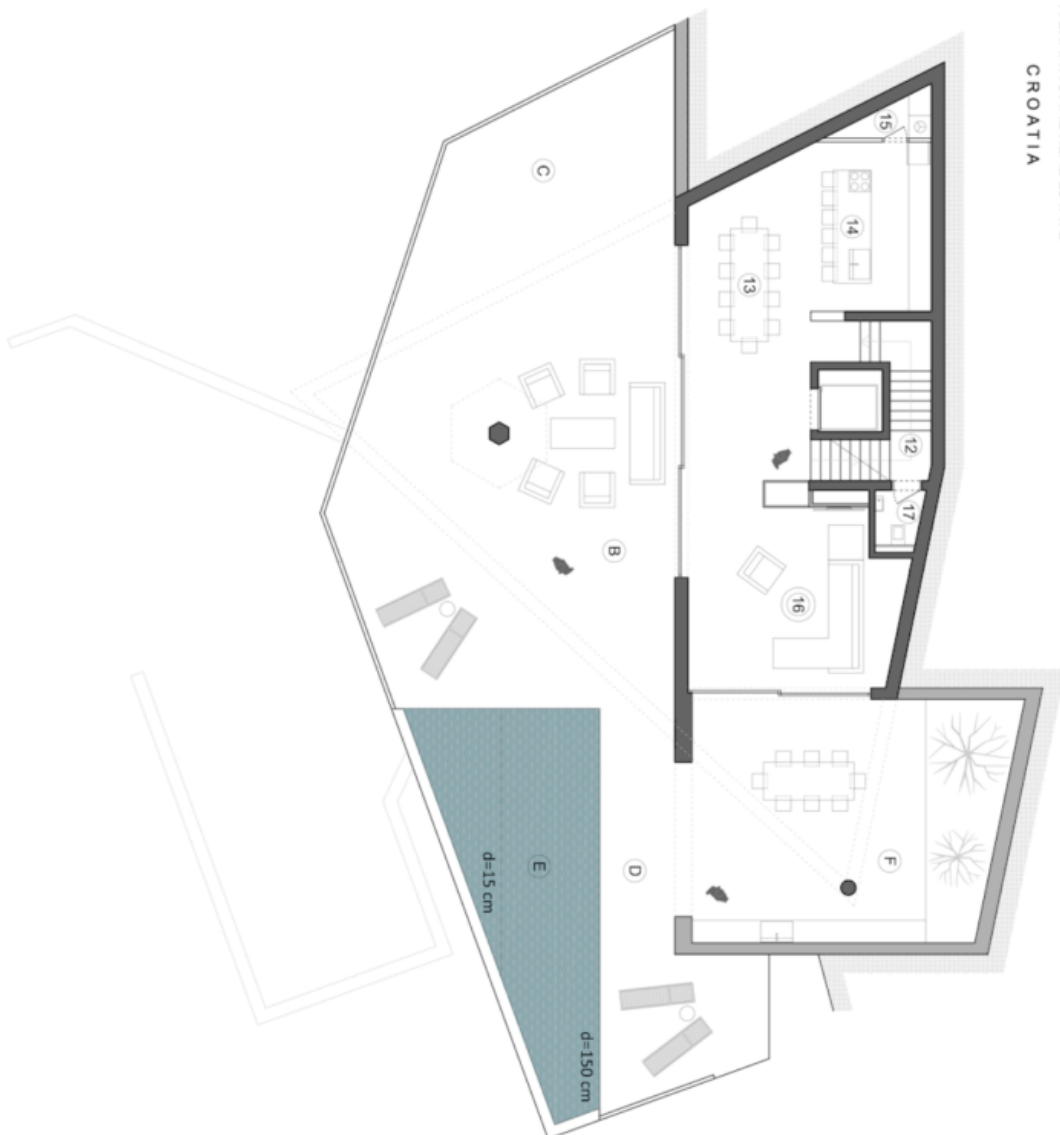


Rodinný dům 6+1

678 m², Opatija, Přímořsko-gorskokotarská, Opatija Riviera

67 965 000 Kč | 2 715 342 €

CHRISTIE'S
INTERNATIONAL REAL ESTATE
CROATIA



Net floor area:

Basement	
1 entrance	5,06 m ²
2 anteroom A	10,82 m ²
3 staircase A	1,70 m ²
4 garage	46,59 m ²
5 mechanical room	13,61 m ²
6 mechanical room - indoor pool	31,00 m ²
7 mechanical room - pool	29,83 m ²

Semi-basement	
8 anteroom B	5,53 m ²
9 staircase B	7,28 m ²
10 wellness	49,72 m ²
11 indoor pool	31,00 m ²
A covered terrace A	28,90 m ²

Ground floor	
12 staircase C	6,54 m ²
13 dining room	28,00 m ²
14 kitchen	14,30 m ²
15 pantry	1,94 m ²
16 living room	27,77 m ²
17 toilet	1,94 m ²
B covered terrace B	70,94 m ²
C terrace A	31,43 m ²
D terrace B	54,88 m ²
E pool	34,61 m ²
F terrace / summer kitchen	40,87 m ²

First floor	
18 hallway	9,43 m ²
19 staircase D	6,54 m ²
20 bedroom A	19,25 m ²
21 bathroom A	7,49 m ²
22 bedroom B	21,00 m ²
23 bathroom B	8,02 m ²
24 bedroom C	18,67 m ²
25 bathroom C	8,14 m ²
26 bedroom D	21,43 m ²
27 bathroom D	7,06 m ²
G terrace C	21,22 m ²
H covered terrace C	18,55 m ²
I covered terrace D	10,50 m ²
J terrace D	15,30 m ²
K walkway	37,74 m ²
Σ internal spaces	439,66 m²
Σ external spaces	364,94 m²
Σ	804,60 m²





Rodinný dům 6+1

678 m², Opatija, Přímořsko-gorskokotarská, Opatija Riviera

67 965 000 Kč | 2 715 342 €

CHRISTIE'S
INTERNATIONAL REAL ESTATE
CROATIA



Net floor area:

Room	Area (m²)
Basement	
1 entrance	5,06 m²
2 anteroom A	10,82 m²
3 staircase A	1,70 m²
4 garage	46,59 m²
5 mechanical room	13,61 m²
6 mechanical room - indoor pool	31,00 m²
7 mechanical room - pool	29,83 m²

Semi-basement

8 anteroom B	5,53 m²
9 staircase B	7,28 m²
10 wellness	49,72 m²
11 indoor pool	31,00 m²
A covered terrace A	28,90 m²

Ground floor

12 staircase C	6,54 m²
13 dining room	28,00 m²
14 kitchen	14,30 m²
15 pantry	1,94 m²
16 living room	27,77 m²
17 toilet	1,94 m²
B covered terrace B	70,94 m²
C terrace A	31,43 m²
D terrace B	54,88 m²
E pool	34,61 m²
F terrace / summer kitchen	40,87 m²

First floor

18 hallway	9,43 m²
19 staircase D	6,54 m²
20 bedroom A	19,25 m²
21 bathroom A	7,49 m²
22 bedroom B	21,00 m²
23 bathroom B	8,02 m²
24 bedroom C	18,67 m²
25 bathroom C	8,14 m²
26 bedroom D	21,43 m²
27 bathroom D	7,06 m²
G terrace C	21,22 m²
H covered terrace C	18,55 m²
I covered terrace D	10,50 m²
J terrace D	15,30 m²
K walkway	37,74 m²

I internal spaces	439,66 m²
J external spaces	364,94 m²
Z external spaces	804,60 m²

