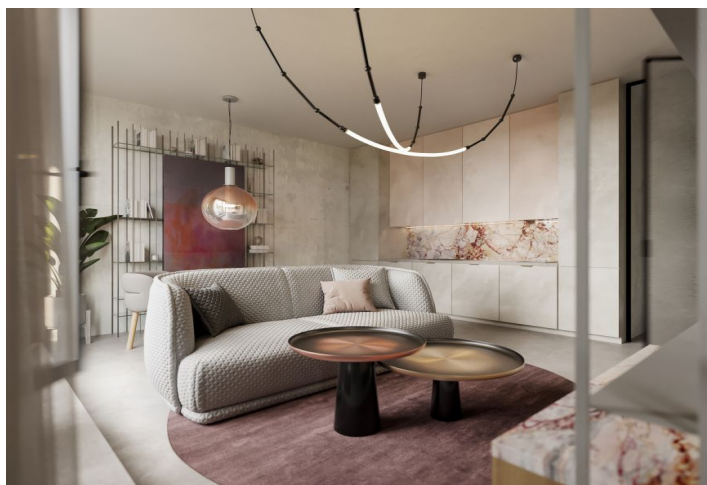
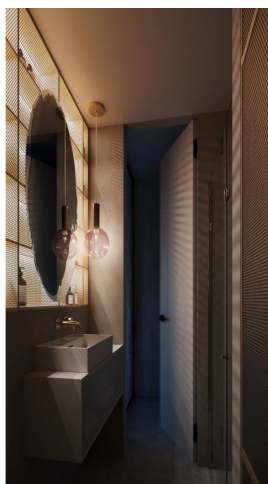
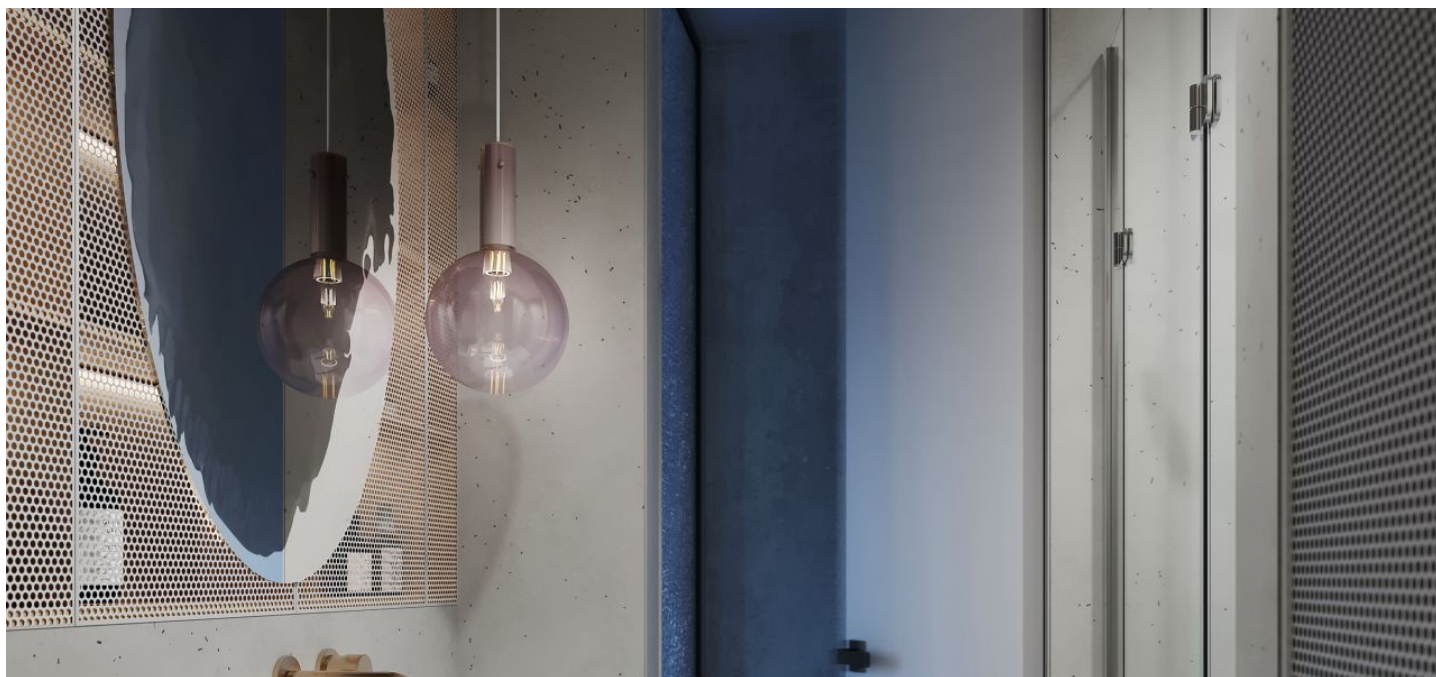




Byt 2+kk

39.8 m², Praha 4, Nusle, Lumírova

Prodáno



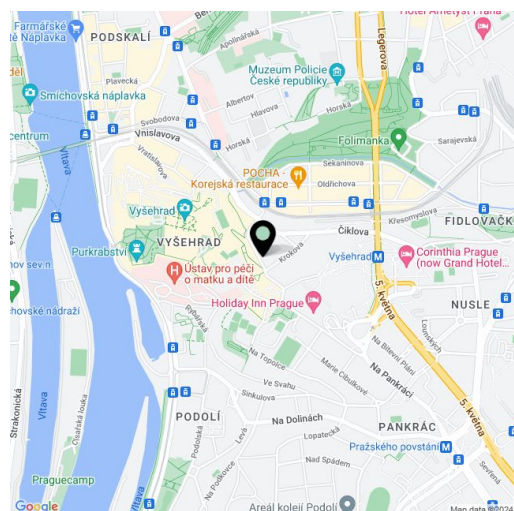


Byt 2+kk

39.8 m², Praha 4, Nusle, Lumírova

Prodáno

Celková plocha	51 m ²
Podlahová plocha*	40 m ²
Terasa	11 m ²
Zahrada	26 m ²
Parkování	Ano
Garáž	Ano
Sklep	Ano
PENB	G
Referenční číslo	105343



* Výměra jednotky dle občanského zákoníku.

Plocha je tvořena součtem celé plochy jednotky a ohraničená obvodovými zdmi.

Moderní a zároveň nadčasový byt s balkónem se nachází v nové rezidenci vznikající pod taktovkou českého architektonického studia v klidném zeleném koutu na pomezí Prahy 2 a 4, u hradeb obklopujících Vyšehrad opředený mnoha legendami a spojený s počátky českých dějin. Uprostřed veškeré občanské vybavenosti, avšak stále s dostatkem klidu a soukromí, pár kroků od stanice metra. Dokončení projektu na konci r. 2024.

Účelnou dispozici jednotky ve 3. podlaží tvoří obytný prostor s přípravou na kuchyni a s možností vytvoření částečně odděleného spacího koutu, předsíň a koupelna (s walk-in sprchou a WC). Z obytné místnosti vede vstup na **balkón**.

Investor umožňuje koupi bytu ať už ve stávajícím stavu, shell & core, nebo **plně dokončený** na základě **individuálních požadavků**. Špičkový realizační tým investora ve spolupráci se **studiem Konsepti** je připraven pro dokončení interiéru věnovat klientům neomezenou péči a servis. Budova v nadčasovém designu je vybavena **výtahem**, vytápění a **chlazení** je řešeno centrálně. K jednotce je nutné dokoupit **sklepní kóji** a je možná **koupě garážového stání**.

Rezidence je usazena na **výjimečném místě** umožňujícím svým obyvatelům využívat sousední **vyšehradské parky** i veškerou blízkou občanskou vybavenost. Přímo v budově se nachází **masážní studio**, během chvíle je možné dojet na **výtoňskou náplavku**, v bezprostředním sousedství funguje mnoho skvělých restaurací i kaváren, **sportovní areál**, **wellness centrum** nebo Kongresové centrum Praha, kde se pořádají kulturní akce. Rezidence je umístěna takřka v sousedství stanice metra Vyšehrad, v docházkové vzdálenosti jsou i tramvajové zastávky.

Podlahová plocha 37,8 m², balkón 3,6 m².

Uvedená cena jednotky je za stav ve standardu z roku 2007, případně ve stavu white walls, pokud to bude zájemce požadovat. Vizualizace jsou návrhem možného dokončení pod vedením architekta celého projektu.

Pro více informací kontaktujte kancelář.



Byt 2+kk

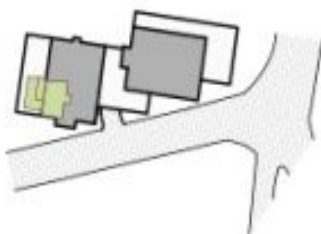
39.8 m², Praha 4, Nusle, Lumírova

Prodáno

V612

Číslo bytu

B1.2



Celková obytná plocha bytu **76,2 m²**

Čistá podlahová plocha podle vyhlášky 398/2013 sb. **39,8 m²**

5NP

4NP

3NP

2NP

1NP

0PP

3PP



VYŠEHRADEK 612
Lumírova 1715, Nusle - Praha 4, 140 00 Praha