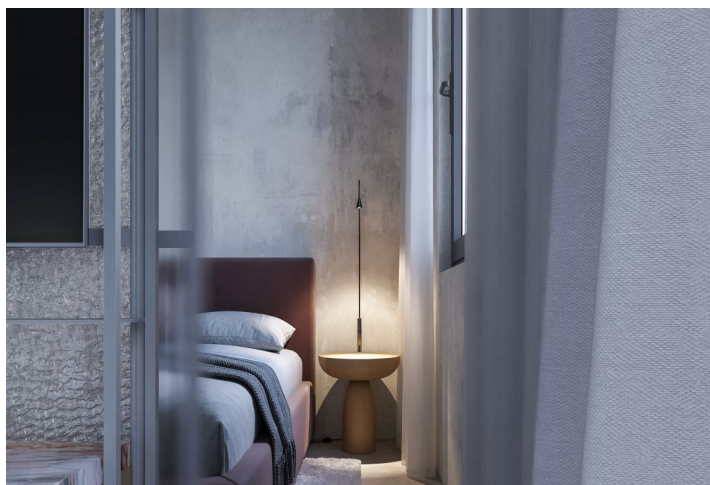
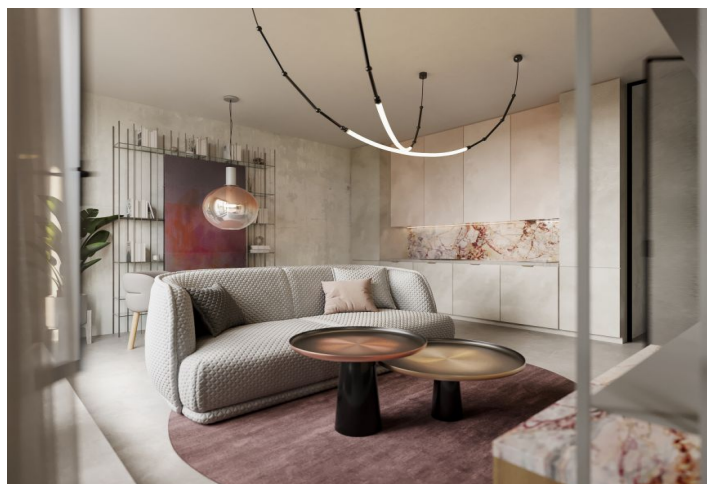
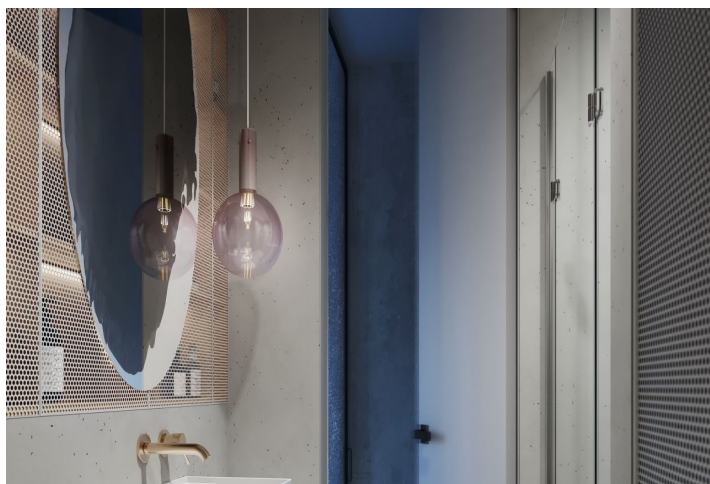
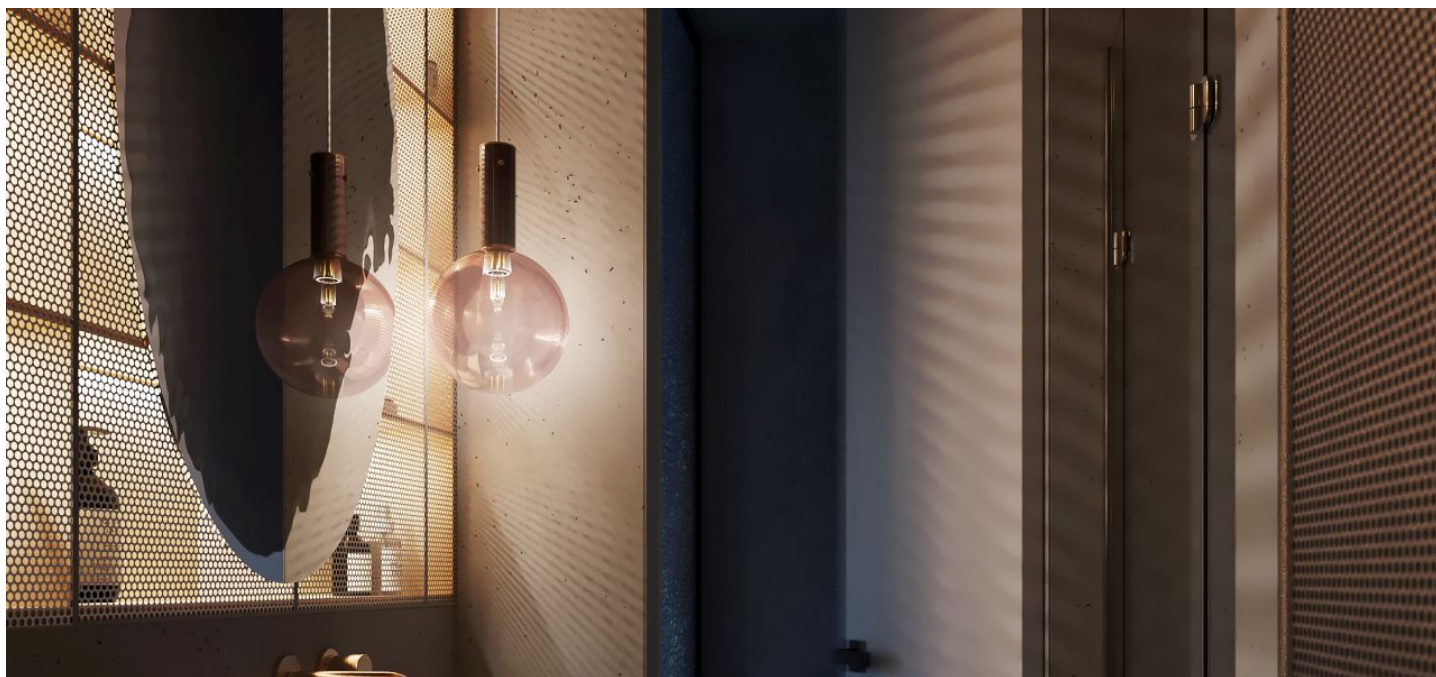




Byt 1+kk

37.9 m², Praha 4, Nusle, Lumírova

7 900 000 Kč | 312 995 €





Byt 1+kk

37.9 m², Praha 4, Nusle, Lumírova

7 900 000 Kč | 312 995 €

Celková plocha	51 m ²
Podlahová plocha*	38 m ²
Terasa	13 m ²
Parkování	Ano
Garáž	Ano
Sklep	Ano
PENB	C
Referenční číslo	105332

Unikátní studio s balkónem se nachází v nové rezidenci vznikající pod taktovkou českého architektonického studia v klidném zeleném koutu na pomezí Prahy 2 a 4, u hradeb obklopujících magické místo Vyšehrad spojené s počátky českých dějin. Uprostřed veškeré občanské vybavenosti, avšak stále s dostatkem klidu a soukromí, pár kroků od stanice metra. Dokončení projektu únor 2025.

Účelnou dispozicí jednotky ve 2. podlaží tvoří obytný prostor s přípravou na kuchyňský kout, koupelna s WC a předsíň. Z obytné místnosti vede vstup na balkón.

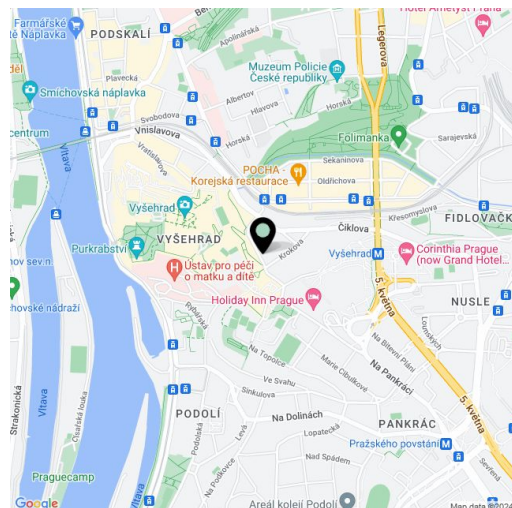
Vysoký standard zahrnuje kvalitní **dubovou podlahu Oakcent**, velkoformátovou dlažbu a obklady v neutrálních zemitých tónech od výrobce **Citistone**, sanitu **Laufen** a **Kartell by Laufen**, designové podomítkové baterie **Grohe Essence**, interiérové dveře bez zárubní a chladicí jednotku **Samsung**. Budova v nadčasovém designu je vybavena **výtahem**, vytápění je řešeno centrálně. K jednotce je nutné dokoupit **sklepní kóji** a je možná **koupě garážového stání**.

Rezidence je usazena na výjimečném místě umožňujícím svým obyvatelům využívat sousední **vyšehradské parky** i veškerou blízkou občanskou vybavenost. Přímo v budově se nachází **masážní studio**, během chvíle je možné dojet na **výtoňskou náplavku**, v bezprostředním sousedství rezidence funguje mnoho skvělých restaurací i kaváren, sportovní areál, **wellness centrum** nebo Kongresové centrum Praha, kde se pořádají kulturní akce. Rezidence je umístěna takřka v sousedství stanice metra Vyšehrad, v docházkové vzdálenosti jsou i tramvajové zastávky.

Podlahová plocha 37,9 m², balkón 12,9 m²

Vizualizace jsou návrhem možného dokončení pod vedením architekta celého projektu.

Pro více informací kontaktujte kancelář.



* Výměra jednotky dle občanského zákoníku.

Plocha je tvořena součtem celé plochy jednotky a ohraničená obvodovými zdmi.



Byt 1+kk

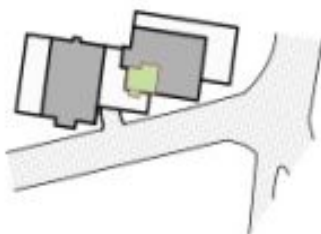
37.9 m², Praha 4, Nusle, Lumírova

7 900 000 Kč | 312 995 €

V612

Číslo bytu

A2.1



Celková obytná plocha bytu **46,8 m²**

Čistá podlahová plocha podle vyhlášky 398/2013 sb. **37,9 m²**



5NP

4NP

3NP

2NP

1NP

SP

PP



VYŠEHRADEK 012
Lumírova 1715, Nusle – Praha 4, 140 00 Praha