



Rodinný dům 7+1

394 m², Praha-západ, Rostoky, Spěšného

26 400 000 Kč | 1 050 955 €





Rodinný dům 7+1

394 m², Praha-západ, Roztoky, Spěšného

26 400 000 Kč | 1 050 955 €

Pozemek	851 m ²
Zastavěná plocha	224 m ²
Zahrada	627 m ²
Parkování	Dvojaráž
Garáž	Ano
Sklep	Ano
PENB	B
Referenční číslo	105329

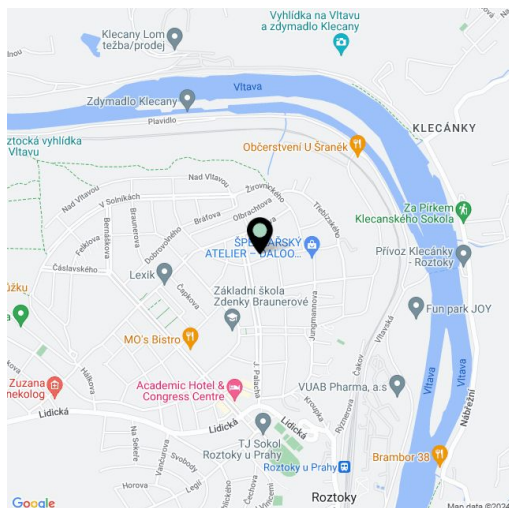
Prostorný vícegenerační rodinný dům s venkovním bazénem a krásně udržovanou zahradou se nachází v poklidné rezidenční zástavbě ve městě Roztoky ležícím uprostřed nádherné přírody na předměstí Prahy.

Přízemí tvoří obývací pokoj s **krbem** a vstupem do **zahrady**, otevřená kuchyně, 2 ložnice, koupelna, samostatná toaleta, technická místnost s přípojkou na pračku a sušičku, spíž, předsíň a schodišťová hala. V patře je také obývací pokoj s **krbem**, kuchyně, 3 ložnice, 2 koupelny, samostatná toaleta, technická místnost s prádelnou a spíž. Horní podlaží má také **velkou terasu** poskytující **výhled do zahrady**. Suterén obsahuje **3 sklepy**, chodbu a předsíň.

Dům byl dokončen v r. 2007. Okna jsou **hliníková** s dvojskly a **elektricky ovládanými roletami** (okna na západní straně mají trojskla a jsou bez rolet). Podlahy jsou **dřevěné** a s keramickou dlažbou. Vytápění je kombinované podlahové a s radiátory, každá jednotka má vlastní plynový kotel. Dům chrání **kamerový a zabezpečovací systém**. Zahrada má **závlahový systém**, k relaxaci slouží **venkovní zapuštěný bazén** s posuvným krytím. Parkování je řešeno **dvojaráží**. Na střeše jsou instalovány **solární panely** vyrábějící elektřinu dodávanou do sítě.

Klidné místo se nachází blízko **krásného lesoparku s působivými vyhlídkami na vltavský kaňon** a také blízko **magického místa Levý Hradec**, prvního sídla přemyslovského státu a kolébky křesťanství naší země. V Roztokách fungují 2 státní a 1 soukromá škola, státní i soukromé školky, v krátké dojezdové vzdálenosti je mezinárodní škola **Riverside Prague** i nebušická **ISP**, supermarket, kavárny, pekařství a další obchody, oblíbené **muzeum** i lékařské služby. Vynikající spojení s Prahou zajišťují vlaky a příměstské autobusy, rychlá je také cesta na **letišťe**. Půvabné okolí Roztok láká k výletům pěšky či na kole.

Užitná plocha 393,85 m² (z toho garáž 36,19 m² a sklepní prostory 50,82 m²), zastavěná plocha 224 m², zahrada 627 m², pozemek 851 m².

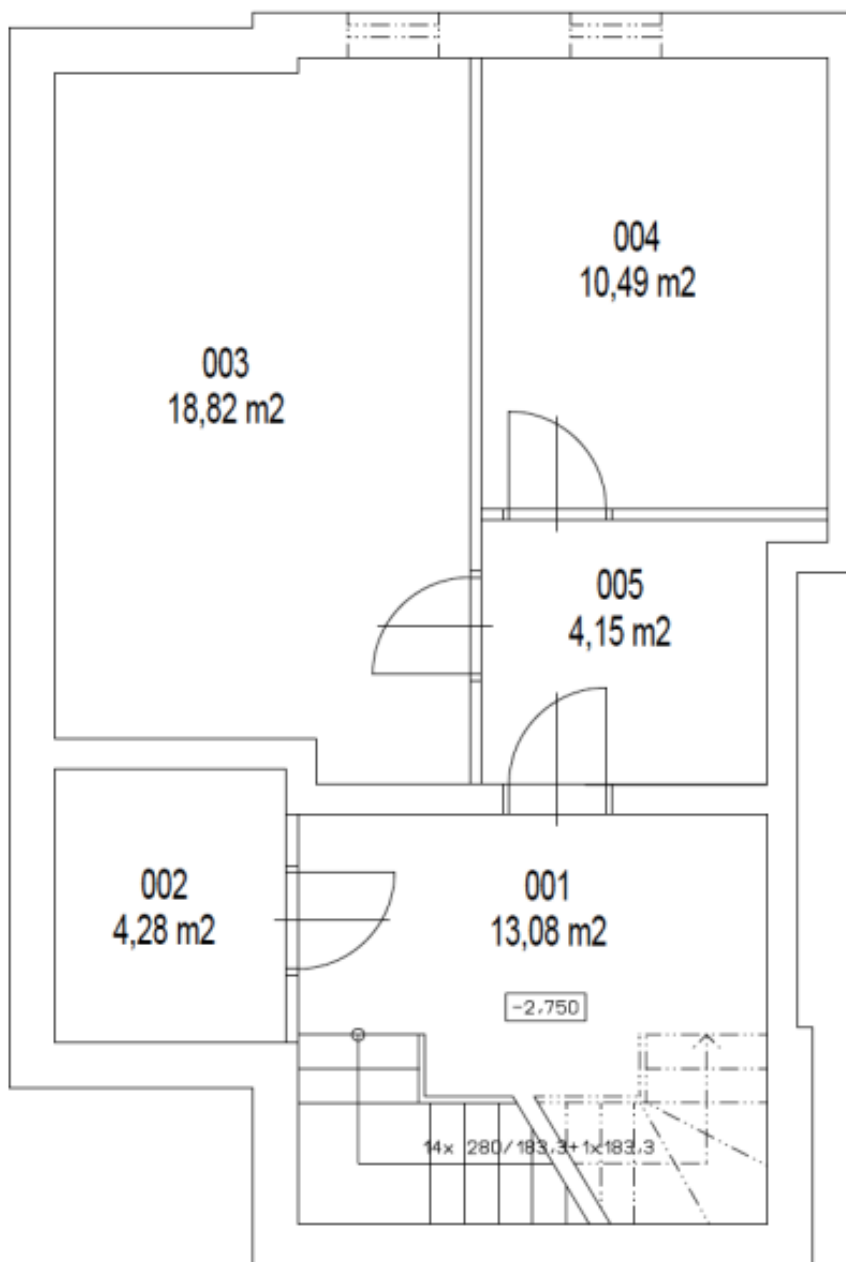




Rodinný dům 7+1

394 m², Praha-západ, Roztoky, Spěšného

26 400 000 Kč | 1 050 955 €



SUTEREN (1. PP)

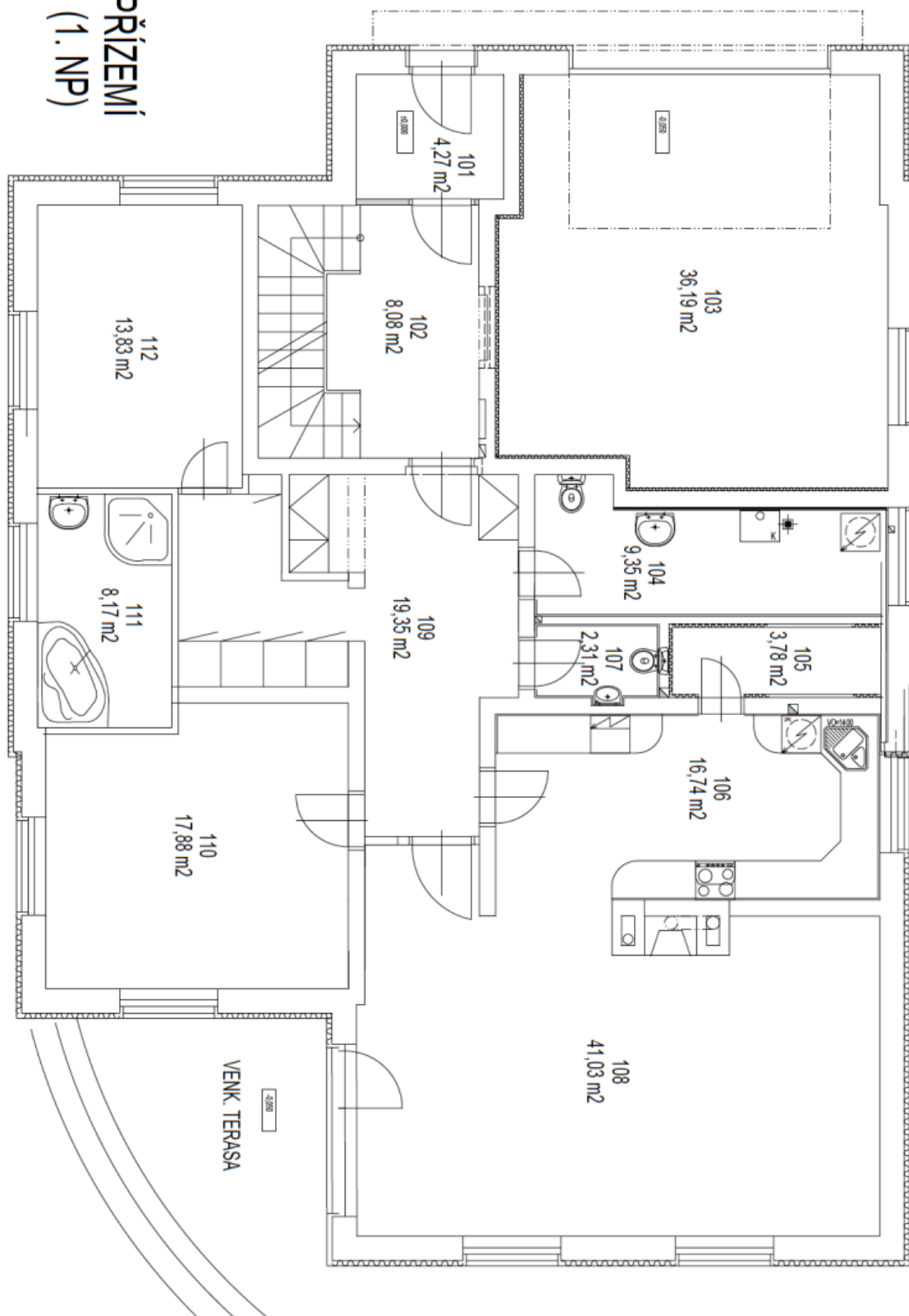


Rodinný dům 7+1

26 400 000 Kč | 1 050 955 €

394 m², Praha-západ, Rostoky, Spěšného

PŘÍZEMÍ
(1. NP)





Rodinný dům 7+1

26 400 000 Kč | 1 050 955 €

394 m², Praha-západ, Rostoky, Spěšného

