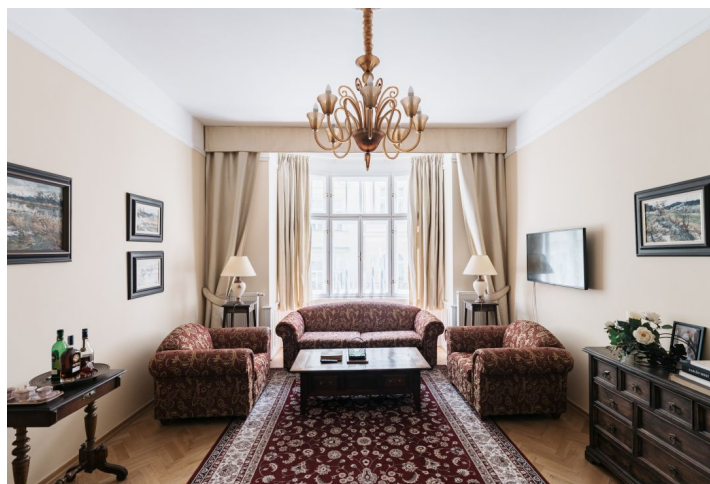




## Byt 3+1

67.15 m<sup>2</sup>, Praha 1, Staré Město, Bílkova

Prodáno



**Byt 3+1**67.15 m<sup>2</sup>, Praha 1, Staré Město, Bílkova**Prodáno**

Celková plocha	69 m <sup>2</sup>
Podlahová plocha*	67 m <sup>2</sup>
Balkón	2 m <sup>2</sup>
Parkování	1 500 000 Kč
Garáž	Ano
Sklep	-
PENB	G
Referenční číslo	105315

**Elegantní byt s vysokými stropy, slunným arkýřem a balkónem se nachází ve 2. podlaží kompletně zrekonstruovaného secesního domu s recepcí, výtahem a podzemní garáží, kde je k bytu vyhrazeno 1 parkovací stání. Dům s pěkně zdobenou fasádou stojí v samém srdci Starého Města, v místě s dlouhou historií osídlení, která této oblasti dodává jedinečnou atmosféru.**

Přehlednou dispozici tvoří obývací pokoj s jídelnou a navazující kuchyní, 2 ložnice, koupelna (s vanou a WC) a předsíň. Jedna ložnice má přístup na **balkón směřující do vnitrobloku**, obývací pokoj zdobí **arkýř** orientovaný na **jih** do ulice. Obě ložnice mají severní orientaci, ideální pro horké letní dny.

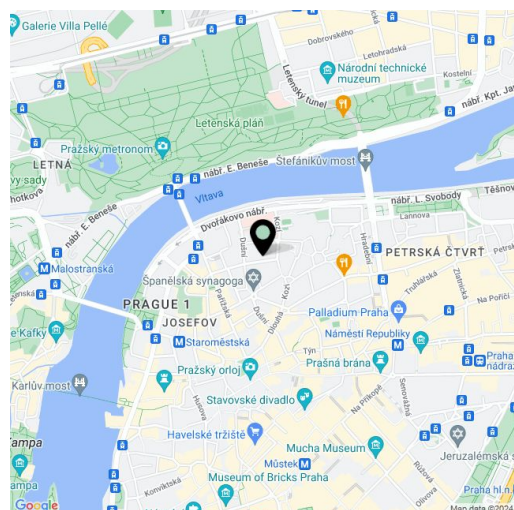
Na podlahách jsou **repasované parkety**, okna jsou **dřevěná špaletová**. Kuchyňská linka na míru je vybavena spotřebiči **Miele**, dostatek úložného prostoru poskytují vestavěné skříně. Vytápění řeší plynový kotel. Dům je velmi dobře udržovaný, obyvatelům je k dispozici **recepce** a **podzemní garáž** přístupná **výtahem**. **Garážové stání** je již zahrnuto v kupní ceně.

Lokalita s potvrzeným **osídlením již ve 12. století** vyniká svou architekturou s mnoha **kostely** a **synagogami**, dominantu čtvrti tvoří areál **Anežského kláštera** lemovaného **upravenými zahradami**. V okolí funguje spousta restaurací, klubů, kaváren i obchodů, kontrastem k úzkým křivolakým uličkám je nedaleká **luxusní Pařížská třída**. Blízko jsou však i služby ke každodennímu životu – mateřská a základní škola, pekařství, prodejny potravin nebo lékařské služby. Do ostatních částí města se dá dostat tramvají z blízké zastávky nebo metrem ze stanice Staroměstská.

Podlahová plocha 67,15 m<sup>2</sup>, balkón 2,2 m<sup>2</sup>.

\* Výměra jednotky dle občanského zákoníku.

Plocha je tvořena součtem celé plochy jednotky a ohraničená obvodovými zdmi.





## Byt 3+1

67.15 m<sup>2</sup>, Praha 1, Staré Město, Bílkova

Prodáno

