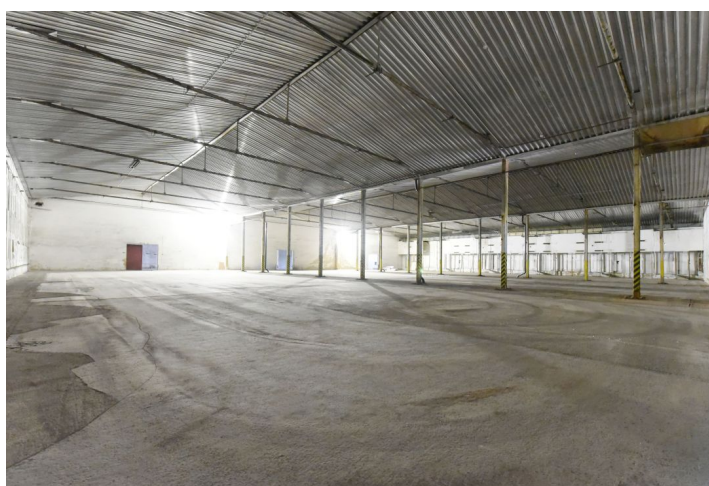
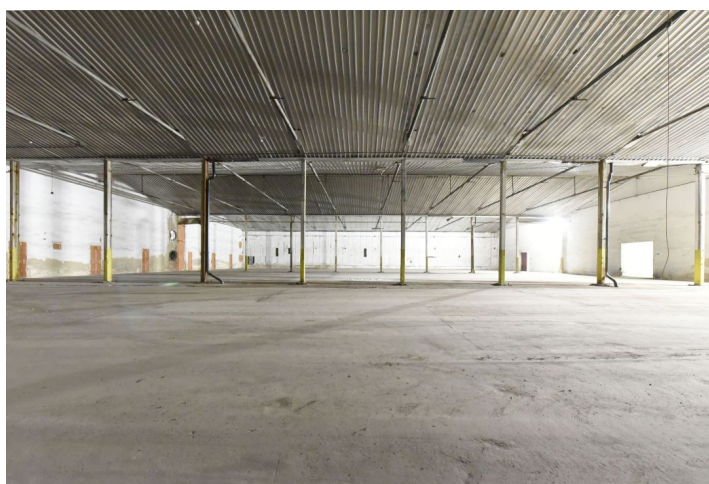




## Výrobní prostory

5 000 m<sup>2</sup>, Most, Korozluky

Cena na vyžádání





## Výrobní prostory

5 000 m<sup>2</sup>, Most, Korozluky

### Cena na vyžádání

Celková plocha	5 000 m <sup>2</sup>
Volná plocha k pronájmu	5 000 m <sup>2</sup>
Minimální plocha	200 m <sup>2</sup>
Čistá výška stropu	5 m
Nosnost podlah	—
Modul sloupů	—
Konstrukce	Ocelová konstrukce
PENB	G
Referenční číslo	105308

V průmyslové zóně u města Most nabízíme skladové a výrobní prostory k pronájmu v hale o celkové velikosti cca 5 000 m<sup>2</sup>. Hala je nyní rozdělena do sekcí od velikosti cca 200 m<sup>2</sup> až 1 500 m<sup>2</sup>. Jednotlivé sekce je možné pronajmout samostatně, dle potřeb zájemce. Prostory jsou vhodné pro lehkou výrobu, skladování, logistiku, servisní služby atp. Areál prochází revitalizací - instalací fotovoltaické elektrárny s předpokládaným termínem dokončení srpen 2024.

#### Lokalita:

Hala se nachází v blízkosti města Most. Bezproblémový přístup pro TIR, automobil.

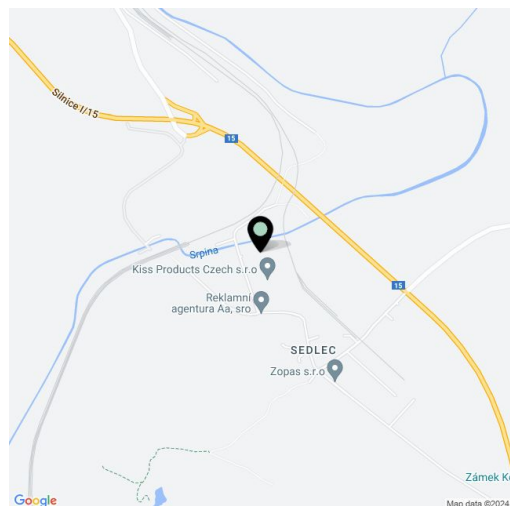
#### Vybavení a služby:

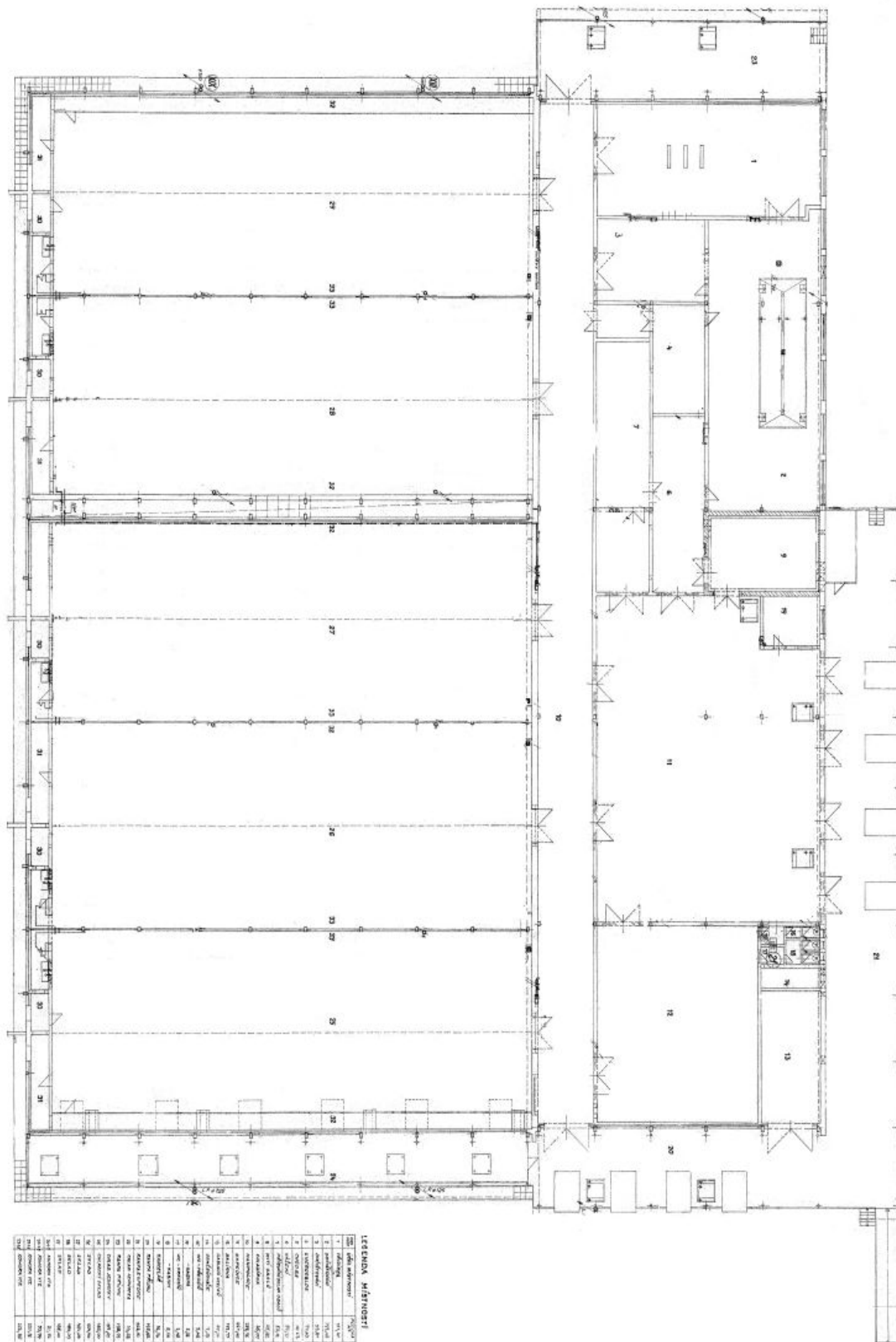
- vrátnice, ostraha, požární zabezpečení

#### Výrobní/skladové prostory:

- světlá výška 5 m
- fotovoltaická elektrárna
- hala není vytápěná, vytápění je možné zařídit dle potřeb nájemce

Nájemce neplatí provizi.





LEGENDA, MĚŘENÍ

Číslo	Popis	Měřítko
1	Stropní konstrukce	1:50
2	Stěnová konstrukce	1:50
3	Podlahová konstrukce	1:50
4	Okna	1:50
5	Práh	1:50
6	Staircase	1:50
7	Door	1:50
8	Window	1:50
9	Door	1:50
10	Window	1:50
11	Door	1:50
12	Window	1:50
13	Door	1:50
14	Window	1:50
15	Door	1:50
16	Window	1:50
17	Door	1:50
18	Window	1:50
19	Door	1:50
20	Window	1:50
21	Door	1:50
22	Window	1:50
23	Door	1:50
24	Window	1:50
25	Door	1:50
26	Window	1:50
27	Door	1:50
28	Window	1:50
29	Door	1:50
30	Window	1:50
31	Door	1:50
32	Window	1:50
33	Door	1:50
34	Window	1:50
35	Door	1:50
36	Window	1:50
37	Door	1:50
38	Window	1:50
39	Door	1:50
40	Window	1:50
41	Door	1:50
42	Window	1:50
43	Door	1:50
44	Window	1:50
45	Door	1:50
46	Window	1:50
47	Door	1:50
48	Window	1:50
49	Door	1:50
50	Window	1:50
51	Door	1:50
52	Window	1:50
53	Door	1:50
54	Window	1:50
55	Door	1:50
56	Window	1:50
57	Door	1:50
58	Window	1:50
59	Door	1:50
60	Window	1:50
61	Door	1:50
62	Window	1:50
63	Door	1:50
64	Window	1:50
65	Door	1:50
66	Window	1:50
67	Door	1:50
68	Window	1:50
69	Door	1:50
70	Window	1:50
71	Door	1:50
72	Window	1:50
73	Door	1:50
74	Window	1:50
75	Door	1:50
76	Window	1:50
77	Door	1:50
78	Window	1:50
79	Door	1:50
80	Window	1:50
81	Door	1:50
82	Window	1:50
83	Door	1:50
84	Window	1:50
85	Door	1:50
86	Window	1:50
87	Door	1:50
88	Window	1:50
89	Door	1:50
90	Window	1:50
91	Door	1:50
92	Window	1:50
93	Door	1:50
94	Window	1:50
95	Door	1:50
96	Window	1:50
97	Door	1:50
98	Window	1:50
99	Door	1:50
100	Window	1:50

