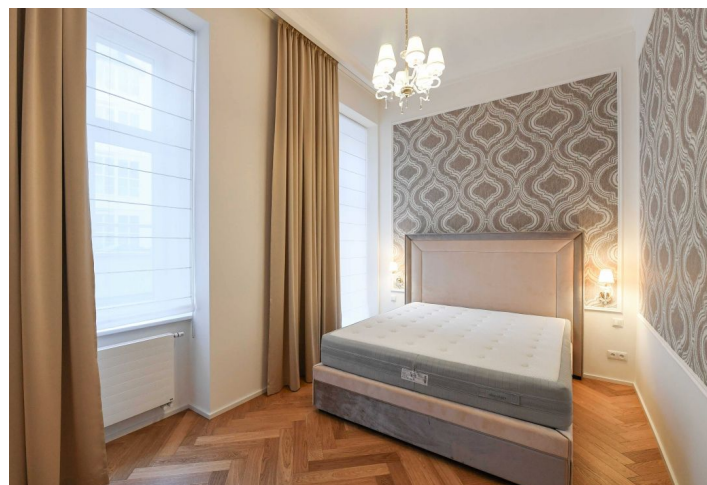




Byt 4+kk

131 m², Praha 1, Nové Město, Senovážné náměstí

Cena na vyžádání



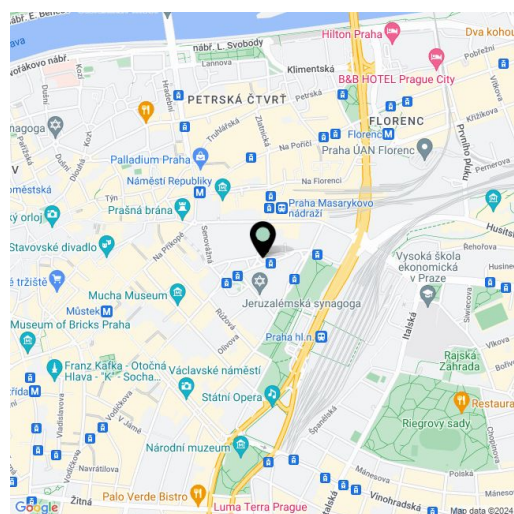


Byt 4+kk

131 m², Praha 1, Nové Město, Senovážné náměstí

Cena na vyžádání

Celková plocha	131 m ²
Parkování	Parkování v zakladači
Garáž	Ano
Sklep	4 m ²
PENB	C
Referenční číslo	105271



* Výměra jednotky dle bytového zákona. Plocha je tvořena součtem vnitřní výměry všech místností.

Noblesní čtyřpokojový byt s výhledem do tichého vnitrobloku a okouzlující zahrady, který disponuje parkovacím stáním, představuje kombinaci moderního komfortu, historického šarmu a exklusivní polohy přímo v centru města, v pěším dosahu všech služeb.

Dispoziční řešení plně zařízeného bytu sestává z prostorného obývacího pokoje s kuchyní a velkým jídelním stolem, hlavní ložnice s **en-suite koupelnou a walk-in šatnou**, 2 dalších neprůchozích ložnic, 2. koupelny s vanou i sprchovým koutem, samostatné toalety a praktické komory se zvukovou izolací pro umístění pračky a sušičky. K bytu přísluší nadstandardně velké **parkovací stání** v zakladači a **sklep** v suterénu.

Interiér byl v roce 2024 nákladně zrekonstruován v nejvyšším standardu pod dohledem renomovaného architektonického studia. Na podlahách jsou položeny třívrstvé **dřevěné parkety**, v koupelnách velkoformátová dlažba. Interiérové dveře značky Pivato a kuchyň Scavolini s pracovní deskou **Technistone** a vestavěnými spotřebiči **Miele** přidávají na exkluzivitu. Koupelny od **Elite Bath** jsou vybaveny prémiovou sanitou značek **Villeroy & Boch, Grohe** či **Gessi**. Elegantní design doplňuje vestavěný nábytek na míru od **Presotto**, pohovky **Ditre** a postele **Oasis**. Atmosféru dotvářejí křišťálové lustry na míru od výrobce **Wranovsky** a stmívatelné osvětlení. Okna jsou dřevěná s izolačním dvojsklem. Byt je zabezpečen systémem **Jablotron**. Tepelný komfort zajišťují radiátory a **podlahové topení** v koupelnách, v domě je umístěna centrální kotelná. Zrekonstruovaná historická budova z 19. století dále nabízí **recepti** s nepřetržitým provozem a **výtah**.

Skvělá adresa v samém srdci Prahy 1 vyniká blízkostí kulturních a historických památek, množstvím restaurací, kaváren a obchodů v okolí a perfektní dopravní obslužností (všechny trasy metra i několik tramvajových zastávek v pěší vzdálenosti). Ke krásným procházkám s výhledem na město láká park **Vitkov**, k němuž vede cyklostezka od nedalekého Hlavního nádraží.

Podlahová plocha 131,24 m², sklep 3,56 m².