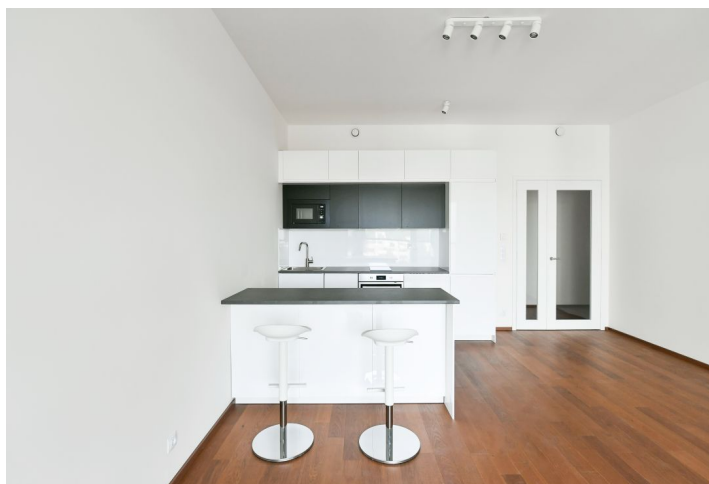




## Byt 2+kk

65 m<sup>2</sup>, Praha 7, Holešovice, Jankovcova

Pronajato





## Byt 2+kk

65 m<sup>2</sup>, Praha 7, Holešovice, Jankovcova

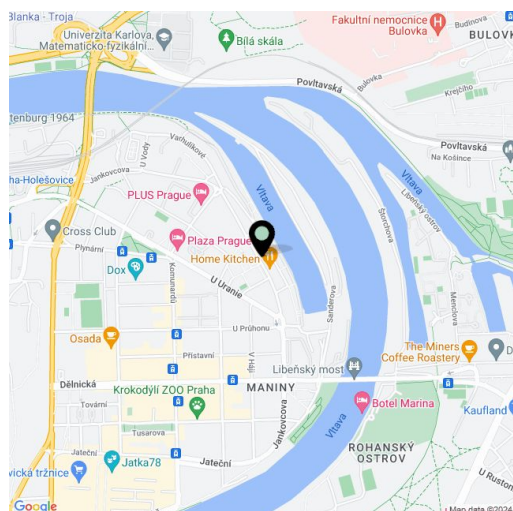
## Pronajato

Celková plocha	73 m <sup>2</sup>
Podlahová plocha*	65 m <sup>2</sup>
Lodžie	8 m <sup>2</sup>
Parkování	-
Sklep	Ano
Poplatky za služby	Záloha na společné služby, spotřebu vody a vytápění: 6500 Kč měsíčně. Elektřina se hradí zvlášť.
PENB	B
Referenční číslo	105260
K dispozici od	lhned

**Moderní byt v komplexu na břehu Vltavy. Nabízíme k pronájmu nezařízený byt s lodžii a výhledy na řeku a do okolní zeleně, situovaný v 6. patře nově postaveného rezidenčního komplexu Prague Marina Nova s 24/7 recepcí a podzemním parkováním. Komplex se nachází v klidné lokalitě v Praze 7 Holešovicích přímo na nábřeží Vltavy, s veškerou vybaveností v blízkém okolí a rychlým dopravním spojením do centra. Pár zastávek je to tramvaj ke stanicím metra Nádraží Holešovice, Palmovka a Vltavská, v blízkém dosahu se nachází četné restaurace, bistra a kavárny a také galerie Centrum současného umění DOX a divadlo La Fabrika.**

Interiér bytu tvoří obývací pokoj s plně vybavenou kuchyní a lodžii, jedna ložnice, koupelna se sprchovým koutem a toaletou a vstupní chodba.

**Masivní dřevěné podlahy, dlažba, rekuperace, elektricky ovládané předokenní žaluzie, centrální vytápění, podlahové topení, myčka, indukční varná deska, mikrovlnná trouba, videotelefon, sklep.**



\* Výměra jednotky dle občanského zákoníku.

Plocha je tvořena součtem celé plochy jednotky a ohraničená obvodovými zdmi.