



Administrativní budova

Karlovy Vary, Vřídelní

Cena na vyžádání





Administrativní budova

Karlovy Vary, Vřídelní

Cena na vyžádání

Sklep	Ano
Hrubá podlahová plocha budovy	1 523 m ²
Zastavěná plocha	367 m ²
Pozemek	367 m ²
Parkování	-
PENB	G
Referenční číslo	105249

Nabídka funkcionalistického obchodního domu vystavěného společností Baťa v r. 1930 na jedné z nejlepších adres v Karlových Varech, vyhlášeném lázeňském městě s unikátní architekturou a nádherným okolím.

Klíčová investiční kritéria

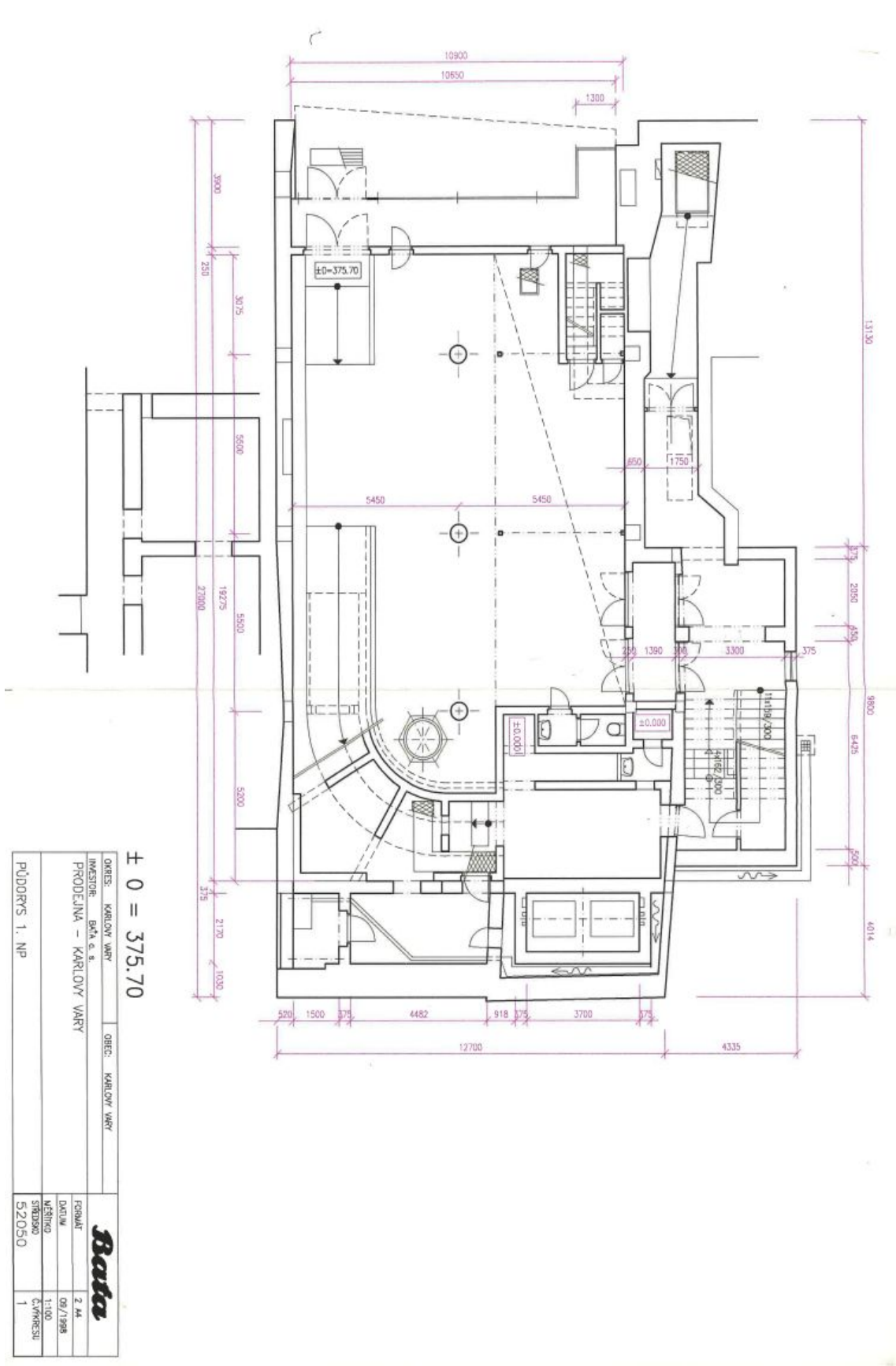
- hrubá podlahová plocha **1 523 m²**
- komerční prostory 1 247,5 m²
- skladovací prostory 275 m²
- **lukrativní místo přímo na Vřídelní kolonádě**
- prodej **nemovitosti** (asset deal)

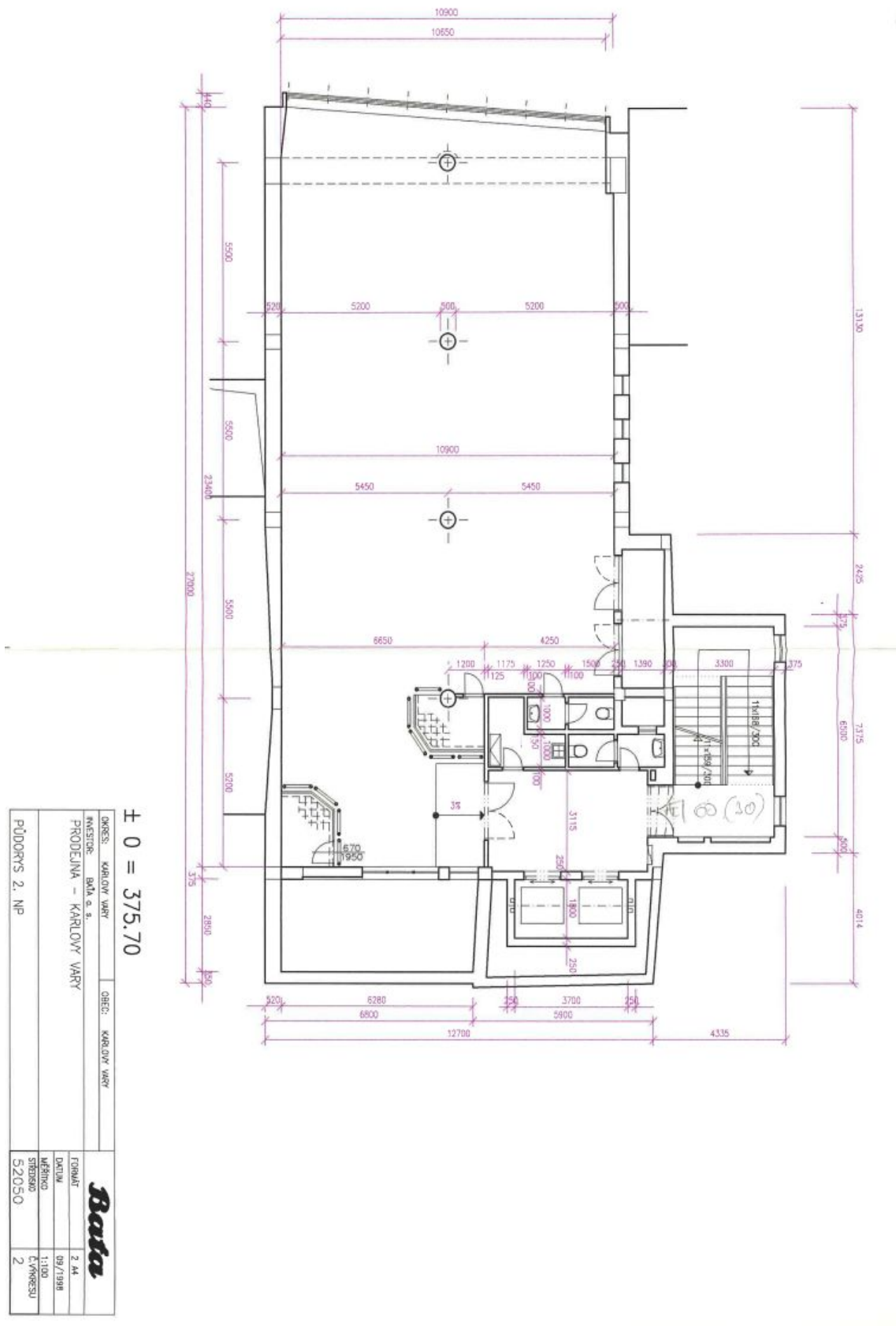
Popis nemovitosti

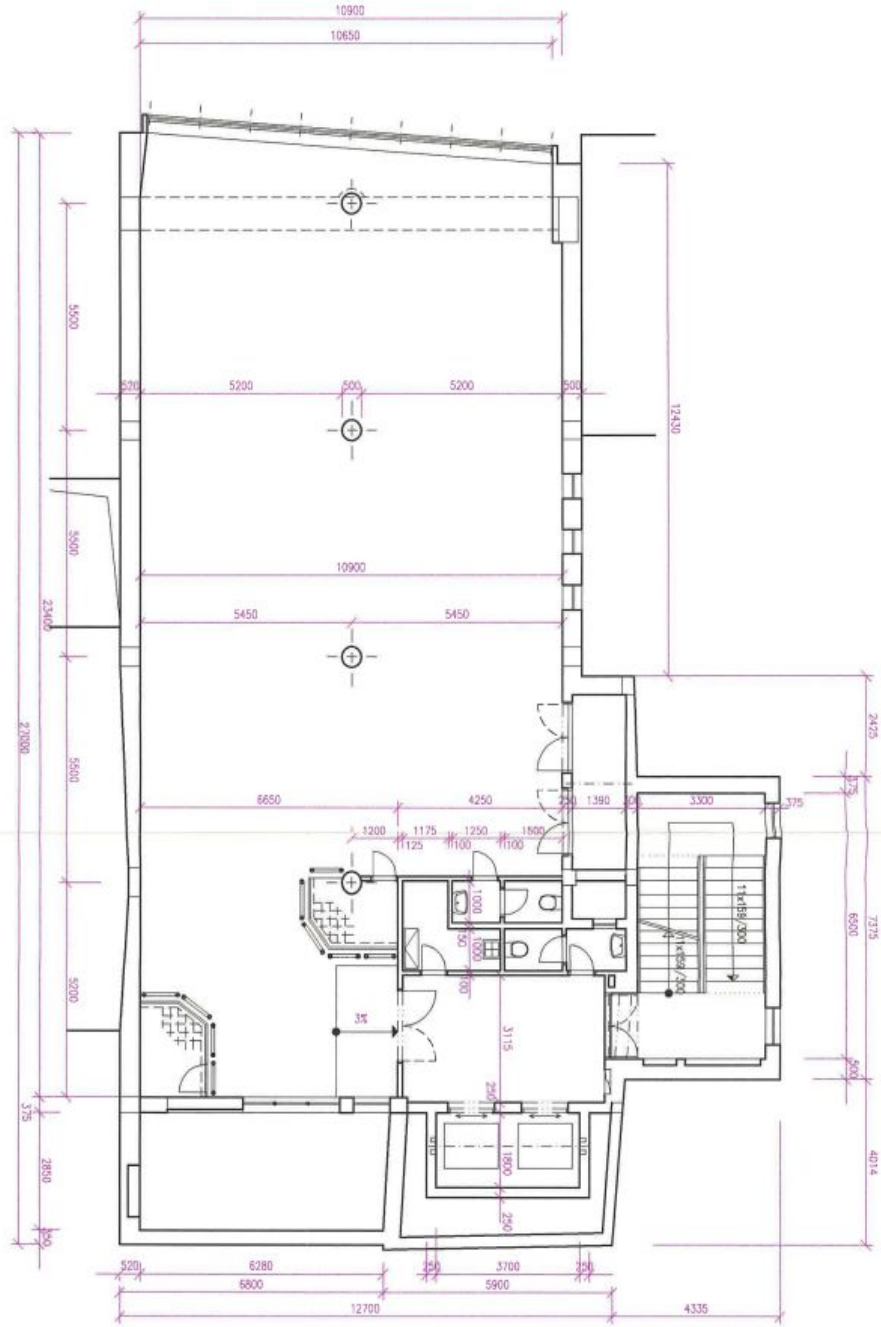
- nemovitá kulturní památka
- návrh od zlínského architekta Antonína Vítka
- navrženo dle pražského vzoru obchodního domu Baťa
- vystavěno karlovarskou firmou Paul Fišer
- zastavěná plocha 367 m²
- **suterén a 7 nadzemních podlaží**
- **terasa** v nejvyšším podlaží
- 2 osobní a 2 nákladní výtahy (do 6. podlaží), 7. podlaží dostupné schodištěm
- vytápění plynovým kotlem
- kolaudováno jako stavba pro obchod

Lokalita

Atraktivní a **výborně viditelné** místo přímo na **hlavní třídě lázeňského města** s mezinárodní klientelou a každoročním světoznámým **filmovým festivalem**. Město je vzdálené **necelé 2 hodiny jízdy od Prahy**, tento čas se zkrátí po dokončení dálnice D6. V místě funguje městská autobusová doprava a **veřejné mezinárodní letiště**. Karlovy Vary jsou plné **upravených parků**, okolo se rozkládá **krásná nedotčená příroda**.

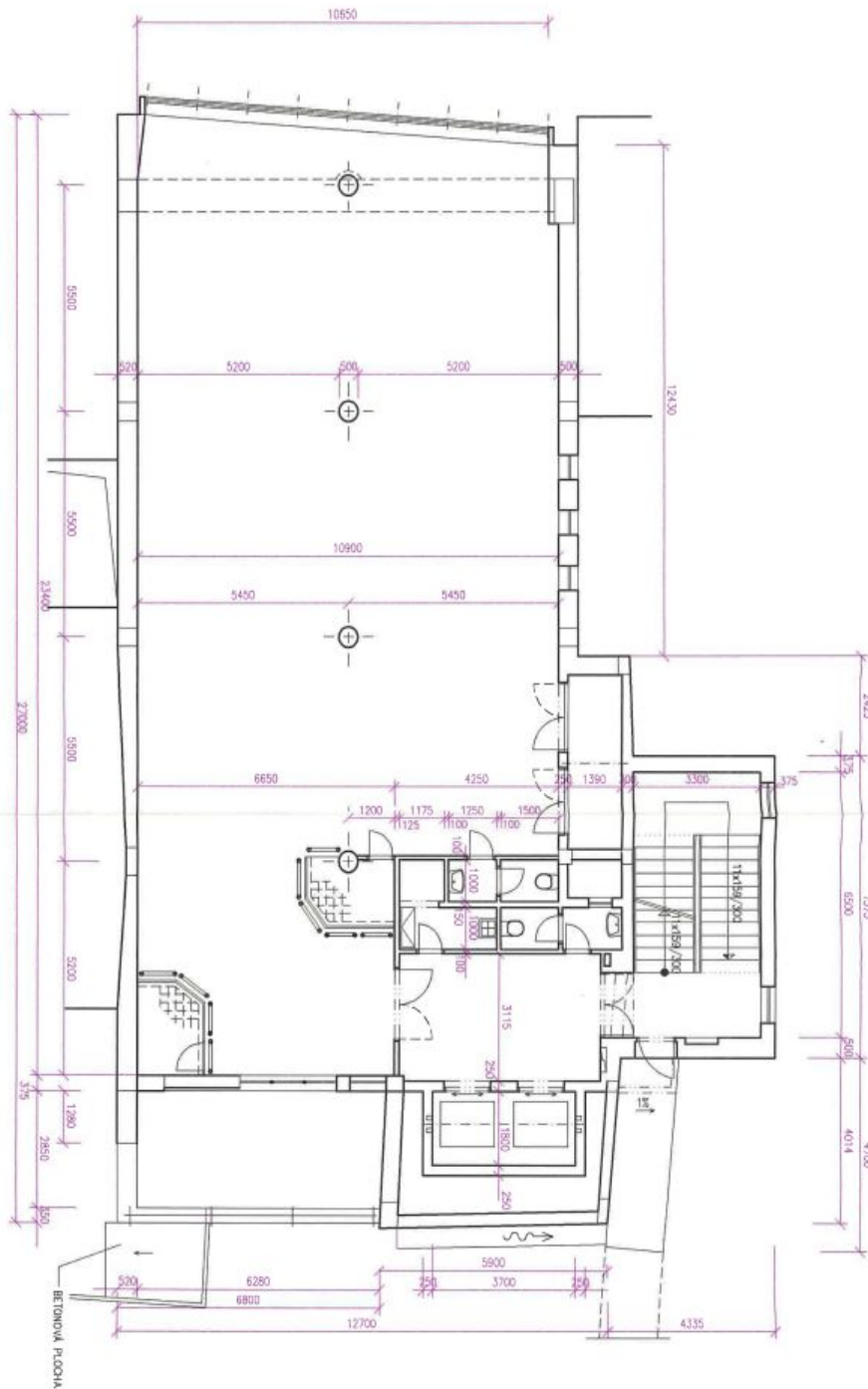




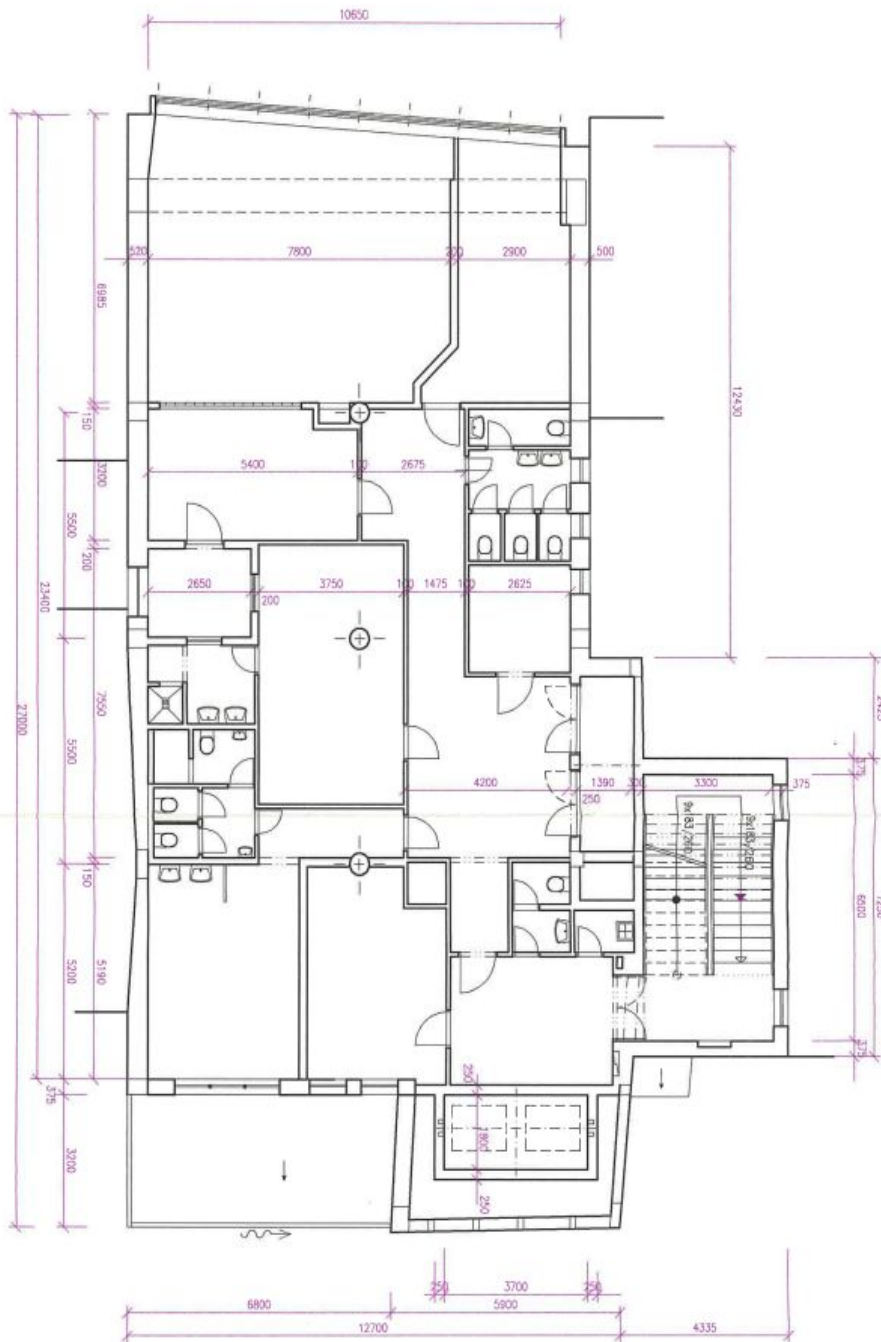


± 0 = 375.70

OBJEKT:	KARLOVY VARY	OBJEKT:	KARLOVY VARY
INVESTOR:	BATA a. s.	PROJEKTOVATEL:	BATA a. s.
		PROJEKTOVACÍ ÚSTAV:	KARLOVY VARY
		PROJEKTOVACÍ ČÍSLO:	52050
		PROJEKTOVACÍ STADIUM:	3
		PROJEKTOVACÍ ÚSTAV:	BATA
		PROJEKTOVACÍ ÚSTAV:	2. A4
		PROJEKTOVACÍ ÚSTAV:	09/1994
		PROJEKTOVACÍ ÚSTAV:	1:100
		PROJEKTOVACÍ ÚSTAV:	L. KAMRÁDOV
		PROJEKTOVACÍ ÚSTAV:	52050



OBR. KARLOVY VARY		OBR. KARLOVY VARY	
INVESTOR: BWA o. s.		PROJEKTAŘ: Bata	
PROJEKČNÍ ÚSTAV: KARLOVY VARY		FORMÁT: 2 A4	
PŮDORIS 4. NP		DATUM: 09/1998	
		MĚRITKO: 1:100	
		STAVBA: 4	
		52050	



OBJEKT: KARLOVY VARY		OBEC: KARLOVY VARY	
INVESTOR: BMA a. s.		PROJEKTANT: BATA	
PROJEKČNÍ ÚSTAV: KARLOVY VARY		FORMÁT: A4	
PŘÍJÍMACÍ ČÍSLO: 52050		DÁTUM: 06/1998	
		MĚŘITEL: K. VYBÍŠEK	
		KONTAKT: S	