



Byt 4+kk

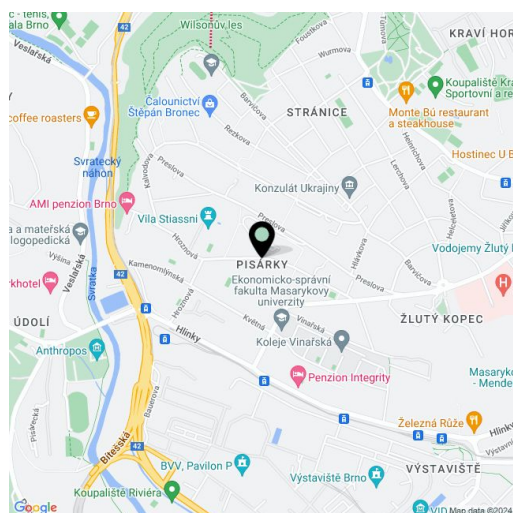
142.22 m², Brno, Pisárky, Nad Pisárkami

39 443 000 Kč | 1 561 790 €



**Byt 4+kk**142.22 m², Brno, Pisárky, Nad Pisárkami**39 443 000 Kč | 1 561 790 €**

Celková plocha	182 m ²
Podlahová plocha*	142 m ²
Balkón	40 m ²
Parkování	Možnost přikoupení parkovacího stání
Garáž	Ano
Sklep	8 m ²
PENB	B
Referenční číslo	105229



* Výměra jednotky dle občanského zákoníku.

Plocha je tvořena součtem celé plochy jednotky a ohraničená obvodovými zdmi.

Prémiový světlý a prostorný byt se 2 velkými balkóny je součástí špičkové rezidence Nová Myslivna s recepcí, bazénem, saunami, fitness a střešní restaurací. Projekt vyrůstá na krásném místě uprostřed lesoparku nad Pisáreckým údolím.

Plochu bytu tvoří obývací pokoj s přípravou na kuchyni, hlavní ložnice s en-suite koupelnou, další 2 ložnice, centrální koupelna, samostatná toaleta, **šatna**, komora, předsíň a chodba. Ze všech pokojů vede vstup na jeden ze **dvou balkónů**, které jsou orientované na **severovýchod a jihozápad** a oba poskytují krásné **výhledy**.

K **vysokému standardu** patří **dřevěná podlaha z olejevaného dubu**, bezfalcové dveře výšky 2,1 m, hliníková okna s izolačními trojskly a elektricky ovládanými **venkovními žaluziemi**, velkoformátové keramické obklady a dlažba, značková sanita i baterie, systém chytré domácnosti ovládaný mj. **chlazením a podlahové vytápění**. Kupní cena zahrnuje **sklepní kóji**, přikoupit je možné garážové a venkovní parkovací stání. Moderní udržitelné technologie (tepelná čerpadla, fotovoltaické panely) přispívají ke snížení energetické náročnosti budovy. Obyvatelům bude k dispozici denní služba **recepcce**, relaxační zóna s **bazénem**, několika **saunami** a **fitness**, **kočárkárna** či místnost pro mytí kol či psů.

Bytový dům bude obklopat **zeleň s vodními prvky a parkovou úpravou**, která přirozeně naváže na **okolní lesopark**. Přímo v budově bude fungovat **restaurace** s působivými výhledy na město i na 50 kilometrů vzdálený **vinařský ráj Pálava**. Kousek od domu je autobusová zastávka, odkud lze za cca 15 minut dojet do centra města, cca 5 minut jízdy autem či autobusem je vzdálen **OC Campus Square**.

Podlahová plocha 142,2 m², balkóny 39,55 m², sklep 7,81 m².

Předpokládaný termín dokončení léto 2026.

Pro další informace navštivte webové stránky projektu

www.novamyslivna.com.



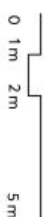
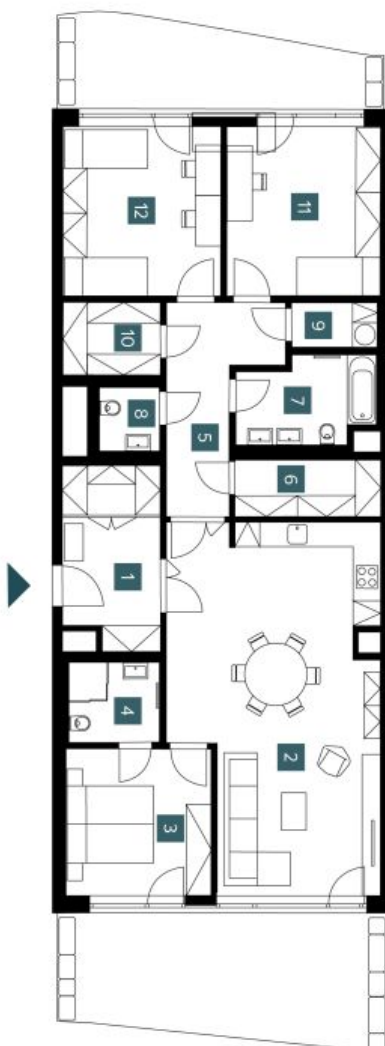
Byt 4+kk

142.22 m², Brno, Pisárky, Nad Pisárkami

39 443 000 Kč | 1 561 790 €

2,4.10	
4. NP 4 + KK	
3rd floor	3 bdr/m
1 Předsiň	9,96 m ²
2 Obývací pokoj + KK	41,12 m ²
3 Ložnice	12,33 m ²
4 Koupelna + WC	4,19 m ²
5 Chodba	9,79 m ²
6 Šatna	4,70 m ²
7 Koupelna + WC	6,51 m ²
8 WC	2,21 m ²
9 Komora	2,26 m ²
10 Šatna	4,12 m ²
11 Pokoj	15,11 m ²
12 Pokoj	15,54 m ²
Užitná plocha	127,84 m²
Podlahová plocha	142,22 m²
Balkón	39,55 m²
Celková plocha	181,77 m²

EXKLUZIVNÍ ZASTOUPENÍ
svoboda&williams | CHRISTIE'S
INTERNATIONAL REAL ESTATE



Popis: Byt je ideálně vybaven, má plynové ohřevání, výhledové a zvukové izolační prvky, moderní vybavení, elektrické spotřebiče, a dle potřebnosti ostatky. Ježto dodává, specifikace a konstrukce. Provozní úroveň a systémové ve stacionárním provedení. Které je přílohou. Smlouvy o budoucí koupě smlouva. Čištění a údržba v rámci smlouvy vinné (obdobou na zápis bez emky).

Note: The area of the individual room are only indicating. The facilities pictured in the floor plan (furniture, kitchen, electrical appliances, etc.) are not included. The delivery, design specifications, floor surfaces, and equipment are specified in the standard of completion, which is part of the addendum to the future purchase contract. Appropriate gross dimension listed in mm (rounding without postscript).



NOVÁ MYSLIVNA