



Byt 2+kk

62.46 m², Brno, Pisárky, Nad Pisárkami

14 445 000 Kč | 571 966 €



**Byt 2+kk**62.46 m², Brno, Pisárky, Nad Pisárkami**14 445 000 Kč | 571 966 €**

Celková plocha	66 m ²
Podlahová plocha*	62 m ²
Balkón	4 m ²
Parkování	Možnost přikoupení parkovacího stání
Garáž	Ano
Sklep	4 m ²
PENB	B
Referenční číslo	105222

Jihozápadně orientovaná ubytovací jednotka s balkónem a výhledem do korun stromů a k vinařskému kraji na Pálavě se nachází ve 3. podlaží prémiové rezidence Nová Myslivna. Nová budova se stane součástí lesoparku nad Pisáreckým údolím, centrum Brna bude vzdáleno jen pár minut jízdy od domu. Svým obyvatelům rezidence nabídne komfortní bydlení ve vysokém standardu, parkování, recepci, wellness, fitness i zahradu ve vnitrobloku.

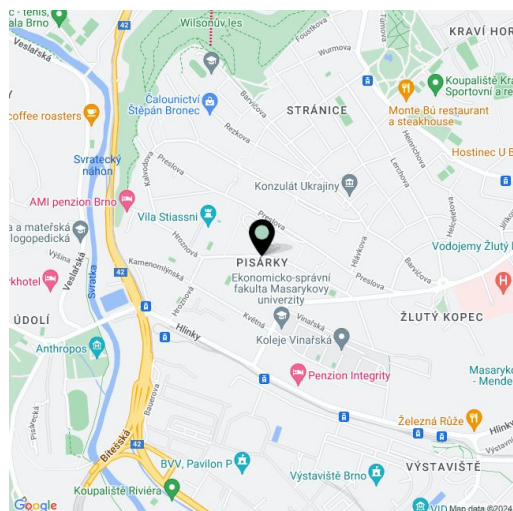
Dispozici tvoří obývací pokoj s navazující kuchyní, ložnice, koupelna (se sprchovým koutem a WC) a předsíň. Na obytnou místnost navazuje **balkón**, jihozápadní orientace umožňuje přísun **odpoledního slunce**.

K vysokému standardu patří **dřevěná podlaha z olejovaného dubu**, bezfalcové dveře s výškou 2,1 m, hliníková okna s **izolačními trojskly** a elektricky ovládanými venkovními žaluziemi, **prémiová kuchyně Hanák plně vybavená spotřebiči Miele**, velkoformátové keramické obklady a dlažba, značková sanita i baterie, systém chytré domácnosti ovládající mj. chlazení a podlahové vytápění. Kupní cena zahrnuje **sklepní kóji**, přikoupit je možné garážové nebo venkovní parkovací stání. Moderní udržitelné technologie (tepelná čerpadla, fotovoltaické panely) přispívají ke snížení energetické náročnosti budovy. Obyvatelům bude k dispozici **výtah, denní služba recepce, relaxační zóna s bazénem**, několika saunami a fitness, kočárkárna či místnost pro mytí kol či psů.

Bytový dům bude obklopat **zeleň s vodními prvky a parkovou úpravou**, která přirozeně naváže na okolní lesopark. Přímo v budově bude fungovat restaurace s působivými výhledy na město i do dalekého okolí. Kousek od domu je autobusová zastávka, odkud lze za cca 15 minut dojet do centra města, cca 5 minut jízdy autem či autobusem je vzdálen **OC Campus Square**.

Podlahová plocha 62,46 m², balkón 3,63 m², sklep 3,54 m².

Pro další informace navštivte webové stránky projektu www.novamyslivna.com.



* Výměra jednotky dle občanského zákoníku.

Plocha je tvořena součtem celé plochy jednotky a ohraničená obvodovými zdmi.



Byt 2+kk

62.46 m², Brno, Pisárky, Nad Pisárkami

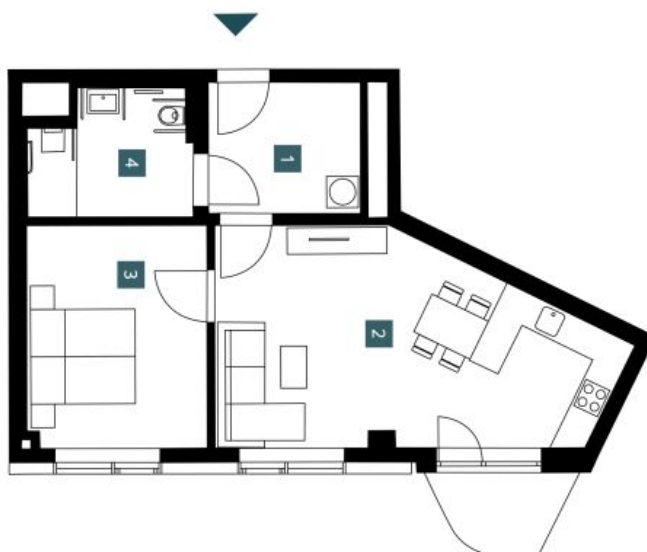
14 445 000 Kč | 571 966 €

1.5.18	
3. NP 2+kk	
2nd floor 1bdrm	
1	Předstř s pračkou Hollway with washing machine
2	Obývací pokoj + KK Living room + Kitchen
3	Ložnice Bedroom
4	Koupelna + WC Bathroom + WC
Užitná plocha Usable area	55,99 m ²
Podlahová plocha Floor area	62,46 m ²
Balkón Balcony	3,63 m ²
Celková plocha Total area	66,09 m ²

EXKLUZIVNÍ ZASTOUPENÍ
svoboda&williams | CHRISTIE'S
INTERNATIONAL REAL ESTATE



0 1m 2m 5m



Popis: Jedná se o byt s předstřem, pračkou, koupelnou, ložnicí, obývacím pokojem a kuchyní. Byt je vybavený moderními prvky a nabízí výhled do zeleně. Pro více informací kontaktujte makléře. Provozovna je v přízemí. Smlouva o budoucí kupní smlouvě. Číslo bytu: 1518. Rozměry v mm (úroveň na zdivo bez omyků).
Note: The area of the individual rooms are only indicative. The facilities pictured in the floor plan (furniture, kitchen, electrical appliances, etc.) are not included. The delivery, design specifications, final surfaces, and equipment are specified in the standard of completion, which is part of the addendum to the future purchase contract. Appropriate gross dimension listed in mm (masonry without plastering).

Developer
INFINITY ESTATE

NOVÁ MYSLIVNA