



Byt 3+kk

95.93 m², Brno, Pisárky, Nad Pisárkami

23 115 000 Kč | 915 264 €



**Byt 3+kk**95.93 m², Brno, Pisárky, Nad Pisárkami**23 115 000 Kč | 915 264 €**

| | |
|-------------------|--------------------------------------|
| Celková plocha | 123 m ² |
| Podlahová plocha* | 96 m ² |
| Balkón | 27 m ² |
| Parkování | Možnost přikoupení parkovacího stání |
| Garáž | Ano |
| Sklep | 3 m ² |
| PENB | B |
| Referenční číslo | 105212 |

Ubytovací jednotka ve 2. podlaží se severovýchodně orientovaným balkónem je součástí prémiového rezidenčního projektu Nová Myslivna zasazeného do lesoparku nad Pisáreckým údolím. Ke komfortu bydlení přispěje nejen vysoký standard a bezproblémové parkování, ale také široká nabídka služeb pro obyvatele: recepce, relaxační zóna s bazénem, saunami i fitness i střešní restaurace s působivou vyhlídkou.

Dispozice jednotky se skládá z obývacího pokoje s přípravou na kuchyni, dále 2 ložnic, koupelny, samostatné toalety, komory a velké předsíně. K obytné místnosti a ložnicím přiléhá **velký balkón** směřující k lesu, severovýchodní orientace zaručuje přísun **dopoledního slunce**.

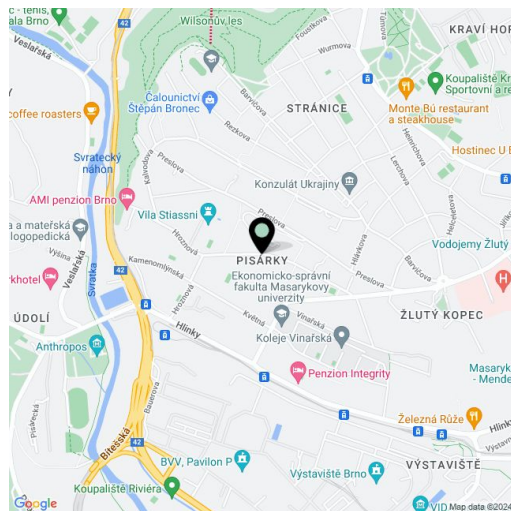
K vysokému standardu patří dřevěná podlaha z olejovaného dubu, bezfalcové dveře výšky 2,1 m, hliníková okna s izolačními trojskly a elektricky ovládanými **exteriérovými žaluziemi, velkoformátové keramické obklady a dlažba, značková sanita i baterie, systém chytré domácnosti ovládající mj. chlazení a podlahové vytápění. **Kupní cena zahrnuje sklepní kóji**, přikoupit je možné garážové stání. Moderní udržitelné technologie (tepelná čerpadla, fotovoltaické panely) přispívají ke snížení energetické náročnosti budovy. Obyvatelům bude k dispozici denní služba **recepce, relaxační zóna s bazénem, několika saunami a fitness**, kočárkárna či místnost pro mytí kol či psů.**

Bytový dům bude obklopat **zeleň s vodními prvky a parkovou úpravou**, která přirozeně naváže na okolní lesopark. Přímo v budově bude fungovat restaurace s působivými výhledy na město i na 50 kilometrů vzdálený vinařský ráj Pálava. Kousek od domu je autobusová zastávka, odkud lze za cca 15 minut dojet do centra města, cca 5 minut jízdy autem či autobusem je vzdálen **OC Campus Square**.

Podlahová plocha 95,93 m², balkón 26,83 m², sklep 3,21 m².

Předpokládaný termín dokončení léto 2026.

Pro další informace navštivte webové stránky projektu www.novamyslivna.com.



* Výměra jednotky dle občanského zákoníku.

Plocha je tvořena součtem celé plochy jednotky a ohraničená obvodovými zdmi.



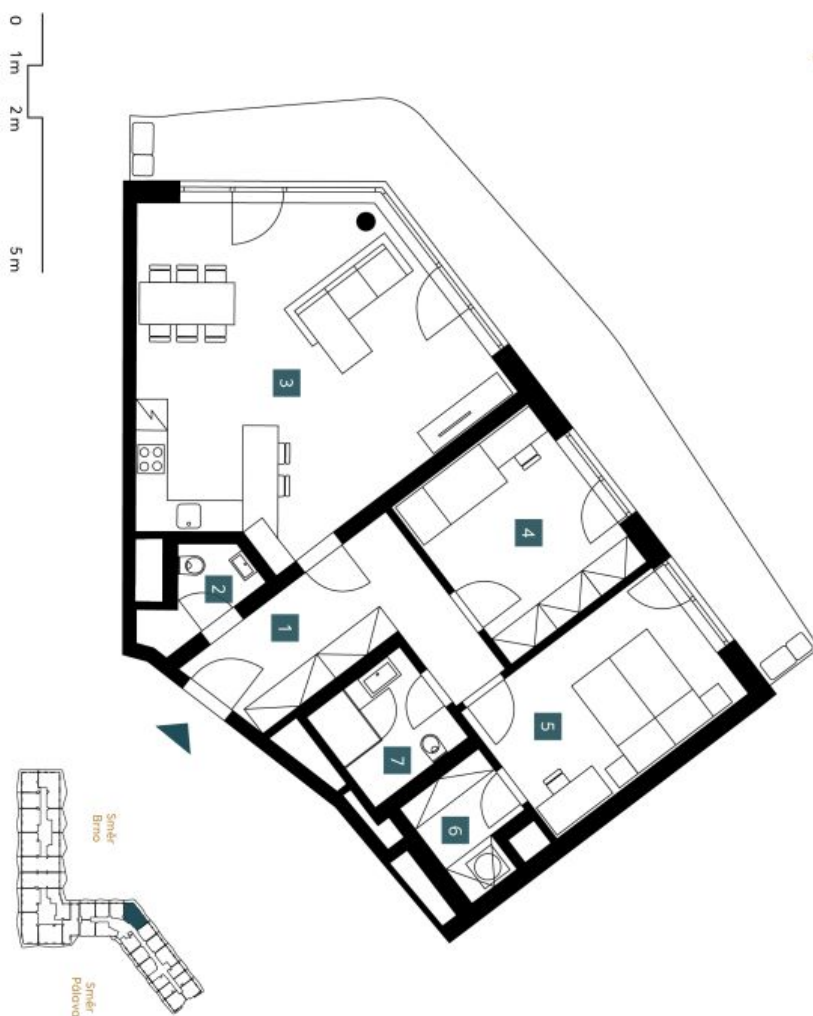
Byt 3+kk

95.93 m², Brno, Pisárky, Nad Pisárkami

23 115 000 Kč | 915 264 €

| | |
|--------------------------------|---|
| 1.2.05 | |
| 2. NP 3+kk | |
| 1st floor | 2 bdr |
| 1 | Předstřih Hallway |
| 2 | WC WC |
| 3 | Obývací pokoj + KK Living room + Kitchen |
| 4 | Pokoj Room |
| 5 | Ložnice Bedroom |
| 6 | Komora s pračkou Laundry room |
| 7 | Koupelna + WC Bathroom + WC |
| Užitná plocha Usable area | 85,17 m ² |
| Podlahová plocha Floor area | 95,93 m ² |
| Balkón Balcony | 26,83 m ² |
| Celková plocha Total area | 122,76 m ² |

EXKLUZIVNÍ ZASTOUPENÍ
svoboda&williams | CHRISTIE'S
INTERNATIONAL REAL ESTATE



Realizace: Společně s jednotlivými představiteli jsou poskytnuty výkresy a měřítka, technická řešení, elektrická a vodohodnotba, a další potřebné podmínky. Rozsah dodání, specifikace a konstrukce, provedení úprav a systémů jsou specifikovány ve stavebním provedení. K této příloze přílohy o budoucí koupelně, koupelně, koupelně, koupelně vinné (obdobou na zápis bez změny).
Note: The scope of the individual room are only indicating. The facilities pictured in the floor plan (kitchen, kitchen, electrical appliances, etc.) are not included. The delivery, design specifications, final surfaces, and equipment are specified in the standard of completion, which is part of the addendum to the future purchase contract. Appropriate gross dimension listed in mm (rounded without postscript).

