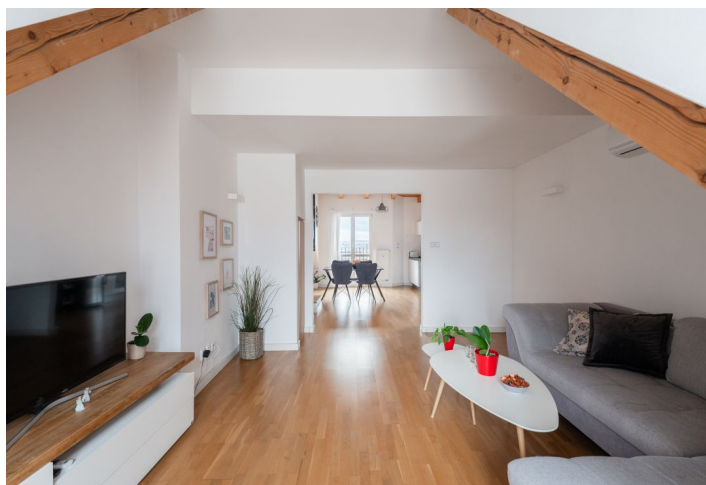
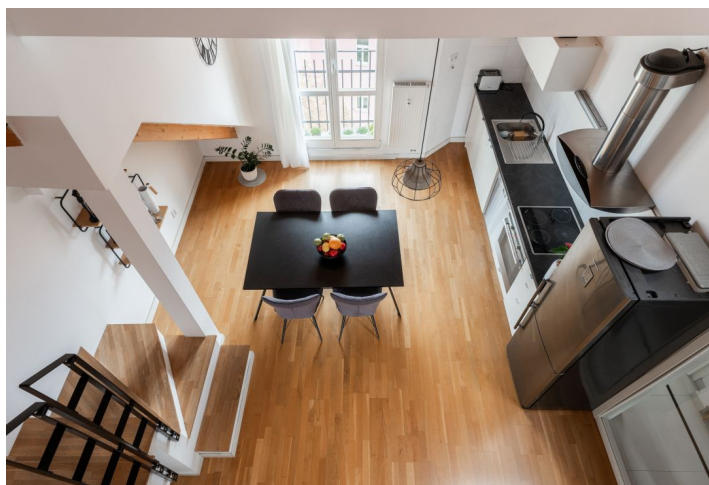




## Byt 3+1

119 m<sup>2</sup>, Praha 2, Vinohrady, Varšavská

19 990 000 Kč | 787 783 €



**Byt 3+1**119 m<sup>2</sup>, Praha 2, Vinohrady, Varšavská**19 990 000 Kč | 787 783 €**

Celková plocha	125 m <sup>2</sup>
Podlahová plocha*	119 m <sup>2</sup>
Terasa	6 m <sup>2</sup>
Parkování	-
Sklep	-
PENB	G
Referenční číslo	105200

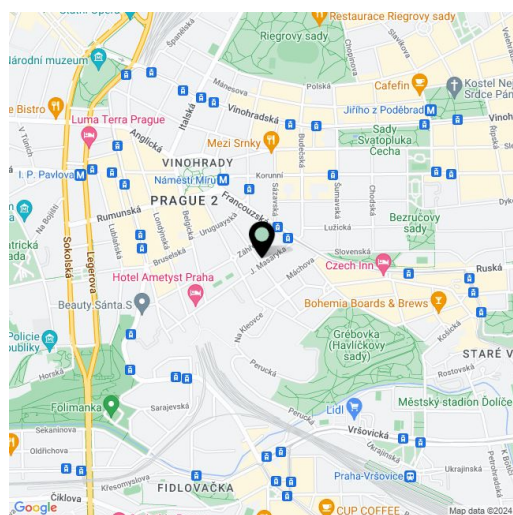
**Vkusně zařízený, klimatizovaný mezonetový byt v nejvyšším patře historického bytového domu v žádané lokalitě Prahy 2 – Vinohrady nedaleko Náměstí Míru a stanice metra. Soukromá terasa nabízí okouzlující výhled na celé pražské panorama.**

Jednotka se rozkládá na 7. a 8. nadzemním podlaží. Spodní úroveň tvoří obývací pokoj, na který plynule navazuje kuchyně s **vnitřním schodištěm**, dále ložnice, koupelna s vanou a samostatná toaleta. Horní patro je tvořeno galerií, ložnicí se vstupem na **terasu** a 2. koupelnou s vanou.

Příjemný interiér laděný do kontrastní černo-bílé charakterizují zejména **dřevěné podlahy a stropní trámy**. Všechny obytné místnosti mají vlastní **klimatizaci**. Byt je vytápěn plynem, společná kotelna je umístěna v suterénu. V domě, který prošel revitalizací v roce 2010 v rámci výstavby nových půdních bytů, je instalován **kamerový systém**.

Skvělá adresa oblíbená díky bohatému komunitnímu a společenskému životu nabízí také kompletní občanskou vybavenost a výbornou dopravní dostupnost. Vstup do stanice metra **Náměstí Míru** a stejnojmenná tramvajová zastávka se nachází necelých 300 metrů od domu. V oblasti je bezpočet restaurací, kaváren, obchodů a dalších služeb, mateřské školy, základní školy i gymnázia či **soukromé zdravotní středisko**.

Podlahová plocha 119,95 m<sup>2</sup>, terasa 6,22 m<sup>2</sup>.



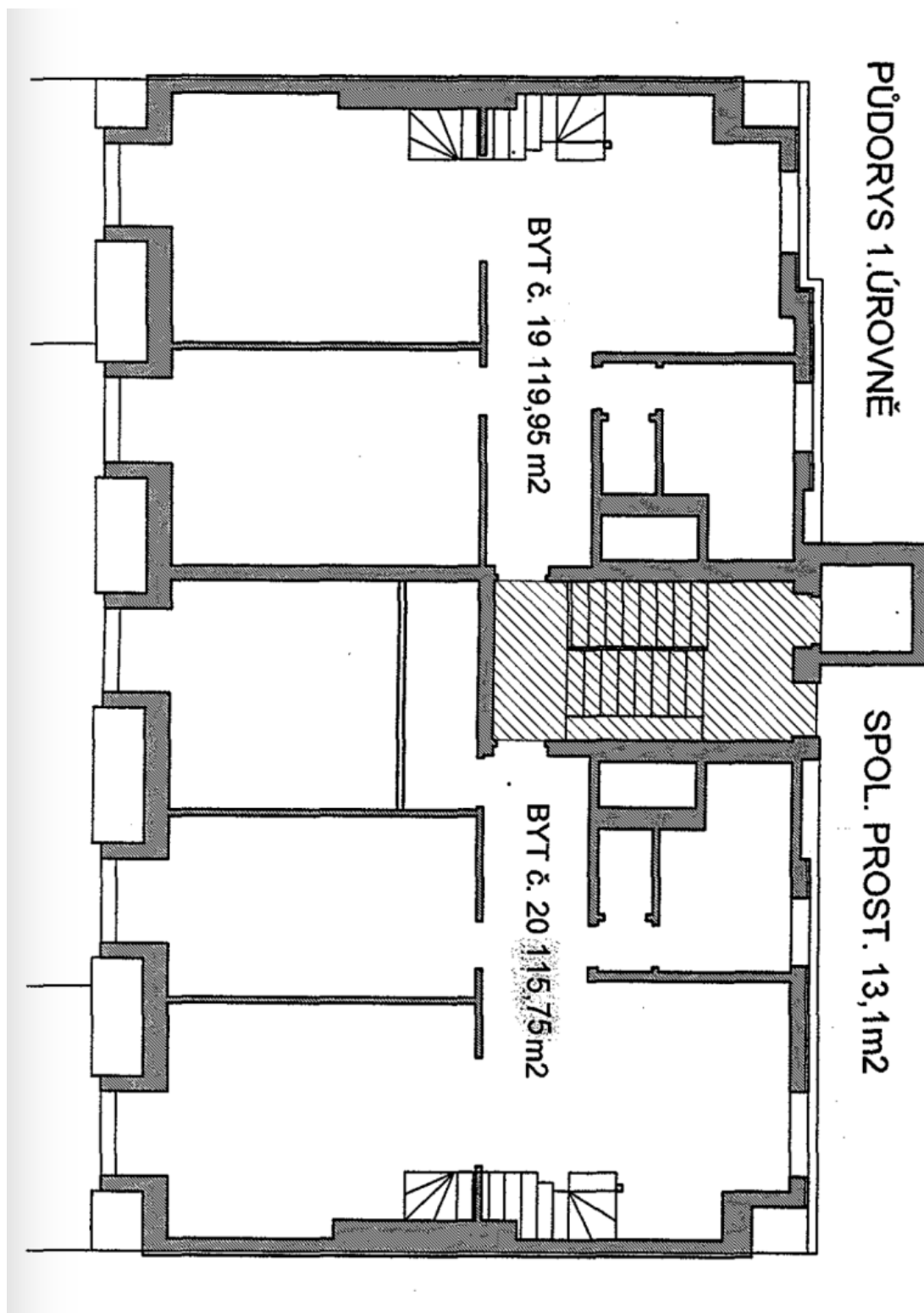
\* Výměra jednotky dle bytového zákona. Plocha je tvořena součtem vnitřní výměry všech místností.



## Byt 3+1

119 m<sup>2</sup>, Praha 2, Vinohrady, Varšavská

19 990 000 Kč | 787 783 €





## Byt 3+1

119 m<sup>2</sup>, Praha 2, Vinohrady, Varšavská

19 990 000 Kč | 787 783 €

