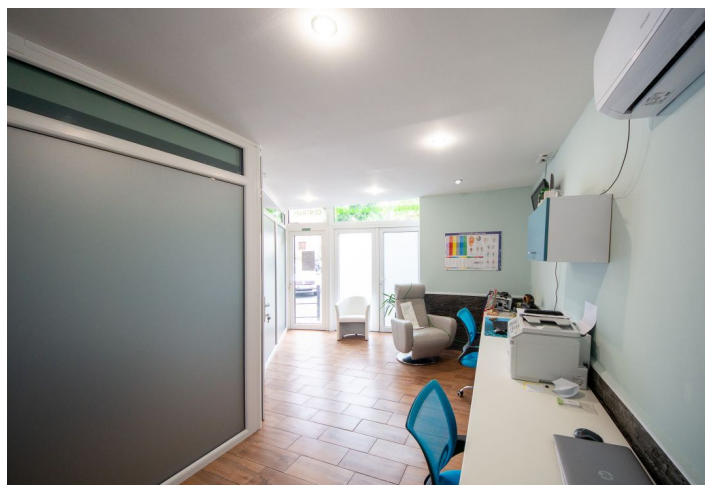




## Obchodní prostory

344 m<sup>2</sup>, Banská Štiavnica, Dolná

Cena na vyžádání





## Obchodní prostory

344 m<sup>2</sup>, Banská Štiavnica, Dolná

Cena na vyžádání

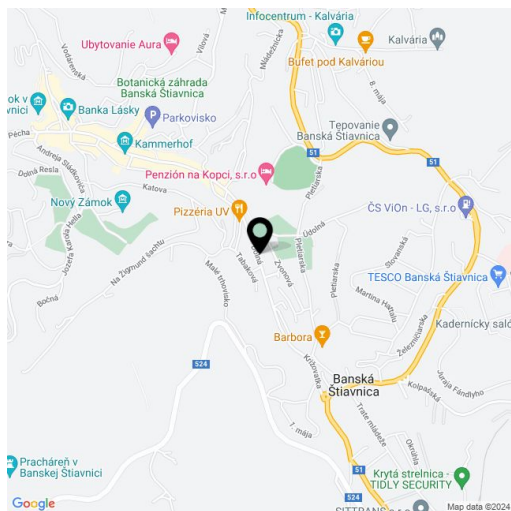
Celková plocha	344 m <sup>2</sup>
Parkování	Ano
PENB	B
Referenční číslo	105123

**Exkluzivní nabídka koupě obchodních prostor v rodinném domě s prostorným podkrovním bytem. Tato unikátní nemovitost se nachází v srdci Banské Štiavnice, v půvabné lokalitě spojené s bohatou historií tohoto města a zároveň nabízí pohodlí moderního bydlení.**

V 1. nadzemním podlaží jsou dva obchodní prostory, oba jsou momentálně **dlouhodobě pronajaty**. První prostor sestává ze 2 místností, z nichž je jedna předělena **prosklenou přičkou** na předšíň a hygienickou část. Tato plocha má celkovou výměru **51,56 m<sup>2</sup>**. Druhý obchodní prostor má rozlohu **115 m<sup>2</sup>** a byl oficiálně zkolaudován pro lékárnu v roce 2006. Tento prostor je vybaven v potřebném farmaceutickém standardu.

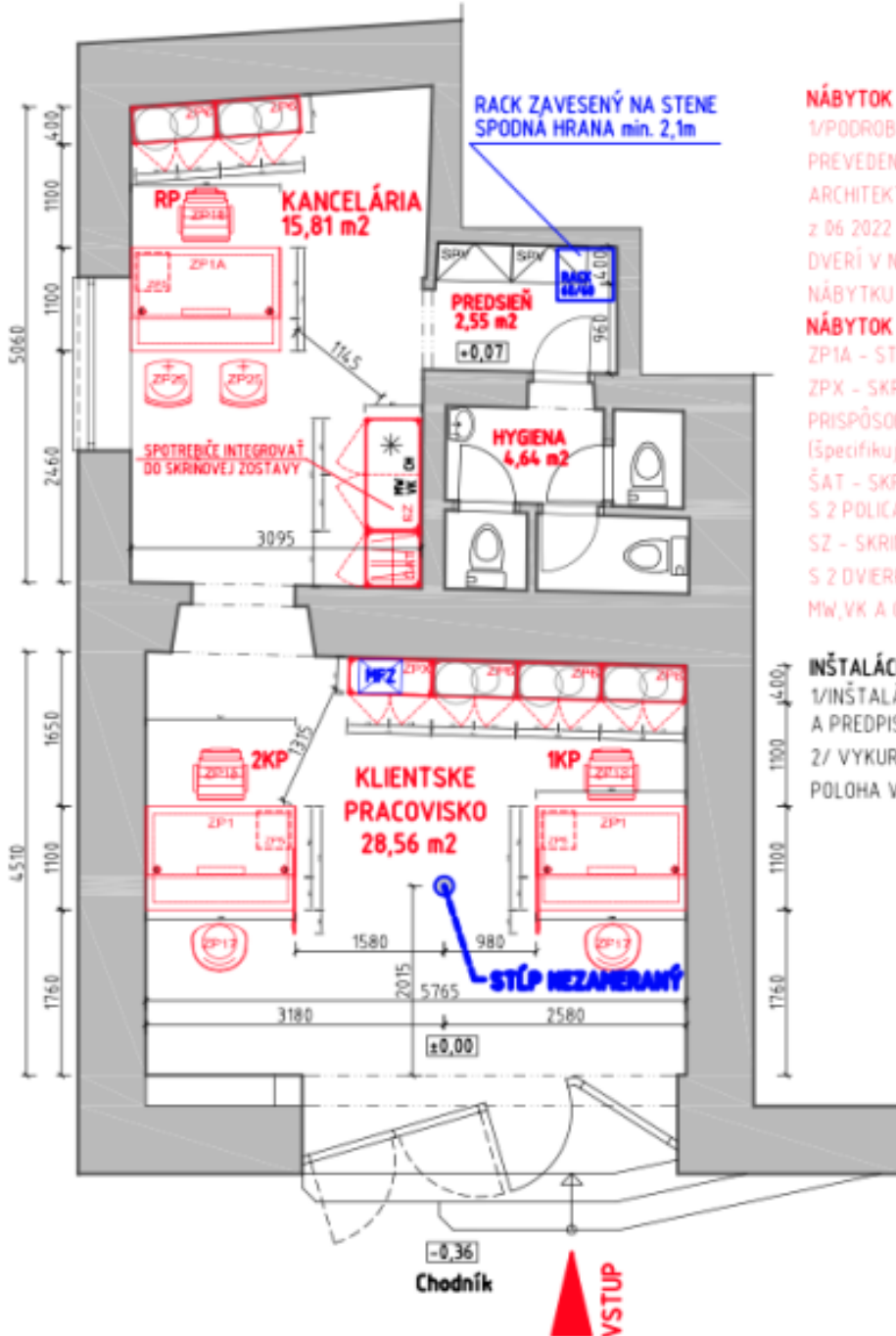
Kromě obchodních prostor je k dispozici **prostorný byt** o výměře **170 m<sup>2</sup>** rozložený na dvou podkrovních podlažích. Tento byt lze obývat nebo využívat pro krátkodobé pronájmy. K nemovitosti patří také **dvůr**.

Dům se nachází v **malebném centru Banské Štiavnice**, známého historického města zapsaného do seznamu **UNESCO**, s výhodnou polohou, snadným dosahem široké občanské vybavenosti a výbornou dopravní dostupností.





## NÁVRH ROZMIESTNENIA PRACOVÍSK



## NÁBYTOK - DIZAJN BA NIVY:

1/PODROBNÁ ŠPECIFIKÁCIA A DETAILNÉ ROZMERY, PREVEDENIE, MATERIÁL A FAREBNOSŤ PODĽA ARCHITEKTONICKÉHO NÁVRHU PRE POBOČKU BA NIVY z 06 2022 (PRISPÔSOBENÉ DĺŽKE STIEN A POLOHE DVERÍ V NICH, KTORÉ JE POTREBNÉ PRED VÝROBOU NÁBYTKU ZAMERAŤ)

## NÁBYTOK PRISPÔSOBENÝ, V SÚLADE S DIZAJNOM BA NIVY:

ZP1A - STÔL RIADITEĽA, AKO ZP1 BEZ BOČNEJ STIENKY  
ZPX - SKRINKA POD MFZ AKO ZP6 BEZ KVETINÁČA  
PRISPÔSOBENÁ VEĽKOSTI A HMOTNOSTI MFZ (špecifikuje IT)  
ŠAT - SKRIŇA ŠATNÍKOVÁ 600/600/2000mm, S 2 POLICAMI A DVIERKAMI  
SZ - SKRIŇOVÁ ZOSTAVA 1200/600/2000mm, S 2 DVIERKAMI S INTEGROVANÝMI SPOTREBIČMI  
MW, VK A CHLADNIČKOU

## INŠTALÁCIE:

1/INŠTALÁCIE A KABELÁŽ RIEŠIŤ V SÚLADE S NORMAMI A PREDPISMI  
2/ VYKUROVANIE TEPLVODNÉ - RADIÁTORMI, POLOHA VK NEZAMERANÁ

DELIACU SDK PRIEČKU V KANCELÁRII RP VYBÚRAŤ  
UMÝVADLO/DREZ ZDEMONTOVAŤ A ZABLENDOVAŤ

Plocha pobočky = 51,56 m<sup>2</sup>

