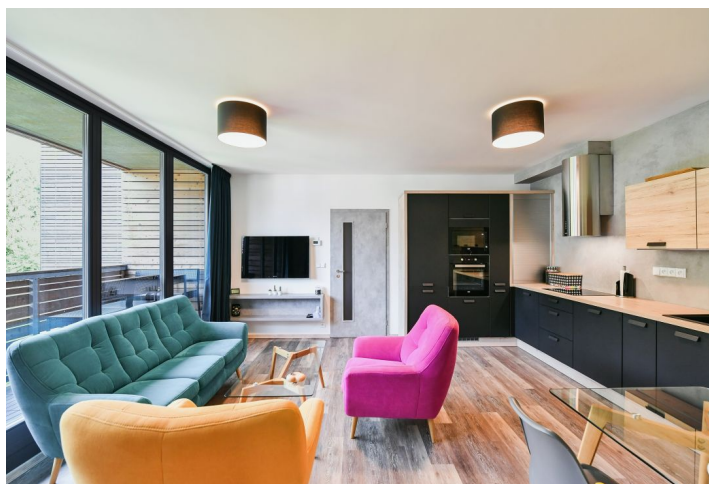




## Byt 3+kk

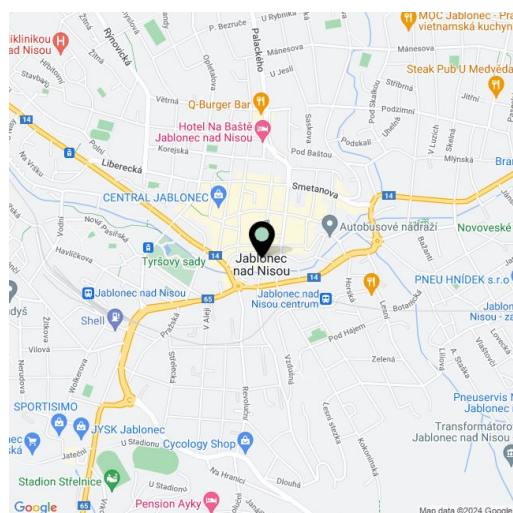
58.1 m<sup>2</sup>, Jablonec nad Nisou, Harrachov

9 990 000 Kč | 394 472 €



**Byt 3+kk**58.1 m<sup>2</sup>, Jablonec nad Nisou, Harrachov**9 990 000 Kč | 394 472 €**

Celková plocha	63 m <sup>2</sup>
Podlahová plocha*	58 m <sup>2</sup>
Lodžie	5 m <sup>2</sup>
Parkování	Venkovní parkovací stání
Sklep	2 m <sup>2</sup>
PENB	B
Referenční číslo	105119



\* Výměra jednotky dle občanského zákoníku.

Plocha je tvořena součtem celé plochy jednotky a ohraničená obvodovými zdmi.

**Horský apartmán s lodžii a parkovacím stáním situovaný v 1. patře moderního domu s výtahem leží na pěkném svazitém místě na okraji lyžařského střediska Harrachov. Kromě krásného výhledu do okolní krajiny nabízí také rychlý přístup na cyklostezku, do běžecké stopy či na turistickou trasu vedoucí k oblíbeným Mumlavským vodopádům.**

Dispoziční řešení **plně vybaveného** bytu tvoří obývací pokoj s kuchyňským koutem a **lodžii** orientovanou na západ, 2 ložnice, koupelna se sprchovým koutem, samostatná toaleta a zádveří. K bytu náleží také komora přímo na patře vybavená elektrickým **vysoušečem bot**, **cyklobox** v suterénu domu a venkovní **parkovací stání**. Dům má vlastního správce.

Interiér laděný do přírodních tónů je v obývacím pokoji doplněný o barevné solitéry. Prostorná kuchyně značky **ORESI** je zařízena spotřebiči Beco a **filtrem na pitnou vodu**, další vestavěný nábytek je umístěn v ložnici a v zádveří. Domácí pohodu dotváří **vyhřívání podlahy**, **vinylová** v obytné části a velkoformátová dlažba v koupelnách a na chodbě, přičemž topení je možno ovládat dálkově. Okna jsou **dřevěná trojskla**.

**Harrachov** představuje perfektní místo pro milovníky přírody, zábavy a sportu, ať už jde o bobovou dráhu, **lyžařský areál**, nejrůznější sportoviště, fitness a wellness či muzea, restaurace nebo kavárny. Procházky k blízkým **Mumlavským vodopádům** či na Čertovu horu lze doplnit o delší výlety na běžkách nebo kolech po vrškách Krkonoš či Jizerských hor. Harrachov je pohodlně dostupný z Prahy po dálnici, cesta zabere přibližně hodinu a půl.

Podlahová plocha 58,1 m<sup>2</sup>, lodžie 4,5 m<sup>2</sup>, komora 2,3 m<sup>2</sup>, cyklobox 4,3 m<sup>2</sup>.



# Byt 3+kk

58.1 m<sup>2</sup>, Jablonec nad Nisou, Harrachov

9 990 000 Kč | 394 472 €

plochy místnosti		
OZNACENÍ MÍSTNOSTI	NÁZEV MÍSTNOSTI	POCITA PLOCHA [m <sup>2</sup> ]
2.2.1	ZÁDVEŘÍ	4.0
2.2.2	WC	2.1
2.2.3	KOUPELNA	3.1
2.2.4	POKOJ + KK	23.8
2.2.5	POKOJ	13.1
2.2.6	POKOJ	9.3
	ČISTÁ PLOCHA MÍSTNOSTI	<b>58.3</b>

