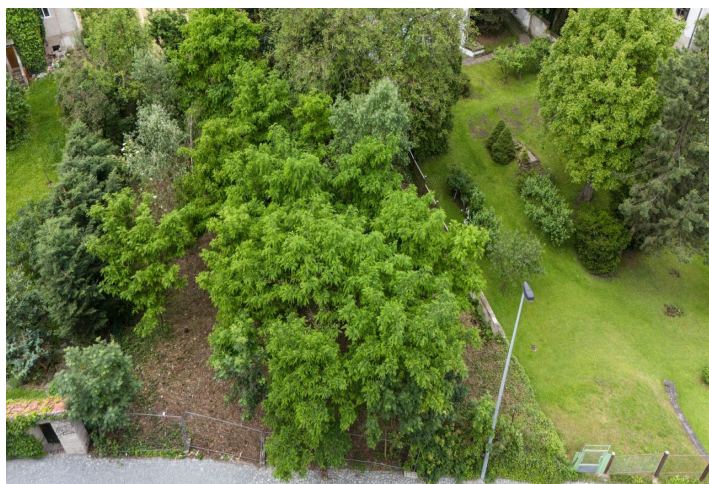




Pozemek

739 m², Praha 6, Liboc, Sestupná

Prodáno





Pozemek

739 m², Praha 6, Liboc, Sestupná**Prodáno**

Cena za m ²	25 034 Kč
Celková plocha	739 m ²
Typ pozemku	Bydlení
Referenční číslo	105046

Stavební pozemek o výměře 739 m², ideální pro výstavbu rodinného domu, se rozkládá na výborném místě v klidné ulici v Praze 6 na rozhraní Liboce a Břevnova, v pěším dosahu stanice metra Petřiny a kousek od obory Hvězda.

Slunný pozemek s výhledem do zeleně je mírně svažité a má **bezproblémový vjezd** přímo z ulice. **Inženýrské sítě** jsou vedeny v přilehlé komunikaci. V územním plánu je pozemek součástí **čistě obytné zóny (OB)**. Koeficient zastavitelnosti zde není stanoven, Odbor výstavby schvaluje každý stavební záměr individuálně, ale většinou dle **charakteru okolní zástavby**.

Příjemně klidné místo se nachází v oblíbené čtvrti Prahy 6 s kompletní infrastrukturou i **spoustou zeleně**. Nedaleko budoucího domu fungují mateřské a základní školy i **gymnázium**, restaurace, kavárny a obchody včetně supermarketu. Jen pár kroků vede k tramvajové zastávce, stanice metra je vzdálena cca 700 metrů. Rychlá je cesta na letiště buď autem, nebo trolejbusem z nedalekého nádraží. Oblast zpřijemňuje rozlehlá **obora Hvězda**, daleko není ani do **Divoké Šárky** nebo na **Ladronku**.

Celková plocha 739 m².

Předmětem prodeje je společnost.

