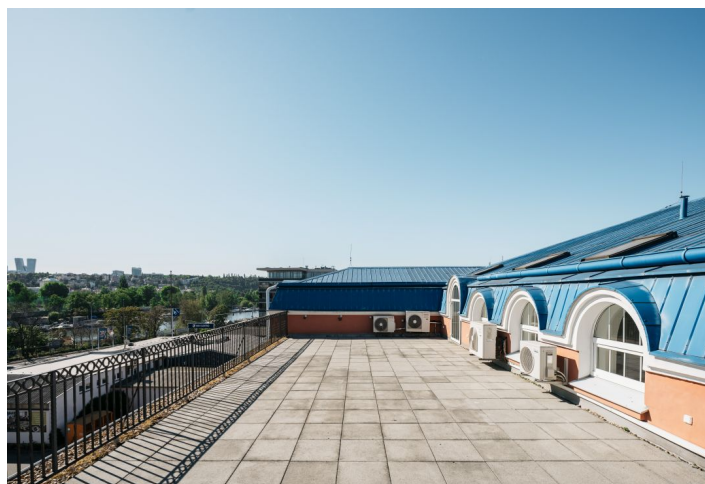




## Kancelářské prostory

Praha 5, Smíchov, Nádražní

13.00 - 16.00 € / m<sup>2</sup> | 327 - 402 Kč / m<sup>2</sup>





## Kancelářské prostory

Praha 5, Smíchov, Nádražní

13.00 - 16.00 € / m<sup>2</sup> | 327 - 402 Kč / m<sup>2</sup>

Poplatky za služby	155 Kč za m <sup>2</sup> / měsíčně
Plocha k dispozici	517 m <sup>2</sup>
Sklep	-
Terasa	90 m <sup>2</sup>
Parkování	3 500 CZK / ps / měsíc
PENB	Není vyžadován
Referenční číslo	105026

Zrekonstruované kancelářské prostory k podnájmu do března 2029 v administrativním projektu na pražském Smíchově. Venkovní parkování přímo u objektu. Budova má centrální recepci, ostrahu a kamerový systém. Kanceláře mají otevíratelná okna a jsou vybaveny klimatizací. Pro nájemce je k dispozici sprcha a kolárna a prostorná terasa (90 m<sup>2</sup>).

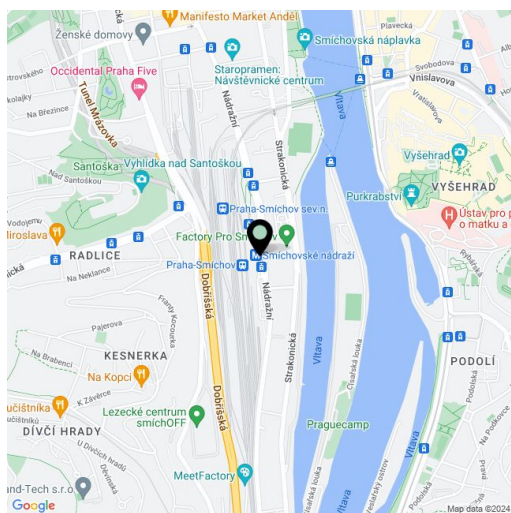
### Lokalita:

Výborná dostupnost díky blízkosti stanice metra Smíchovské nádraží (trasa B), tramvajovým a autobusovým zastávkám a také městskému okruhu. V okolí se nachází obchodní centrum Nový Smíchov, množství restaurací, kaváren, obchodů a služeb. Smíchov nabízí také kulturní a volnočasové možnosti, jako jsou kina, divadla, parky.

### Vybavení a služby:

- Parkování u budovy
- Centrální recepcce
- Ostraha
- Otevíratelná okna
- Klimatizace
- Výtah
- Sprcha
- Kolárna
- Kamerový systém
- Terasa 90 m<sup>2</sup>
- Sdílené zasedací místnosti

Nájemné a poplatky jsou uvedeny bez DPH. Nájemce neplatí provizi.





# Kancelářské prostory

13.00 - 16.00 € / m<sup>2</sup> | 327 - 402 Kč / m<sup>2</sup>

Praha 5, Smíchov, Nádražní

