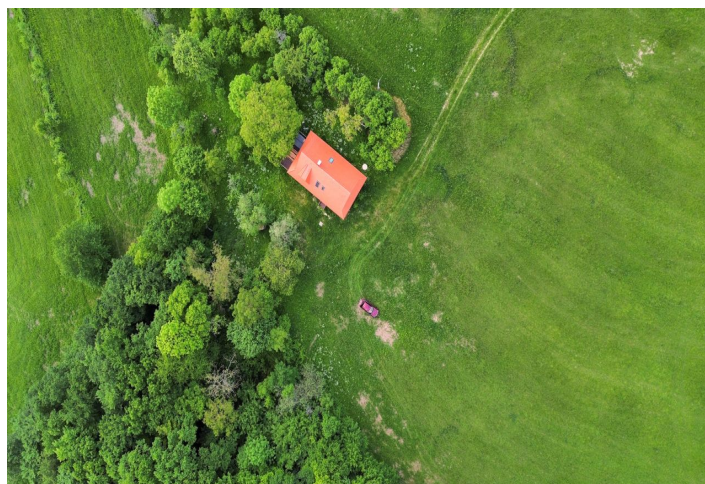




Rodinný dům 5+kk

165 m², Bošáca, Zabudišová, Bošáca

Cena na vyžádání



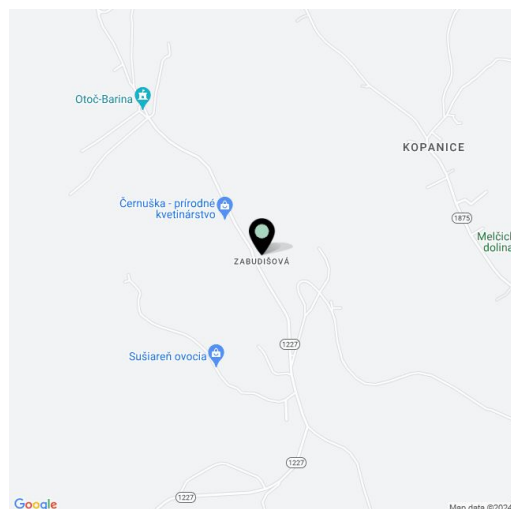


Rodinný dům 5+kk

165 m², Bošáca, Zabudišová, Bošáca

Cena na vyžádání

Celková plocha	165 m ²
Pozemek	2 682 m ²
Zastavěná plocha	120 m ²
Podlahová plocha	132 m ²
Terasa	33 m ²
Parkování	Ano
Sklep	-
PENB	G
Referenční číslo	104996



Exkluzivní prodej dvoupodlažního prémiového srubu s velkou terasou a vířivkou v oblasti Kopanice u obce Bošáca. Součástí prodeje je rozlehlý pozemek umístěný v srdci přírody, s jižní orientací, dobrým přístupem a nádherným výhledem.

Přízemí srubu tvoří prostorná předsíň, obývací pokoj s **oboustranným krbem** a **kamny**, jídelní kout, vybavená kuchyň s komorou a koupelna se sprchovým koutem a toaletou. Z obývacího pokoje vede vstup na **terasu s vířivkou** a **relaxační zónou**. **Masivní dřevěné schodiště** vede do druhého patra, které disponuje společenskou místností, třemi samostatnými ložnicemi a koupelnou se **solitérní vanou** a toaletou.

Srub byl zkolaudován v **roce 2022** jako rodinný dům. Na výstavbu byly využity **ekologické materiály** a tepelná izolace **Steico**. Topení zajišťuje **krb** a olejové radiátory, které lze dálkově **ovládat přes wi-fi**. Dům má novou elektrickou přípojku a EKO septik, dodávku vody umožňuje 35metrový vrt ze **studny**. Vysoký standard doplňuje kompletně vybavená kuchyň se zabudovanými spotřebiči (myčka nádobí, trouba či chladnička s mrazákem), velký jídelní stůl, pohodlné **manželské postele z masivního dřeva**, skříňě a komody.

Oblast Bošáca je skvělým výchozím bodem pro **milovníky pohybu a přírody**. Malebné místo na Kopanicích nabízí řadu aktivit pro všechny věkové kategorie a zájmy. V okolí je mnoho **lesů, turistických stezek a cyklostezek**. V regionu několik **lyžařských středisek** jako **Kalnica s bike parkem, Bezovec, Velká Javorina** či **Stará Myjava**. Blízko jsou turistická střediska **Zelená voda, Horní Streda, Dubník, hrady** v Beckově, Tematin a Čachtice. Od okresního města Nové Město nad Váhem a dálničního přivaděče je vzdálena jen cca 10 km, z hlavního města přibližně 110 km.

Parkování možné přímo u domu.

Celková užitná plocha 165 m².