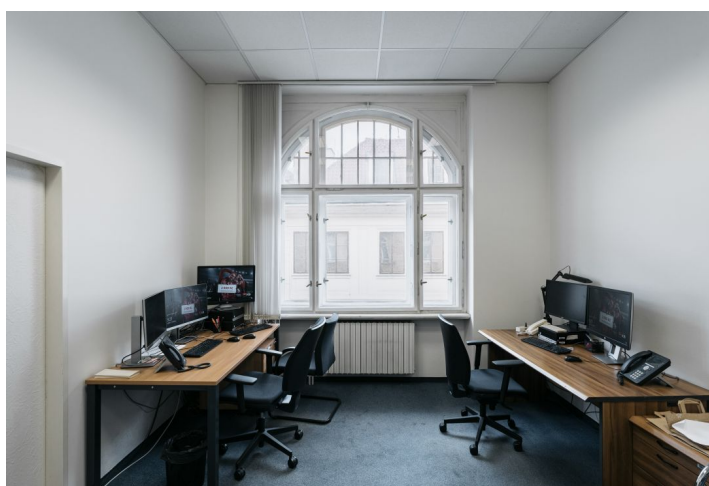
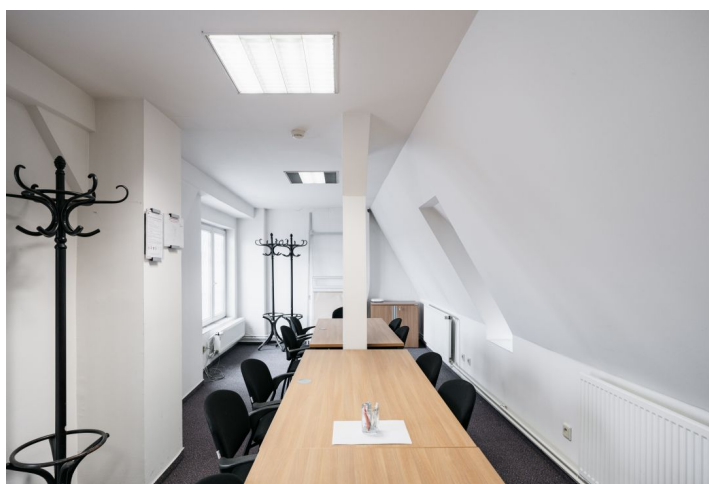


## Kancelářské prostory

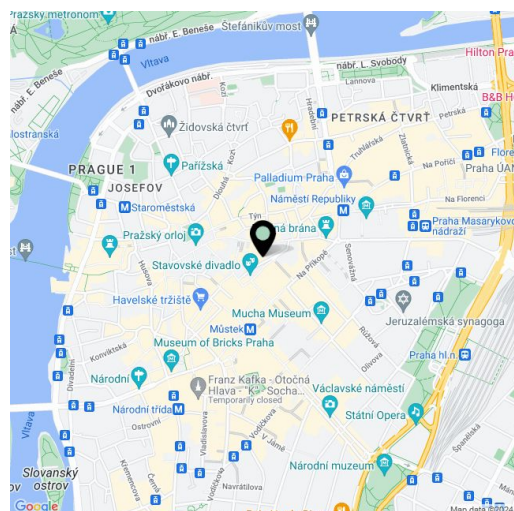
Pronajato

Praha 1, Staré Město, Ovocný trh



Praha 1, Staré Město, Ovocný trh

Plocha k dispozici	135 m <sup>2</sup>
Sklep	-
Parkování	-
PENB	Není vyžadován
Referenční číslo	104987



**Nebytové prostory k pronájmu v 5. a 6. patře budovy umístěné na malebném náměstí Ovocný trh v historickém centru Prahy s vynikající lokalitou a vysokým obchodním potenciálem. Kromě výhodné polohy je budova snadno dostupná díky blízkým stanicím metra: Staroměstská (trasa A), Můstek (trasa A, B) a Náměstí Republiky (trasa B). Všechny zmíněné stanice se nacházejí v docházkové vzdálenosti od budovy.**

Prostory jsou členěné na open space (33,5 m<sup>2</sup>), sociální zázemí (2,5 m<sup>2</sup> a 3 m<sup>2</sup>), chodbu (3,5 m<sup>2</sup> a 12,2 m<sup>2</sup>), kuchyň (9,2 m<sup>2</sup>), 2 kancelářské jednotky (25,2 m<sup>2</sup> a 21,3 m<sup>2</sup>), zasedací místnost (22,35 m<sup>2</sup>) a sklad (26,45 m<sup>2</sup>). V 6. patře možnost vstupu na střešní terasu s atraktivními výhledy.

#### Budova:

Fasádě budovy dominuje dvoupatrový arkýř s dekorativní střechou, novogotickým štítem a sgrafitovými výzdobami (česká orlice, český lev a moravská orlice) od malíře Mikoláše Alše, od kterých je částečně odvozen název památkově chráněného domu.

#### Historie:

Dům byl postaven v roce 1897 podle návrhu rakouského architekta Friedricha Ohmanna. Šestipodlažní budova v eklektickém stylu spojuje prvky novogotiky a novorenesance.

Dům U České Orlice stojí na místě původní středověké stavby, jejíž historie sahá až do roku 1357. Od 16. století byla spojena s hraběcí rodinou z Bubna a Litic, která ji dala přestavět do barokního slohu. Původní dům byl zbourán v rámci asanace Starého Města, která dala vzniknout rodinnému bytovému domu s lékařskou ordinací, jehož investorem byl pražský lékař Čeněk Klika.

#### Vybavení a služby:

- Vysoké stropy
- Výtah v kancelářské a obytné části budovy
- Možnost vybudování zahrádky ve vnitrobloku
- Balkon do vnitrobloku v kancelářské části
- WC a kuchyňka na každém podlaží
- Sprcha a šatny v 1. PP
- Optický kabel

Fotografie nebytových prostor použité v této prezentaci byly postprodučně upraveny tak, aby přiblížily uživatelský potenciál prostor.

K dispozici od září 2024 ve stavu "as is".

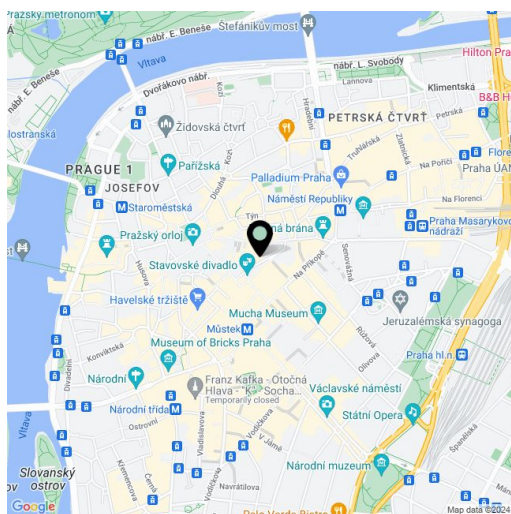
# Kancelářské prostory

**Pronajato**

Praha 1, Staré Město, Ovocný trh

<b>Plocha k dispozici</b>	135 m <sup>2</sup>
<b>Sklep</b>	-
<b>Parkování</b>	-
<b>PENB</b>	Není vyžadován
<b>Referenční číslo</b>	104987

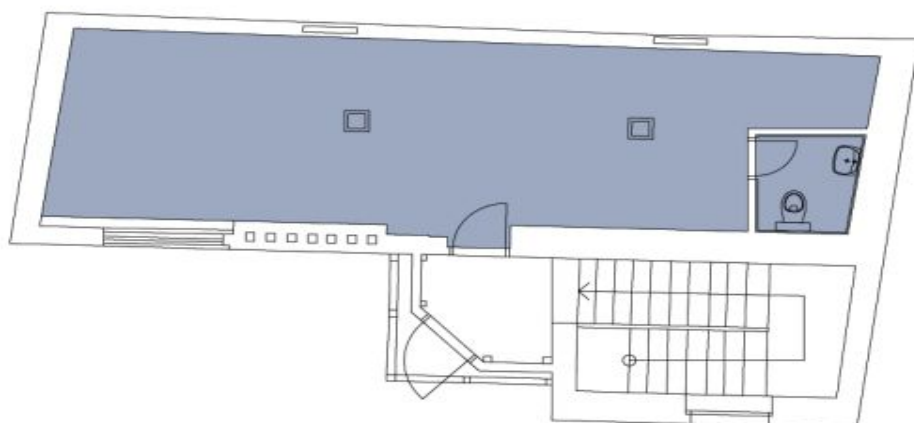
Nájemné a poplatky jsou uvedeny bez DPH. Nájemce neplatí provizi.



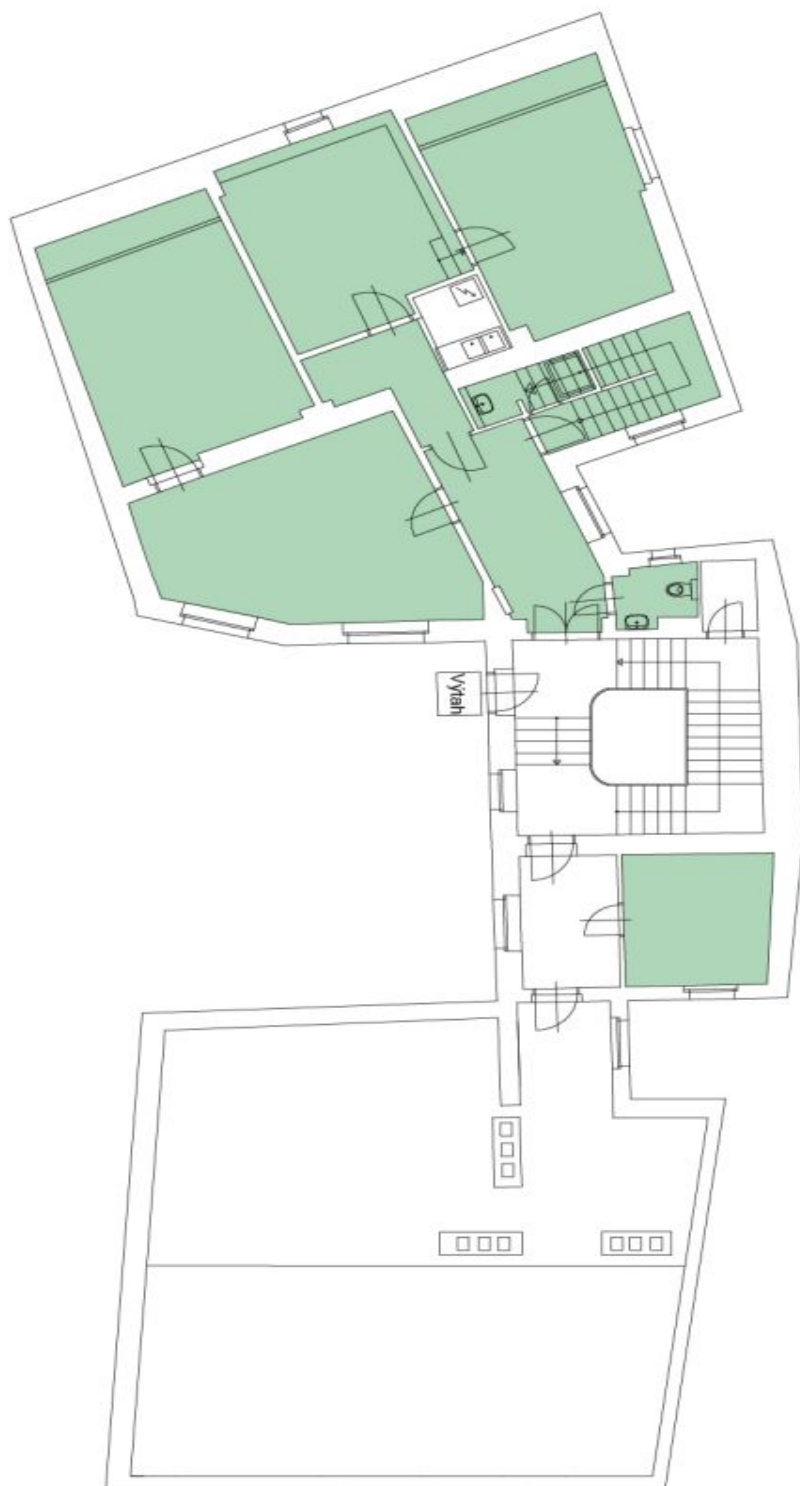
Ovocný trh 15 | Celetná 30

7.NP | 6. patro

Kancelář (Ovocný trh)







Kancelář (Ovocný trh)

Ovocný trh 15 | Celetná 30

6.NP | 5. patro