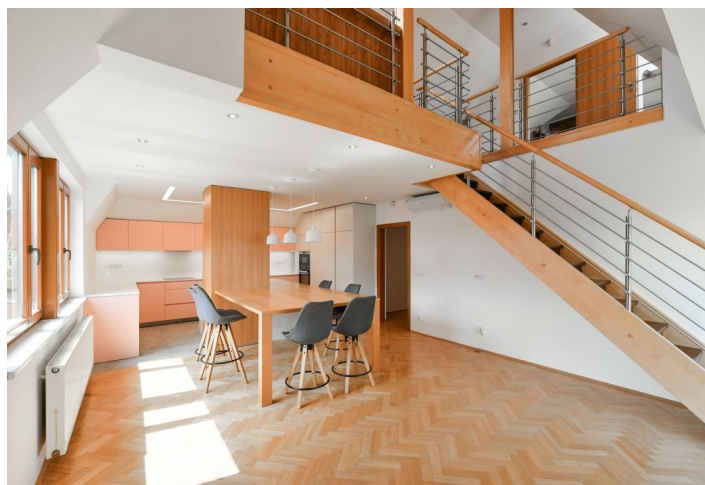




Byt 5+kk

161 m², Praha 7, Troja, Trojská

Pronajato



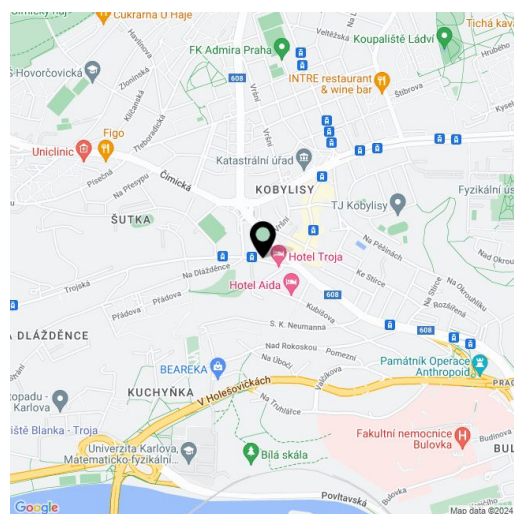


Byt 5+kk

161 m², Praha 7, Troja, Trojská

Pronajato

Celková plocha	186 m ²
Podlahová plocha*	161 m ²
Terasa	25 m ²
Parkování	2 garážová stání.
Garáž	Ano
Sklep	Ano
Poplatky za služby	Záloha na společné služby, spotřebu vody a vytápění: 8000 Kč měsíčně. Elektřina se hradí zvlášť.
PENB	C
Referenční číslo	104970
K dispozici od	Ihned



Nabízíme k pronájmu nezařízený mezonetový byt se 2 terasami, situovaný ve 2., nejvyšším patře uzavřeného rezidenčního komplexu Troja s upravenou společnou zahradou a podzemním parkováním. Rezidence se nachází v klidné lokalitě pár kroků od nábřeží Vltavy, v těsné blízkosti Trojského zámku a pražské ZOO, nedaleko Botanické zahrady. Poblíž vede oblíbená cyklostezka podél Vltavy, nedaleko je také vstup do parku Stromovka a mnoho možností sportovního vyžití. Dostupnost do centra Prahy je cca 15 minut, dopravní spojení zajišťují autobusové spoje ke stanici metra linky C Nádraží Holešovice, v blízkém dosahu je také vjezd do tunelového komplexu Blanka.

Ve spodní úrovni bytu se nachází obývací pokoj s plně vybavenou kuchyní a jídelním prostorem, 3 ložnice s přístupy na terasu (jedna ložnice je v současnosti vybavená jako šatna), dále koupelna (vana, sprchový kout), samostatná toaleta a vstupní chodba s vestavěnou skříní. V horní úrovni je umístěna otevřená galerie, hlavní ložnice s en-suite koupelnou (sprchový kout, toaleta) a druhá terasa.

Klimatizace, dřevěné podlahy, dlažba, bezpečnostní vstupní dveře, elektricky ovládané předokenní rolety, centrální vytápění, myčka, indukční varná deska, mikrovlnná trouba, alarm, sklep o cca 25 m². V ceně jsou zahrnuta 2 garážová stání.

* Výměra jednotky dle bytového zákona. Plocha je tvořena součtem vnitřní výměry všech místností.