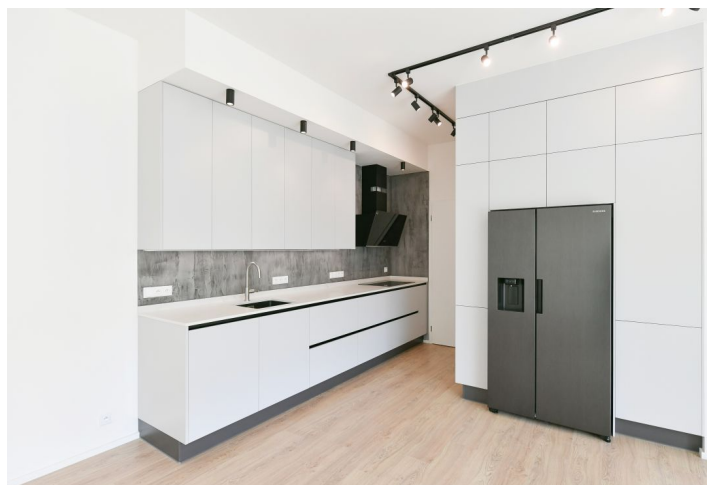




Rodinný dům 5+kk

160 m², Praha 6, Lysolaje, K Housličkám

Pronajato





Rodinný dům 5+kk

160 m², Praha 6, Lysolaje, K Housličkám

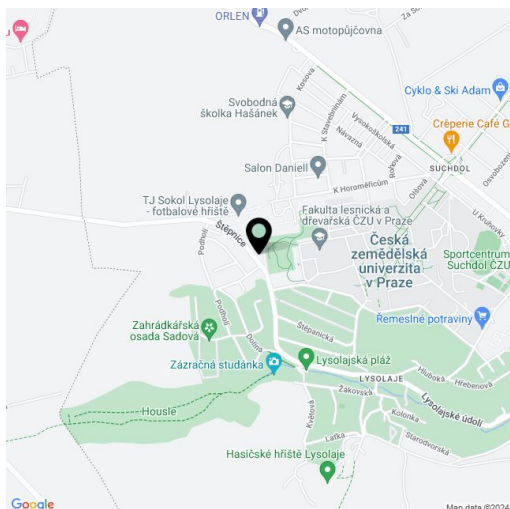
Pronajato

Pozemek	348 m ²
Zastavěná plocha	188 m ²
Zahrada	160 m ²
Parkování	Vedle domu jsou k dispozici 2 vyhrazená parkovací stání
Sklep	Ano
Poplatky za služby	Záloha na spotřebu vody a odvoz odpadu: 4000 Kč měsíčně. Plyn a elektřina budou převedeny na nájemce.
PENB	B
Referenční číslo	104967
K dispozici od	lhned

Nabízíme k pronájmu nově postavený nezařízený jednopodlažní rohový řadový rodinný dům se 2 koupelnami a privátní zahradou, který je součástí rezidenčního projektu Zátíší Lysolaje v klidné rezidenční oblasti v sousedství přírodní rezervace Housle a Šáreckého údolí. Žádaná lokalita Lysolaje disponuje veškerou občanskou vybaveností a pravidelnými autobusovými spoji k metru Dejvická a Bořislavka (cca 10 min.). Dům leží v těsné blízkosti areálu ČZU a sportovního areálu, v blízkém dosahu přírodní rezervace Tiché údolí, v místě s rychlým spojením na letiště a do mezinárodních škol Riverside School a ISP.

V domě se nachází obývací pokoj s plně vybavenou kuchyní a jídelnou, hlavní ložnice s en-suite koupelnou (sprchový kout, toaleta) a vybavenou šatnou, další tři ložnice, koupelna (vana, sprchový kout, toaleta), technická komora, toaleta pro hosty a chodba s vestavěnými skříněmi. **Zahrada** je přístupná ze všech hlavních místností.

Klimatizace, laminátové podlahy, dlažba, elektricky ovládané předokenní žaluzie, plynový kotel, myčka, indukční varná deska, lednice amerického typu, mikrovlnná trouba, samozavlažovací systém na zahradě, samostatný sklad o 11 m² na pozemku. Vedle domu jsou k dispozici **2 vyhrazená parkovací stání**.





Rodinný dům 5+kk

160 m², Praha 6, Lysolaje, K Housličkám**Pronajato**

1.NP / 150,3 m²

Číslo	Místnost	m ²
1.01	Předstř	10,7
1.02	Chodba, šatna	11,1
1.03	Ložnice	17,1
1.04	Ložnice	10,9
1.05	Ložnice	10,9
1.06	Obývací pokoj, jídelna	27,4
1.07	Kuchyň	14,3
1.08	Spíž, technická místnost	5,0
1.09	Koupelna	8,0
1.10	WC	2,2
1.11	Šatna	3,2
1.12	Koupelna	4,2
1.13	Ložnice	14,3
1.14	Skład	11,0

Užitná plocha 150,3
Podlahová plocha 159,9

1.15 Atrium, terasa 110,5
1.16 Vstupní příchod 5,0

Údaj: Užitná plocha znamená plochu všech místností bez svíjých konstrukcí, tzn. plochu podlahy mezi stěnami všech místností bytové jednotky. Údaj Podlahová plocha znamená podlahovou plochu ve směru šz a šd rozřazení výšky č. 366/2013 Sb. - byt je ohraničen vnitřními povrchy obvodových stěn. Schéma půdorysu domu představuje dispozici řešené domu. Kuchyňská linka a nábytek nejsou součástí dodávky domu, zařízení je zobrazeno pouze pro názornost. Specifikace pro konstrukce, povrchové úpravy a rozvahy vybavení je předmětem přílohy "Standard nemovitosti".

