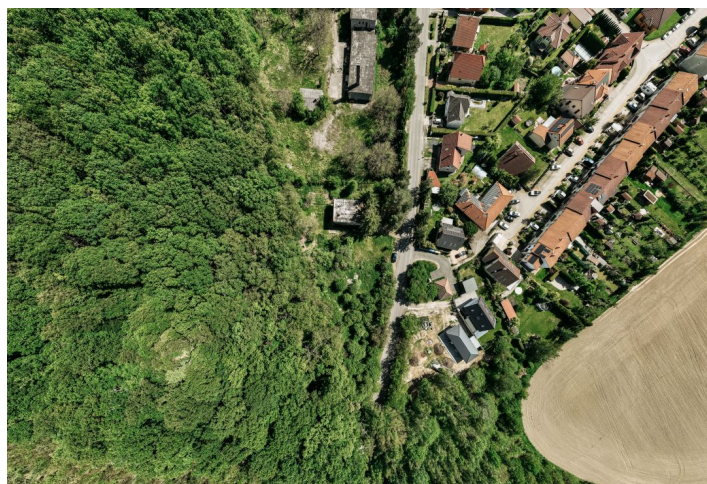




## Pozemek

3 616 m<sup>2</sup>, Praha-východ, Dobročovice

19 900 000 Kč | 792 197 €





## Pozemek

3 616 m<sup>2</sup>, Praha-východ, Dobročovice

19 900 000 Kč | 792 197 €

Cena za m <sup>2</sup>	5 503 Kč
Celková plocha	3 616 m <sup>2</sup>
Typ pozemku	Bydlení
Referenční číslo	104941

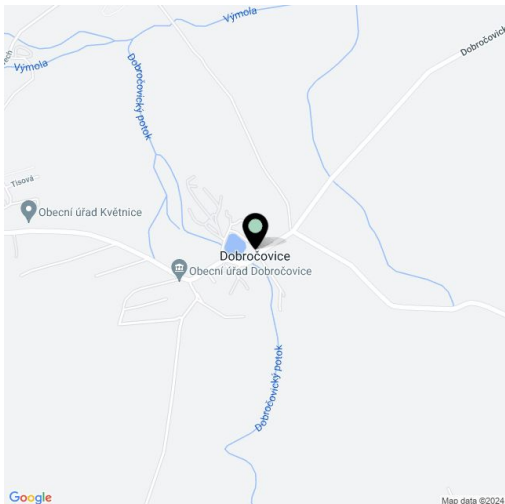
**Stavební pozemek o celkové rozloze 3 616 m<sup>2</sup>, na kterém lze postavit 2 rodinné domy, se rozkládá na jedinečném místě přímo u Škvorecké obory a Klánovického lesa, v malé obci Dobročovice ležící na okraji Prahy. Unikátní poloha zajišťuje blízkost přírody a služeb i snadné spojení s centrem Prahy.**

Na pozemku je **možná výstavba 1 či 2 rodinných domů**. Díky stávajícímu rodinnému domu určenému k demolici či celkové rekonstrukci je na pozemek přivedena **elektřina a vodovod**.

V sousedství se připravuje **developerský projekt** s rodinnými domy, dětským hřištěm a jedním bytovým domem s komerční plochou, kde může být například kavárna. Díky tomuto projektu dojde k **revitalizaci území** a přirozenému propojení se stávající zástavbou.

Místo je **výborně přístupné** po nefrekventované asfaltové komunikaci, poloha pozemku umožňuje vytvořit přímý vstup do **přílehlé obory**. Veškeré potřebné služby jsou v krátké dojezdové vzdálenosti, blízko pozemku je autobusová zastávka, odkud lze během chvíle dojet k vlakovým spojům do centra Prahy. Cesty autem urychluje nedaleký nájezd na Pražský okruh, dostupnost místa se ještě zvýší po dokončení silnice I/12.

Celková plocha 3 616 m<sup>2</sup>.





## Pozemek

3 616 m<sup>2</sup>, Praha-východ, Dobročovice

19 900 000 Kč | 792 197 €

