



## Rodinný dům 5+kk

15 800 000 Kč | 629 858 €

236 m<sup>2</sup>, Mladá Boleslav, Mladá Boleslav, Jemníky





## Rodinný dům 5+kk

236 m<sup>2</sup>, Mladá Boleslav, Mladá Boleslav, Jemníky

15 800 000 Kč | 629 858 €

Celková plocha	236 m <sup>2</sup>
Pozemek	838 m <sup>2</sup>
Zastavěná plocha	152 m <sup>2</sup>
Podlahová plocha	200 m <sup>2</sup>
Terasa	37 m <sup>2</sup>
Parkování	Ano
Garáž	Ano
Sklep	-
PENB	A
Referenční číslo	104939

**Udržitelný rodinný dům Space II v pasivním standardu právě vzniká jako součást komorního projektu U Boží vody. Tento projekt s celkem 9 domy je zasazen přímo k přírodnímu parku Chlum v malé obci Jemníky na předměstí Mladé Boleslavi. Blízkost města i snadné spojení s Prahou umožní mít veškeré služby v pohodlném dosahu a zároveň bydlet v obklopení přírodou.**

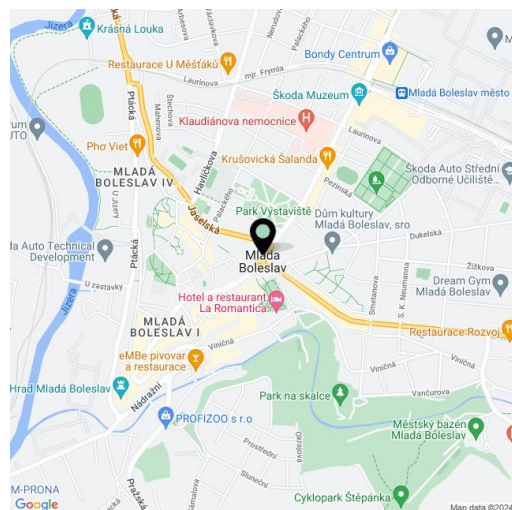
Přízemí bude tvořit **téměř 60metrový obývací pokoj** s kuchyní a jídelnou, **prosvětlený ze tří stran**, dále pracovna/pokoj pro hosty, samostatná toaleta, **šatna**, technická místnost a předsíň. Od vstupu se otevře **pěkný průhled** až na **zahradní terasu** přístupnou z obývacího pokoje. Z něj povede také **designové schodiště** do patra, kde bude umístěna hlavní ložnice s **walk-in šatnou** a **en-suite koupelnou**, další 2 ložnice, centrální koupelna, šatna a chodba.

Stavba domu je díky zvolenému konstrukčnímu řešení velmi rychlá, **kompletní dokončení trvá 5 měsíců**. **Pasivní standard** a provedení v **nadstandardní kvalitě** zaručí **optimální teplotu** v domě po celý rok za velmi **nízkých provozních nákladů**. V kupní ceně jsou zahrnuty **solární panely**, **baterie**, **tepelné čerpadlo**, **rekuperace**, **chlazení systémem Jablotron Coolbreeze**, **podlahové vytápění**, **třívrstvé dřevěné podlahy z evropského dřeva od českého výrobce**, **velkoplošná dřevěná okna s trojskly** a **exteriérovými žaluziemi**. Veškeré technologie bude řídit **inteligentní systém domácnosti Loxone Smart Home**. Po kolaudaci nový majitel dostane z programu **Nová zelená úsporám** částku **535 000 Kč**. Soubor domů bude mít **vlastní vjezd**, od silnice bude oddělen **protihlukovou stěnou**.

Místo obklopené **úchvatnou přírodou** tvořené převážně **listnatými lesy** se nachází jen kousek od okraje Mladé Boleslavi, cesta autobusem do centra zabere pouhých 15 minut. V krátké dojezdové vzdálenosti jsou tak školy, lékařské služby, nákupní možnosti i příležitosti ke kulturnímu vyžití. Obec Jemníky má zároveň vhodnou polohu pro **pravidelné cesty do Prahy**, která je nyní vzdálena cca 30 minut jízdy.

Užitná plocha 174,1 m<sup>2</sup>, garáž 25,6 m<sup>2</sup>, terasa 35,5 m<sup>2</sup>, pozemek dle výběru 815–838 m<sup>2</sup>.

Pro další informace navštivte webové stránky projektu [www.ubozivody.cz](http://www.ubozivody.cz).





# Rodinný dům 5+kk

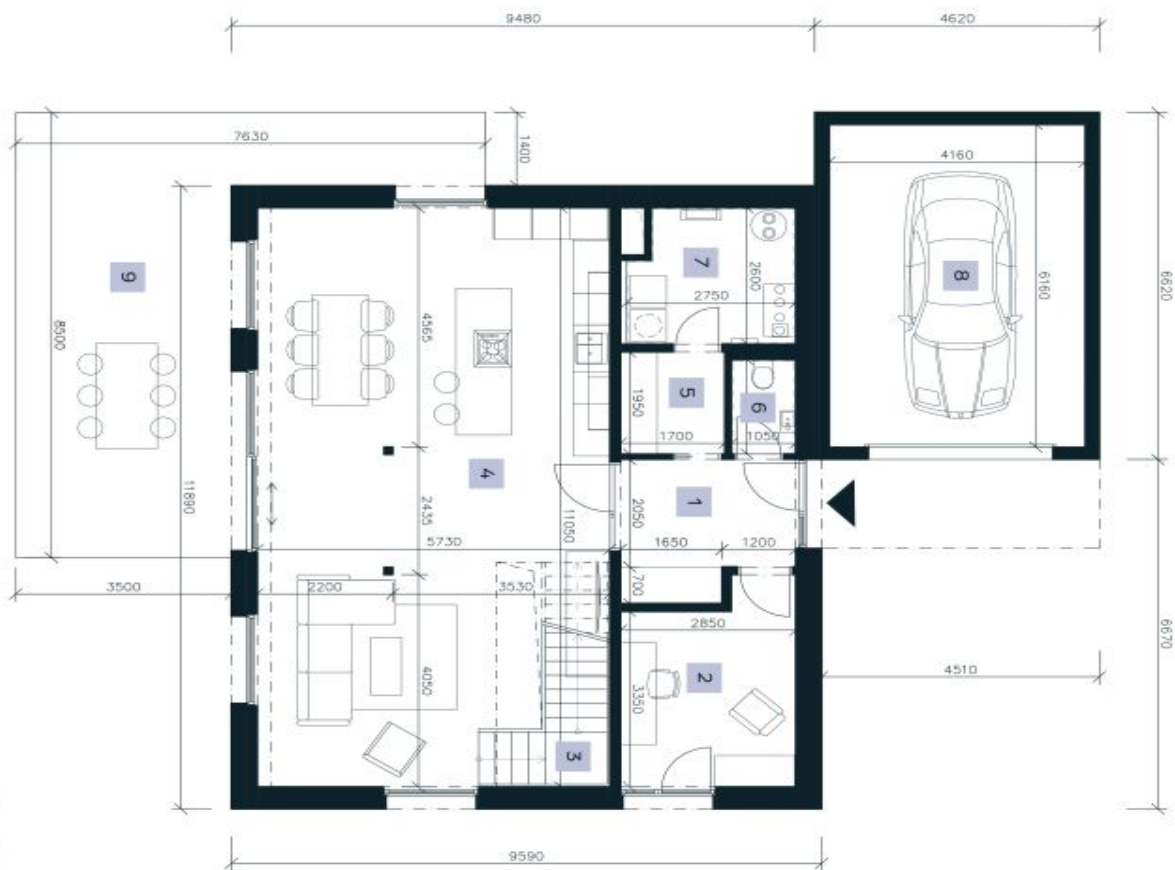
236 m<sup>2</sup>, Mladá Boleslav, Mladá Boleslav, Jemníky

15 800 000 Kč | 629 858 €

## Space II

<b>Počet podlaží</b> Number of floors	<b>2</b>
<b>Dispozice</b> Layout	<b>5 + kk</b> 4 bdrn
<b>Zastavěná plocha</b> Built on area	<b>152 m<sup>2</sup></b>
<b>Užitná plocha domu</b> (bez terasy) Usable interior area (excluding terrace)	<b>199,7 m<sup>2</sup></b>

1. NP	
1st floor	
1 Zádveří Entrance hall	7,0 m <sup>2</sup>
2 Kancelář Office	10,3 m <sup>2</sup>
3 Schodiště Stairs	5,8 m <sup>2</sup>
4 Obývací pokoj + kk Living room and kitchen	57,5 m <sup>2</sup>
5 Šatna Cloak room	3,3 m <sup>2</sup>
6 WC WC	1,9 m <sup>2</sup>
7 Technická místnost Technical room	6,9 m <sup>2</sup>
8 Garáž Garage	25,6 m <sup>2</sup>
<b>Užitná plocha 1. NP</b> Usable area of the 1st floor	<b>118,3 m<sup>2</sup></b>
9 Terasa Terrace	36,5 m <sup>2</sup>



U BOŽÍ VODY

svoboda&williams | CHRISTIE'S  
INTERNATIONAL REAL ESTATE  
EKSKLUZIVNÍ ZASTOUPENÍ



# Rodinný dům 5+kk

15 800 000 Kč | 629 858 €

236 m², Mladá Boleslav, Mladá Boleslav, Jemníky

Space II		
2. NP		
2nd floor		
1	Pokoj Bedroom	11,8 m²
2	Chodba Hallway	8,8 m²
3	Pokoj Bedroom	15,2 m²
4	Šatna Closet	5,5 m²
5	Ložnice Bedroom	17,1 m²
6	Koupelna s toaletou Bathroom and toilet	7,7 m²
7	Koupelna s toaletou Bathroom and toilet	11,8 m²
8	Šatna Storage closet	3,5 m²
<b>Užitná plocha 2. NP</b> Usable area of the 2nd floor		<b>81,4 m²</b>

U BOŽÍ VODY



Poznámka: Plochy jednotlivých místností jsou pouze orientační. Vybavení zařízení v podrobnosti (nábytek, kuchyňská linka, elektrické spotřebiče, atd.) není součástí nabídky. Rozsah dodávky, specifikace konstrukce, povrchové úpravy a systémů (např. speciální výtahy) se stanoví v příloze Směrný a budoucí kupní smlouva.

Note: The areas of the individual rooms are only indicative. The facilities (furniture, kitchen, electrical appliances, etc.) are not included. The delivery design specifications, final surfaces, and equipment are specified in the addendum to the future purchase contract.

svoboda&williams | CHRISTIE'S  
INTERNATIONAL REAL ESTATE  
EKKLUZIVNÍ ZASTOUPENÍ