



## Rodinný dům 5+kk

15 500 000 Kč | 617 038 €

221 m<sup>2</sup>, Mladá Boleslav, Mladá Boleslav, Jemníky







## Rodinný dům 5+kk

15 500 000 Kč | 617 038 €

221 m<sup>2</sup>, Mladá Boleslav, Mladá Boleslav, Jemníky

Celková plocha	221 m <sup>2</sup>
Pozemek	838 m <sup>2</sup>
Zastavěná plocha	144 m <sup>2</sup>
Podlahová plocha	184 m <sup>2</sup>
Terasa	37 m <sup>2</sup>
Parkování	Ano
Garáž	Ano
Sklep	-
PENB	A
Referenční číslo	104937

**Novostavba pasivního rodinného domu Moonglade I je součástí komorního projektu U Boží vody, který se skládá z celkem 9 domů vybavených nejnovějšími technologiemi. Projekt vzniká přímo u přírodního parku Chlum v malé obci Jemníky na předměstí Mladé Boleslavi. Blízkost tohoto města i snadné spojení s Prahou umožní mít veškeré služby v pohodlném dosahu a zároveň bydlet v obklopení přírodou.**

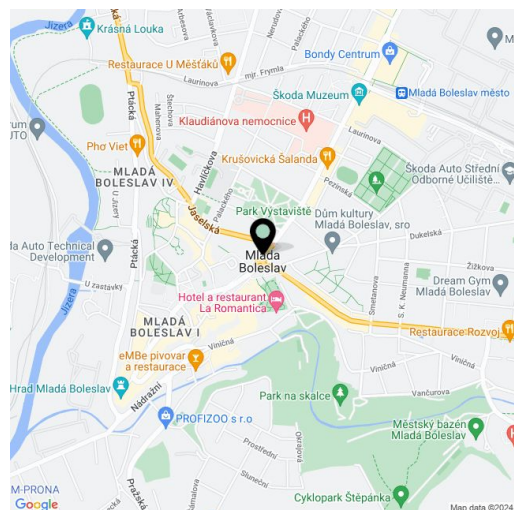
Dispozici přízemí tvoří více než **40metrový obývací pokoj** s kuchyní a jídelnou, pracovna/pokoj pro hosty, samostatná toaleta, šatna, technická místnost a předsiň. Od vstupu se bude otevírat **pěkný průhled** až na **zahradní terasu** přístupnou z obývacího pokoje. Z něj povede také designové **dřevěné schodiště** do patra, kde bude umístěna hlavní ložnice s **walk-in šatnou** a **en-suite koupelnou**, další 2 ložnice, centrální koupelna, šatna a chodba.

Stavba domu je díky zvolenému konstrukčnímu řešení velmi rychlá, **kompletní dokončení trvá 5 měsíců**. **Pasivní standard** a provedení v **nadstandardní kvalitě** zaručí **optimální teplotu** v domě i **přisun čerstvého vzduchu** po celý rok za velmi nízkých provozních nákladů. V kupní ceně jsou zahrnuty **solární panely**, **baterie**, **tepelné čerpadlo**, **rekuperace**, **chlazení systémem Jablotron Coolbreeze**, **podlahové vytápění**, **třívrstvé dřevěné podlahy z evropského dřeva od českého výrobce**, **velkoplošná okna** s trojskly a **exteriérovými žaluziemi**. Veškeré technologie bude řídit **inteligentní systém domácnosti Loxone Smart Home**. Po kolaudaci nový majitel dostane z programu **Nová zelená úsporám částku 535 000 Kč**. Soubor domů bude mít **vlastní vjezd**, od silnice bude oddělen **protihlukovou stěnou**.

Místo obklopené **úchvatnou přírodou** tvořené převážně **listnatými lesy** se nachází jen kousek od okraje Mladé Boleslavi, cesta autobusem do centra zabere pouhých 15 minut. V krátké dojezdové vzdálenosti jsou tak školy, lékařské služby, nákupní možnosti i příležitosti ke kulturnímu vyžití. Obec Jemníky má zároveň vhodnou polohu pro **pravidelné cesty do Prahy**, která je nyní vzdálena cca 30 minut jízdy.

Užitná plocha 158,6 m<sup>2</sup>, garáž 25,6 m<sup>2</sup>, terasa 36,6 m<sup>2</sup>, pozemek dle výběru 815–838 m<sup>2</sup>.

Pro další informace navštivte webové stránky projektu [www.ubozivody.cz](http://www.ubozivody.cz).





# Rodinný dům 5+kk

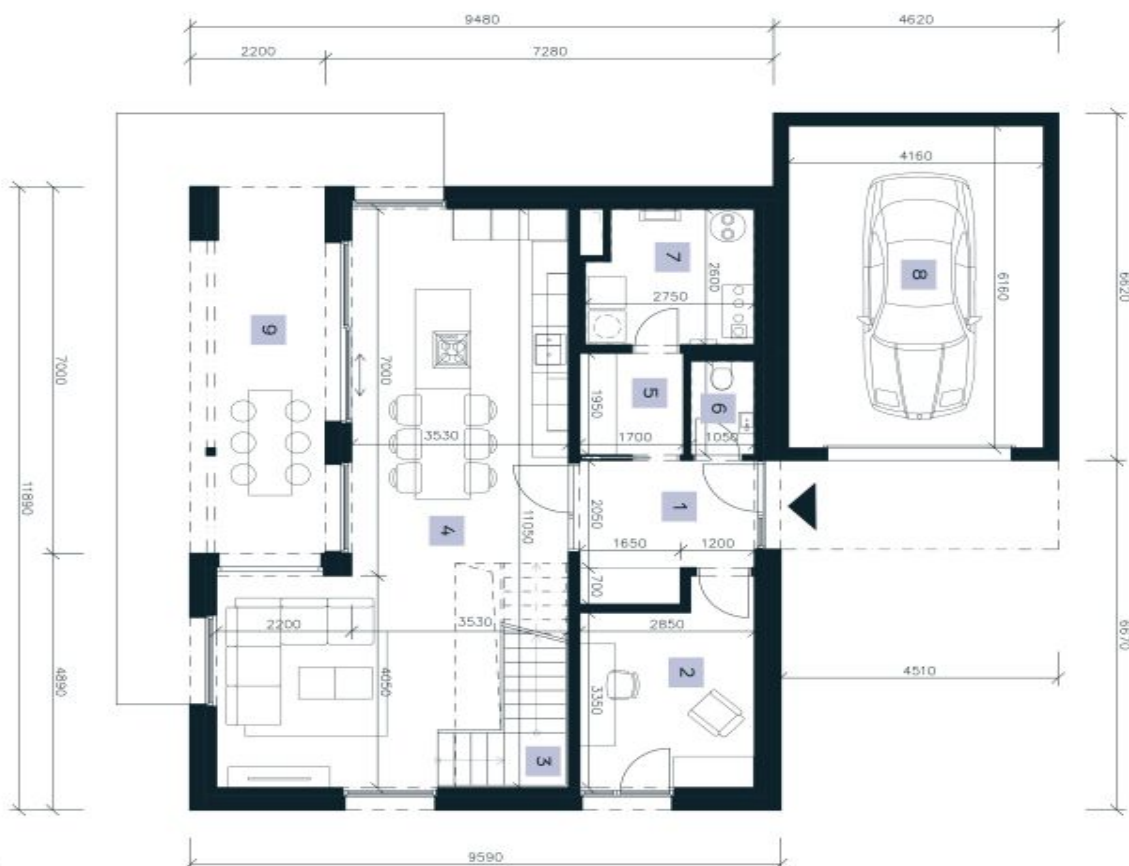
221 m<sup>2</sup>, Mladá Boleslav, Mladá Boleslav, Jemníky

15 500 000 Kč | 617 038 €

Space I	
<b>Počet podlaží</b> Number of floors	<b>2</b>
<b>Dispozice</b> Layout	<b>5 + Kk</b> 4 bdrn
<b>Zastavěná plocha</b> Built on area	<b>144 m<sup>2</sup></b>
<b>Užitná plocha domu</b> (bez terasy) Usable interior area (excluding terrace)	<b>184,2 m<sup>2</sup></b>

1. NP	
1st floor	
1 Zádveří Entrance hall	7,0 m <sup>2</sup>
2 Kancelář Office	10,3 m <sup>2</sup>
3 Schodiště Stairs	5,8 m <sup>2</sup>
4 Obývací pokoj + Kk Living room and kitchen	42,0 m <sup>2</sup>
5 Šatna Cloak room	3,3 m <sup>2</sup>
6 WC WC	1,9 m <sup>2</sup>
7 Technická místnost Technical room	6,9 m <sup>2</sup>
8 Garáž Garage	25,6 m <sup>2</sup>
<b>Užitná plocha 1. NP</b> Usable area of the 1st floor	<b>102,8 m<sup>2</sup></b>
9 Terasa Terrace	36,6 m <sup>2</sup>



U BOŽÍ VODY

svoboda&williams | CHRISTIE'S  
INTERNATIONAL REAL ESTATE  
EKSKLUZIVNÍ ZASTOUPENÍ



## Rodinný dům 5+kk

15 500 000 Kč | 617 038 €

221 m<sup>2</sup>, Mladá Boleslav, Mladá Boleslav, Jemníky

2. NP		
2nd floor		
1	Pokoj Bedroom	11,8 m <sup>2</sup>
2	Chodba Hallway	8,8 m <sup>2</sup>
3	Pokoj Bedroom	15,2 m <sup>2</sup>
4	Šatna Closet	5,5 m <sup>2</sup>
5	Ložnice Bedroom	17,1 m <sup>2</sup>
6	Koupelna s toaletou Bathroom and toilet	7,7 m <sup>2</sup>
7	Koupelna s toaletou Bathroom and toilet	11,8 m <sup>2</sup>
8	Šatna Storage closet	3,5 m <sup>2</sup>
<b>Užitná plocha 2. NP</b> Usable area of the 2nd floor		<b>81,4 m<sup>2</sup></b>

Space I



U BOŽÍ VODY

Poznámka: Plochy jednotlivých místností jsou pouze orientační. Vybavení zařízení v podrobný náčrtek kuchynské linky, elektrické spotřebiče, a další není součástí nabídky. Rozsah dodávky, specifikace konstrukce povrchové úpravy a systémů je uveden speciálně v příloze Směrný a budoucí mapy anebou.

Note: The areas of the individual rooms are only indicative. The facilities pictured in the floor plan (furniture, kitchen electrical appliances, etc.) are not included. The delivery design specifications, final surfaces, and equipment are specified in the addendum to the future purchase contract.

svoboda&williams | CHRISTIE'S  
INTERNATIONAL REAL ESTATE  
EXKLUZIVNÍ ZASTOUPENÍ