



## Rodinný dům 6+1

321 m<sup>2</sup>, Ostrava-město, Ostrava, Lorišova

8 900 000 Kč | 352 405 €





## Rodinný dům 6+1

321 m<sup>2</sup>, Ostrava-město, Ostrava, Lorišova

8 900 000 Kč | 352 405 €

Užitná plocha	321 m <sup>2</sup>
Pozemek	1 082 m <sup>2</sup>
Zastavěná plocha	394 m <sup>2</sup>
Zahrada	688 m <sup>2</sup>
Podlahová plocha	245 m <sup>2</sup>
Parkování	2 parkovací stání pod přístřeškem
Sklep	75 m <sup>2</sup>
PENB	G
Referenční číslo	104920

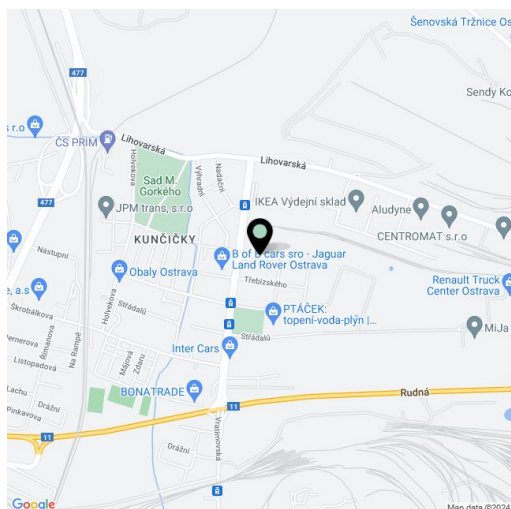
**Udržovaný vícegenerační rodinný dům ze 40. let 20. století stojí na rohovém pozemku v tradiční rezidenční zástavbě v Ostravě – Kunčičkách nedaleko zábavního a vzdělávacího centra Dolní oblast Vítkovice a důl Hlubina, pár minut jízdy tramvají či autem od centra Ostravy.**

Přízemí je v současnosti využíváno jako **kancelář**. V 1. patře je byt 3+1 se **západně orientovanou terasou**, v podkroví je druhý byt. Celý dům je **podsklepený**.

Dům byl zrekonstruován cca v r. 2015, kdy získal novou fasádu, zateplení, rozvody, plastová okna a koupelny. Vytápění je řešeno tepelným čerpadlem. Na pozemku stojí **zahradní domek** na uložení náčiní, zahrada je **rovinatá**, k zalévání slouží **studna**. Parkování dvou aut je zajištěno pod **přístřeškem**. Po případné modernizaci a úpravě bude budova vhodná nejen na rodinné bydlení, ale i jako sídlo pro firmu či lékařskou praxi.

Místo má s okolními městskými částmi **výborné tramvajové spojení** ze zastávky jen pár kroků od domu, blízko je i **vlakové nádraží**. Nedaleko funguje **základní škola** či prodejna potravin, další občanská vybavenost je v krátké dojezdové vzdálenosti. Čtvrť obklopují zelené plochy včetně **sadu Maxima Gorkého**, během chvíle je možné se napojit na **cyklostezku podél Ostravice**, nedaleko se rozkládá oblíbené **multifunkční zábavní a vzdělávací centrum**.

Užitná plocha 245,48 m<sup>2</sup>, zastavěná plocha 394 m<sup>2</sup>, zahrada 688 m<sup>2</sup>, pozemek 1 082 m<sup>2</sup>.



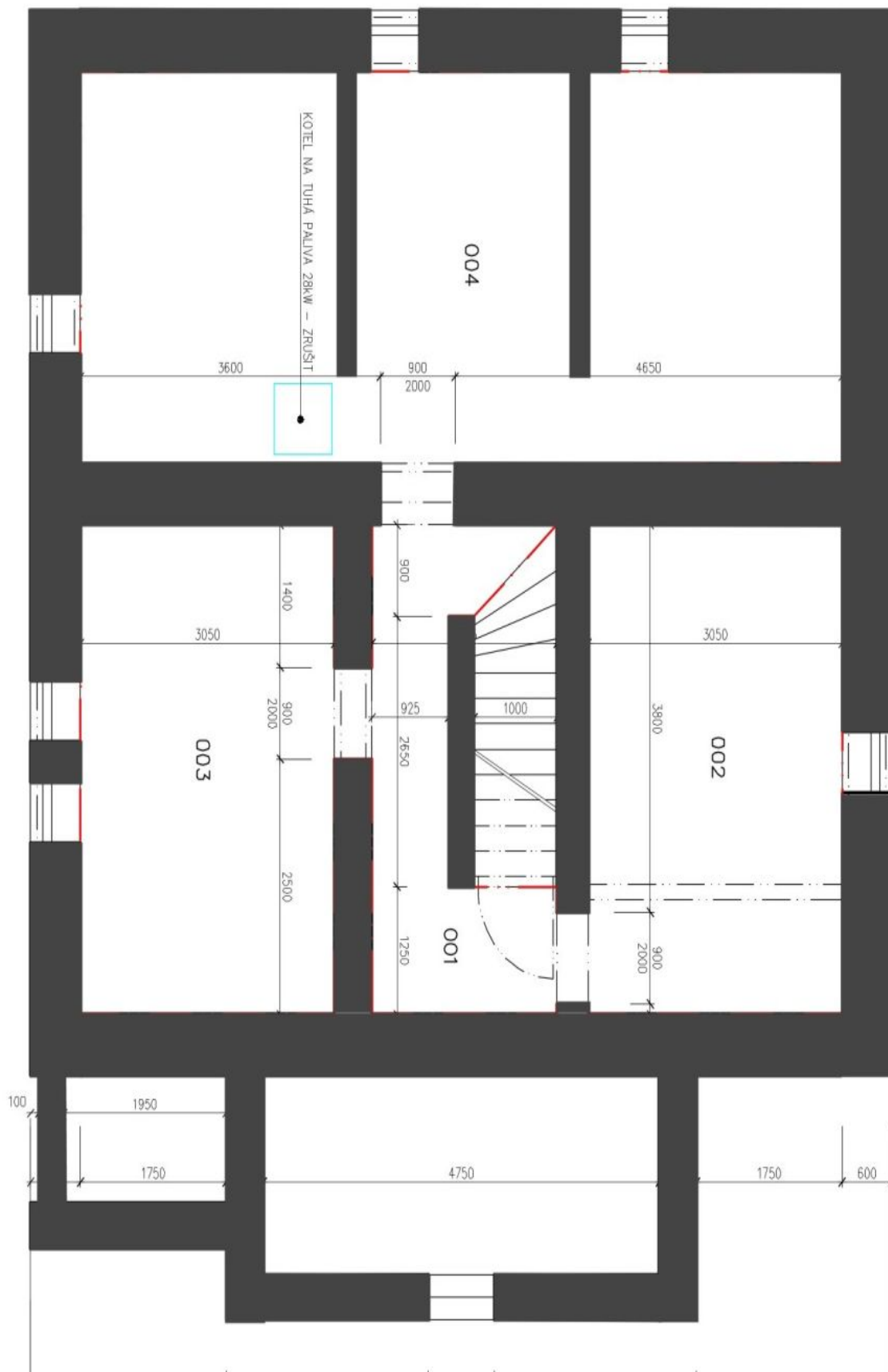




## Rodinný dům 6+1

321 m<sup>2</sup>, Ostrava-město, Ostrava, Lorišova

8 900 000 Kč | 352 405 €

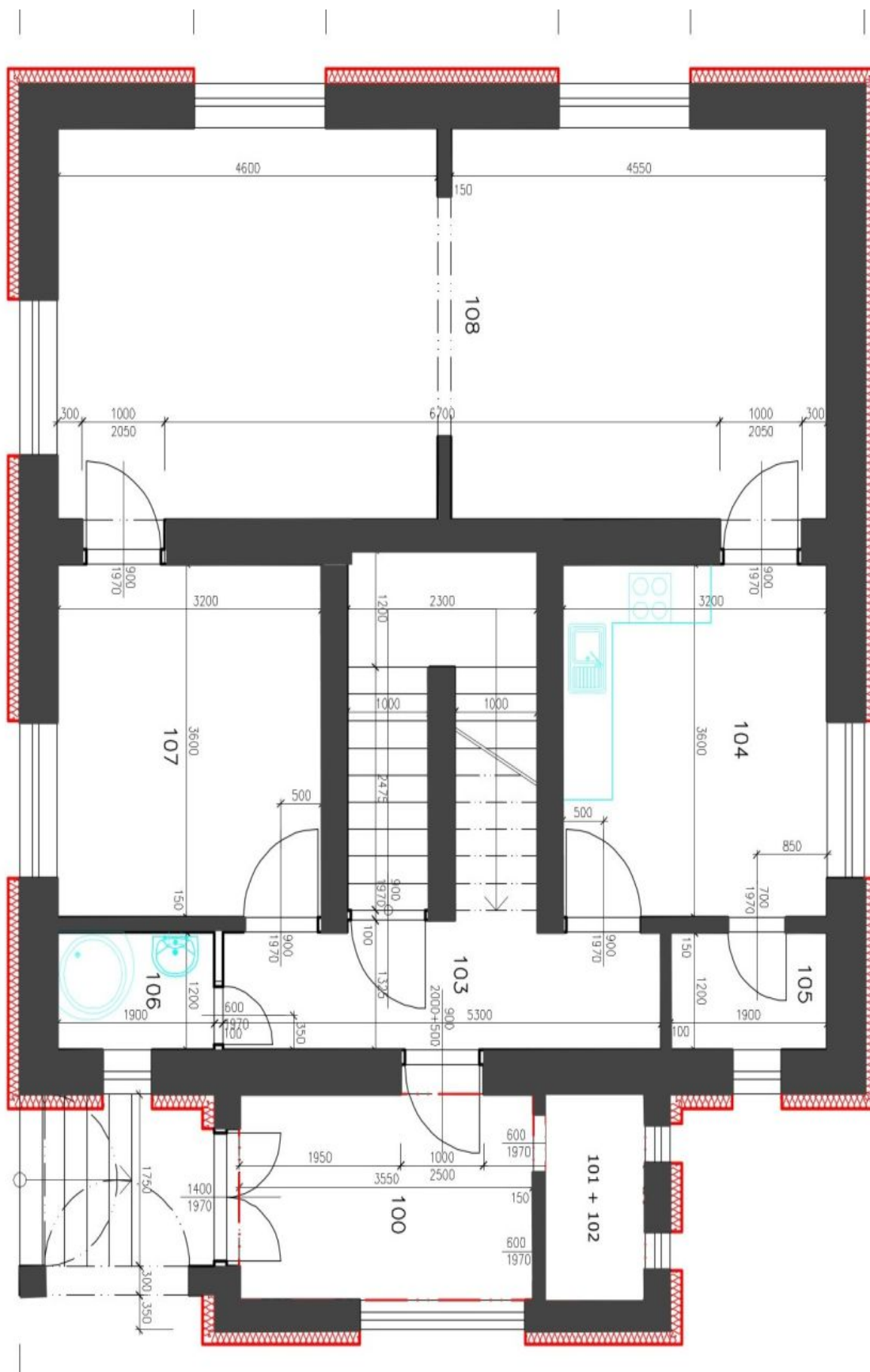




# Rodinný dům 6+1

8 900 000 Kč | 352 405 €

321 m<sup>2</sup>, Ostrava-město, Ostrava, Lorišova

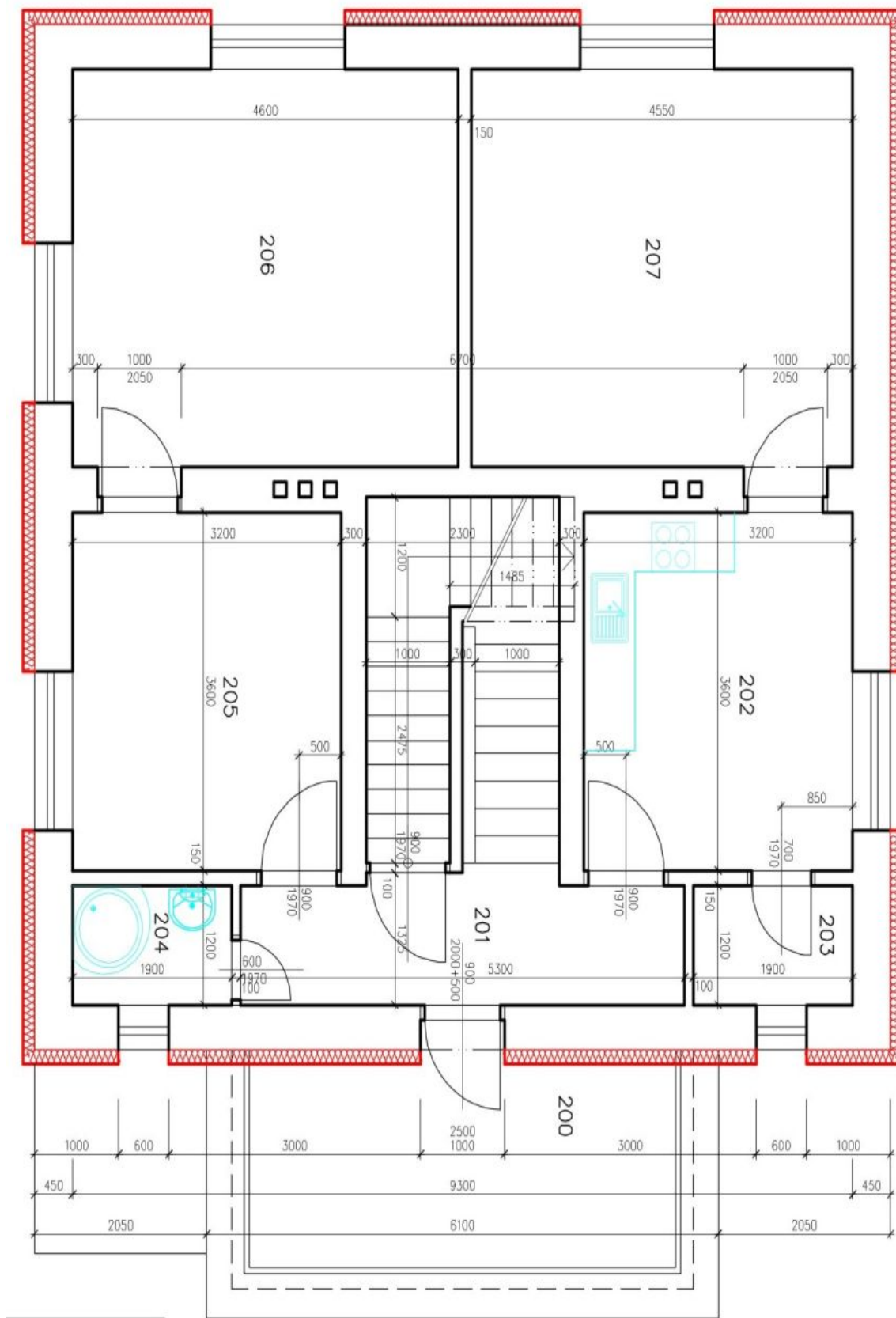




# Rodinný dům 6+1

8 900 000 Kč | 352 405 €

321 m<sup>2</sup>, Ostrava-město, Ostrava, Lorišova





# Rodinný dům 6+1

8 900 000 Kč | 352 405 €

321 m<sup>2</sup>, Ostrava-město, Ostrava, Lorišova

