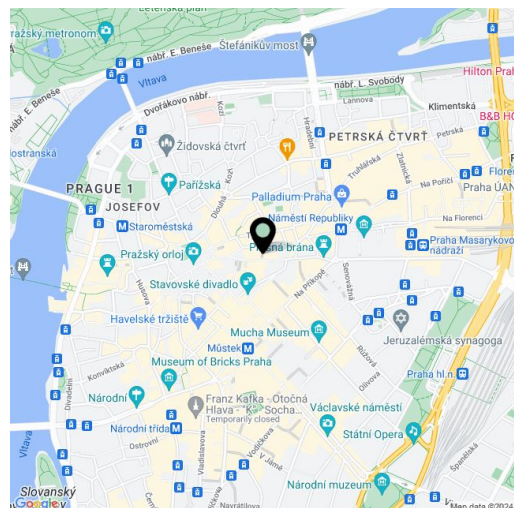




Plocha k dispozici	416 m ²
Parkování	-
PENB	Není vyžadován
Referenční číslo	104896



Exkluzivní možnost pronájmu nebytových prostor výjimečných parametrů na jedné z turisticky nejatraktivnějších adres v Praze.

Nebytové prostory se nachází v Celetné ulici, která je jednou z neznámějších ulic v historickém centru Prahy s vynikající lokalitou a **vysokým obchodním potenciálem**. Jako součást Královské cesty, která spojuje Prašnou bránu a Staroměstské náměstí, je tato ulice **vysoce frekventovaná turisty i místními obyvateli**, kteří zde hledají širokou nabídku kvalitních obchodů, restaurací a kaváren.

Kromě výhodné polohy jsou nebytové prostory **snadno dostupné díky blízkým stanicím metra**: Staroměstská (trasa A), Můstek (trasa A, B) a Náměstí Republiky (trasa B). Všechny zmíněné stanice se nacházejí v docházkové vzdálenosti od budovy.

K obchodním prostorům v 1NP (290 m²) náleží kancelářské prostory ve 2NP o výměře 125,9 m² propojené schodištěm a výtahem, zázemí a skladovací prostory v 1PP (102,77 m²) a 2PP (47,77 m²).

Vybavení a služby:

- Výlohy, velká okna, vysoké stropy
- Vlastní výtah a schodiště v obchodní jednotce
- Možnost vybudování zahrádky ve vnitrobloku
- WC a kuchyňka na každém podlaží
- Sprcha a šatny v 1. PP
- Zázemí, skladovací prostory
- Optický kabel

Fotografie nebytových prostor použité v této prezentaci byly post-produkčně upraveny tak, aby přiblížily uživatelský potenciál prostor.

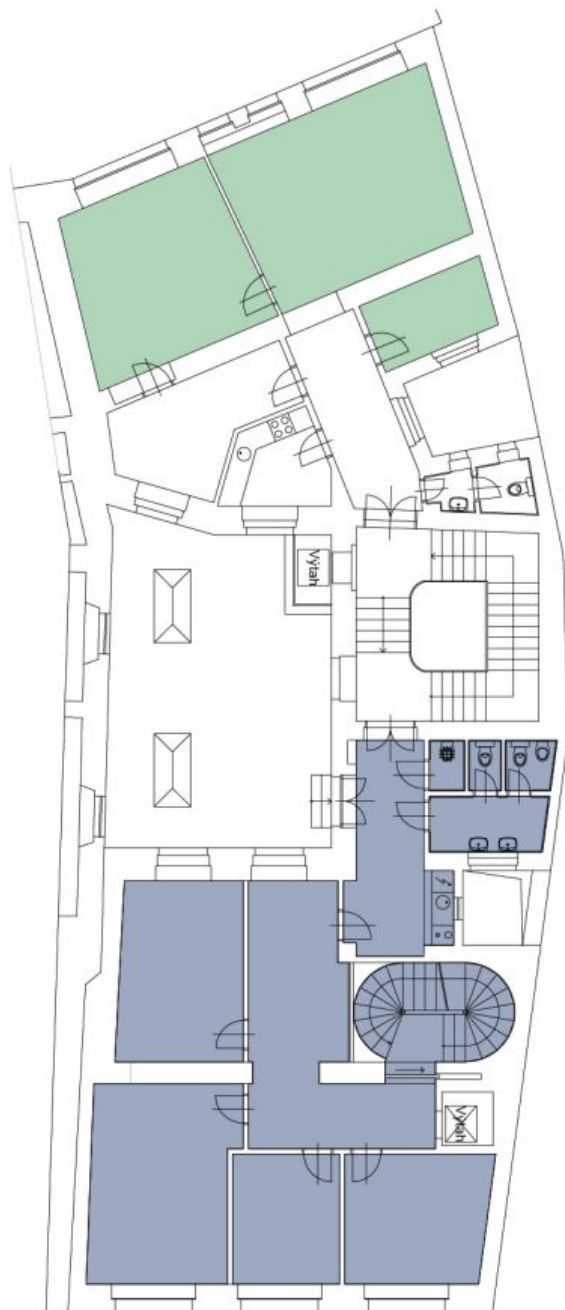
Nájemné a poplatky jsou uvedeny bez DPH.



Obchodní prostor (Ovocný trh)
Obchodní prostor (Celetná)

Ovocný trh 15 | Celetná 30

1.NP | Přizemí



Kancelář (Ovocný trh)
Kancelář | Obchodní prostor (Celetná)

Ovocný trh 15 | Celetná 30

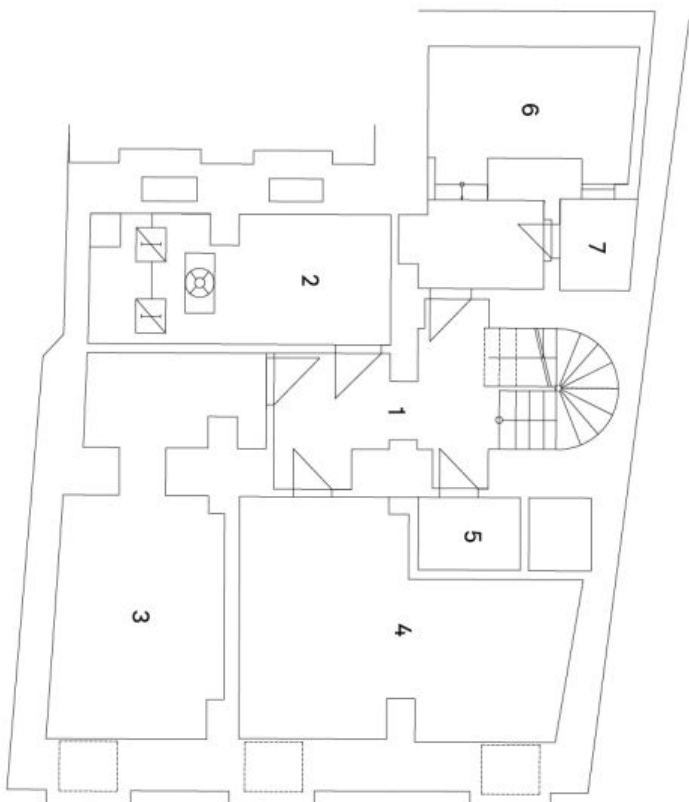
2.NP | 1. patro



Ovocný trh 15 | Celetná 30

2.PP | 2. suterén

- 1 Chodba
- 2 VZT
- 3 Archiv
- 4 Archiv
- 5 Stojovna výtahu
- 6 Kotelna
- 7 Světlík





Ovocný trh 15 | Celetná 30

1.PP | 1. suterén

- 1 Schodiště
- 2 Šatna
- 3 Sklad
- 4 Sklad
- 5 Sklad
- 6 Chodba
- 7 Sprcha
- 8 Předsiň
- 9 WC
- 10 Úklid
- 11 Předsiň
- 12 Chodba
- 13 Sklep
- 14 Sklad
- 15 Sklep
- 16 Sklep byty

