



Byt 2+kk

59 m², Praha 6, Břevnov, Slavníkova

8 900 000 Kč | 353 385 €



**Byt 2+kk**59 m², Praha 6, Břevnov, Slavníkova**8 900 000 Kč | 353 385 €**

Celková plocha	64 m ²
Podlahová plocha*	59 m ²
Lodžie	5 m ²
Parkování	Kryté parkovací místo
Sklep	6 m ²
PENB	C
Referenční číslo	104891

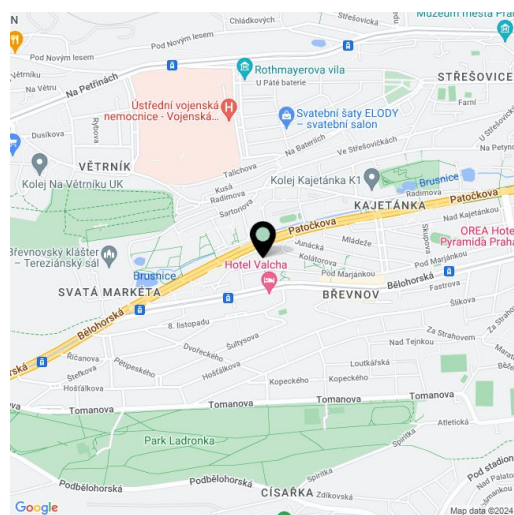
Světlý byt s lodžií orientovanou do zeleného vnitrobloku a krytým parkovacím místem se nachází na Břevnově, v dochozí vzdálenosti oblíbeného parku Ladronka a nedaleko obory Hvězda. Lokalita nadchne jak svou perfektní občanskou vybaveností, tak blízkostí Pražského hradu či dostupností Bílé Hory.

Byt situovaný na 3. nadzemním podlaží je tvořen obývacím pokojem s kuchyňským koutem, ložnicí, ze které vedou dveře na lodžii, koupelnou, samostatným WC a předsíní. K bytu patří **zděný sklep** v suterénu budovy. **Garáž** je umístěna v sousedním samostatném objektu.

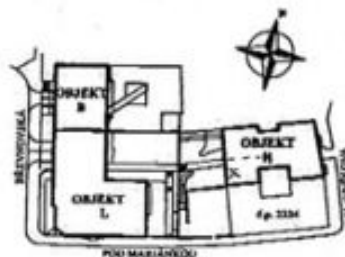
Tepelný komfort je zajištěn výměníkem tepla v suterénu domu.

Skvělá poloha v Praze 6, která je dobře dostupná osobní i městskou hromadnou dopravou. Cesta do centra trvá tramvají z blízké zastávky cca 20 minut, za necelých 15 minut je možné dojet ke stanici metra **Malostranská**. Autem je v rychlém dosahu **letiště**, tunelový komplex i nájezd na Pražský okruh. V bezprostřední blízkosti funguje množství kaváren a restaurací, supermarket i farmářské obchody. Velkou výhodou představuje blízkost **Ladronky**, kde se konají různé food festivaly, koncerty i sportovní utkání.

Podlahová plocha 59,03 m², lodžie 4,83 m², sklep 6,4 m².



* Výměra jednotky dle bytového zákona. Plocha je tvořena součtem vnitřní výměry všech místností.

**Byt 2+kk**59 m², Praha 6, Břevnov, Slavníkova**8 900 000 Kč | 353 385 €****BYT 2 + k.k.**
58,33 m² + lodžie 4,83 m²

předsíň	9,38 m ²
wc	1,20 m ²
koupelna	5,29 m ²
kuchyňský kout	5,61 m ²
obývací pokoj	17,66 m ²
ložnice	19,19 m ²
lodžie	4,83 m ²

