



Rodinný dům 5+kk

271 m², Benešov, Tichonice, Soušice

Prodáno



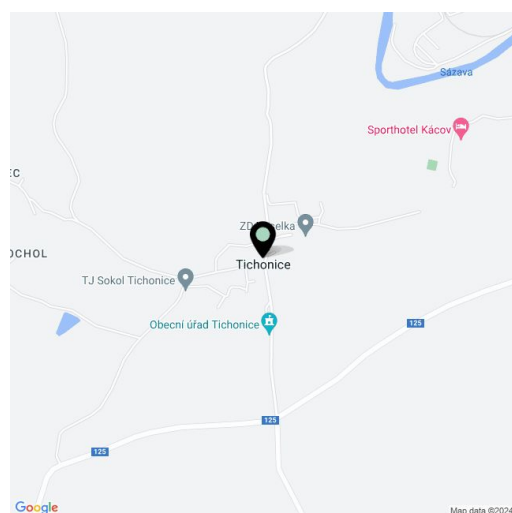


Rodinný dům 5+kk

271 m², Benešov, Tichonice, Soušice

Prodáno

| | |
|------------------|----------------------|
| Pozemek | 1 636 m ² |
| Zastavěná plocha | 340 m ² |
| Zahrada | 659 m ² |
| Parkování | Ano |
| Sklep | - |
| PENB | G |
| Referenční číslo | 104874 |



Venkovské stavení upravené pro pohodlné moderní bydlení, s velkou stodolou a možností rozšíření obytné plochy či jiného využití se nachází v malé poklidné vesnici Soušice zasazené do pěkné posázavské krajiny blízko Kácova, mezi Českým Šternberkem, Vlašimi a Zručí nad Sázavou. Soubor dvou budov je vhodný i pro vícegenerační bydlení.

Hlavní dům tvoří v přízemí obývací pokoj s otevřenou kuchyní, 1 pokoj, koupelna, předsíň a technická místnost. V podkroví jsou 2 ložnice, průchozí pracovna, samostatná toaleta a technická místnost, z níž je možné vytvořit koupelnu. Přízemí stodoly, které sloužilo jako zázemí chovné stanice, se skládá ze 2 místností, koupelny a přípravy na kuchyni (celkem 100 m²). Dále je zde také **garáž, posilovna a sklep** se stálou teplotou, který může sloužit jako **vinotéka** s posezením pro degustaci. Sklep má osvětlení a přípravu na vzduchotechniku. V podkroví je příprava na **velký obytný prostor**, ve stodole se nabízí například možnost zřízení apartmánů a wellness. Poloha budov a tvar pozemku umožňují v případě potřeby naprosté osamostatnění, aniž by jedna z budov přišla o zahradu.

Celé stavení je pečlivě **zrekonstruované a zateplené**, česká okna **Stavona** jsou plastová s trojskly, ve stodole navíc s **bezpečnostními skly Connex**, střešní okna lze ovládat elektricky. Střeška z r. 2021 je kryta **pálenými taškami Bramac**, trámy jsou ošetřeny proti škůdcům. Přízemí má **podlahové vytápění**, v obývacím pokoji **krb na dřevo** značky **Hoxter**, který má automatickou regulaci a ovládání přes mobilní aplikaci. Kuchyně na míru je vybavena **spotřebiči Miele**. Voda pochází z **vlastní studny i místního vodovodu**, odpady jsou svedeny do septiku. V případě instalace FTV se stavení může stát energeticky soběstačným. Součástí vybavení je **zabezpečovací systém Jablotron** a **kamerový systém**. **Slunná zahrada ve venkovském stylu**, se vzrostlými ovocnými stromy a keři (švestkou, hrušní, jabloní, maliníky, ostružiníky, rybízky...) nabízí místa k relaxaci, hrám, posezení i grilování, součástí zahrady je také **bylinková zahrádka** nebo vyvýšený záhon s jahodami. Postupně se rozrůstající **živý plot** s pestrou a přirozenou skladbou rostlin zajišťuje soukromí. Na pozemku je prostor pro vytvoření větší parkovací plochy nebo kořenové čističky.

V Kácově vzdáleném jen pár minut jízdy autem či autobusem je mateřská a základní škola, pošta, **minipivovar**, restaurace nebo cukrárna, další občanská vybavenost je v nedaleké Vlašimi nebo Zručí nad Sázavou. Díky nedaleké dálnici D1 je poloha domu vhodná i při nutnosti pravidelných jízd do Prahy vzdálené cca 50 km. **Krásnou okolní zvlněnou**



Rodinný dům 5+kk

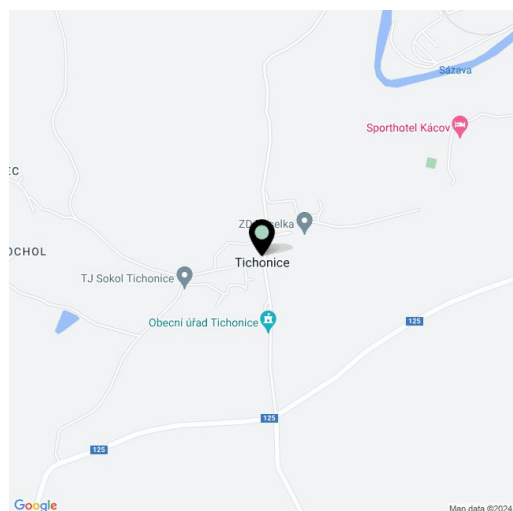
271 m², Benešov, Tichonice, Soušice

Prodáno

| | |
|------------------|----------------------|
| Pozemek | 1 636 m ² |
| Zastavěná plocha | 340 m ² |
| Zahrada | 659 m ² |
| Parkování | Ano |
| Sklep | - |
| PENB | G |
| Referenční číslo | 104874 |

krajinou vedou **turistické a cyklistické trasy**, oblast je také velmi populární mezi **vodáky**. V blízkosti se rozkládá i **27jamkové golfové hřiště**.

Užitná plocha domu 143,9 m², užitná plocha stodoly 172 m² (z toho 45m² garáž a 27 m² posilovna), půda s možností další výstavby 195 m², celková zastavěná plocha 977 m² (z toho zastavěná plocha budov 340 m²), zahrada 659 m², pozemek 1 636 m².

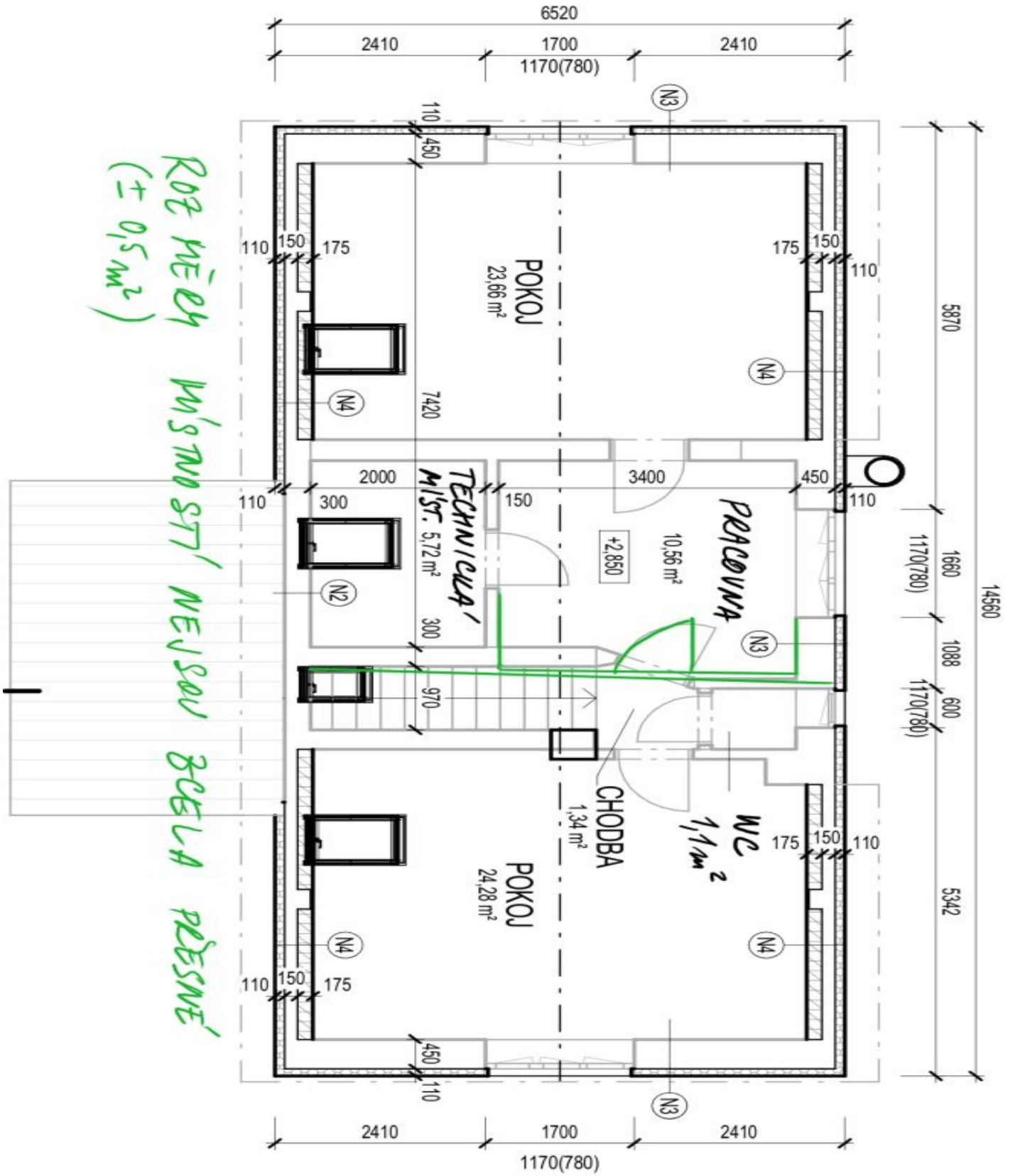




Rodinný dům 5+kk

271 m², Benešov, Tichonice, Soušice

Prodáno

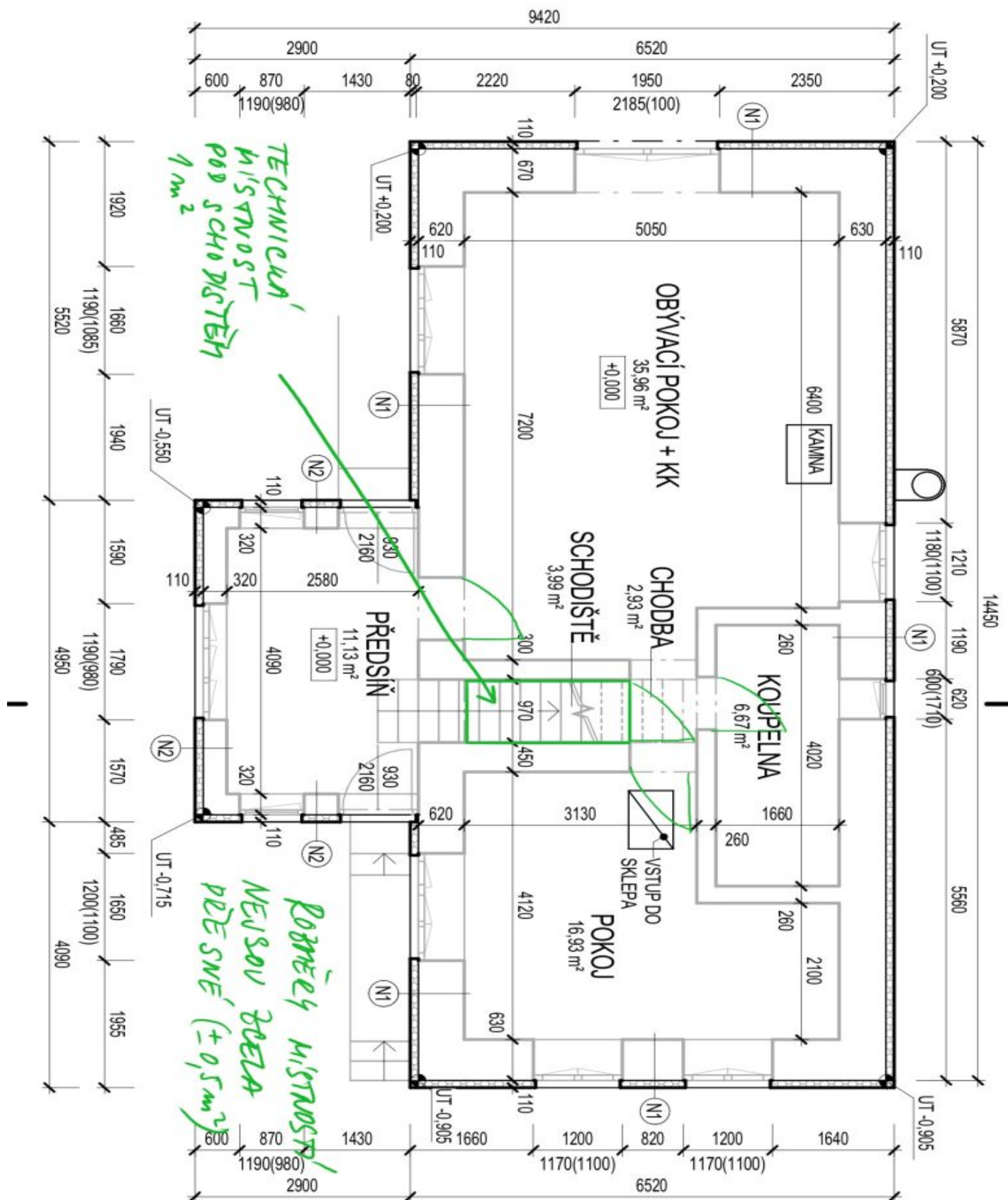




Rodinný dům 5+kk

271 m², Benešov, Tichonice, Soušice

Prodáno

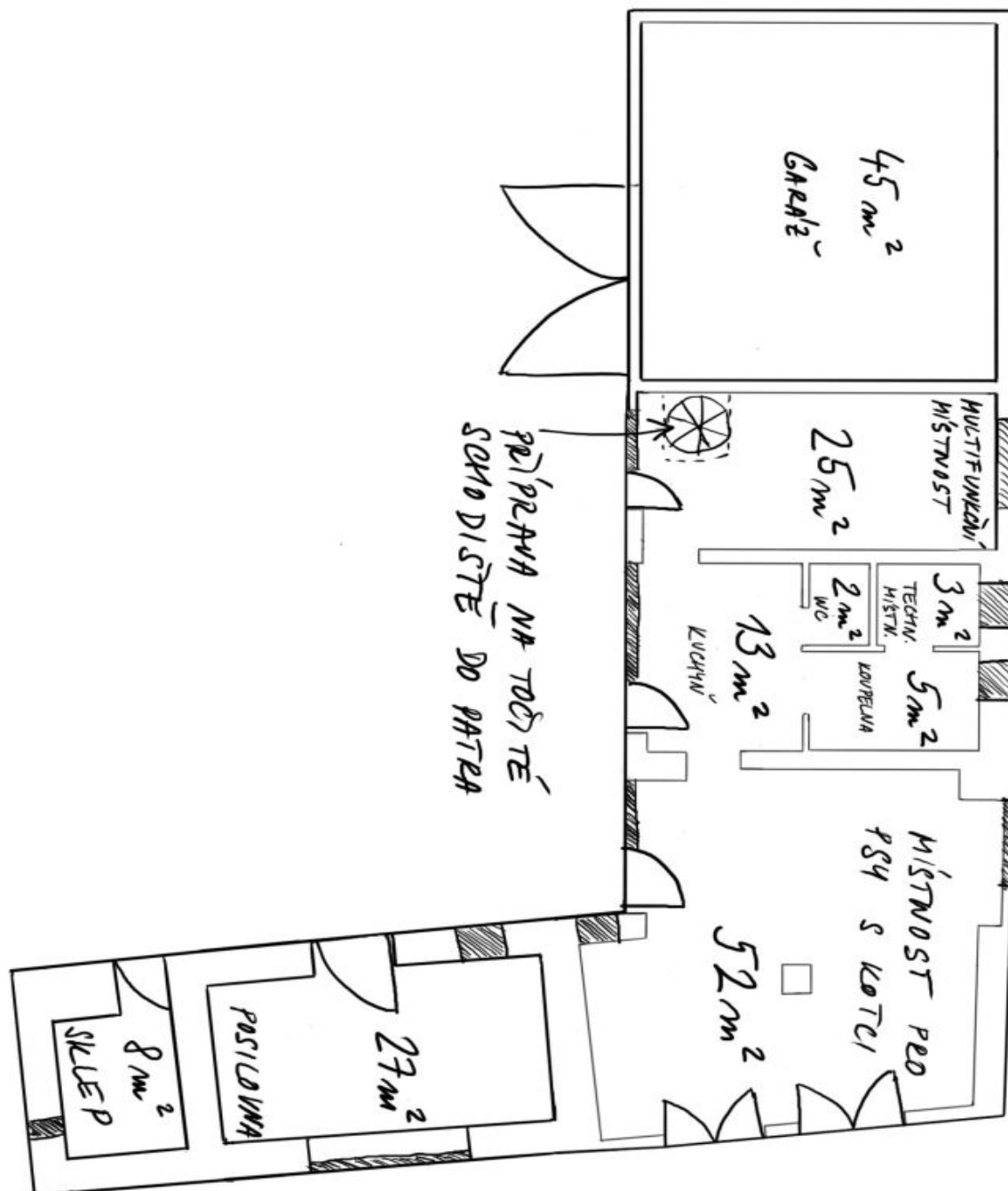




Rodinný dům 5+kk

271 m², Benešov, Tichonice, Soušice

Prodáno





Rodinný dům 5+kk

271 m², Benešov, Tichonice, Soušice

Prodáno

