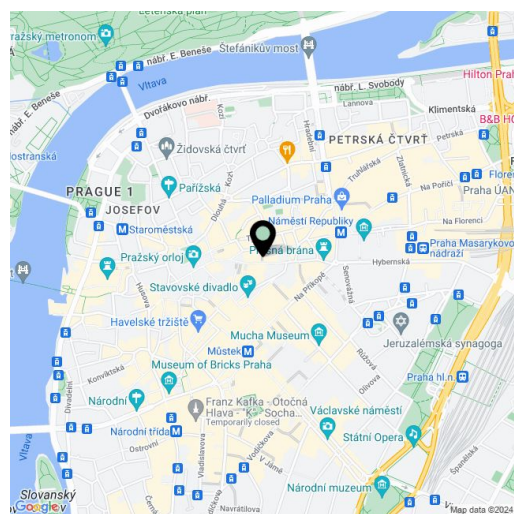


Praha 1, Staré Město, Celetná

Plocha k dispozici	126 m ²
Sklep	-
Parkování	-
PENB	G
Referenční číslo	104860



Nebytové prostory k pronájmu v 1. patře budovy, která se nachází na jedné z pražských "high-street" v historickém centru Prahy a tvoří první část Královské cesty vedoucí až na Pražský hrad. V jejím bezprostředním okolí se nachází nespočet kulturních památek, významných staveb, restaurací, kaváren a obchodů. V docházkové vzdálenosti od budovy jsou stanice metra Staroměstská (trasa A), Můstek (trasa A, B) a Náměstí Republiky (trasa B).

Prostory jsou členěné na hlavní chodbu (13,2 m²), sociální zázemí (3 m²), předsíň (4,9 m²), úklidovou místnost (1,3 m²), schodiště (10,9 m²), chodbu do kancelářských prostor (23,5 m²) a 4 kancelářské jednotky (16,8 m²; 21,5 m²; 10,5 m² a 13,9 m²).

Budova:

Fasádě budovy dominuje dvoupatrový arkýř s dekorativní střechou, novogotickým štítem a sgrafitovými výzdobami (česká orlice, český lev a moravská orlice) od malíře Mikoláše Alše, od kterých je částečně odvozen název památkově chráněného domu.

Historie:

Dům byl postaven v roce 1897 podle návrhu rakouského architekta Friedricha Ohmanna. Šestipodlažní budova v eklektickém stylu spojuje prvky novogotiky a novorenesance.

Dům U České Orlice stojí na místě původní středověké stavby, jejíž historie sahá až do roku 1357. Od 16. století byla spojena s hraběcí rodinou z Bubna a Litic, která ji dala přestavět do barokního slohu. Původní dům byl zbourán v rámci asanace Starého Města, která dala vzniknout rodinnému bytovému domu s lékařskou ordinací, jehož investorem byl pražský lékař Čeněk Klika.

Vybavení a služby:

Výlohy, velká okna, vysoké stropy
 Výtah v kancelářské a obytné části budovy
 Vlastní výtah a schodiště v obchodní jednotce
 Možnost vybudování zahrádky ve vnitrobloku
 Balkon do vnitrobloku v kancelářské části
 WC a kuchyňka na každém podlaží
 Sprcha a šatny v 1. PP
 Optický kabel

Fotografie nebytových prostor použité v této prezentaci byly post-produkčně upraveny tak, aby přiblížily uživatelský potenciál prostor.

K dispozici od září 2024 ve stavu "as is".

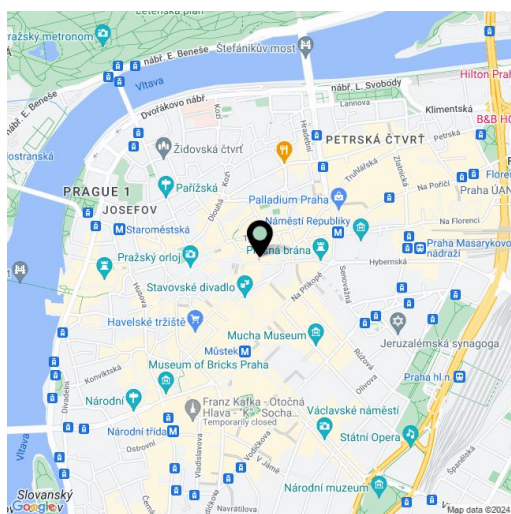
Kancelářské prostory

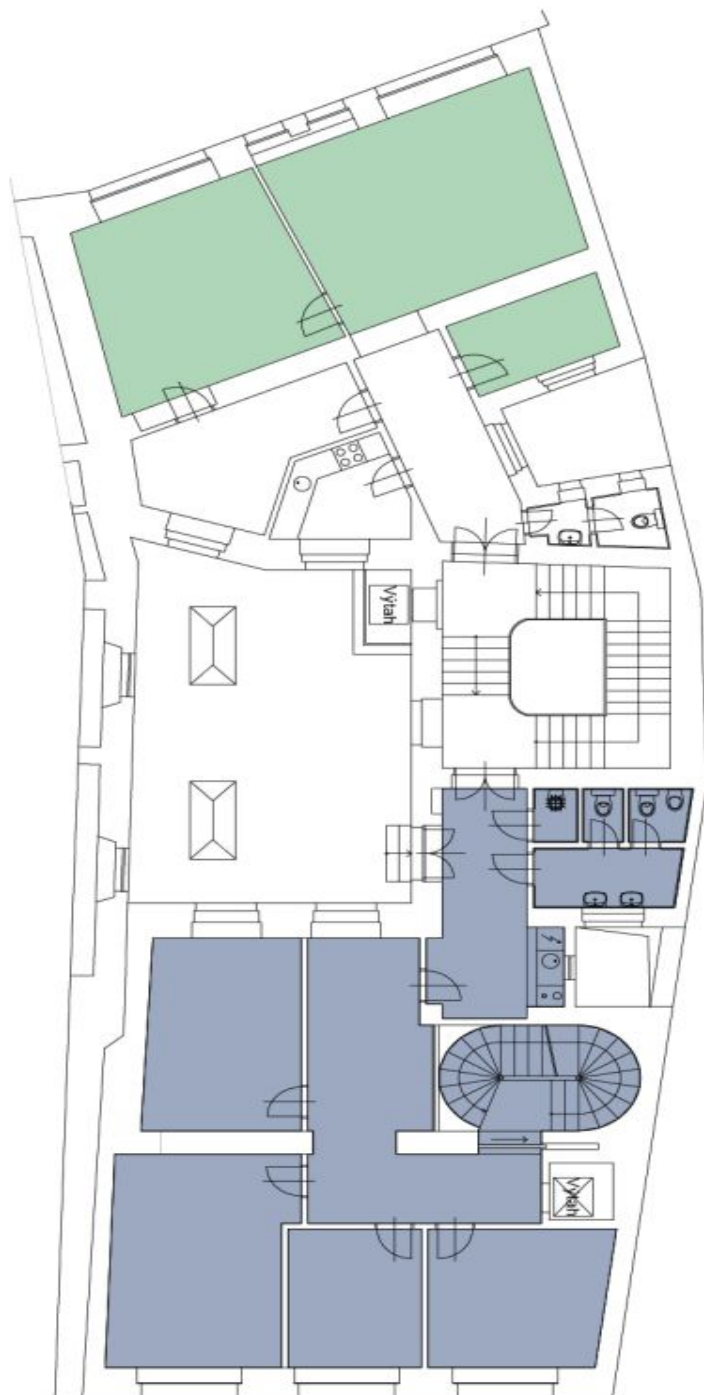
Pronajato

Praha 1, Staré Město, Celetná

Plocha k dispozici	126 m ²
Sklep	-
Parkování	-
PENB	G
Referenční číslo	104860

Nájemné a poplatky jsou uvedeny bez DPH. Nájemce neplatí provizi.





Kancelář (Ovocný trh)
Kancelář | Obchodní prostor (Celetná)

Ovocný trh 15 | Celetná 30

2.NP | 1. patro